

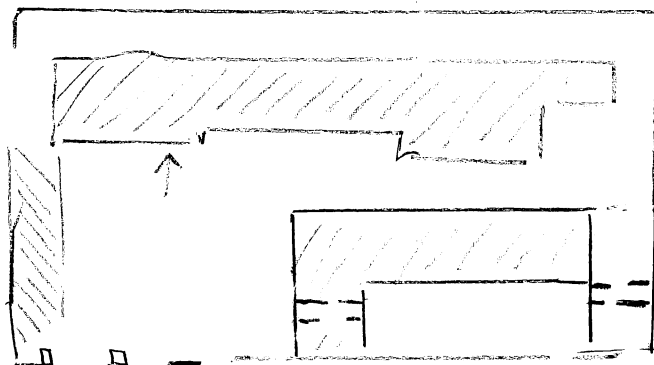
da MEMORIE L.C. (1965)

AFFRESCO
della
MADONNA ASS.
Mulino
Ponti

Al mulino Ponti (già proprietà PUSTERLA-TERZAGHI-PONTI)
sulla parete del caseggiato a sud, rivolta verso est
esisteva un'affresco della " MADONNA ASSUNTA "

Veniva illuminato nella festività del 15/8 e nelle feste
più importanti.

La demolizione degli edifici avvenne verso il 1960
in modo completo.



Anche nella località " Tognella " o " Tugnela " , vicinale dei campi in Gorla Maggiore esisteva un'antica casa colonica con degli AFFRESCHI.

Sparì completamente nel dopo guerra, anche come costruzione, distrutta dall'intemperie causa l'abbandono.

Nessuna ricorda il tipo di affresco e di chi era l'abitazione

(1979) Dalle informazioni del signor CRPRIOLI CARLO fm Luigi
vi è memoria che al MULINO PONTI esistevano un tempo
affreschi chiamato " dei SEI santi " /