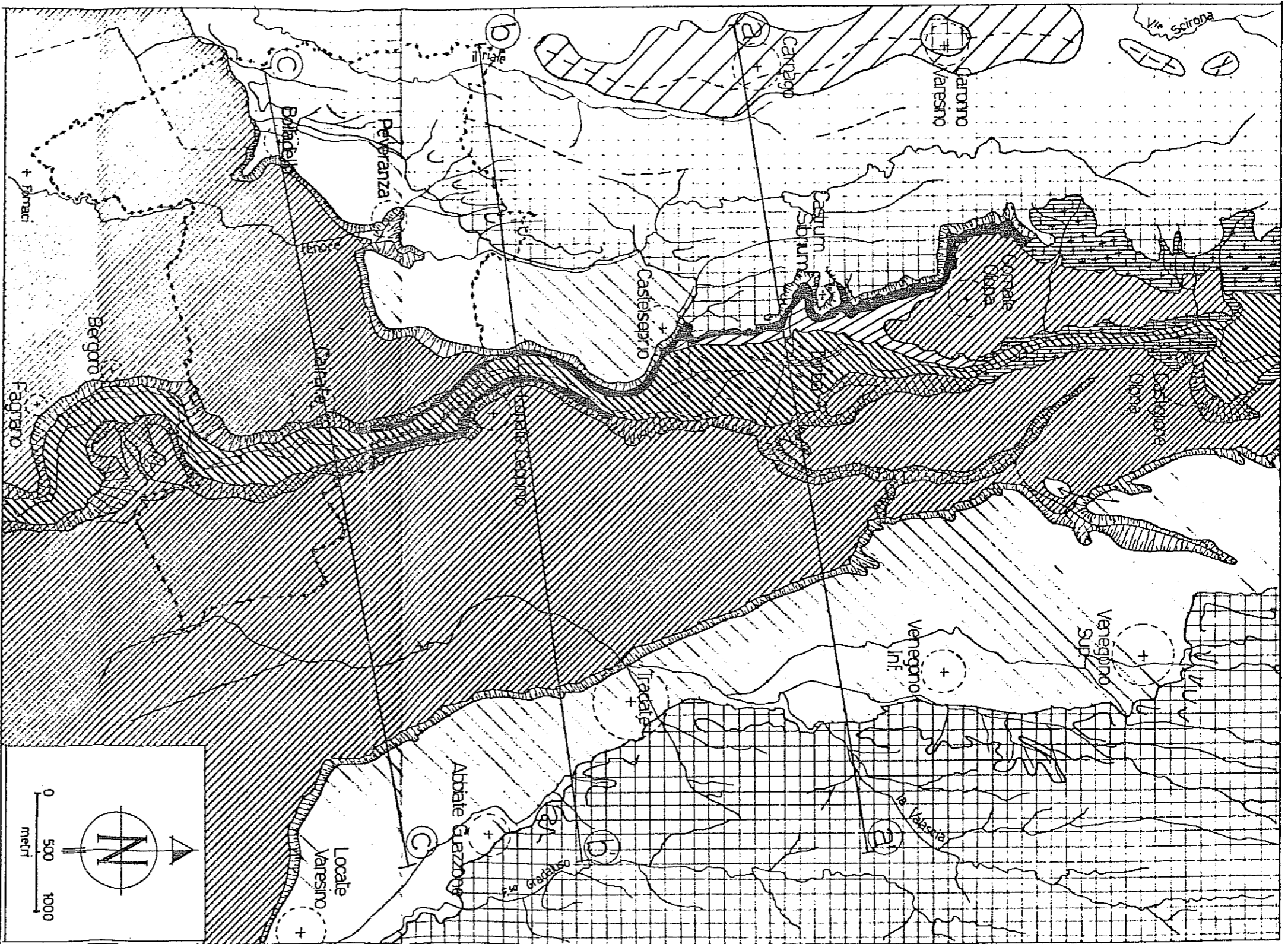


CARTA TOPOGRAFICA
 del Corso antico, e moderno
 DE' TRÈ TORRENTI
 FONTANILE DI TRADATE, GRADELUSO,
 E BOZZENTE
 formata nell' Anno 1763

Spiegazione de' Numeri.

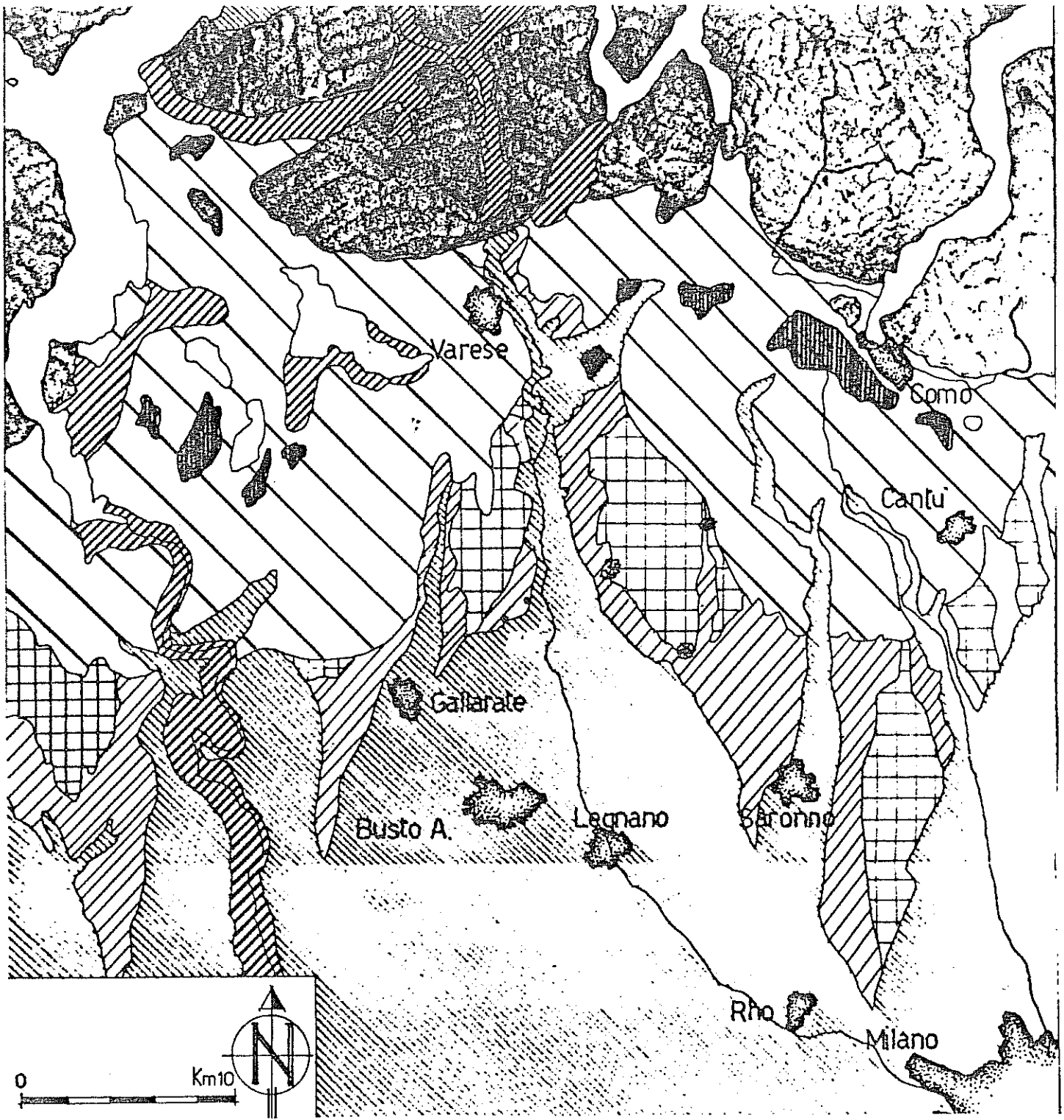
- 1. *Traverso o Traverso nelle Valli principali, e laterali del Fontanile di Tradate N. 8.*
- 2. *Traverso nuova costrutta nell' Anno 1763*
- 3. *Bute di Fabbie, dove cominciano gli argini, che fiancheggianno il Fontanile*



2

Legenda

- | | | | |
|--|--|--|--|
| | alluvioni attuali, ghiaie, sabbie, argille e localmente torbe. | | anfiteatri morenici Mindelliani, Rissiani, Würmiani. |
| | terrazzi del Diluvium Recente, ghiaie e sabbie con orizzonte di alterazione ridottissimo o mancante (Fluvioglaciale Würm). | | conglomerato poligenico molto cementato di origine alluvionale ("ceppo"). |
| | terrazzi del Diluvium Medio, ghiaie e sabbie con orizzonte di alterazione generalmente sviluppato (fluvio-glaciale Riss). | | sabbie glauconose e argille azzurre (Villafranchiano). |
| | terrazzi con sedimenti profondamente alterati in superficie ("ferretto") (Glaciale e fluvioglaciale Mindel). | | conglomerato poligenico ed in sub-ordine marne ed arenarie di età oligocenica-miocenica ("Gonfolite"). |
| | | | substrato roccioso prequaternario. |



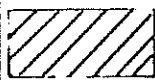
Legenda



alluvioni attuali, ghiaie, sabbie, argille e localmente torbe.



terrazzi del Diluvium Recente, ghiaie e sabbie con orizzonte di alterazione ridottissimo o mancante (fluvioglaciale Würm).



terrazzi del Diluvium Medio, ghiaie e sabbie con orizzonte di alterazione generalmente sviluppato (fluvioglaciale Riss).



terrazzi con sedimenti profondamente alterati in superficie ("ferretto") (glaciale e fluvioglaciale Mindel).



anfiteatri morenici Mindeliani, Rissiani, Würmiani.



conglomerato poligenico molto cementato di origine alluvionale ("ceppo").



sabbie giallognole e argille azzurre (Villafranchiano).



conglomerato poligenico ed in subordine marne ed arenarie di età oligocenica-miocenica ("Gonfolite").



substrato roccioso prequaternario.