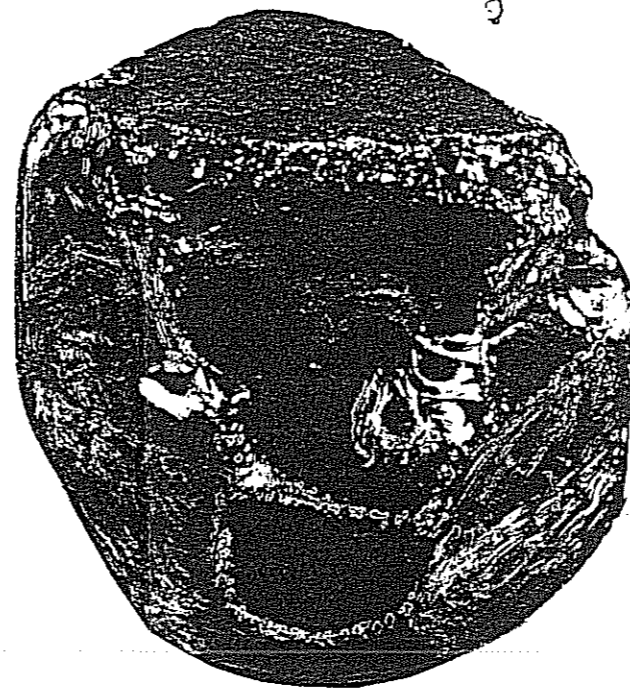


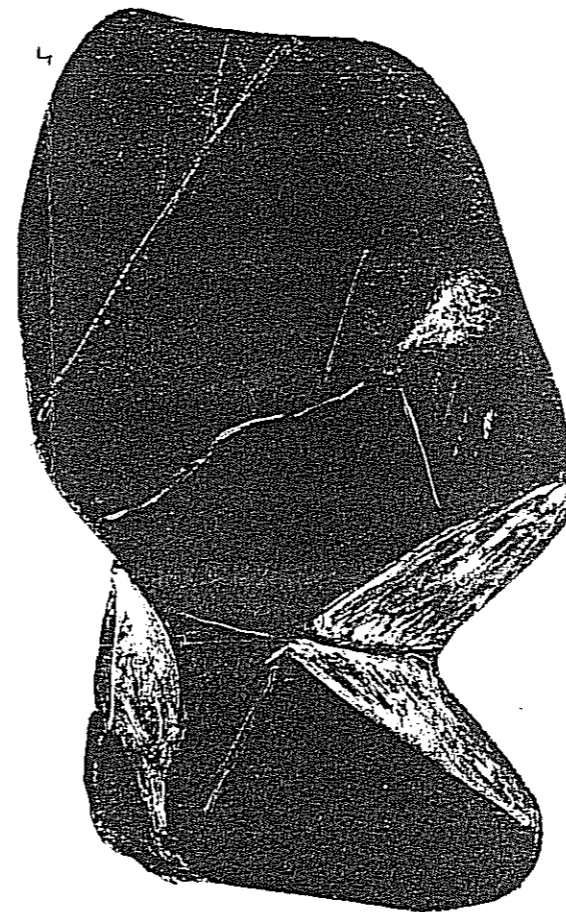


INTERESSANTE IL RITROVAMENTO IN VALLE OLONA A CASTELSEPRIO DI STATUETTE DI PIETRA TRATTE DA CIOTOLI DI FICHE RITOCATE DALL'UOMO PREISTORICO IN FORMA DI FACCIA UMANA CHE TESTIMONIANO UNA CULTURA FETICISTICA ANTICHISSIMA, FORSE I PRIMI TENTATIVI DELL'UOMO DI ESTERIORARE LE FORME UMANE E ANIMALI PER RITI PROPIZIATORI.

IL CIOTOLO DELLA (FOTO 1) È DI ARENARIA GRIGIA LEVIGATA ED EROSA DALL'ACQUA IN FORMA UMANA CON FORSE QUALCHE PICCOLO RITOCCHIO DELL'UOMO ANTICO PER MIGLIORARE L'IMMAGINE DEL VISO (IL REPERTO È IN GRANDEZZA NATURALE)

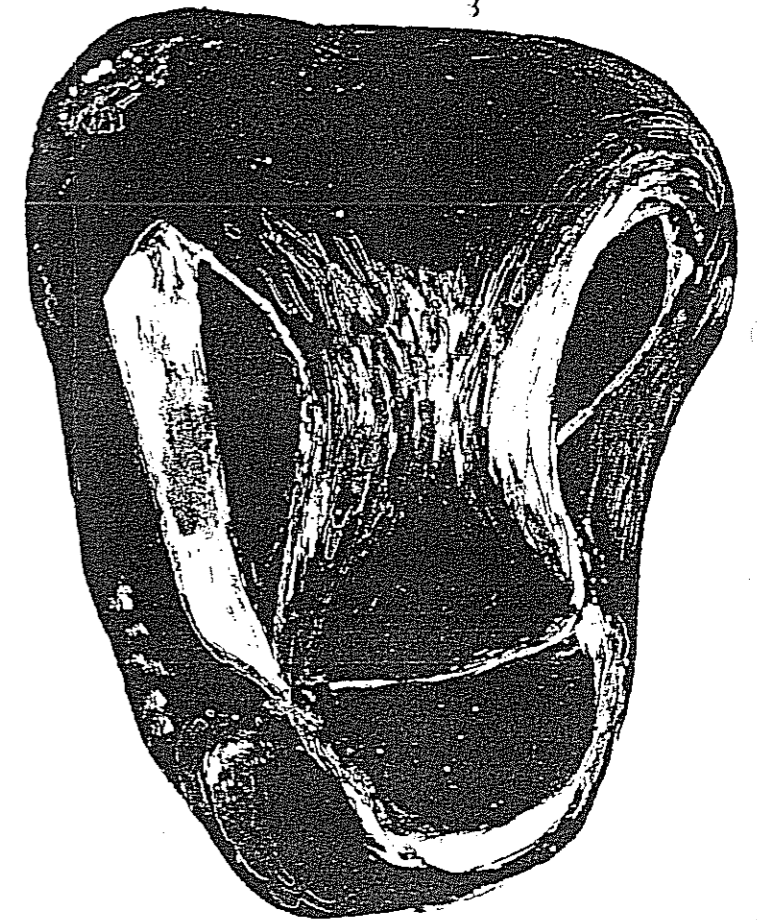


PEZZO DI VETRO AZZURRO E NERO SCHEGGIATO IN SEMBIANZA DI ANIMALE (GATO O ORSO?) UTILIZZANDO LA RIGATURA BIANCA NATURALE CHE FORMA GLI OCCHI RITROVATO IN VALLE OLONA A CASTELSEPRIO



FACCIA URLANTE IN PIETRA NERA LUCIDA (OLLARE?) RAPPRESENTANTE FORSE UN UOMO IN AGONIA. RILEVATA IN VALLE OLONA A CASTELSEPRIO (GRANDEZZA NATURALE)

FIGURE DI ANTROPOMORFI RILEVATE IN VALLE OLONA A CASTELSEPRIO E GORLA MAGGIORE



SASSO IN PIETRA NERA LUCIDA (OLLARE?) IN SEMBIANZA DI TESTA DI SERPE O DI ALTRO ANIMALE DI TIPO ANTROPOMORFO O FOSSILE FORSE UTILIZZATO DA GENTI PREISTORICHE PER USO FETICISTICO RILEVATO IN VALLE OLONA IN LOCALITÀ MULINI PONTE A GORLA MAGGIORE DURANTE SCAMI PER LAVORI IN CORSO (GRANDEZZA NATURALE)