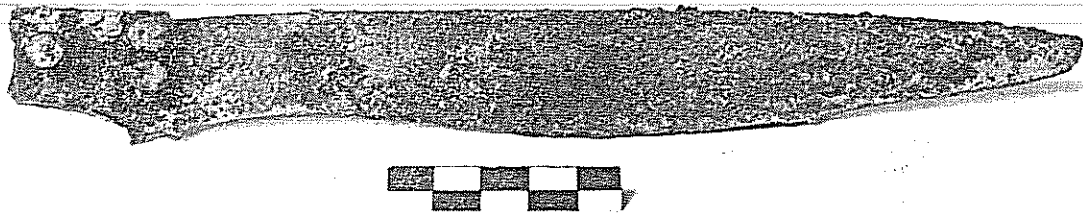


*Lago di Monate: la piroga scoperta recentemente.*



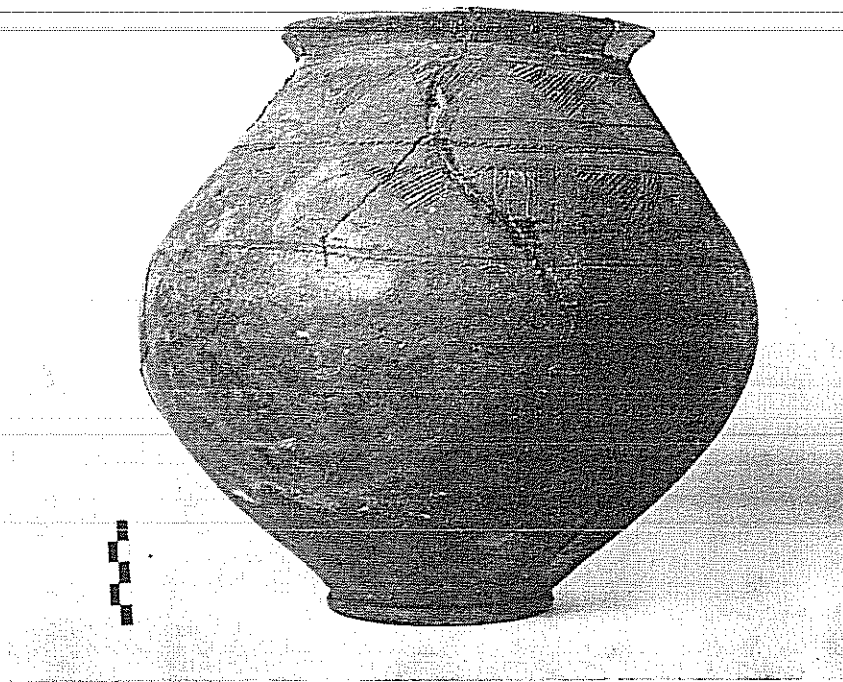
*Castelletto Ticino: Coltello in ferro.*



*Travedona: Frammento di ambone marmoreo medioevale.*



*Isolino del lago di Varese: Palo orizzontale affiorato sulla riva.*



*Sesto Calende: tipica urna golasecchiana a denti di lupo.*



*Sesto Calende: tipica coppa golasecchiana*