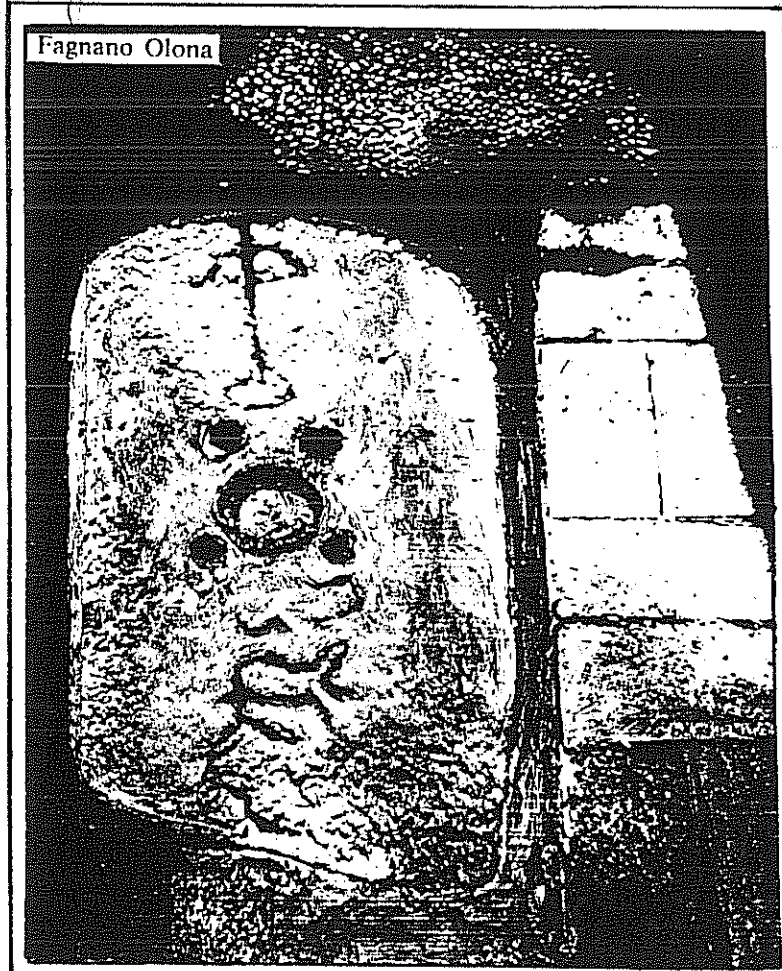


TESTIMONIANZE STORICHE (1, 2, 3.) E PREISTORICHE (4, 5, 6, 7.) GIACENTI NELLA ZONA ARCHEOLOGICA DI CASTELSEPRIO, E ASPETTI MORFOLOGICI DEL TERRENO (8, 9, 10) CHE DENOTANO FORSE STRUTTURE SOMMERSE. (L'IPOTESI E' PERSONALE)

Fagnano Olona - ritratto Rem FARE'

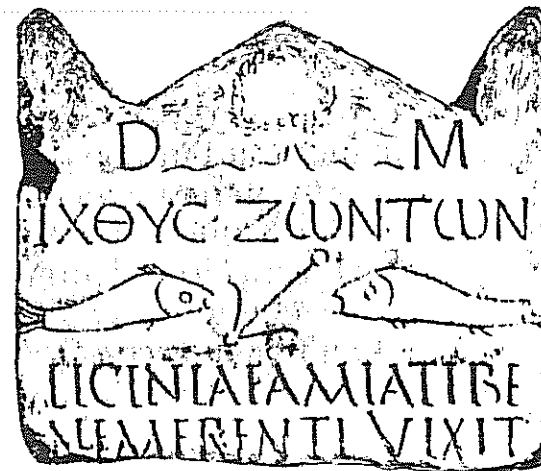
ANALOGIE

25.5.1994



PIEDISTALLO CON RIGLIEVI DOVE ERA IN-
SERITA UNA CROCE ANDATA PERDUTA
IN UN ANTICO LAZZARETTO DELLA PE-
STE IN LOCALITA' PASCHEI = (PAX EI)
PACE A LORO A FAGNANO OLONA

(IPOTESI PERSONALE): LE INCISIONI DEL MASSO
POSSONO ANCHE ESSERE DI ORIGINI PRE ROMANE



lapide sepolcrale

con il pesce e l'ancora assunti dai
cristiani come simboli rispettivamente
del Cristo e della speranza.

NOTA: LA SIMILARITA' DELLE INCISIO-
NI DEL PIEDISTALLO DI FAGNANO OLO-
NA E QUELLE DELLA LAPIDE SEPOL-
CRALE DEI PRIMI SECOLI DELL'ERA
CRISTIANA E' MOLTO INTERESSANTE
E SIGNIFICATIVA E MERITA UNO
STUDIO APPROFONDITO.