

RITROVAMENTO TOMBA ANTICA in GORLA MAGGIORE

1951

La riproduzione dei disegni dei vasi ritrovati è stata fatta in base alle indicazioni dei sigg. COLOMBO, sottoponendogli fotografie di soggetti di vasi della rivista SIBRIUM

La figura e quella del VASO N° I è riprodotta sulla rivista vol.VIII indicata nella foto N° 4 dei ritrovamenti fatti dal sig. SIMONI nel 1962 nella zona di Salò.

Per la figura 2 la riproduzione è stata fatta sola con le indicazioni dei Colombo senza alcun modello, ma questi hanno confermato l'esattezza della riproduzione (anche se approssimativa)

Il pugnale o stile è venne sul momento distrutto dagli stessi Colombo che ritennero l'oggetto inservibile e non conservabile

Anche la catenella venne distrutta e il vaso n° I ridotto parte in cocci, non fu consegnato completo.

(1968 L.C.)

1951

RITROVAMENTO TOMBA ANTICA in GORLA MAGGIORE

((I°))

Nel mese di Marzo del 1951 i signori COLOMBO LUIGI e figlio ALDO nello scavare le fondamenta di una costruzione per la loro casa in Via ANGELO BANFI, alla confluenza con Via Cesare Battisti, (ex Via San Giuseppe - o strada Ciocché per Gorla Minore) rinvennero un'ANTICA SEPOLTURA. ISOLATA.

Avvisato il sig. Giacchetti residente a GORLA MINORE, lo stesso dichiarava la volontà di assumersi il compito di avvisare la SOVRAINTENDENZA od il Museo Civico di LEGNANO (?) e di consegnare il materiale rinvenuto.

Poi da indagini risultò che nel Museo non pervenne materiale alcuno.

Interrogato il COLOMBO ALDO dopo circa 15 anni, rispondeva che la profondità delle sepoltura era di circa 60/70 cm. Il terreno sovrastante era coltura.

Il perimetro della tomba era RETTANGOLARE, costruito con ciotoli saldati insieme da ARGILLA ROSSA.

Nell'interno lo scheletro posto ORIZZONTALMENTE, con il rinvenimento dei seguenti oggetti :

1 VASO (dis. I°) alt. cm. 15/20

2 PUGNALE o STILO (molto ossidato , alla richiesta di spiegare meglio l'oggetto sembrerebbe invece trattarsi di spada)

1 CATENELLA (già consunta) senz'altro FIBULA - anche se il Colombo insistette nel dire trattarsi di catenella.

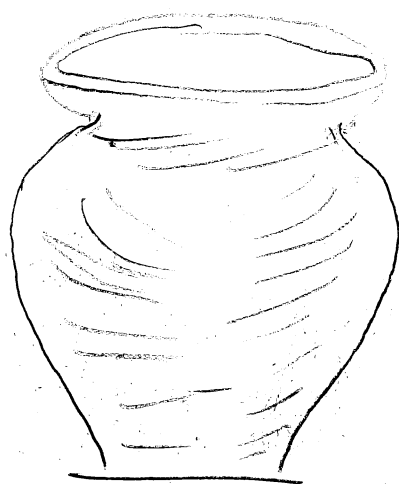
Nessuna LUCERNETTA e NESSUNA MONETA?

2 VAS. della misura di cm. 20 circa (dis.2°) inseriti forse nel primo già descritto.

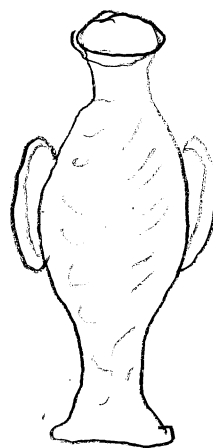
Sembra che gli oggetti, data l'ossidazione erano in ferro. Ma il Colombo non è stato in grado di ben esprimersi.

I95I RITROVAMENTO TOMBA ANTICA in GORLA MAGGIORE

((2°))



cm
35/40



cm
15/40