

Planimetria generale del fabbricato ad uso civile impartibile con
 Paola Magnani = Comune di Salsomaggiore = Mandamento di Sesto Uffizio
 Servizio di officina = Con mappa ideografica del pezzo di
 case acquistate dal Sig. Alberti Bartolomeo

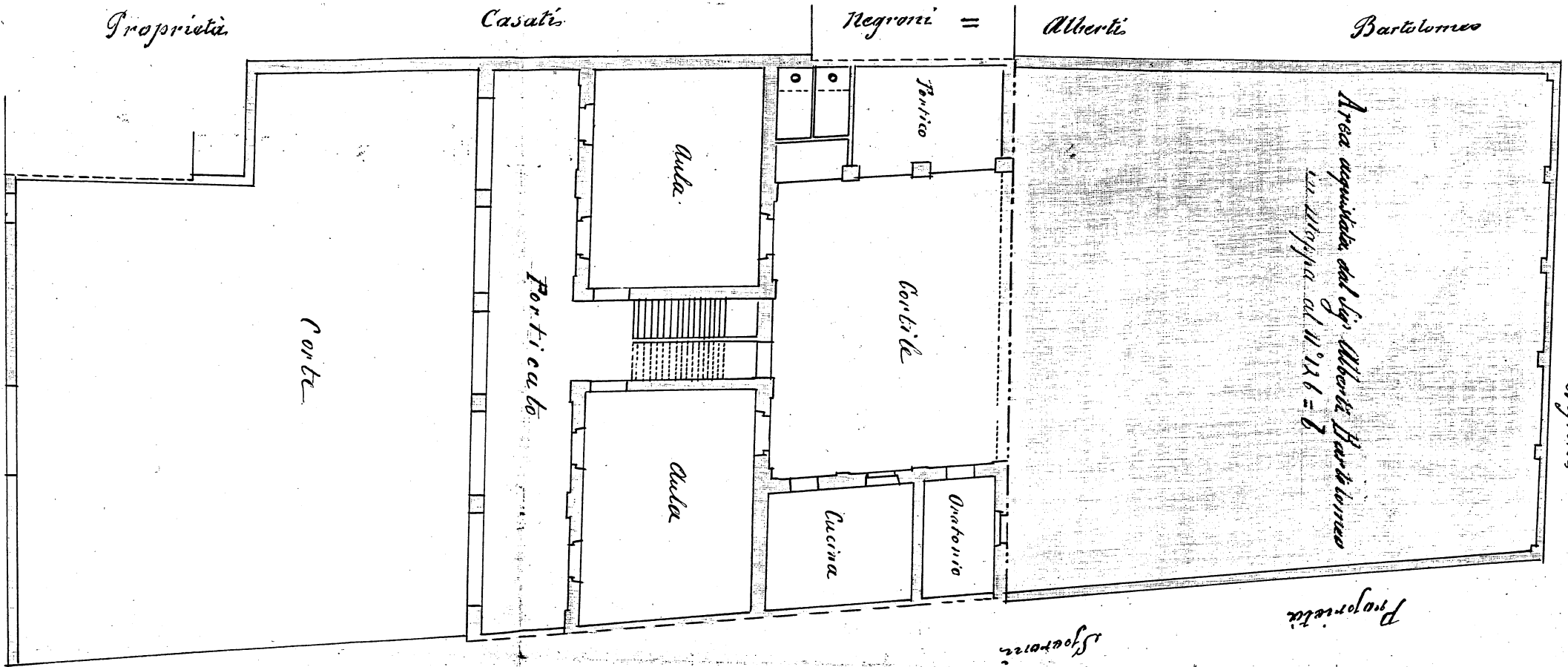


Area acquistata dal Sig. Alberti Bartolomeo
 in mappa al n. 126 = 7

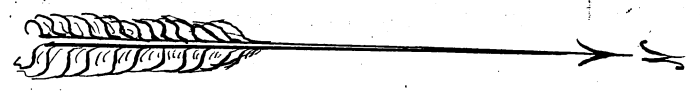
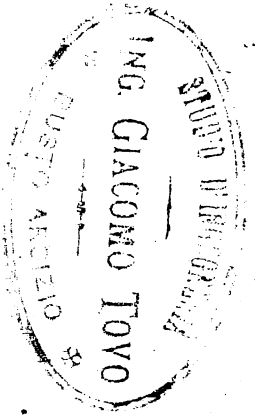


5126 lattona 2 = 199, 201 = 244, 13 = Alberti Bartolomeo
 n. 126 " b = " 0,50 = 1,338 = Alberti
 m. 111 = 2,51

Stralcio di mappa.



Leggenda.
 1) Le linee nere indicano l'area acquistata
 da dal Sig. Alberti Bartolomeo
 2) Le linee grigie indicano l'area
 di civile demanio
 3) Le linee rosse indicano le costruzioni
 in abbandono dell'aula



Scala metrica $\frac{1}{200}$