

21 BELLINZONA- Carasso
abitazione altomedioevale
planimetria dello scavo

U.C.M.S. 1968

Fig. 12: BELLINZONA Carasso. Planimetria.

Fig. 13: BELLINZONA Carasso. Fibula a piedicello.

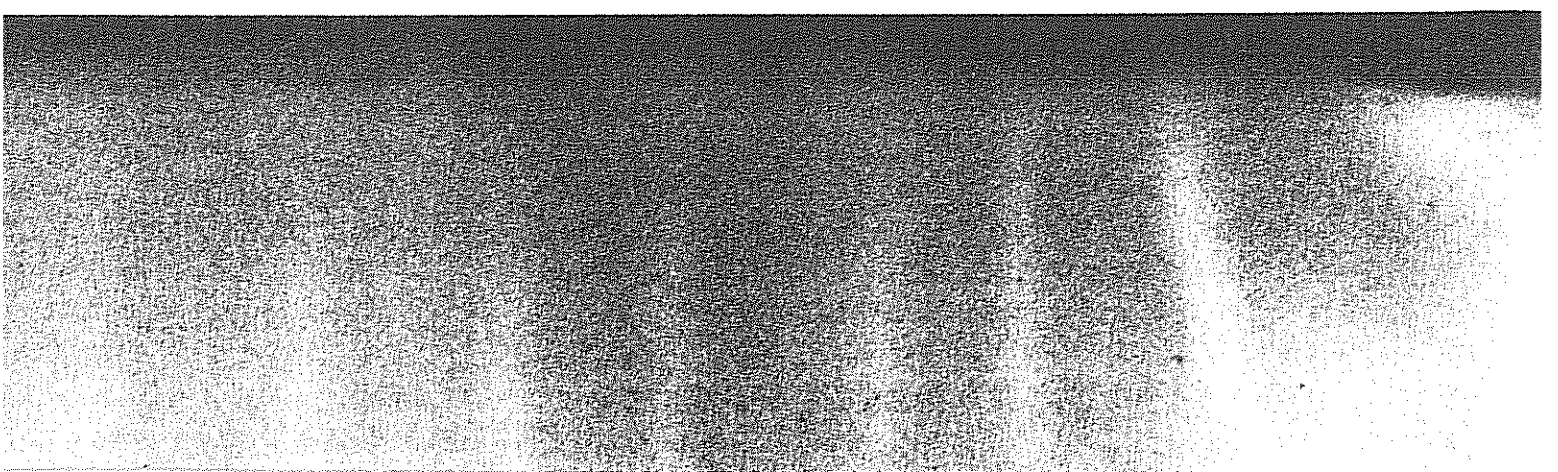


Fig. 14: BESAZIO - Chiesa di Sant'Antonino. Veduta aerea: il ritrovamento è avvenuto nella chiesetta discosta dall'abitato (Foto Pastorelli, Lugano, 1971).

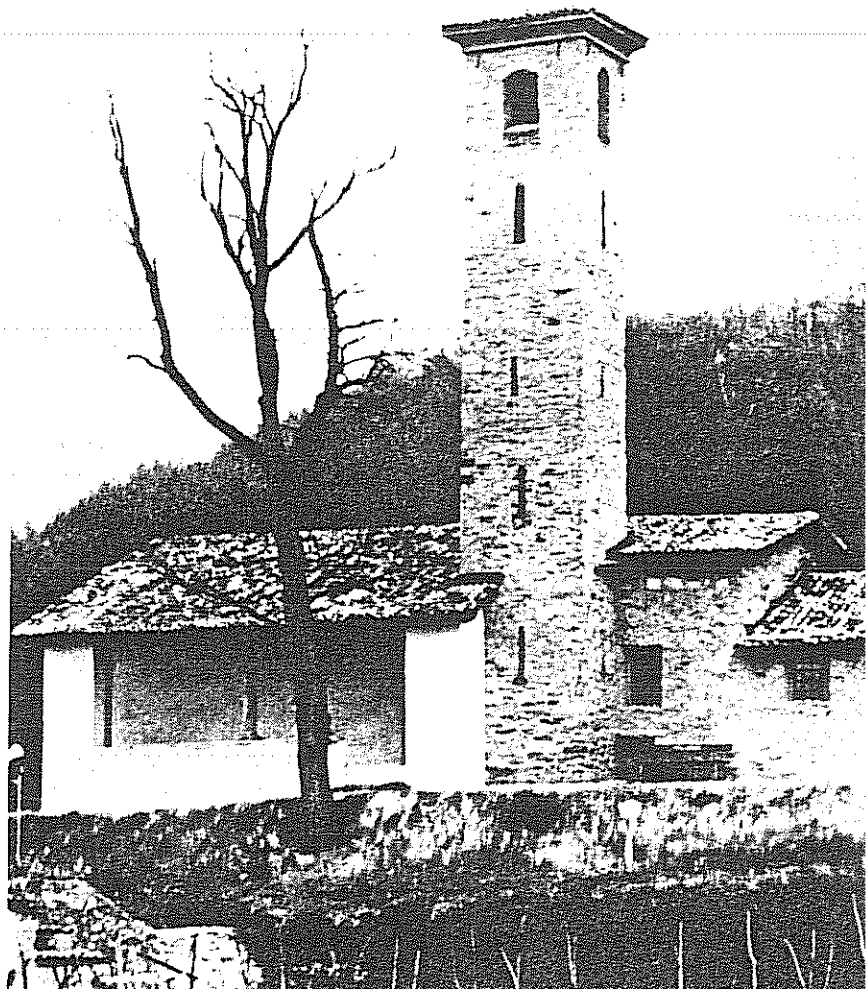
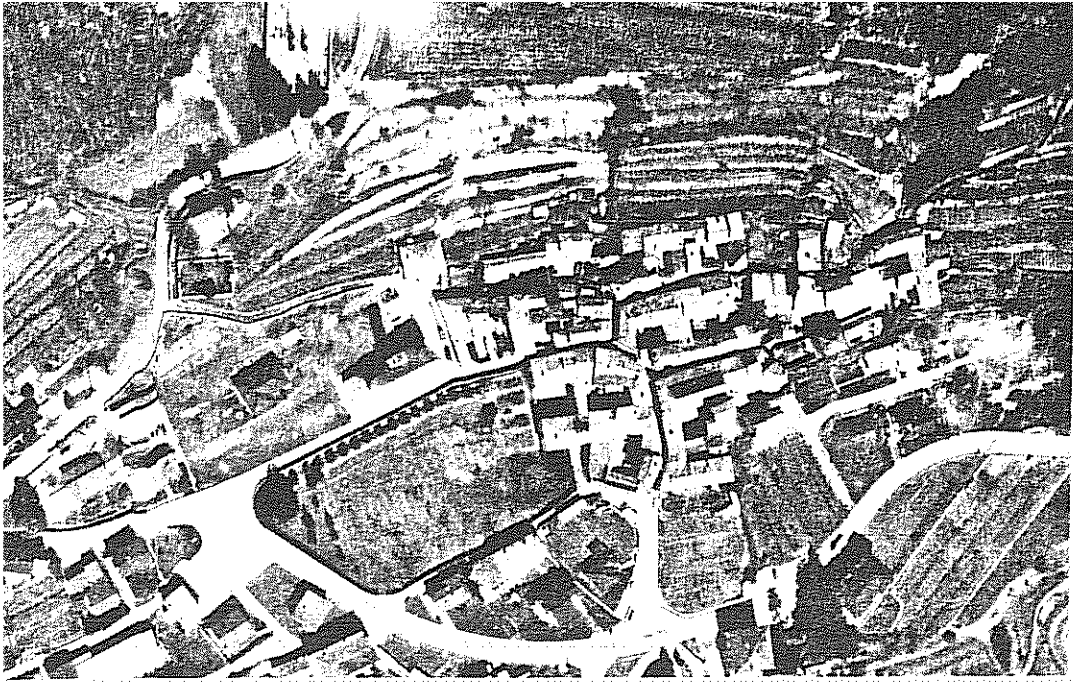


Fig. 15: BESAZIO - Chiesa di Sant'Antonino. Vista da sud, sud-est

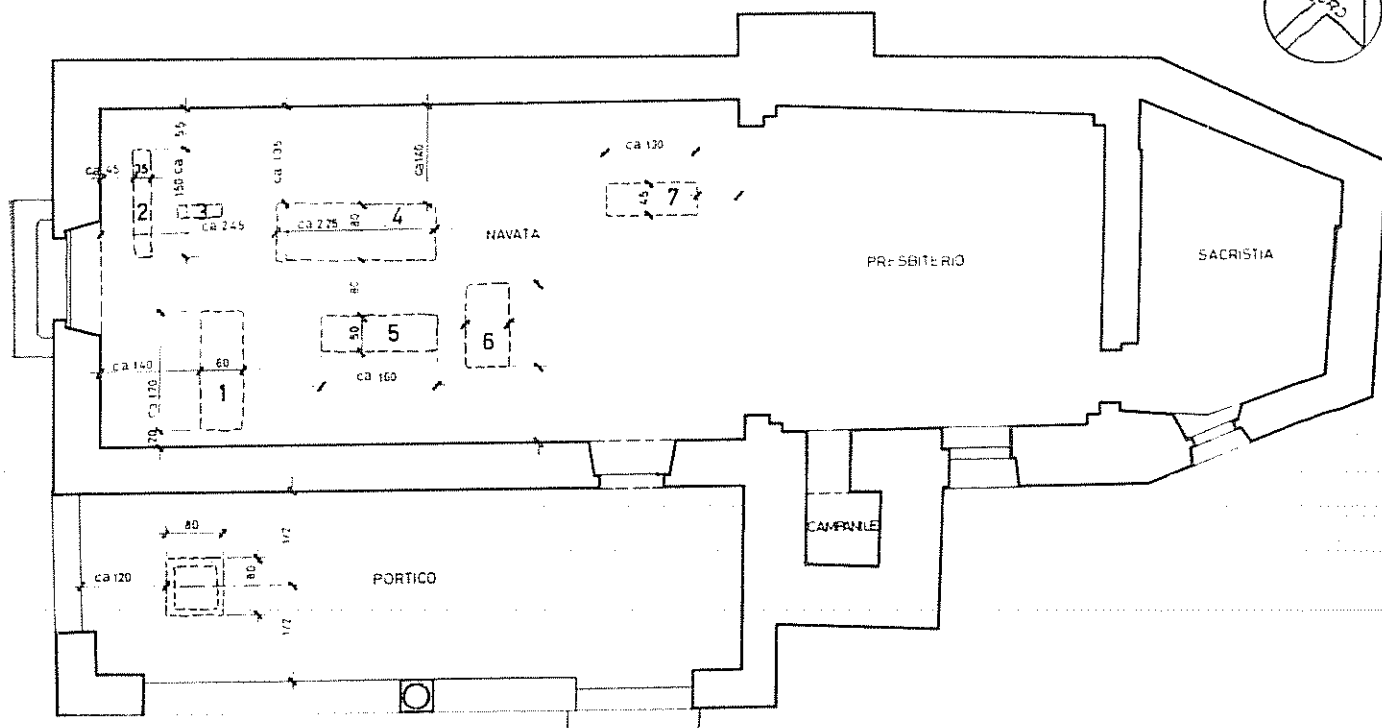


Fig. 16. RIPOZZO. Chiesa di San'Antonio.
Piantina (arch. A. Fusi Fogarini)

Fig. 17: BESAZIO - Chiesa di Sant'Antonino.
La suppellettile recuperata (manca il frammento
del recipiente di vetro).

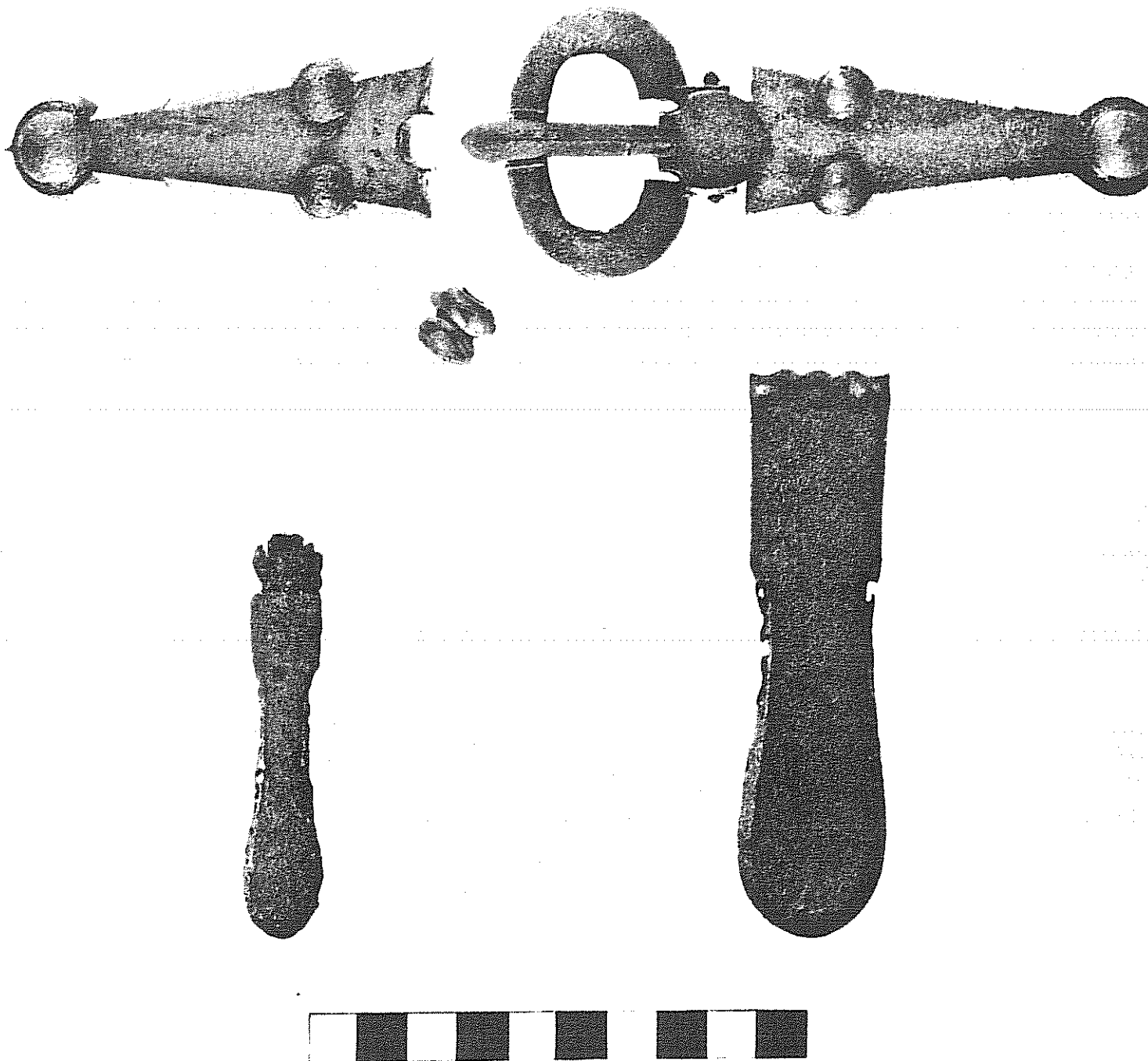


Fig. 18: LUGAGGIA - Chiesa di San Pietro a Sureggio.
Veduta aerea: la chiesetta,
isolata dall'abitato,
è riconoscibile grazie all'ombra
del campanile
(Foto Pastorelli, Lugano, 1969).

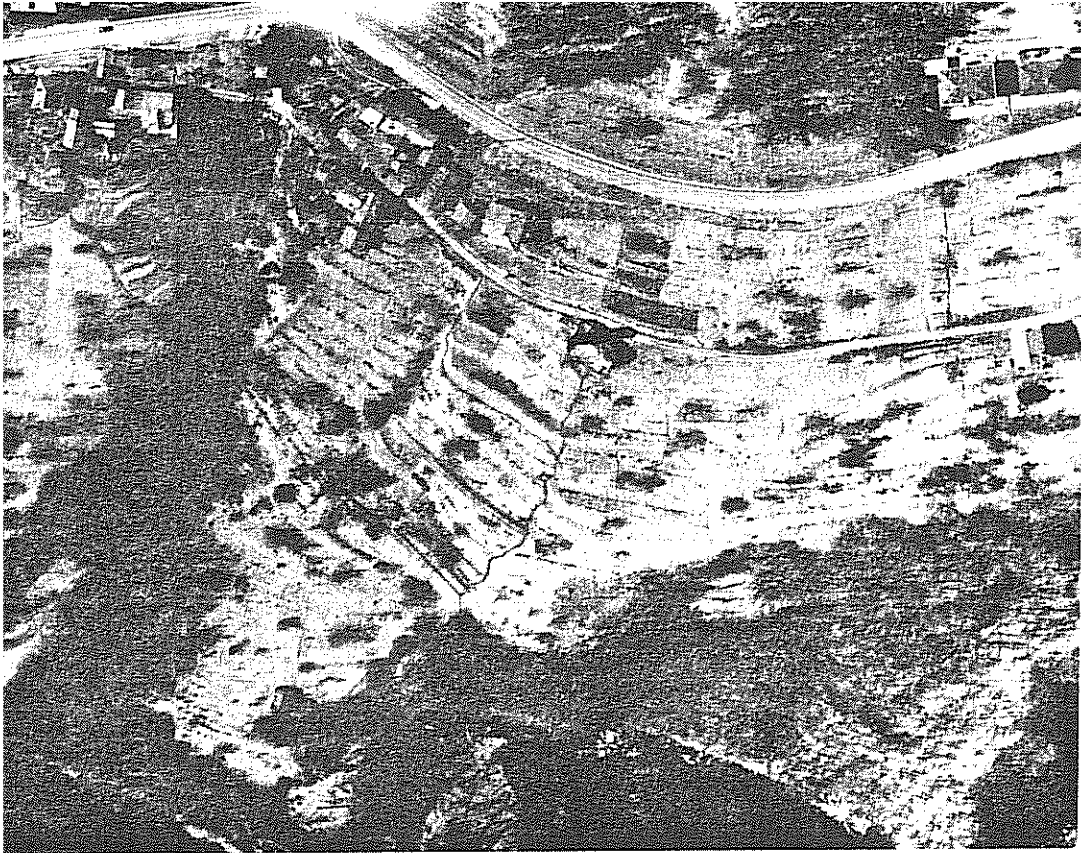


Fig. 19: LUGAGGIA - Chiesa di San Pietro a Sureggio.
Vista da ovest

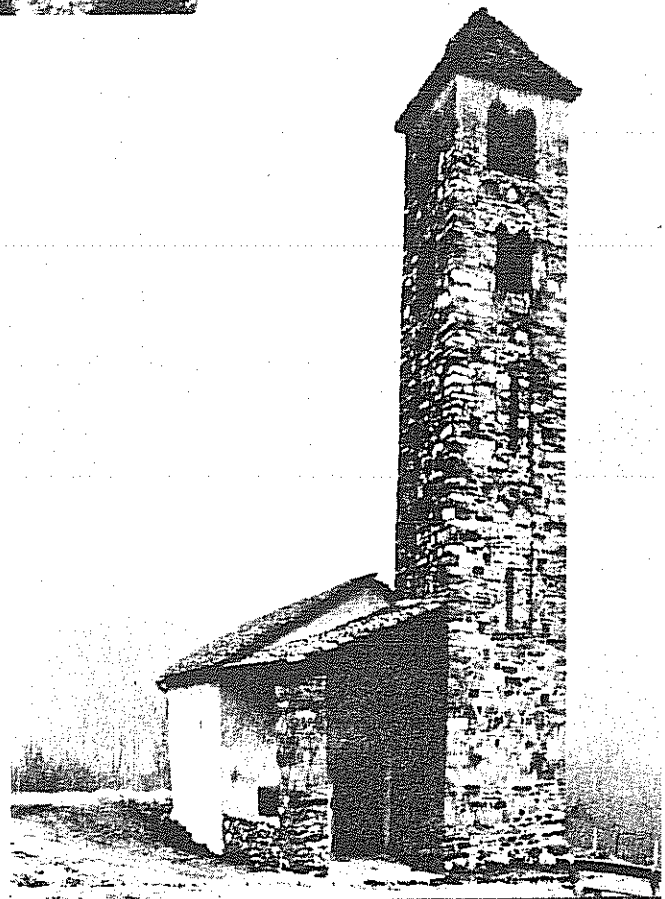
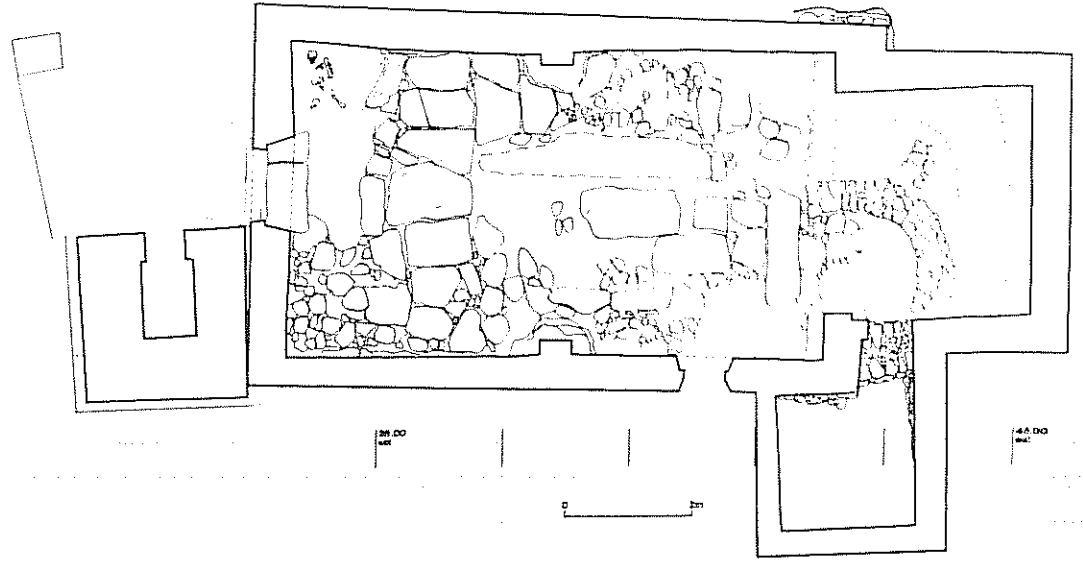


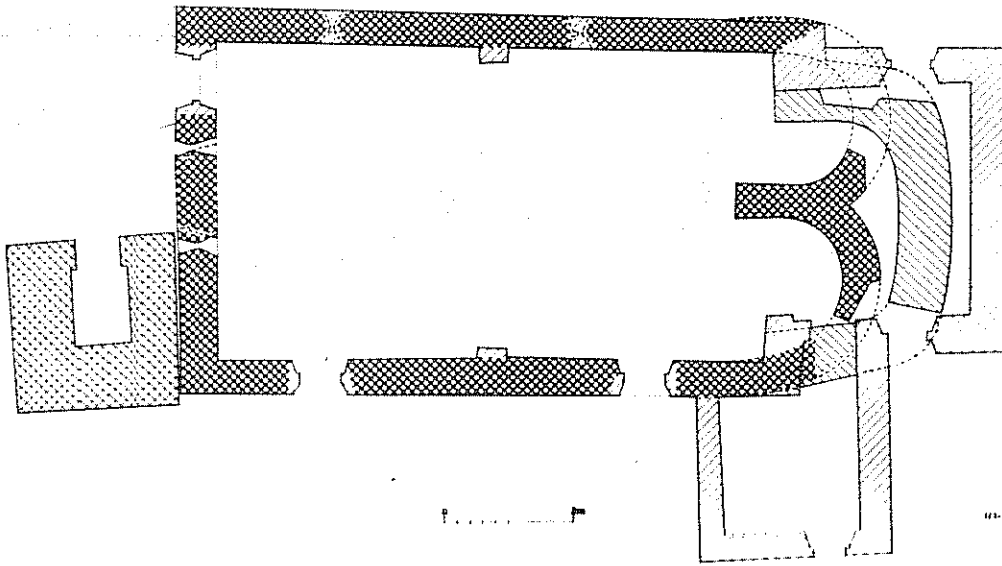
Fig. 20 LUGAGGIA - Chiesa di San Pietro a Sureggio. Planimetria.

142 LUGAGGIA
1 Chiesa di San Pietro a Sureggio
Costruzione preromantica
Planimetria di scavo



142 LUGAGGIA
1 Chiesa di San Pietro a Sureggio
Fasi costruttive
Schema planimetrico

■ romantica
■ XI secolo
■ preromantica



142 - M. S. 1908

Fig. 21 LUGAGGIA - Chiesa di San Pietro a Sureggio. Schema riassuntivo.

Fig. 2: LUGAGGIA - Chiesa di San Pietro a Sureggio.
L'area presbiteriale a ricerca ultimata: le due absidi
gemelle entro i limiti delle fondamenta romaniche.

