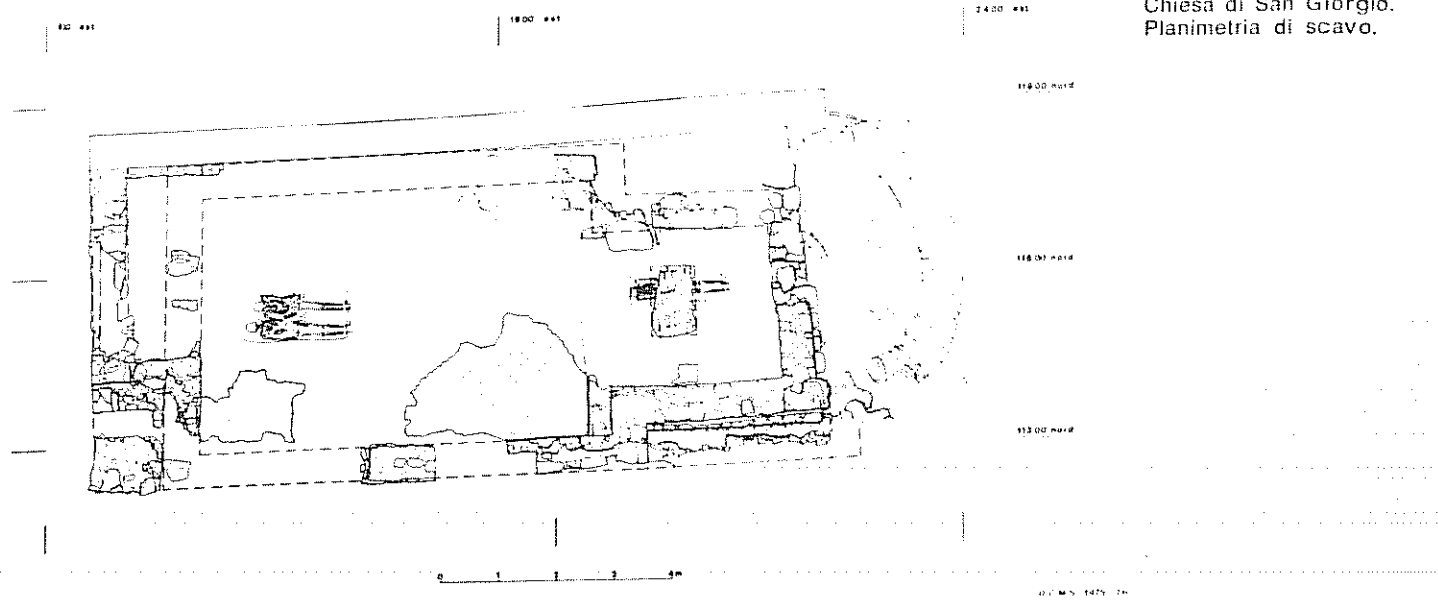


170 MORBIO INFERIORE
 Chiesa di S. Giorgio
 costruzione preromantica e romanica
 planimetria dello scavo

Fig. 34:
 MORBIO INFERIORE -
 Chiesa di San Giorgio.
 Planimetria di scavo.



170 MORBIO INFERIORE
 Chiesa di San Giorgio
 costruzione preromantica e romanica
 schema riassuntivo

- 1. 118.00 m
- 2. 118.01 m
- 3. 113.00 m
- 4. Tomba
- 5. Tomba in cappella

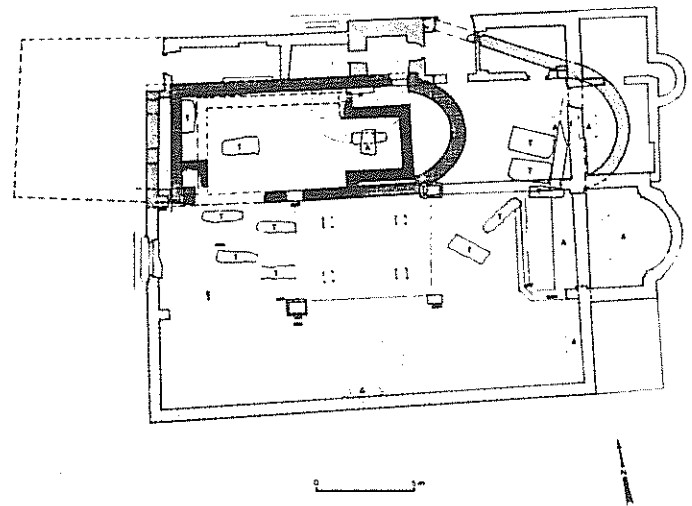


Fig. 35: MORBIO INFERIORE - Chiesa di San Giorgio. Schema riassuntivo.

170 MORBIO INFERIORE

Fig. 35: MORBIO INFERIORE - Chiesa di San Giorgio.
I resti dell'abside altomedievale: al centro la traccia
della sepoltura e del primo altare; nell'angolo in alto
a sinistra il lastrone d'innesto dell'abside romanica.

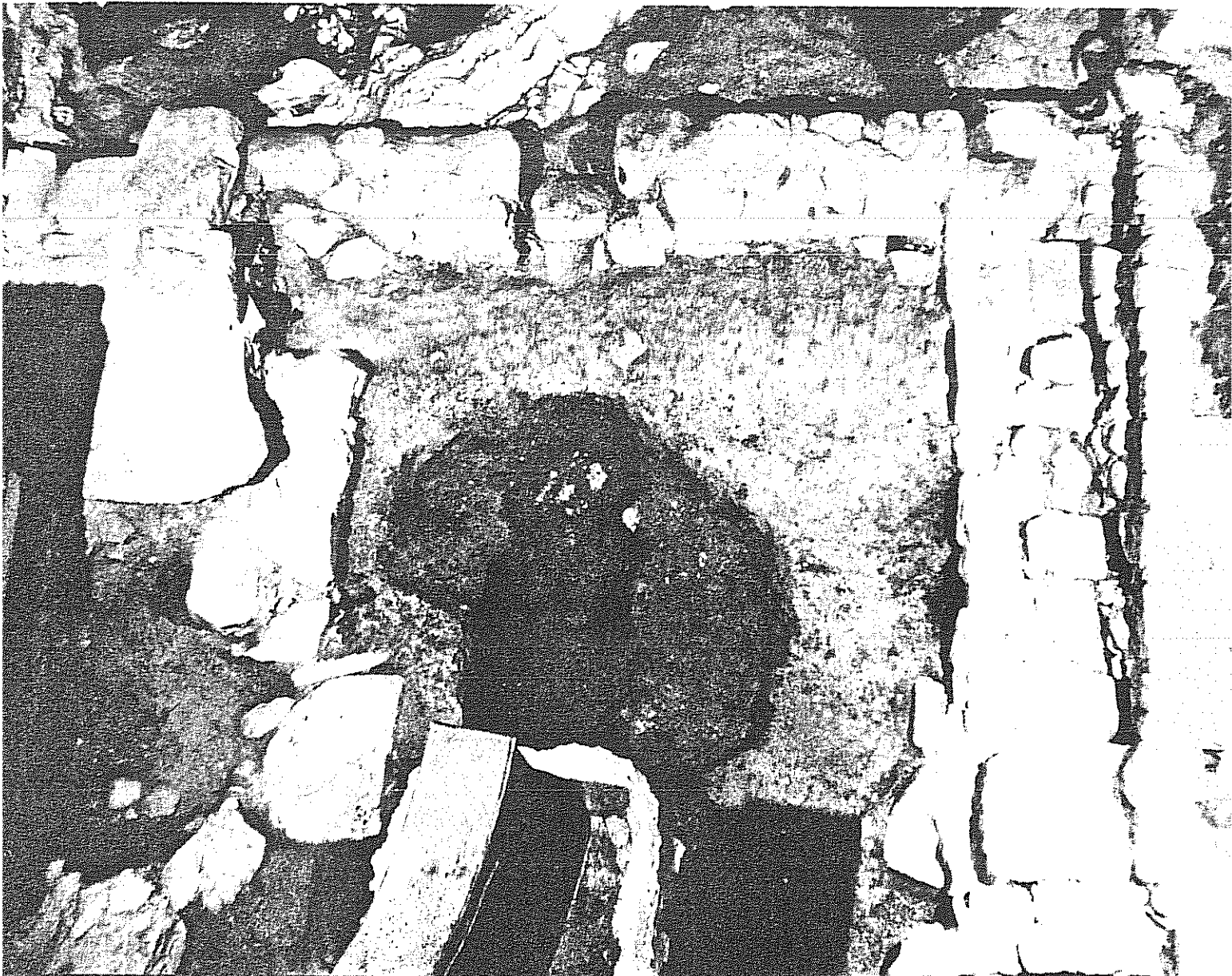


Fig. 7 MORBIO INFERIORE - Chiesa di San Giorgio.
I resti dell'abside romanica reperiti con residui
di mattoni all'imbusto delle due spalle, in negativo
e in lacina nello sviluppo dell'arco.

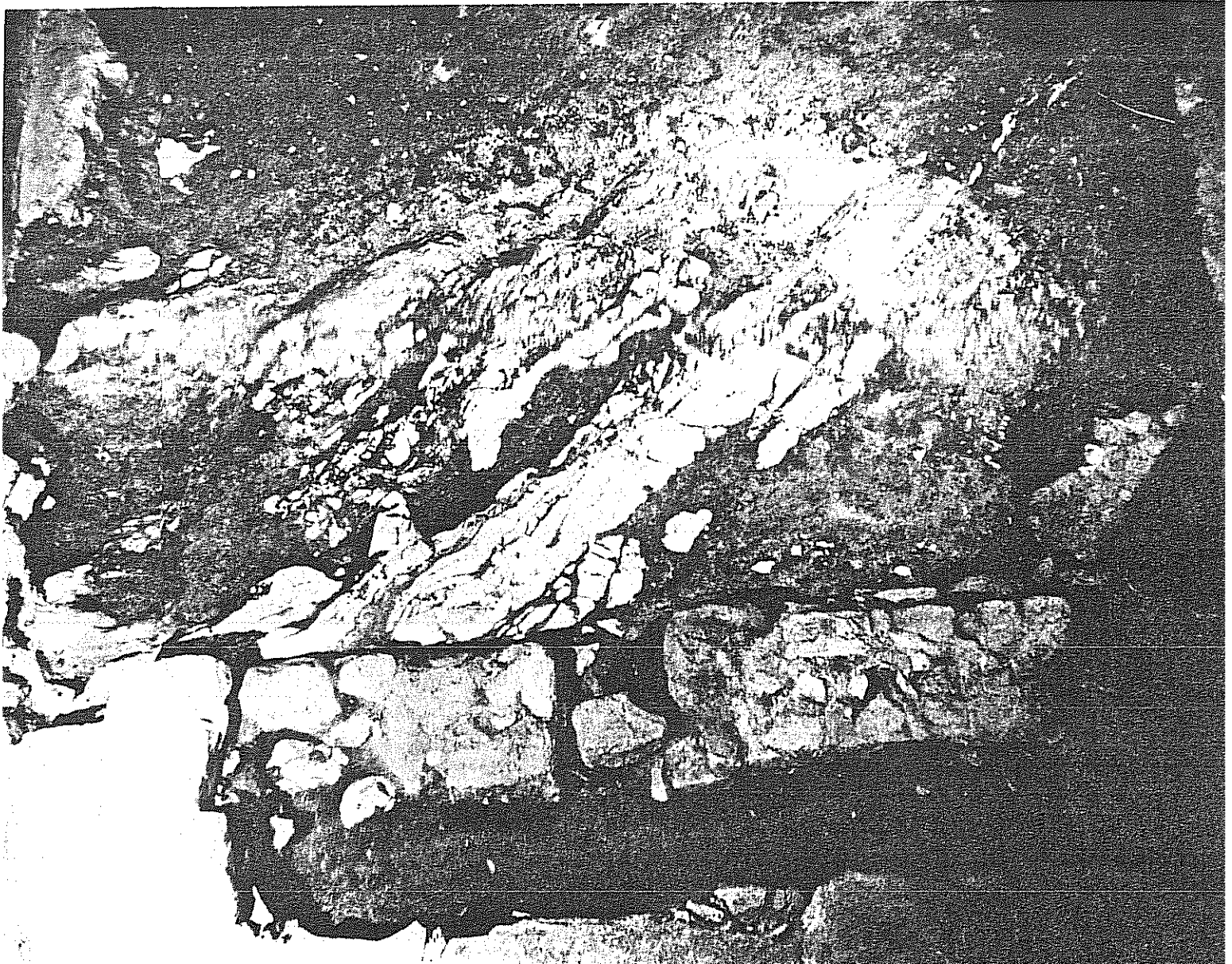


Fig. 3. MORBIO INFERIORE - Chiesa di San Giorgio.
Veduta parziale dell'area cimiteriale: si può osservare
come la sepoltura 8 sia il risultato di più reimpieghi.

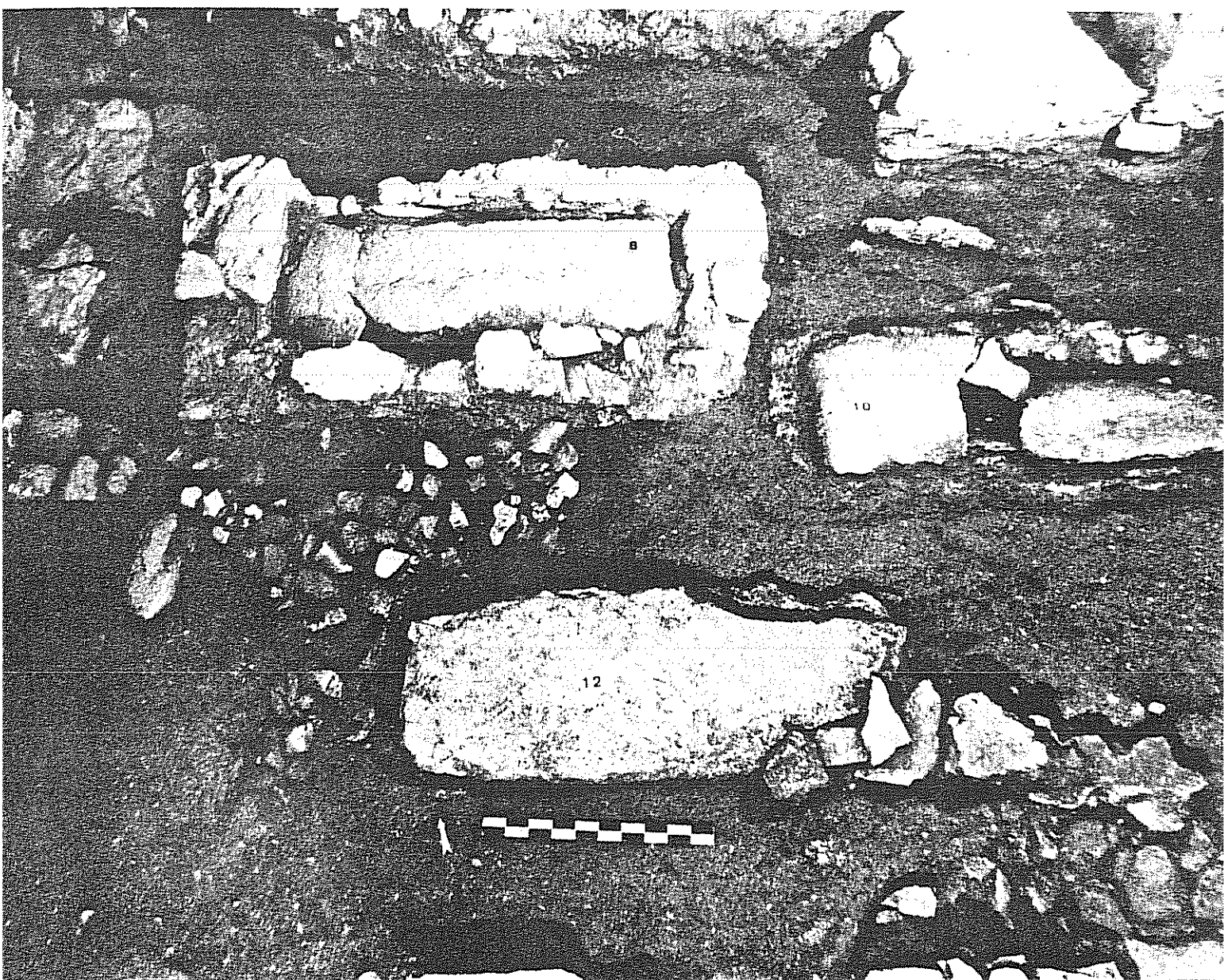




Fig. 39:
MORBIO INFERIORE -
Chiesa di San Giorgio.
La doppia sepoltura
all'interno della navata
della chiesa del
VII secolo

Fig. 40:
MORBIO SUPERIORE -
Chiesa di San Martino
sul colle. Veduta aerea.
(Foto Pastorelli, Lugano,
1975).

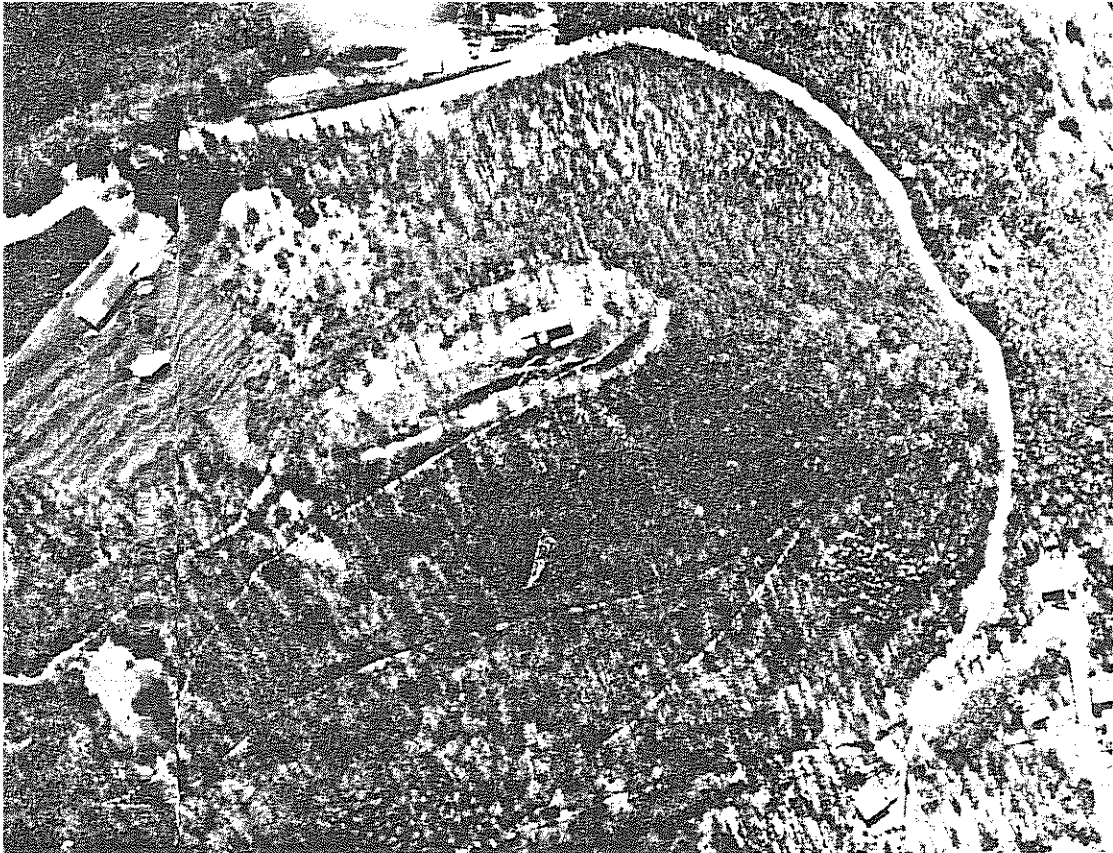


Fig. 41:
MORBIO SUPERIORE -
Chiesa di San Martino
sul colle. Vista da sud ovest
(foto arch. G. Casarini,
Lugano)



171 MORBIO SUPERIORE
4 Chiesa di S. Martino sul colle
planimetria di scavo

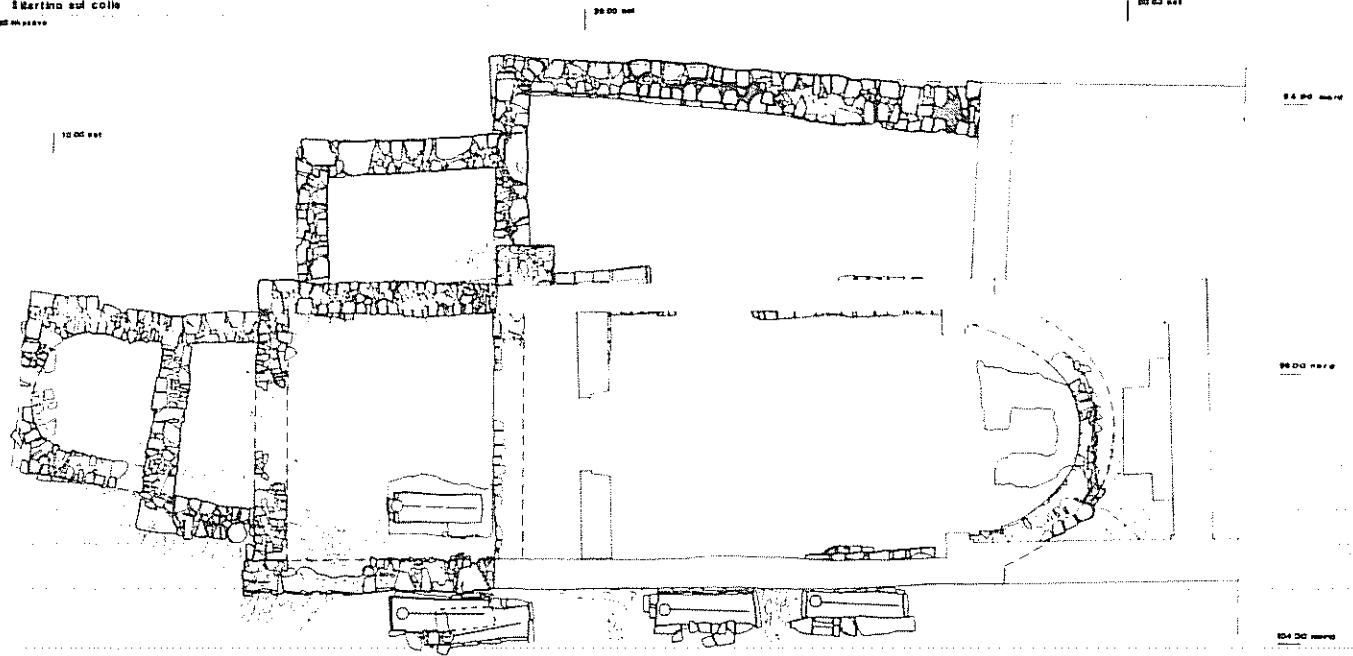


Fig. 42 MORBIO SUPERIORE - Chiesa di San Martino sul colle. Planimetria di scavo.

171 MORBIO SUPERIORE
4 Chiesa di S. Martino sul colle
schema planimetrico
fasi costruttive

- | | | | |
|-----|----------------------------|-----|-------------------------------------------|
| [] | 1866 | [] | XVI ^a sec.? |
| [] | tra 1703 e 1846 | [] | XIV ^a - XIII ^a sec. |
| [] | prima del 1865 | [] | } altomedioevae |
| [] | fine XVI ^a sec. | [] | |

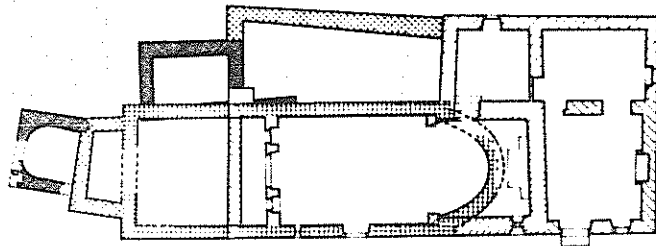


Fig. 43 MORBIO SUPERIORE - Chiesa di San Martino sul colle. Planimetria riassuntiva.

U. L. M. S. 1972

Fig. 44. BOBBIO SUPERIORE - Chiesa di San Martino
sul colle. Le fondamenta delle costruzioni più antiche.

