


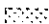
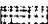



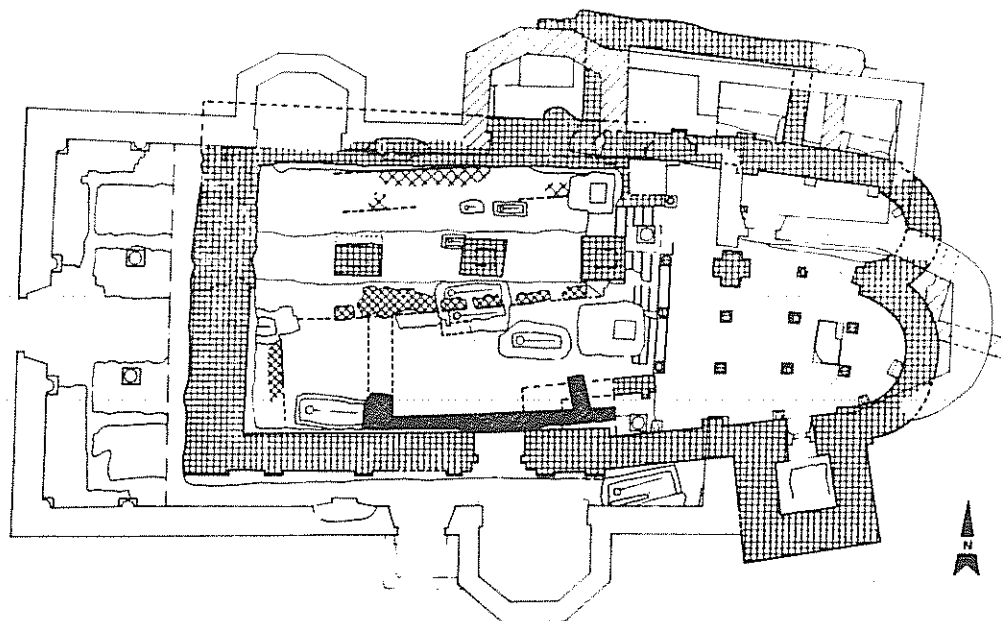
206 QUINTO

1 Chiesa dei S.S. Pietro e Paolo

schema planimetrico

schizzo provvisorio-fasi costruttive

- | | | | |
|--|---------------------------------------|---|---|
|  | costruzione barocca |  | ingrandimento nord
costruzione preromantica |
|  | aggiunte alla
costruzione romanica |  | ingrandimento ovest
costruzione preromantica |
|  | costruzione
romanica |  | costruzione
preromantica |



0 1 2 3 4 5 m

Ridisegnato dall'U.C.M.S. nel 1977
da schizzo provvisorio dei periodi - scavo 1972 / 73
eseguito dall'ufficio prof. H.R. Sennhauser, Zurzach

Fig. 46: QUINTO - Chiesa dei SS. Pietro e Paolo.
Planimetria riassuntiva.

Fig. 47: QUINTO -
Chiesa dei SS. Pietro
e Paolo. Veduta della
cripla a ricerca
ultimata (Foto
uff. dott. Sembrasser)

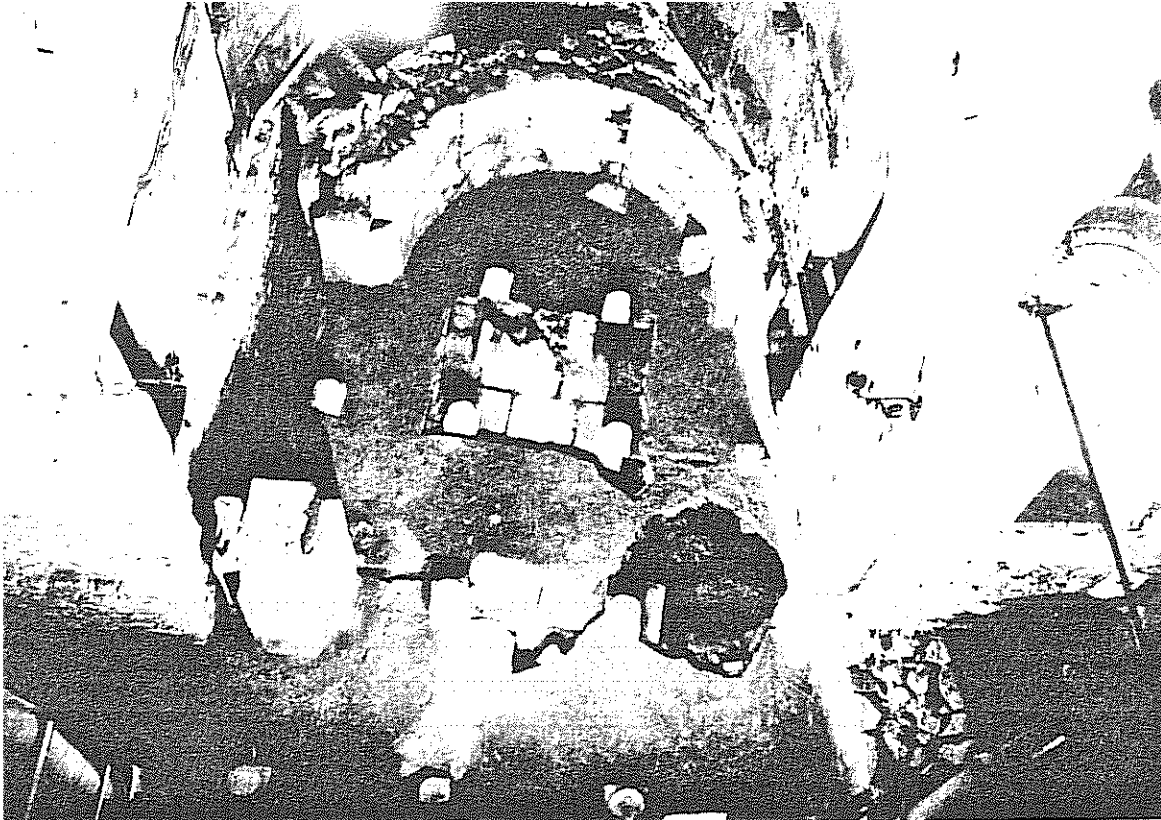


Fig. 48: QUINTO -
Chiesa dei SS. Pietro
e Paolo. Veduta della
navata a ricerca
ultimata, al centro
la grande fossa
per la fusione di
una campana (Foto
uff. dott. Sembrasser)

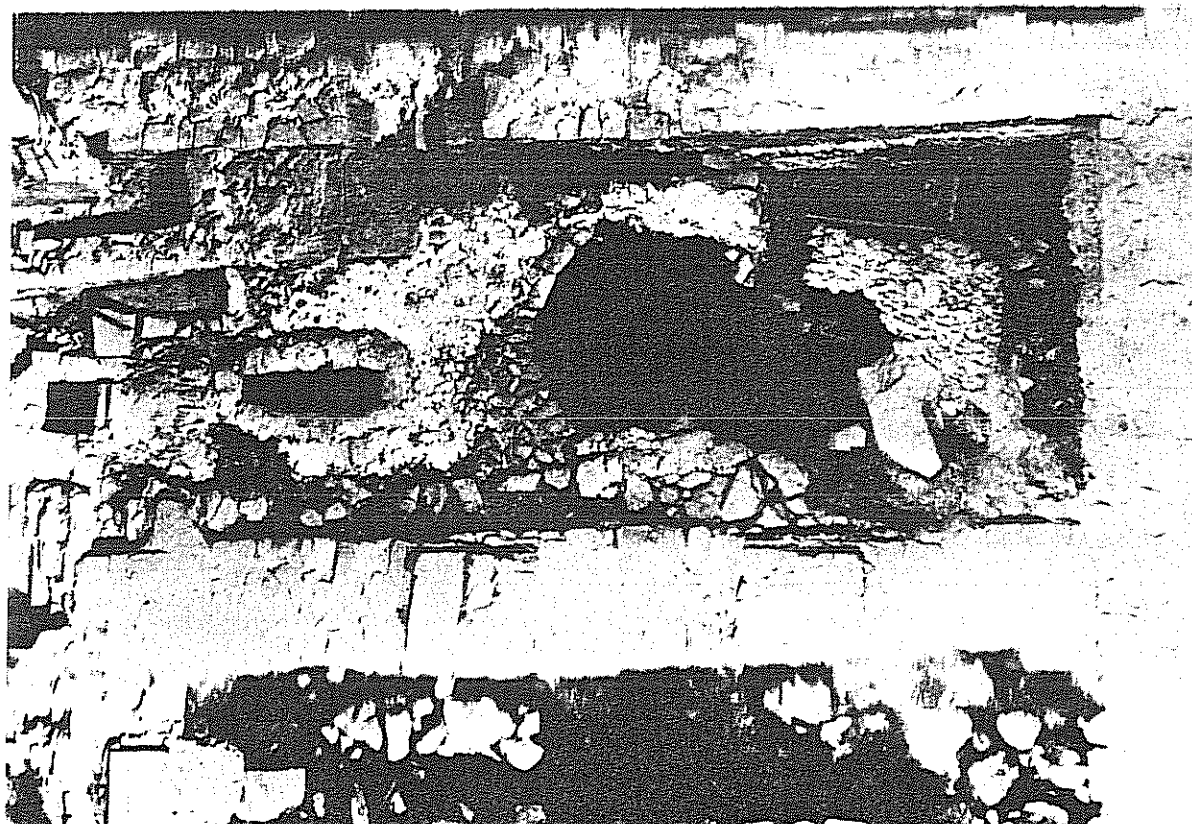


Fig. 49: STABIO - Chiesa dei
SS. Pietro e Lucia. Veduta aerea
(Foto Pastorelli, Lugano 1955).

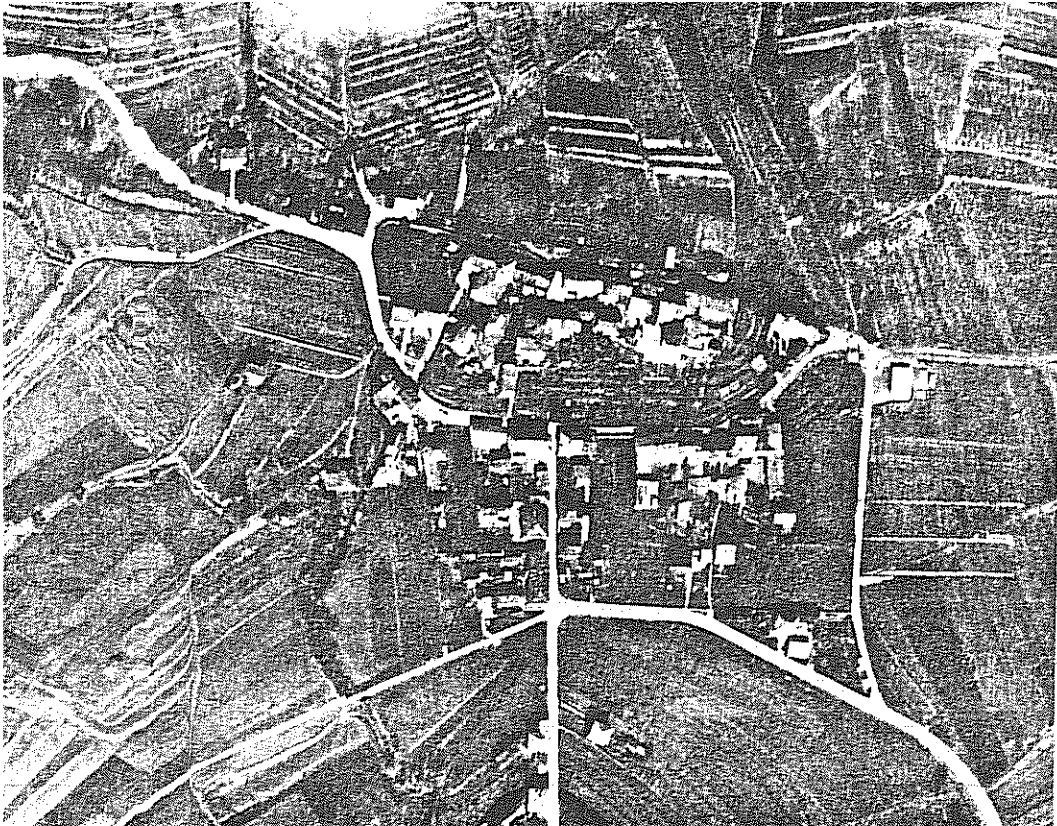
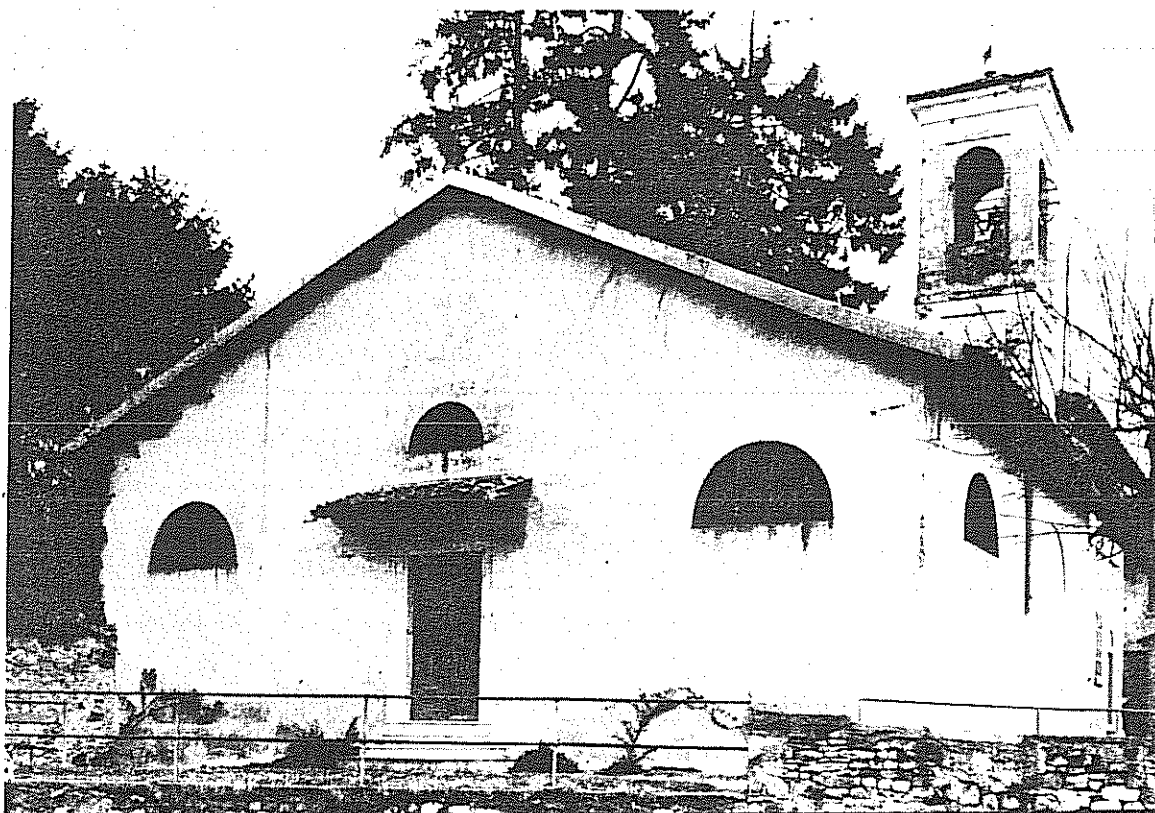


Fig. 50: STABIO -
Chiesa da SS. Pietro
e Lucia.
Vista da ovest.



234 STABIO
 1 Chiesa del S.S. Pietro e Lucia
 Costruzione del VII° sec.
 Planimetria dello scavo

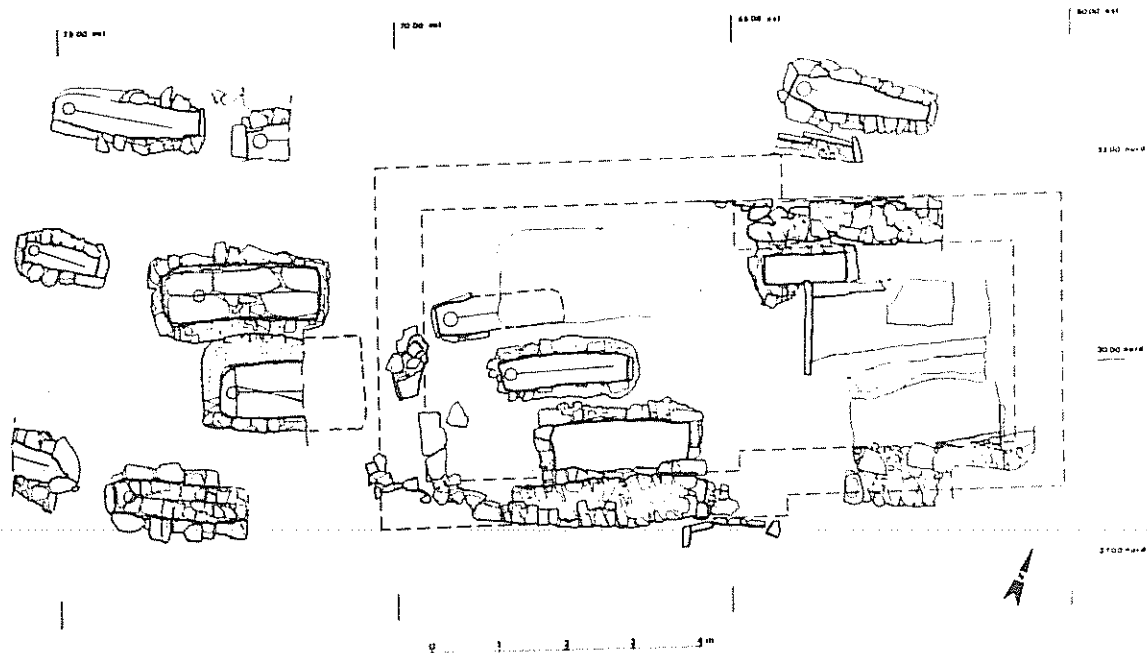


Fig. 51 STABIO Chiesa del S.S. Pietro e Lucia
 Planimetria di scavo.

234 STABIO
 1 Chiesa del S.S. Pietro e Lucia
 Costruzione del VII° sec.

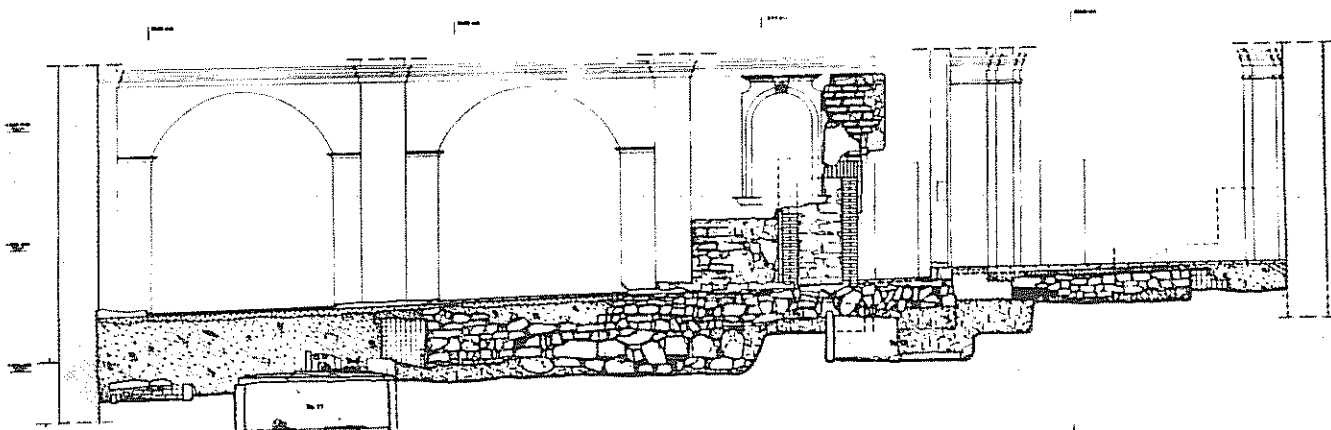
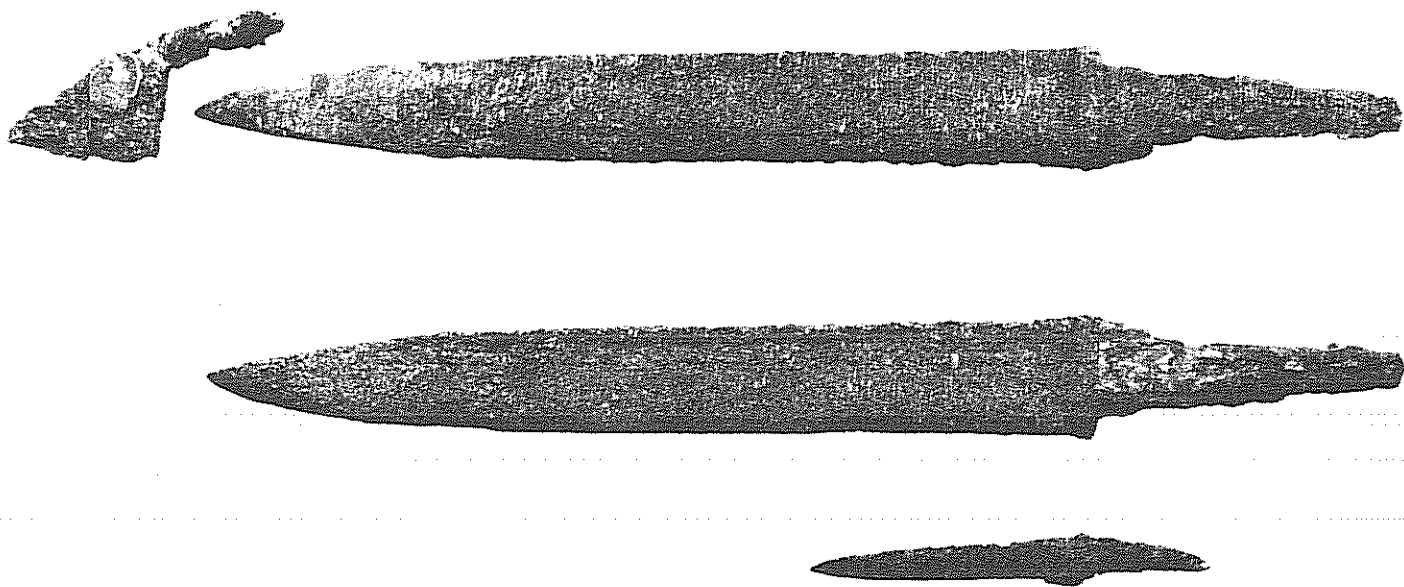


Fig. 52 STABIO Chiesa del S.S. Pietro e Lucia.
 Sezione.

Fig 53: STABIO - Chiesa dei SS. Pietro e Lucia.
Veduta generale dello scavo da est; in primo piano
i resti delle sepolture originariamente site entro il perimetro
del presbiterio altomedievale.



Fig. 5. STABIO - Chiesa del SS. Pietro e Luca
scramasax con coltellino e puntale del fodero.



|||||



Fig. 6. STABIO - Chiesa del SS. Pietro e Luca
Lamazioni del fodero dello scramasax.

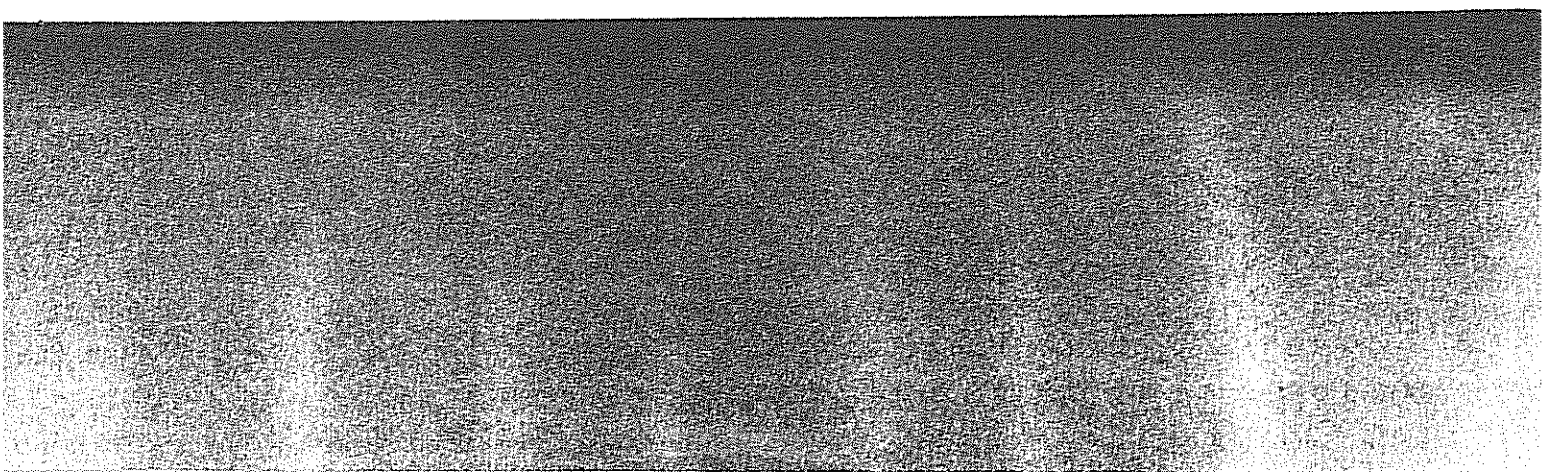




Fig. 55: STABIO -
Chiesa dei SS Pietro
e Luca. La tomba
del guerriero prima
del prelato del comitato
o dei conti assai

Fig. 16: STABIO - Chiesa dei SS. Pietro e Lucia.
Su rasasa con coltellino e puntale del fodero.

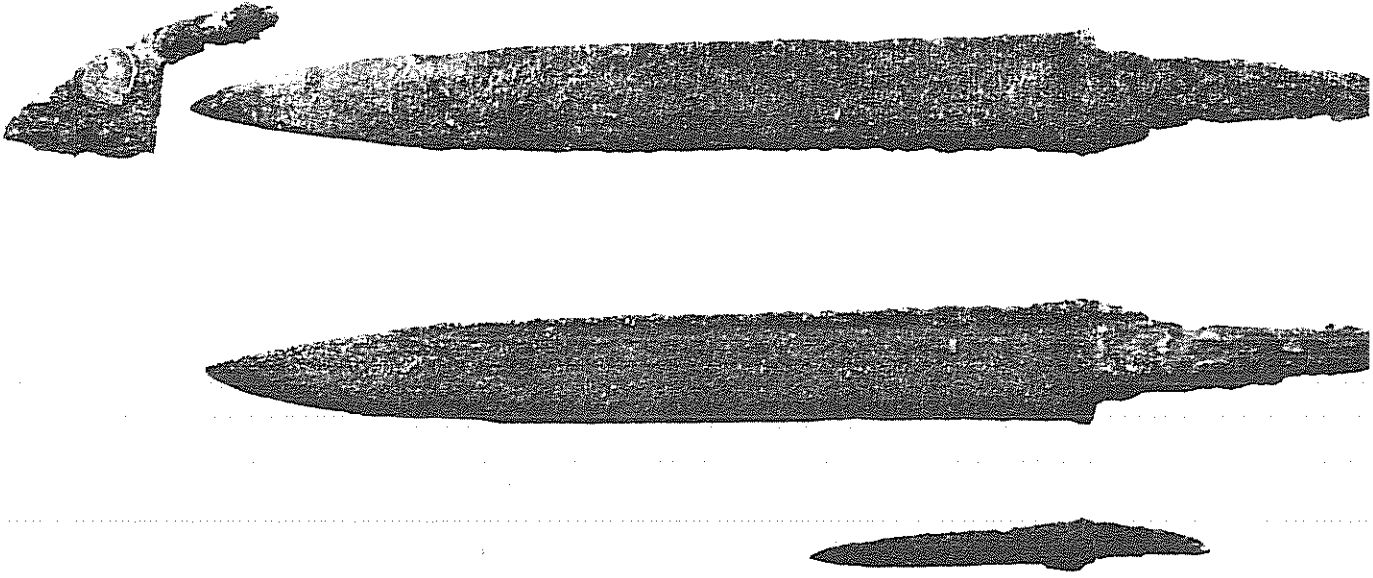


Fig. 17: STABIO - Chiesa dei SS. Pietro e Lucia.
Laminazioni del fodero delle scaramocchie

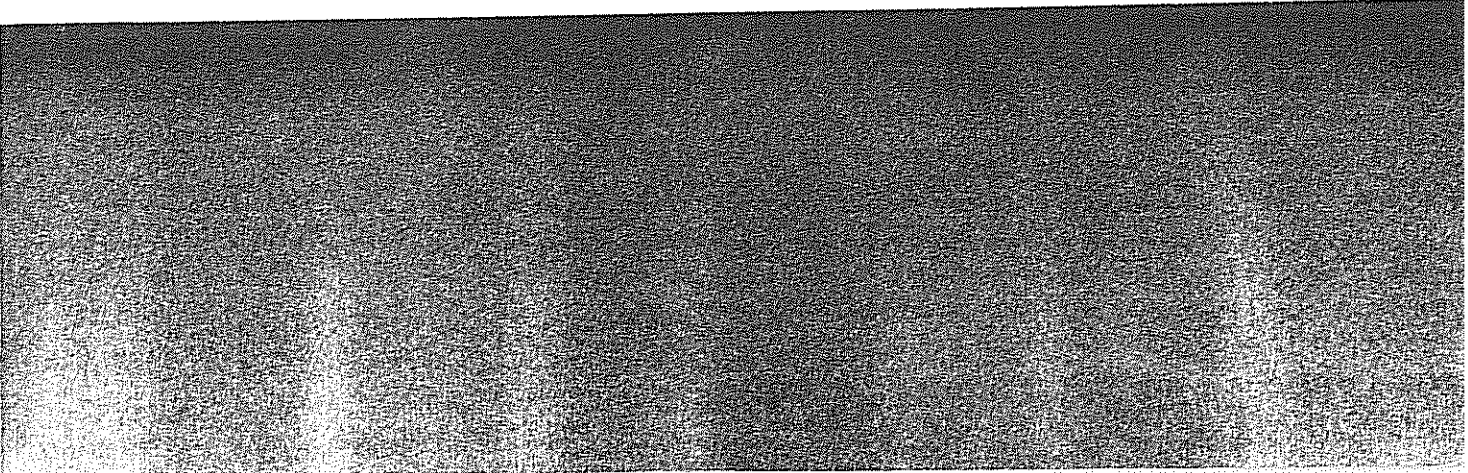




Fig. 58: STABIO - Chiesa dei SS. Pietro e Lucia.
Fibbia e controplacca.

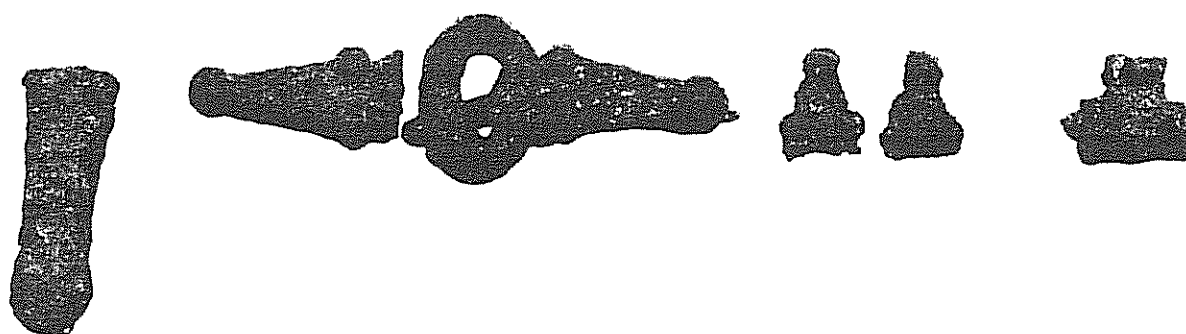


Fig. 59: STABIO - Chiesa dei SS. Pietro e Lucia.

Fibbia, fibuola e frammenti.



Fig. 60: STABIO - Chiesa dei SS. Pietro e Lucia, Acciarino.

