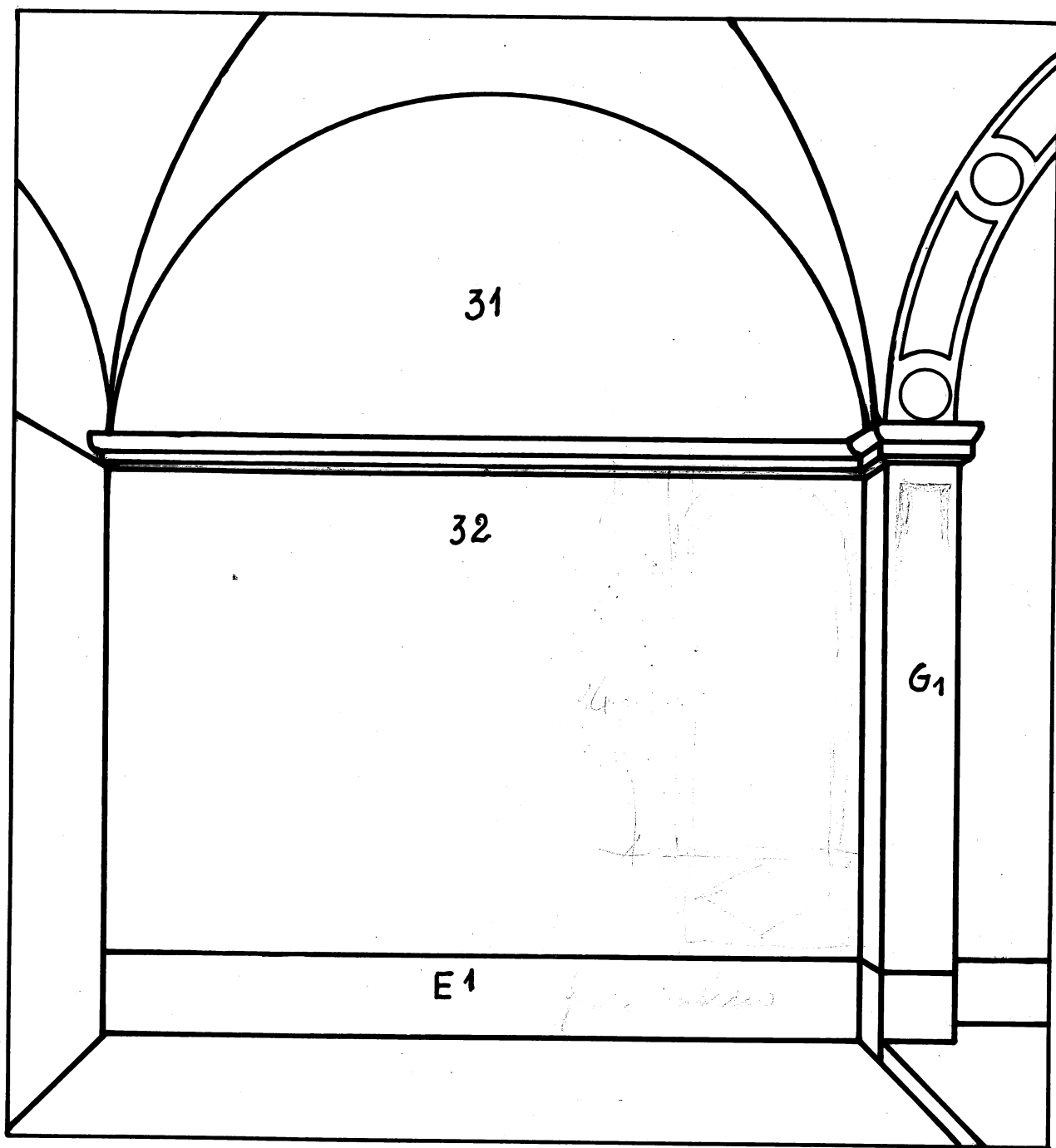


D 1 - ALTARE (forma rettangolare - ora intornata)  
 D 2 - ZOCOLO  
 D 3 - DECORAZIONI e MEDAGLIONI

- N° 11 Decorazioni floreali
- 12 " "
- 13 DIPINTO " OCCHIO S. TRINITA "
- 14 Decorazioni
- 15 " floreali
- 16 DIPINTO " PUTTO "
- 17 " " COLOMBA "
- 18 " " PUTTO "
- 19 AFFRESCO " FIGURA S. SANTA "

- N° 20 AFFRESCO " CASA MADONNA S. LORETO con angeli
- N° 21 AFFRESCO " FIGURA S. SANTA "
- 22/23 RIQUADRI DECORATIVI
- 24/25 Decorazioni
- 26 AFFRESCO " FIGURA S. SANTA " non ind.
- 27 AFFRESCO " FIGURA S. SANTA " non ind.
- 28 Decorazioni
- 29 Decorazioni





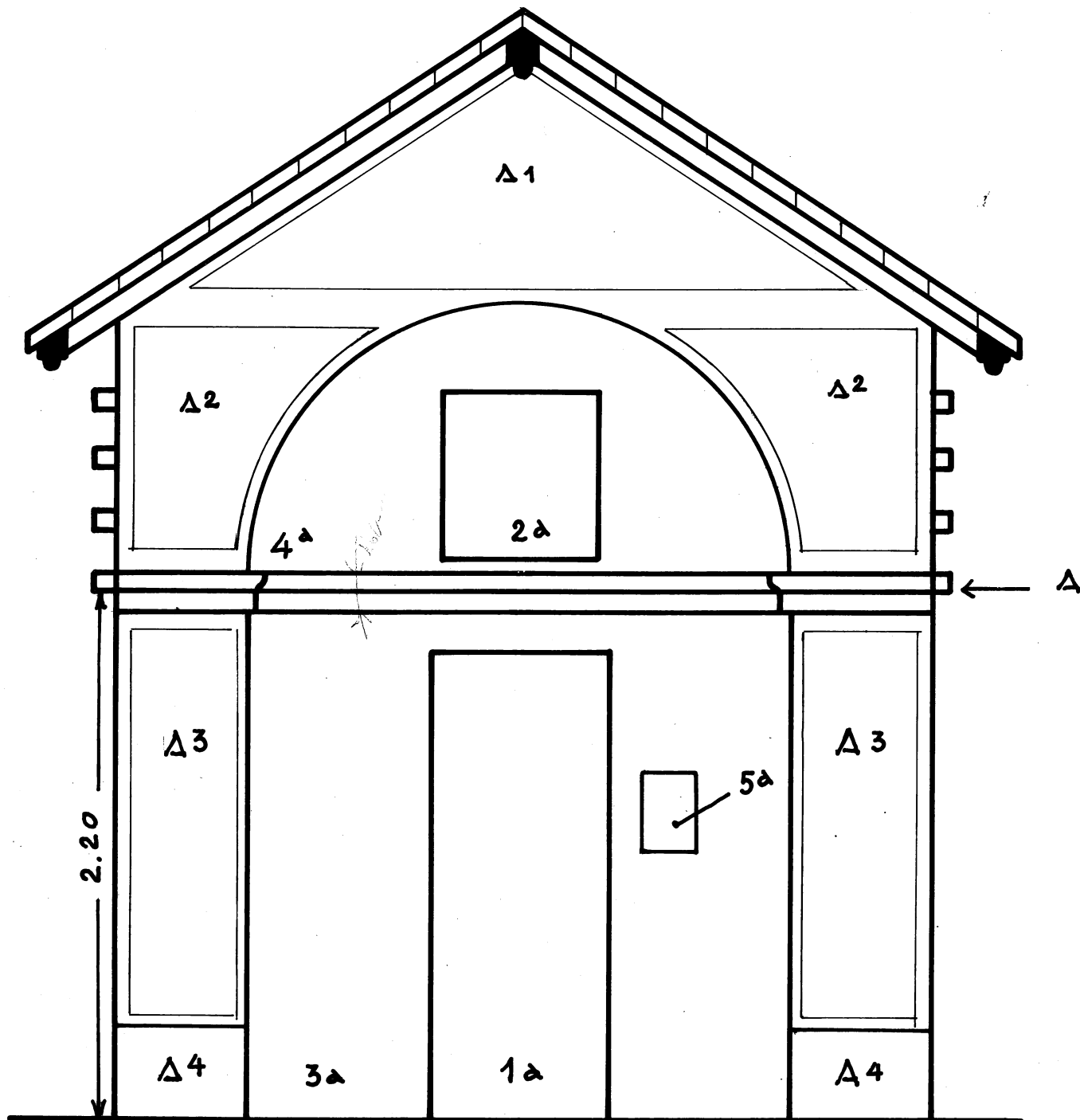
**E : PARETE "NORD"**  
INTERNA

E-1 - zoccolo dipinto

G.1 - decorazioni

N 31 LUNETTA con AFFRESCO "NATIVITA'" (già recuperato)

32 RIQUADRO " " " SANTO con PASTORALE " (già recuperato)



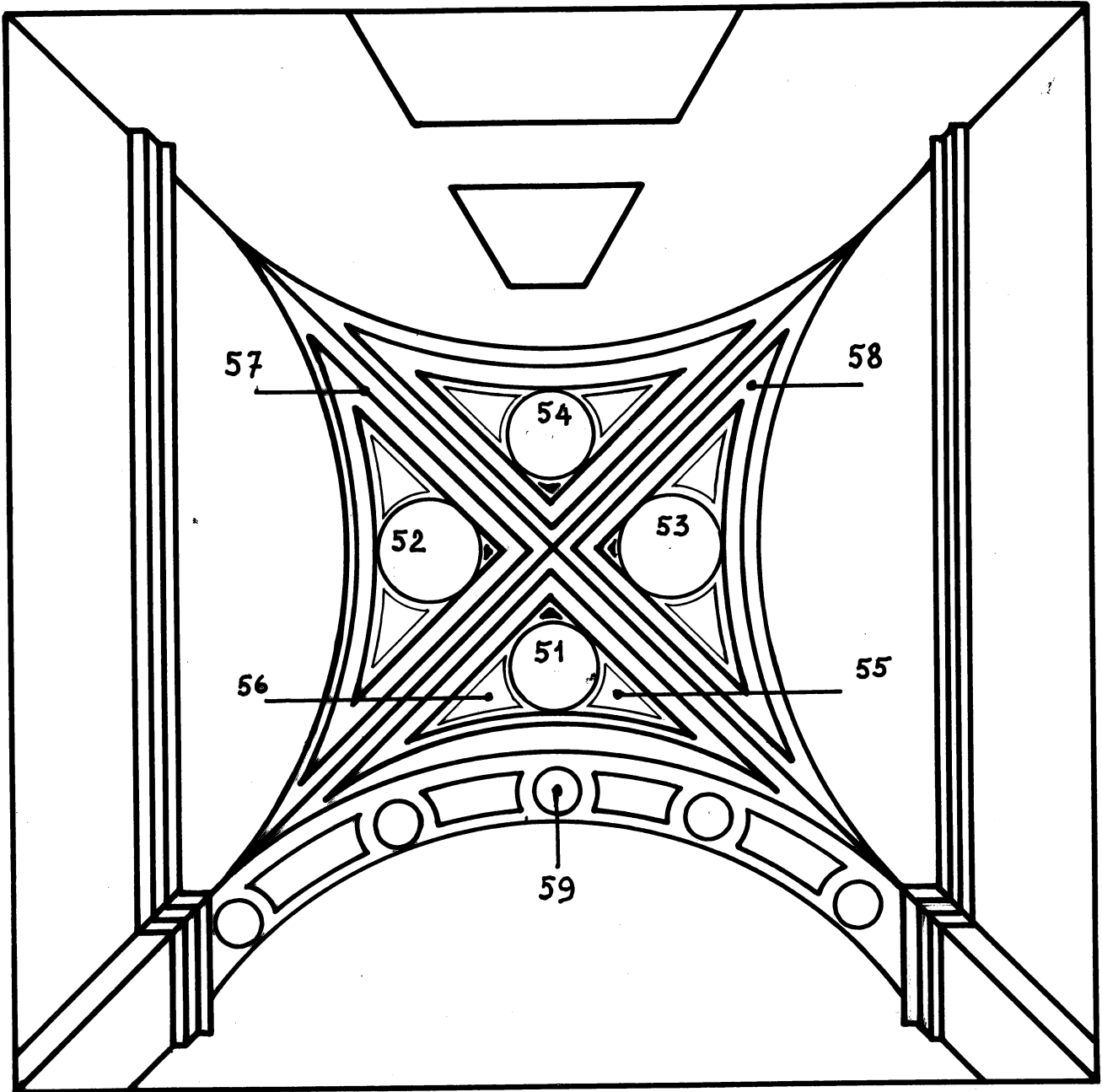
A: FACCIATA - (OVEST)

- 1<sup>a</sup> PORTA in ferro
- 2<sup>a</sup> SERRIE
- 3<sup>a</sup> e 4<sup>a</sup> MURATURA per CHIUSURA del CUNEO dell' ARCO
- 5<sup>a</sup> FINESTRINO a GRATE

- Δ-1 AFFRESCO "DIO PADRE "
- Δ-2 " " "ANGELI "
- Δ-3 " " "DECORAZIONI "
- Δ-4 ZOCCOLO



OVEST



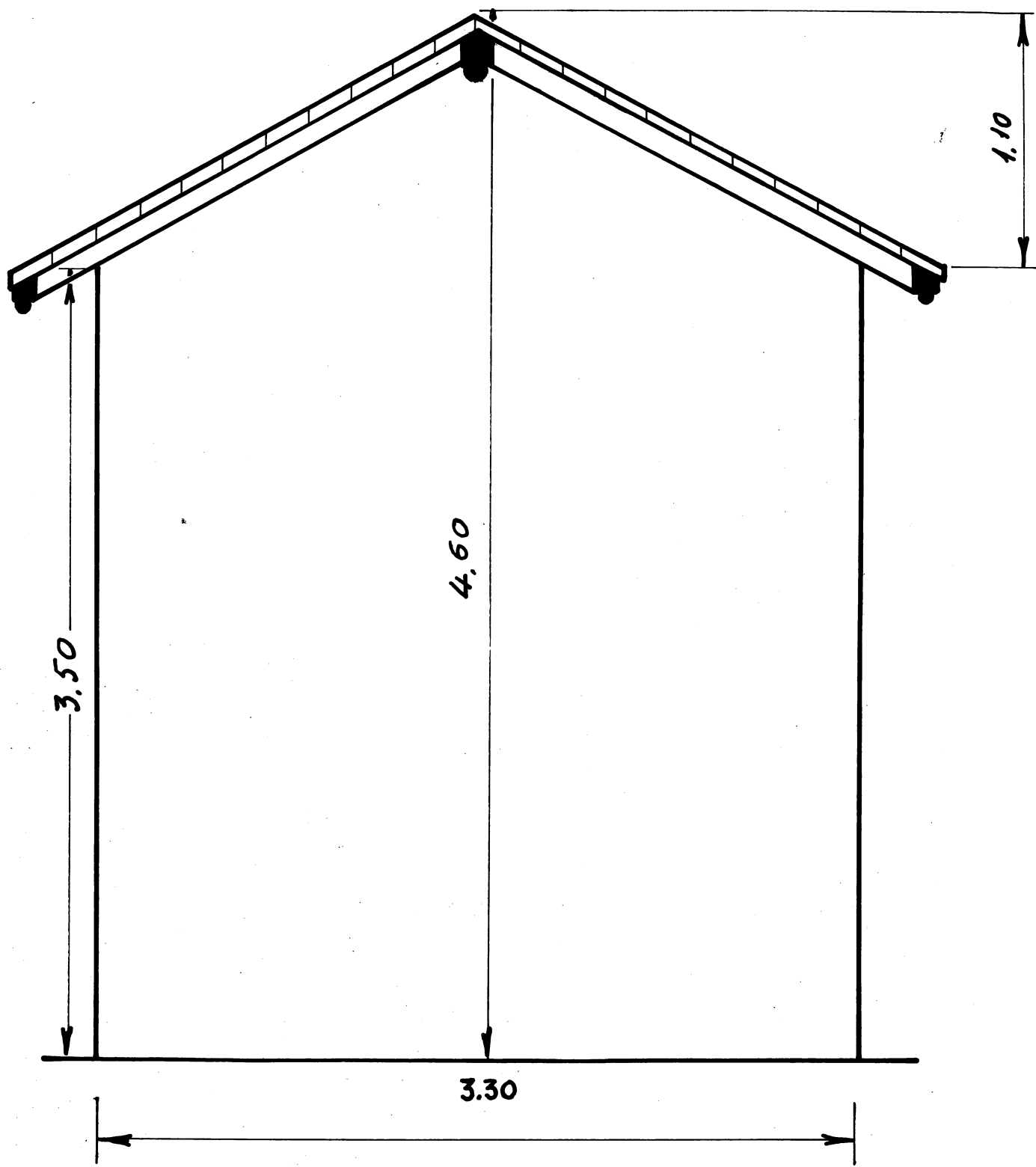
G = VOLTA

La volta si presenta molto ben tenuta con difetti che rappresentano i 4 SANTI EVANGELISTI, rappresentati entro CERCHI, in cornici di VELE, decorati ai lati:

- |       |   |       |             |                  |
|-------|---|-------|-------------|------------------|
| N° 51 | » | EST   | S. GIOVANNI | (aquila e libro) |
| 52    | » | NORD  | S. LUCA     | (angelo)         |
| 53    | » | SUD   | S. MARCO    | (leone)          |
| 54    | » | OVEST | S. MATTEO   | (Bue)            |

N° 55-56-57-58 decorazione e contorni vele  
 N° 59 decorazione geometrica in affresco





**B : DIETRO - (EST)**

**SCALA 1/25**

