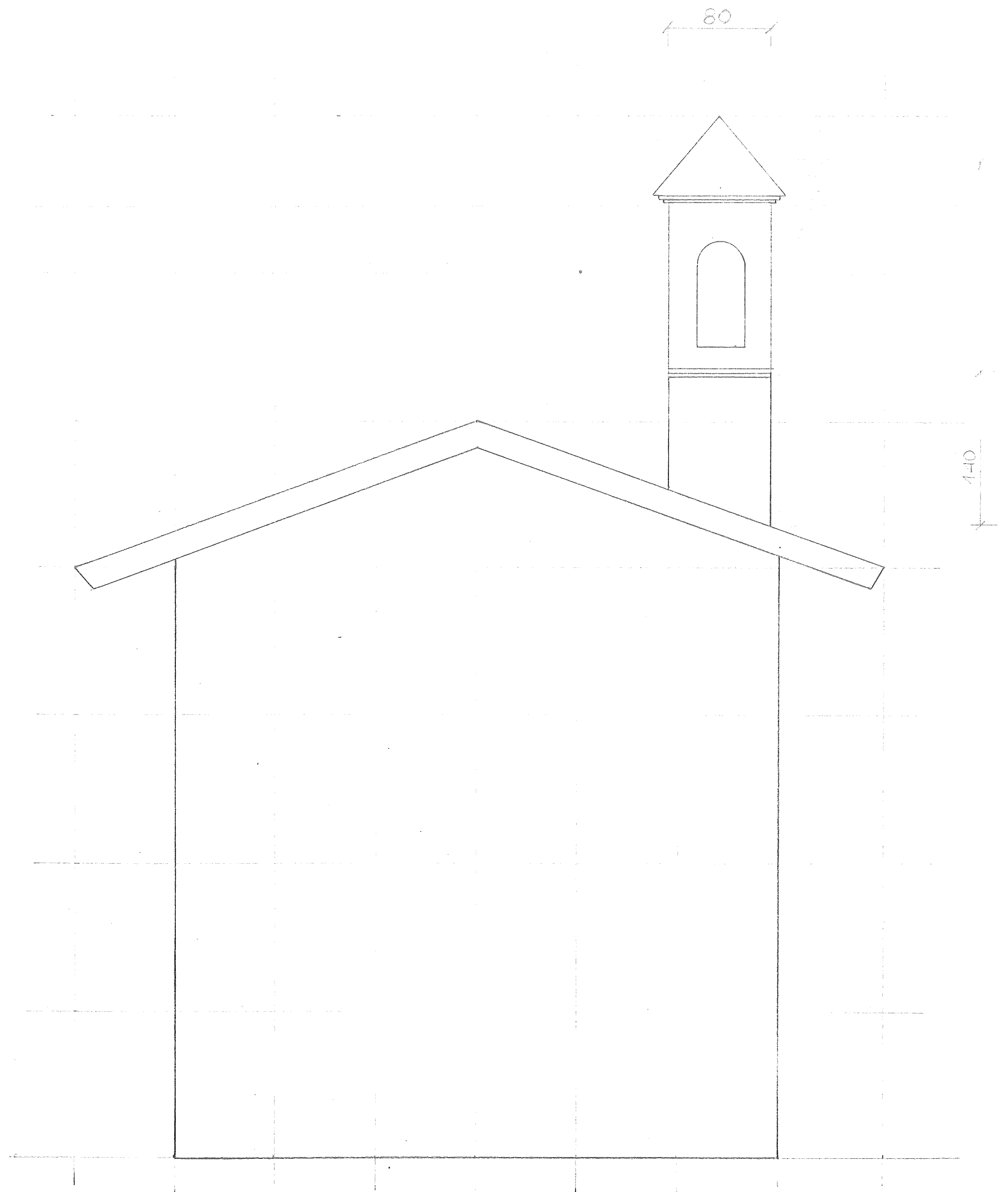
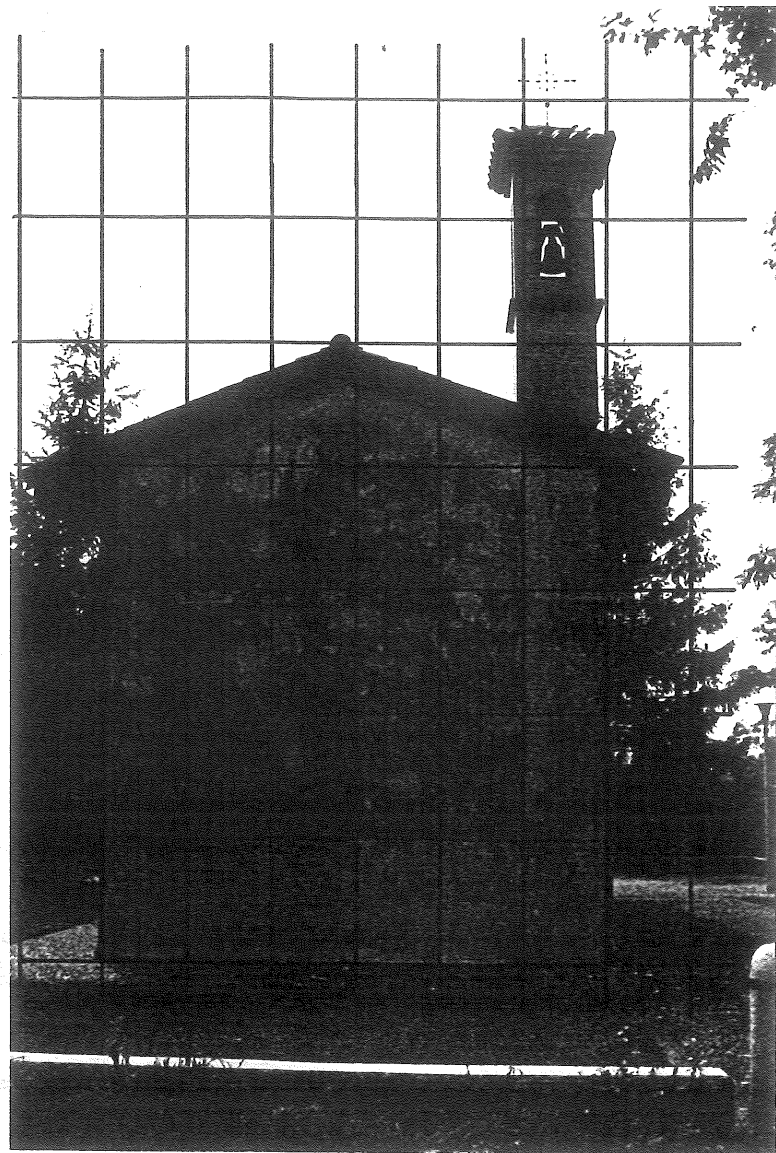
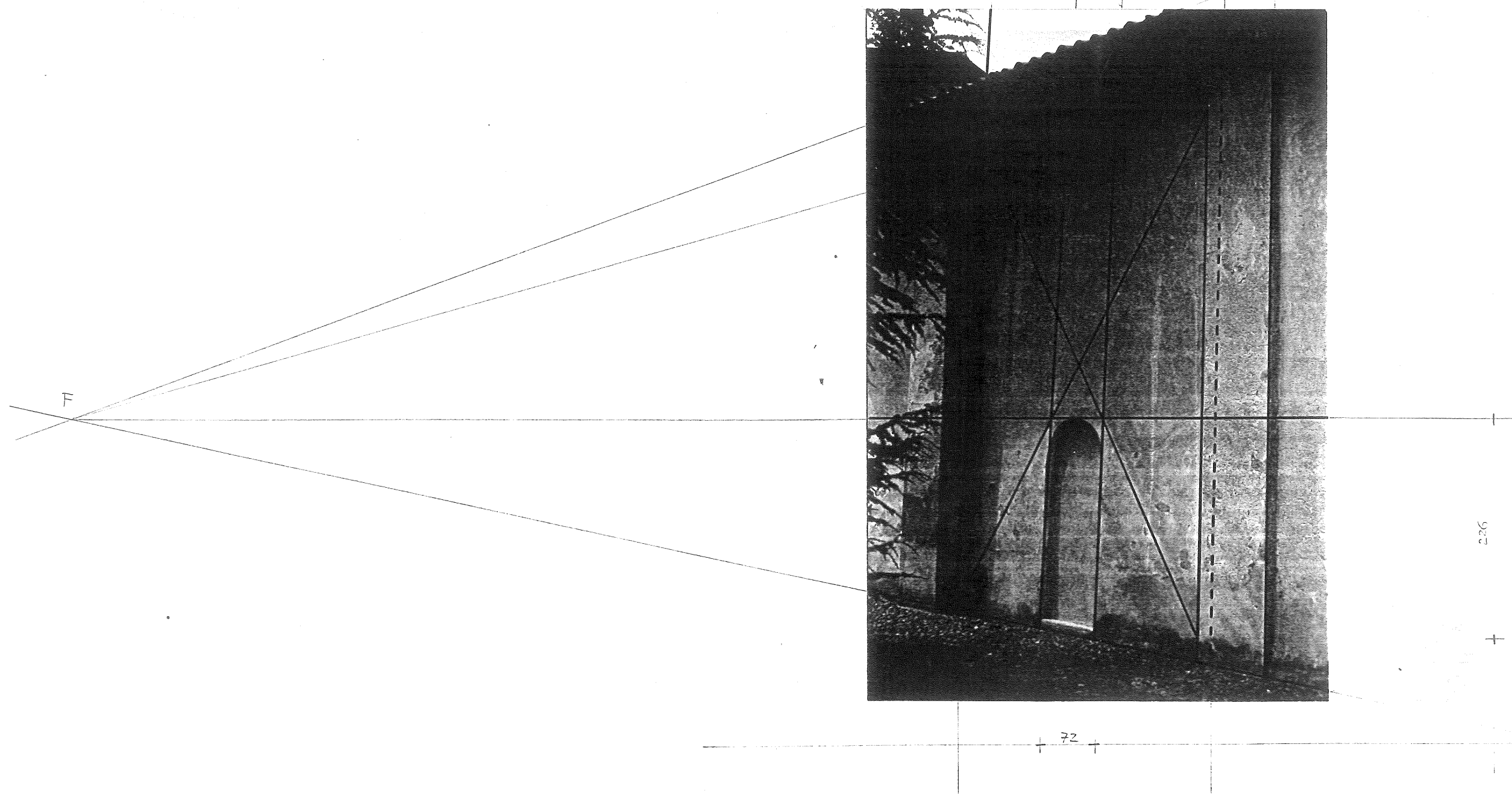


RESTITUZIONE DI UN PROSPETTO TRAMITE UNA GRIGLIA

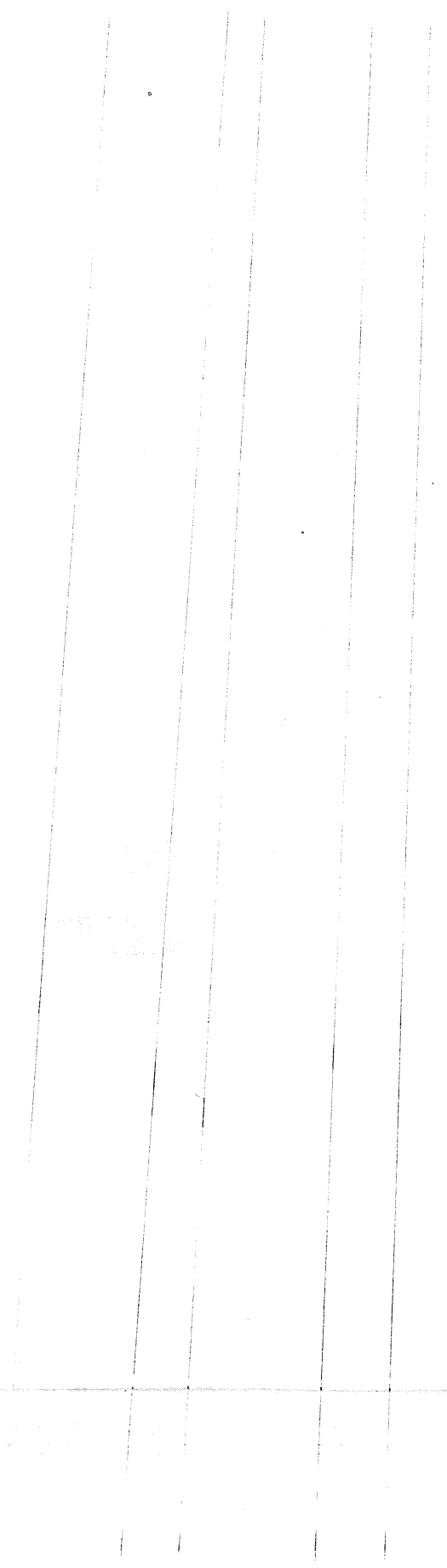
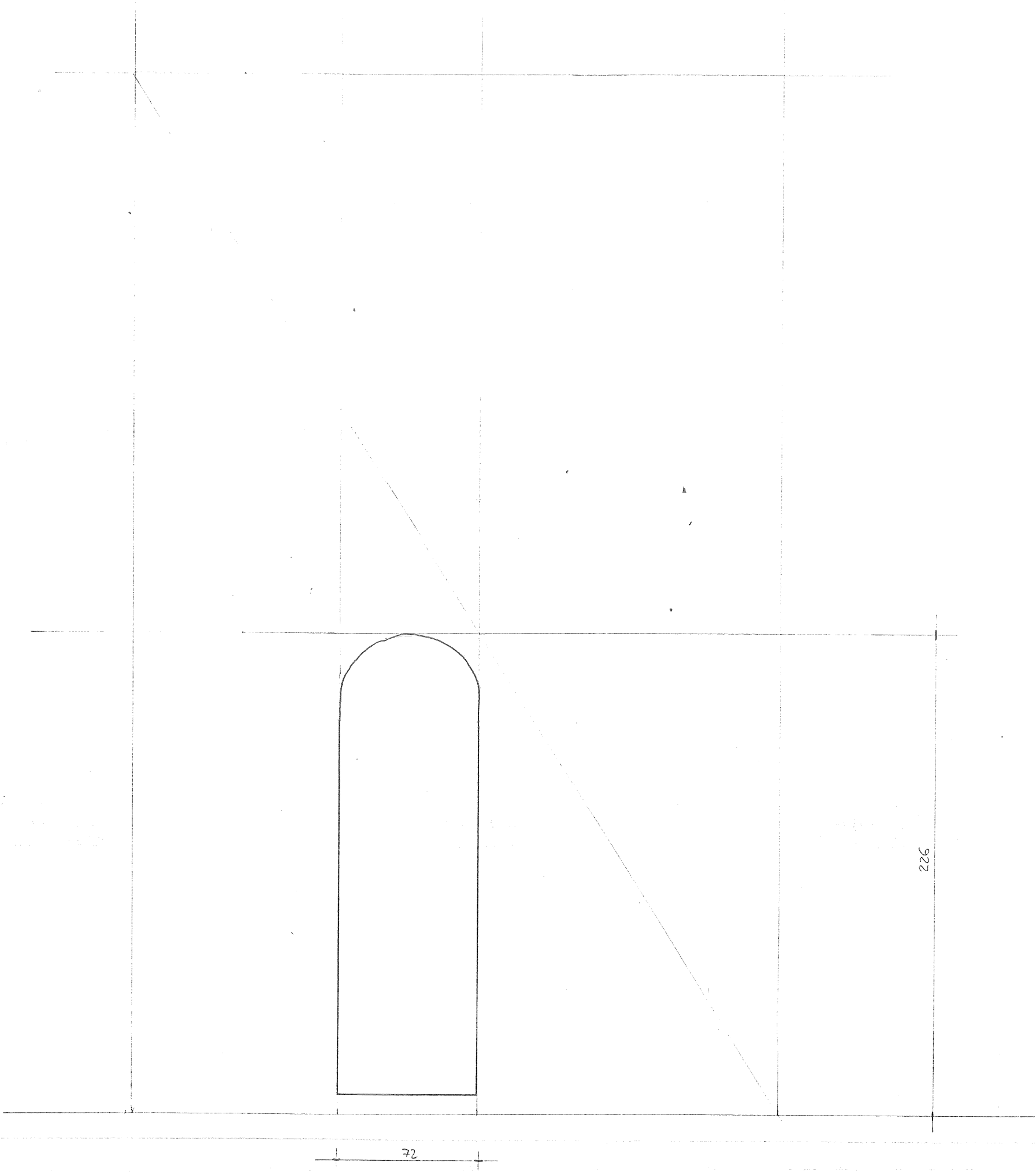
MODULARE



SULLA FOTOGRAFIA SI RITRAE UNA PARTE
DELLA MURATURA ESTERNA, E' STATA
COSTRUITA UNA GRIGLIA SERVENDOSI DI UN
ELEMENTO ORDINATORE LE CUI MISURE ERANO
NOTE. SERVENDOSI FOI DI TALE GRIGLIA
SI E' RICOSTRUITO IL PROSPETTO

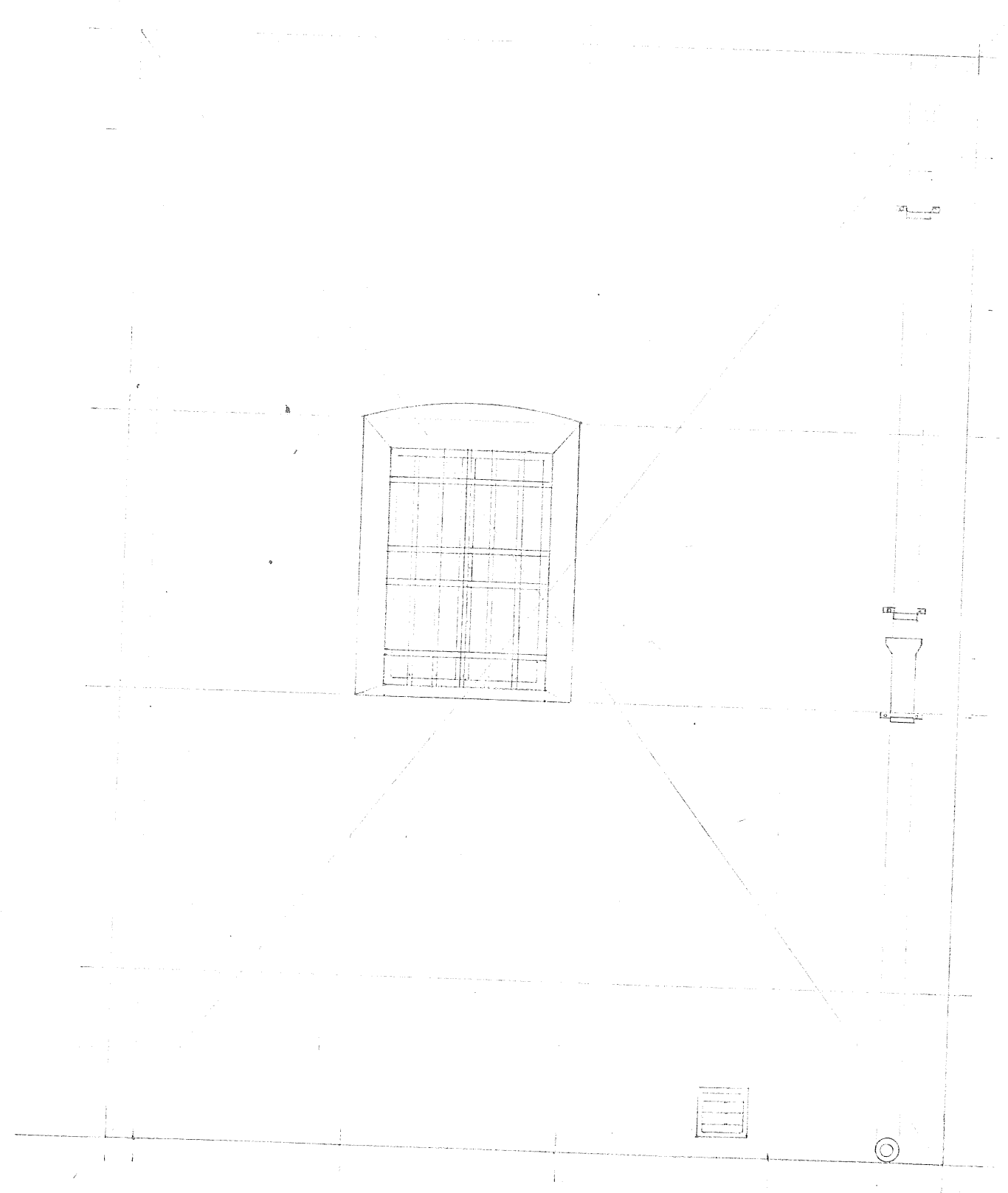


IL FUOCO SI TROVA A 104 cm

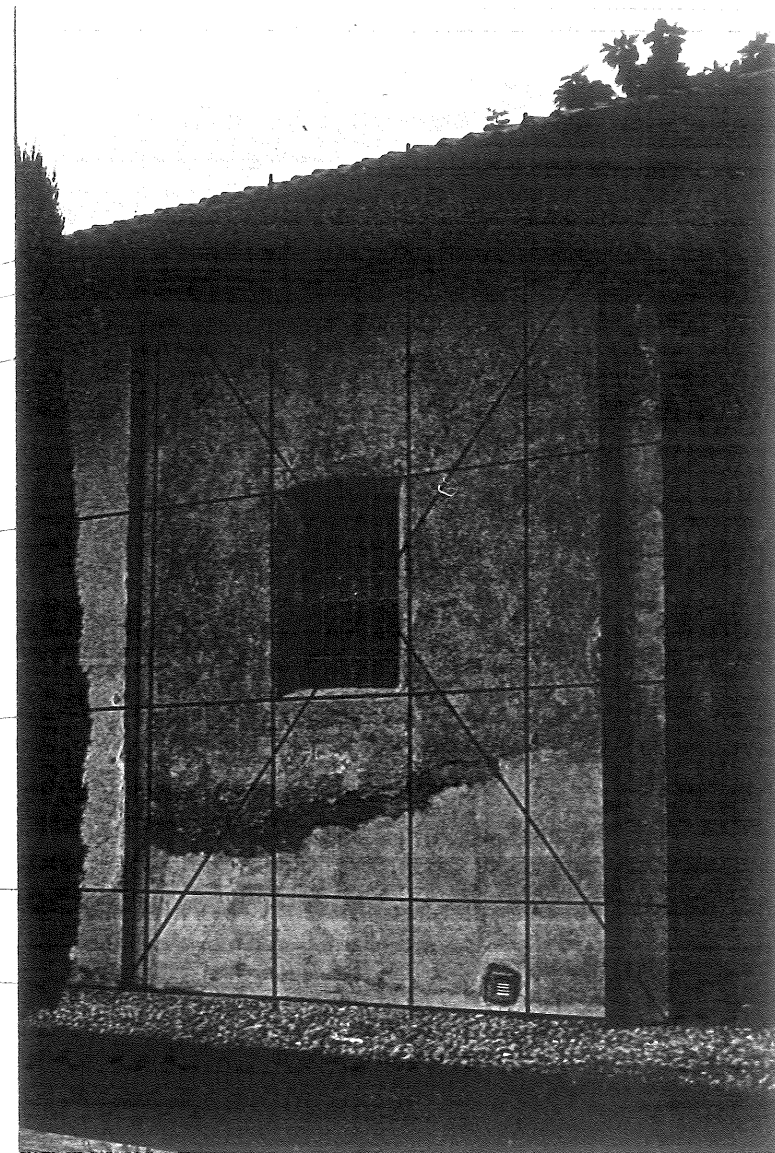
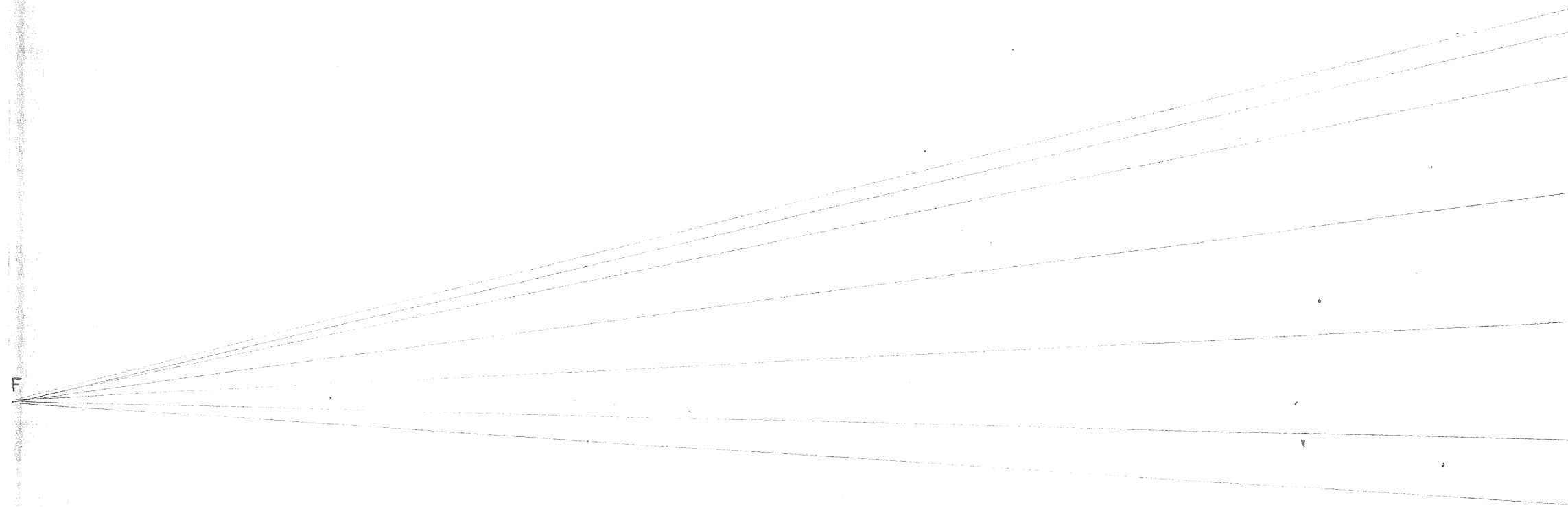


SULLA FOTOGRAFIA SI RITRAE UNA PARTE

133



SULLA FOTOGRAFIA CHE RITRAE UNA PARTE DELLA
MURATURA ESTERNA, E' STATA COSTRUITA UNA
GRIGIA SERVENDOSI DI UN ELEMENTO ORDINATORE
LE CUI MISURE A NOI ERANO NOTE.
SERVENDOSI POI DI TALE GRIGIA SI E'
RICOSTRUITO IL PROSPETTO



104

133