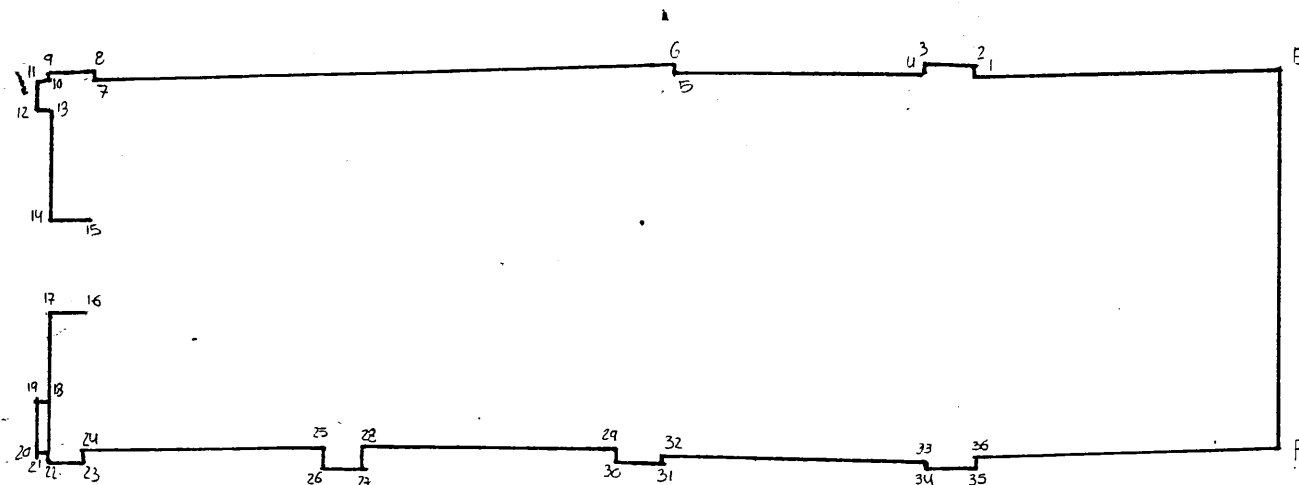
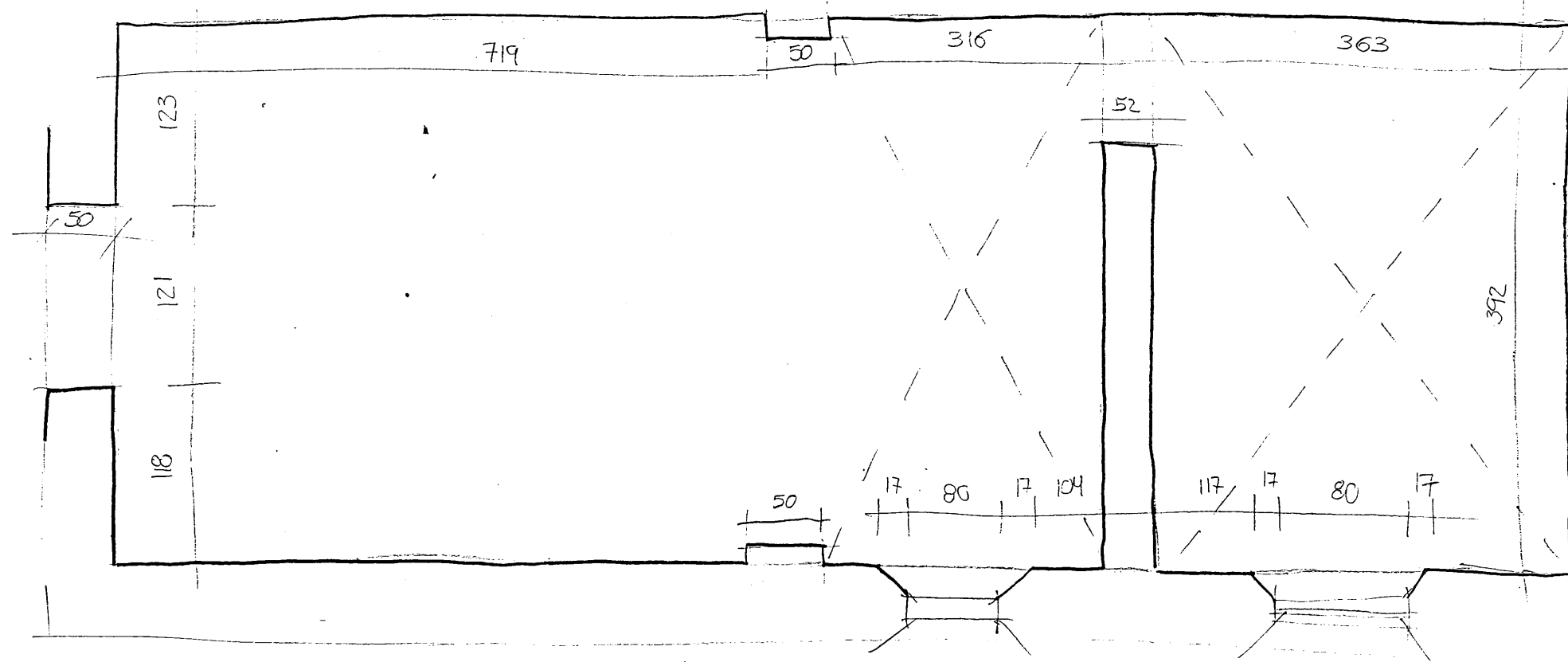


NELLA TAVOLA SI METTONO IN EVIDENZA 2 DEI 4 P.TI FISSI UTILIZZATI PER IL RILIEVO. SI DA POI UNA RESTITUZIONE IN SCALA 1:100 DELLA PIANTA DELLA CHIESA SOTTOLINEANDO LA POSIZIONE DI C e D NELLA PIANTA

PARTENDO DAI DATI DELLA TAVOLA PRECEDENTE SI È POTUTO RISALIRE
 ALLA PIANTA DELL'EDIFICIO UTILIZZANDO LA TECNICA DELLE TRIANGOLAZIONI
 SI È PROCEDUTO TRACCIANDO IL SEGMENTO \overline{EF} DA CUI CONOSCENDO
 LE DISTANZE DA C E D (FISSI) SI È RISALITI AI P.TI STESSI, CONOSCENDO
 INOLTRE TUTTE LE DISTANZE DAGLI SPIGOLI SI È PUNTATO IL COMPASSO
 IN C CON APERTURA CI E SI È TRACCIATO UN ARCO, CONOSCENDO LA DISTANZA EI .



SI È PUNTATO IL COMPASSO IN E CON TALE APERTURA E SI È TRACCIATO
 UN ARCO, IL P.TO DI INTERSEZIONE DEI DUE ARCHI INDIVIDUA IL P.TO
 PRIMO SPIGOLO DELL'EDIFICIO. CON LO STESSO PROCEDIMENTO SI
 SONO TROVATI TUTTI I P.TI DELL'EDIFICIO



RILIEVO DELLA PIANTA DELL'INTERNO ESEGUITO TRAMITE
 CONFRONTO DIRETTO; LO STRUMENTO UTILIZZATO E' UNA
 BINDELLA

TRASPOSIZIONE IN SCALA 1:50 DEL RILIEVO DELLA PIANTA

