

IL RECUPERO DI UNA PRESENZA STORICA A GORLA MAGGIORE

# La "Colombera" torna a vivere

*Negli scopi dei tecnici dovrebbe diventare un centro per piccole mostre-esposizioni o un ritrovo per le varie associazioni cittadine. Si è portati a credere che ebbe funzioni di difesa, data la sua struttura massiccia.*

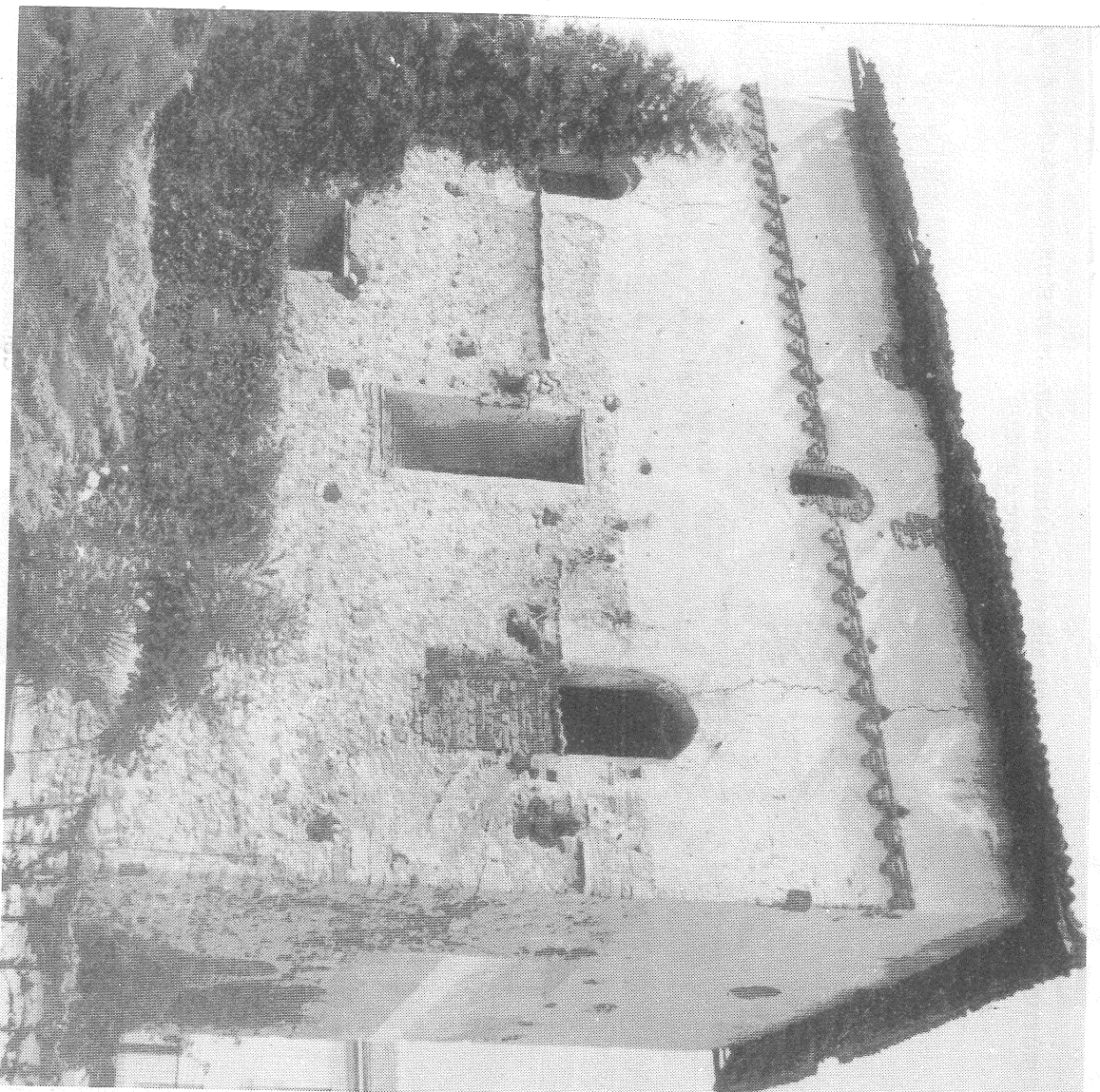
**Premessa: oggetto, scopi, natura e limiti della perizia.**

Oggetto della presente perizia è una valutazione tecnico-economica di edificio antico di origine medioevale, denominato: Torre "LA COLOMBERA", sito nel Centro Storico del Comune di Gorla Maggiore, in Vicolo detto "CANTON LOMBARDO".

Scopo particolare dell'Amministrazione Comunale è la predisposizione della documentazione tecnico-finanziaria, necessaria per la realizzazione di una permuta dell'immobile in oggetto, ai fini di un'acquisizione pubblica dello stesso. Finalità generale dell'Amministrazione è invece la costituzione di una struttura museale pubblica, con possibilità di uso polifunzionale della stessa.

La natura della perizia in oggetto è quella di una valutazione estimativa particolareggiata, basata su specifici criteri tecnico-finanziari di stima e corredata di descrizioni tecniche generali e di rilievo architettonico dettagliato e quotato in scala 1:50.

Esulano dalla presente Relazione, analisi tecniche specifiche e distinte dello stato di conservazione e del va-



lore delle singole parti della struttura edilizia considerata.

## Notizie storiche

Chi dalla Valle dell'Olonale verso il paese di Gorla Maggiore, trova, sul pianalto della Valle, una serie di edifici, pressoché disposti a "quadriatero", facilmente riconoscibile da chi percorre il Vicolo Bennati, la via Madonnina, ed i Vicoli Canton Lombardo e Canton di Sotto, che ne delimitano la forma urbana. In questo raggruppamento

di edifici, si possono ancora rilevare i segni di antiche strutture murarie, che un tempo facevano parte di un sistema difensivo, che il grande storico Giampiero Bognetti ci ha così ben descritto, nelle sue dotte argomentazioni, illustranti la difesa della Valle Olona, nel contesto del Contado del Seprio e della Lombardia.

Nel "quadriatero" oltre ad altri interessanti edifici, ritroviamo la "COLOMBERA" o "Casa-Forte", che ebbe certamente a servire, oltre che

per gli alloggiamenti militari, anche alla difesa del territorio. In Gorla Maggiore, e precisamente nel luogo sopra descritto, sembra quasi sicuramente esserci stata una presenza militare "Romana", se ben valutiamo un antico toponimo, legato proprio alla salita della Valle, che da tempo immemorabili veniva chiamata "COSTA DI GIANO". Più tardi, ma ancora in tempi "buoi" come l'Alto Medio-Evo, il toponimo di CANTON LOMBARDO è la conferma di una presenza, ben individuata

la sequiva che è, appunto, quell'atto che dà particolare efficacia al Verbale di conciliazione.

si consiglia e aiutare nella soluzione cittadina a cui le parti si rivolgono liberamente per sentirsi

dalle scritture di conciliazione ha valore di semplice scrittura, potesi il verbale di conciliazione

verbalmente, sia per iscritto sia verbalmente, sia per iscritto sia verbalmente, sia per iscritto sia verbalmente

terminato in un determinato

