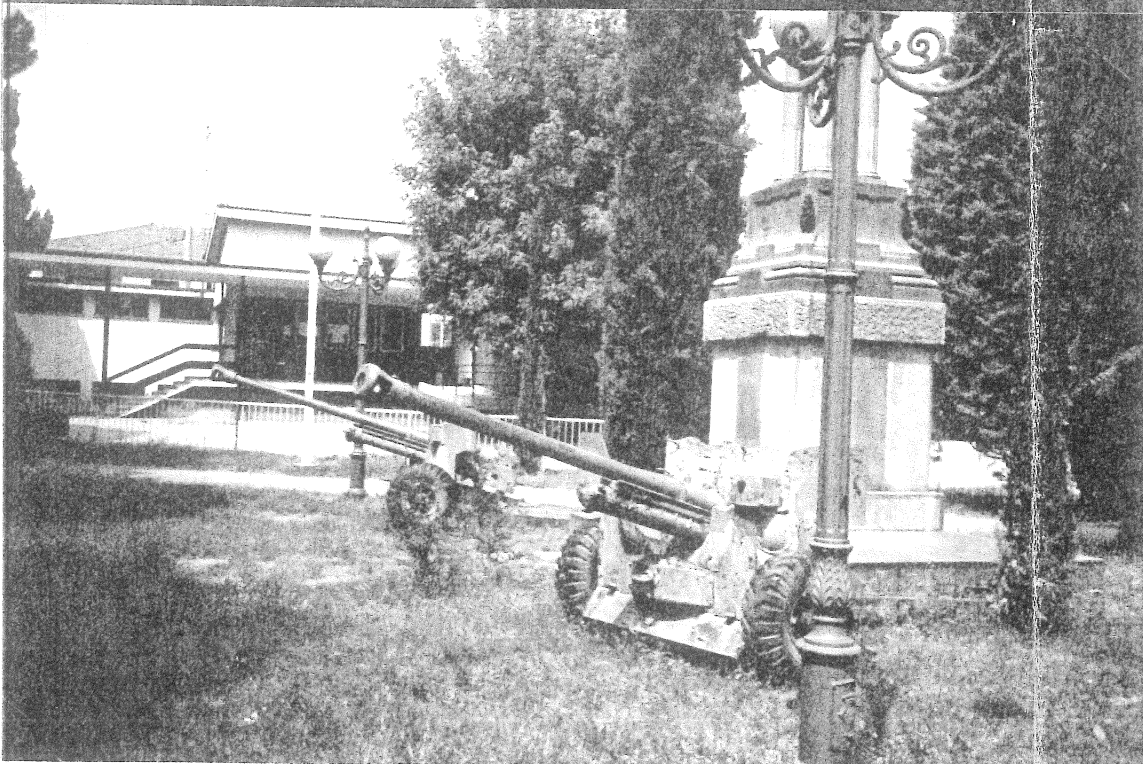


1



2



3

POESIA DIALETTALE DEL POETA FAGNANESE  
TOGNOLA COSTANZO SULLA PRIMA GUERRA  
MONDIALE 1915 - 1918

I RICORDI DUL 1918

(dialoghi di cortile tra donne  
che avevano i loro mariti sul fronte  
durante la guerra 1915-1918)

Oh Carmèla... dià a l'é ul to' Giùtàn?  
« L'é là sul fronti c'al tira i bömbi a man  
al ma dis che ogni dì al sùta mazà genti  
al ma dis che al pö no vegni a cà...  
parché al gä tut e dö\* i gambi ingesà ».

Oh Richèla... dià a l'é ul to' Sapen?  
« L'èn mandà sù da guardia al cunfen.  
Al gä in man centu miul da guardà  
al ma dis che al pö no vegni a cà  
parché gh'é scapà tut e quantu ul bestiam  
e l'é in gir a cercal sù i muntagn ».

Oh Carlöta... dià a l'é ul to' Richetu?  
« L'é sul Carsu c'al cerca u elmetu.  
I tedeschi ga l'èn tut sbüsà  
e pör ùmasc al sà pù cümé fà.  
Ed intantu che in sciöpàn i bömbi  
al fà i salti in di fos e al sa scöndi ».

Oh Maria... dià a l'é ul to' Pidrò?  
« L'é sul Piave... l'é dré a fà còs i oeu.\*\*  
Pör ùmasc al sà pu' cümé fà  
i tedeschi a padèla gh'én sbüsà.  
L'èn cunscià tuta piena da bögi\*\*\*  
la vè ben dümà da fà còs i piögi ».

Oh Giùdita... dià a l'é ul to' Turèla?  
« L'é sul Grapa c'al porta a barèla.  
Lù l'é in gir a tirà sù tut i morti  
l'é trè mes che al gä i ögi\*\*\*\* tut storti,  
l'èn cunscià cunt i ögi in balanza  
e fra pocu al vegnerà a cà in ambulanza ».

OH ITALIA... OH PÖR ITALIA... dià ti se'?  
I nostar óman, in spetan ancamò i dané  
da a guèra dul '15 e dul '18  
ma fin ades, èn ciapà un bèl nagötu!!!\*\*\*\*\*

\* Tut e dö = tutte e due.  
\*\* Oeu = uova.  
\*\*\* Bögi = buchi.  
\*\*\*\* Ögi = occhi.  
\*\*\*\*\* Nagötu = niente.

FOTO A SINISTRA CANNONI DELLA PRIMA GUERRA MON-  
DIALE POSTI A CIMELIO DAVANTI AI CIPPI DEI CADUTI  
1) CAIRATE OLONA 2) CASTELSEPRIO 3) GORNATE OLONA