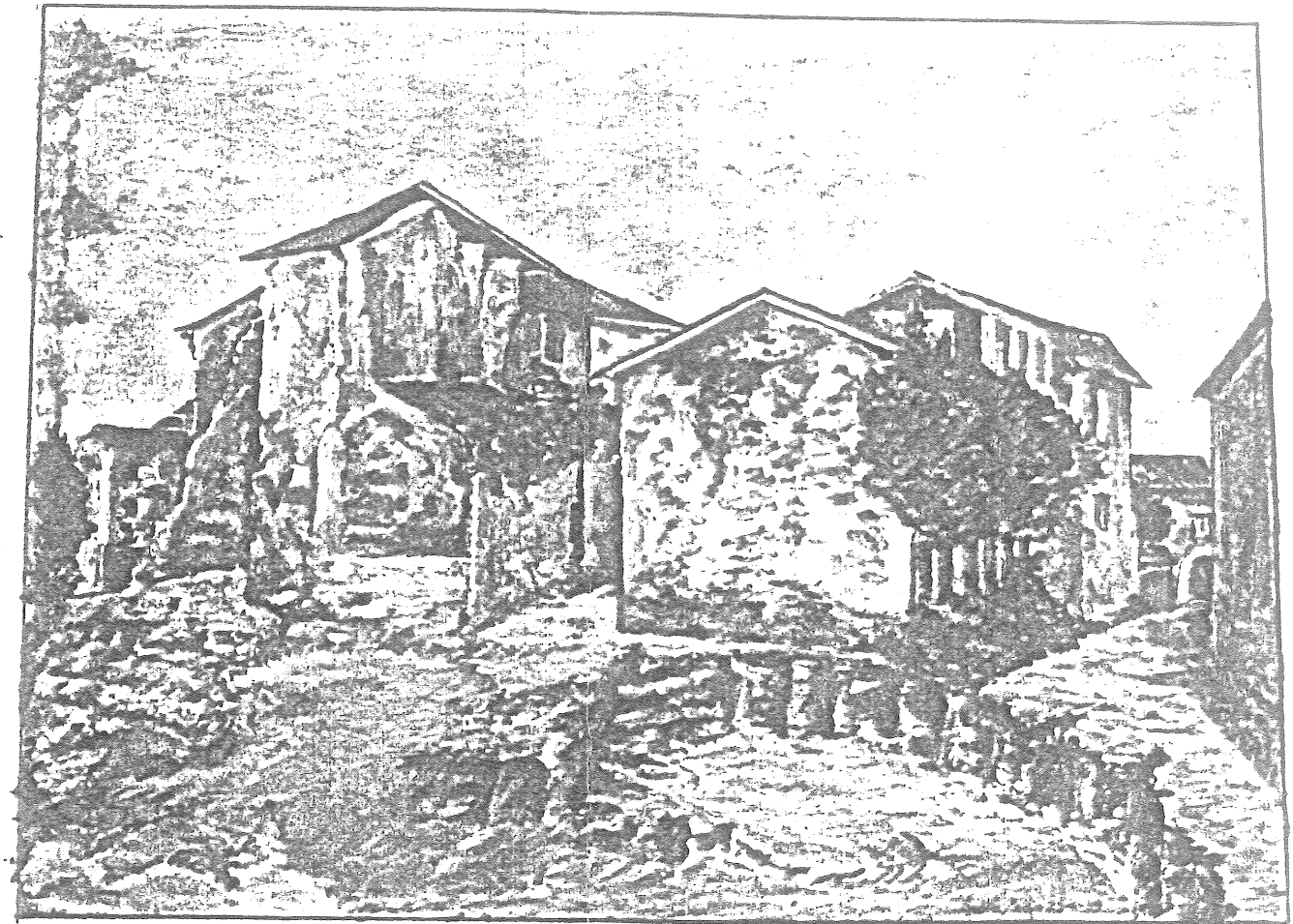
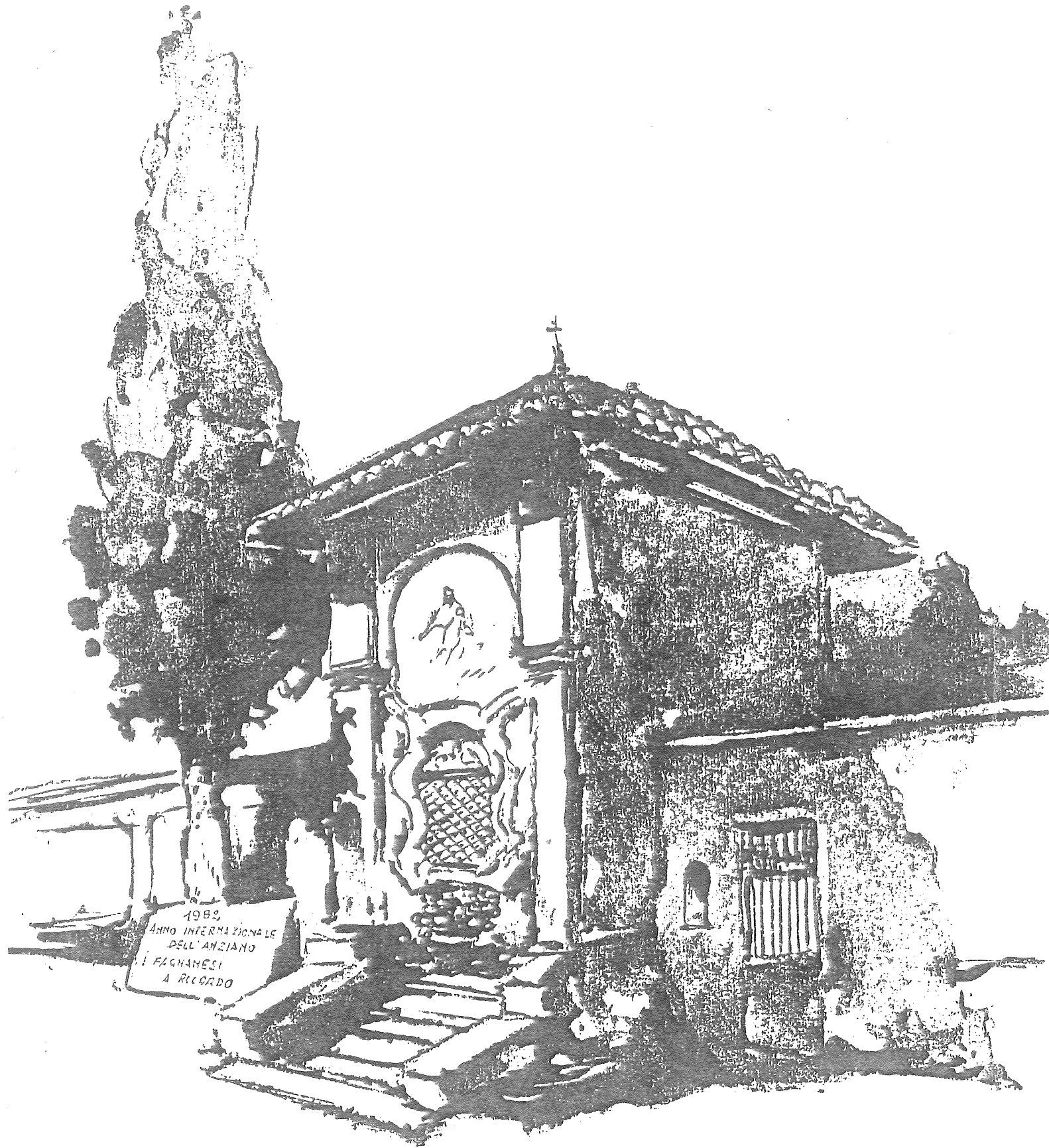


FAGNANO OLONA san martino 1926



1926 DISEGNO DEL RIONE DI SAN MARTINO

RIONE DI SAN. MARTINO DISEGNATO NELL'ANNO 1926 DAL PITTORE FAGNANESE GADDA ANDREANO ANCORA GIOVANISSIMO, SI INTRAVEDE A SINISTRA L'ANTICA CHIESA SEMIDIROCCATA ANCORA ESISTENTE.

IL DIPINTO È IN FOTOCOPIA TRATTO DAL QUADRO ORIGINALE MESSO A GENTILE DISPOSIZIONE DAL SIG. GADDA SERGIO FIGLIO DEL PITTORE.

*Sally e ucco*