

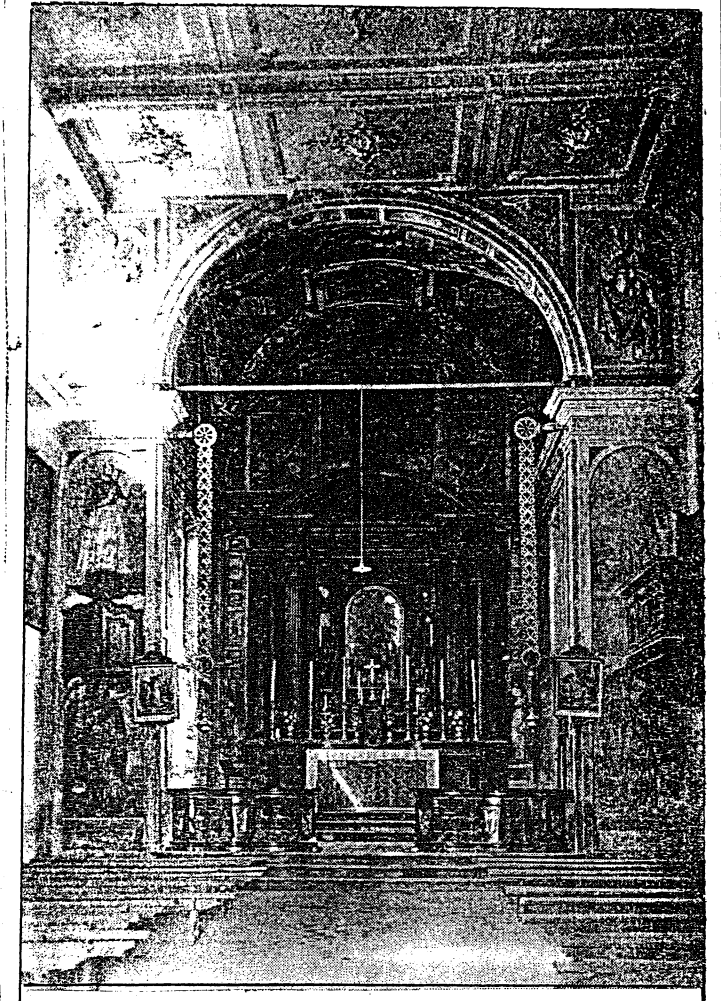
SANTUARIO DELLA SELVA COME SI PRESENTAVA ALL' INIZIO SECOLO E DOPO IL RESTAURO DEL 1931 (FOTO 1-2) -



Madonna della Selva: Facciata prima dei restauri del 1931



Madonna della Selva: Dopo i restauri del 1931



Madonna della Selva: Interno prima della riforma liturgica del 1965



SANTUARIO DELLA MADONNA DELLA SELVA COME SI PRESENTA AI GIORNI NOSTRI.



Madonna della Selva: Gli atteschi della navata. (S. CRISTOFORO)



Cappella di Sant'Anna: S. Maria Egiziaca (o Santa Maria Maddalena)

IL SANTUARIO DELLA SELVA

- Durante la ristrutturazione "selvaggia" e incomprensibile dei primi decenni del dopo guerra, l'originalità esterna di questo bellissimo Santuario, m.evale, è andata perduta per sempre per i seguenti motivi :
- 1^) Imbiancatura della facciata e cancellazione dei dipinti
- 2^) Rivestimento del campanile con piastrelle di cotto moderno. (assurdo)
- 3^) Demolizione del portico ottocentesco a lato della Chiesa.
- 4^) Demolizione e sparizione della colonna romanica posta all' inizio del piazzale. (FOT. 2)
- 5^) Demolizione del "Lazzaretto" costruito per la peste (1576-1676). con Cappella del "Cristo depesto" per far posto a strutture pubbliche

- L'interno della Chiesa invece, non essendo stata modificata nei tempi moderni, si presenta ai nostri giorni con le modifiche eseguite nel 1895. Vi figurano alcuni brani raffiguranti la "Santa Casa di Loreto", "La Madonna che allatta il Bambino" e al disotto le imponenti figure dei "ss. Antonio, Cristoforo e Barbara". Questi affreschi vennero eseguiti probabilmente tra il 1543 e il 1548, poi coperti da intonaco all'epoca della peste, quando il Santuario fu trasformato in Lazzaretto. Riapparvero solo casualmente durante i restauri del 1895. L'abbellimento del tempio venne eseguito nel 1613, quando Domenico Pellegrini, nipote del Tibaldi, venne chiamato ad affrescare le pareti della cappella Maggiore con i "Misteri del Rosario" e la volta con le figure delle "Sibille e dei Re David e Salomone" e probabilmente con la piccola "Crocefissione" posta nella sacrestia vecchia.

- Questo Santuario merita una visita di ammirazione e di preghiera, perchè si prolunghi nel tempo una tradizione di fede "Mariana" che ha radici profonde nella gente della nostra Valle.



Madonna della Selva: Cappella del Rosario (particolare)