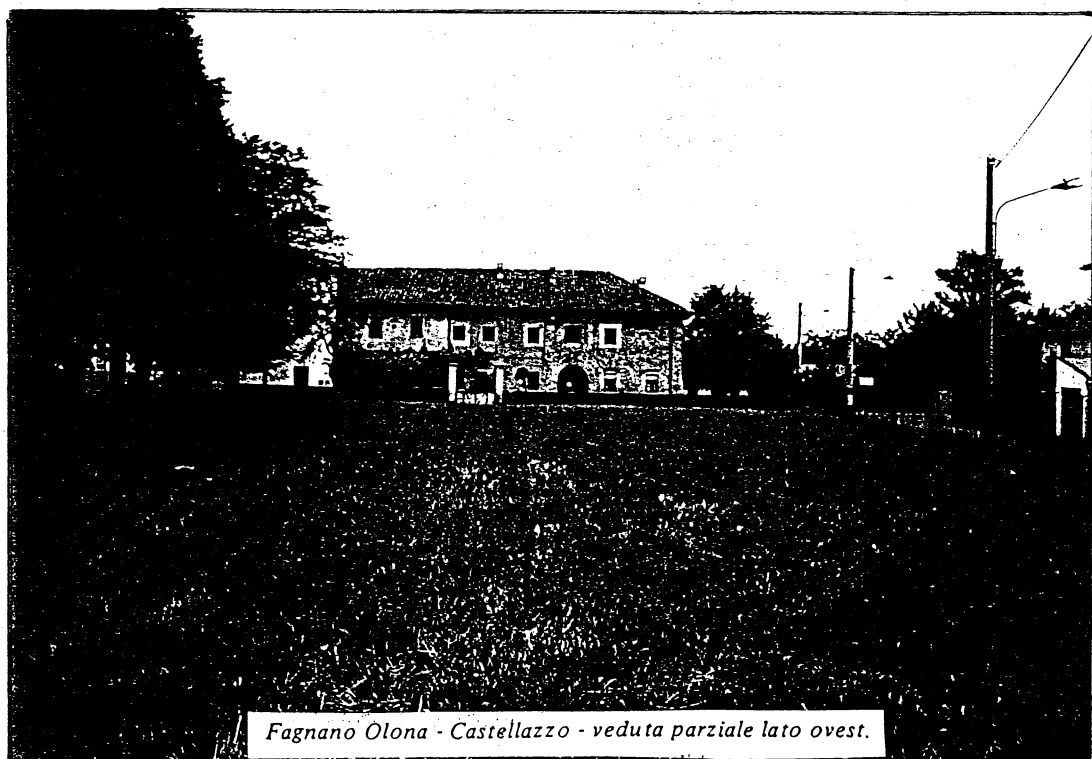


A Fagnano Olona, invece, è anzitutto necessario distinguere il castello dal *castellazzo*. Il complesso denominato appunto *il castellazzo* era di proprietà dei Visconti di Ierago e lo troviamo denominato in questo modo nell'atto divisionale del 1493 tra i fratelli Gaspare e Bernabò Visconti, dove si legge che a Gaspare spettò la casa di Fagnano *ubi dicitur ad castellatium*.

L'edificio si trova sulle sponde del fiume Olona, più a sud del castello e deve il suo nome alle primitive strutture fortificate che lo caratterizzarono. Ai nostri giorni, però, non sussiste alcuna struttura castellana, eccettuato il complesso a sud, con la possente muratura in ciottoli e il portale a tutto sesto in massi di granito, mentre le finestre con eleganti cornici in cotto sono di epoca quattrocentesca. Il maniero fagnanese vero e proprio, invece, — risalente alla fine del 1300 — sorge al centro del paese, affacciato sull'Olona, e presenta ancora evidenti le sue strutture fortificate.

Maria Grazia Leporati



Fagnano Olona - Castellazzo - veduta parziale lato ovest.