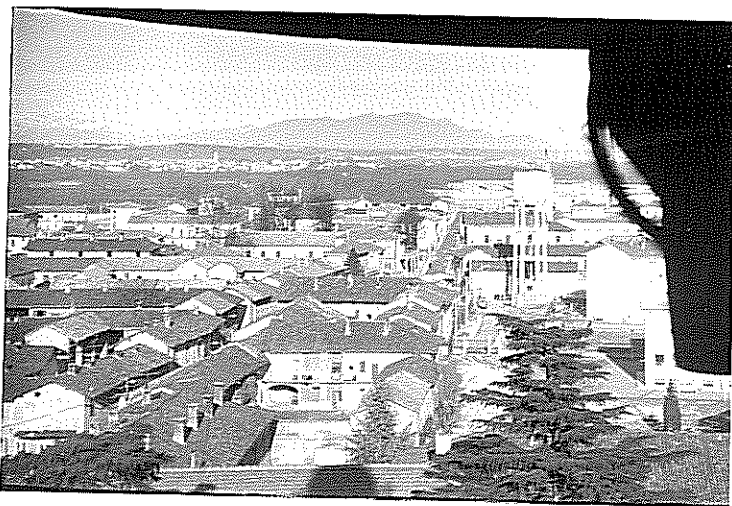
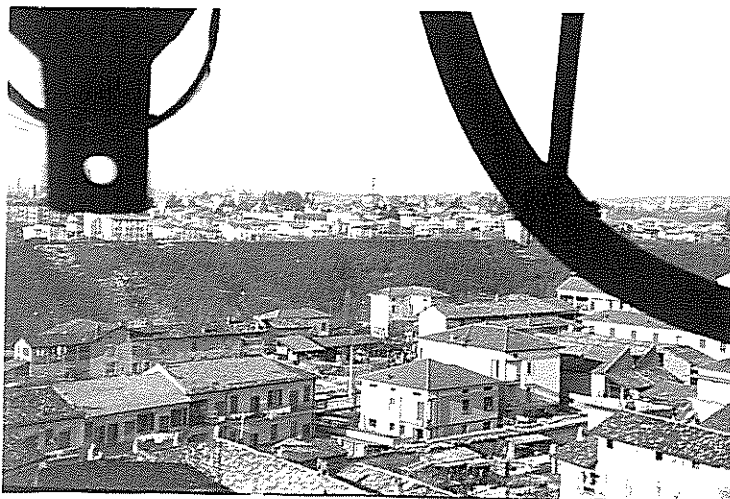


1956
 PANORAMICA dal
 CAMPANILE (ovest)
 (Quasi al centro la
 vecchia Torre di Rose
 Benati - Squarri)



1956
 idem (Nord)
 (Si nota il Torrione dell'acqua Viva)



1956
 idem (Nord-ovest)
 (Si intravede la valle
 Olona e Fagnano dall'alto
 lato della valle)



1966
PANORAMICA dal
CAMPRNILE (Nord est)
(L'abitazione del Palazzo
Municipale e i monti a
Nord est)



1965
idem (Nord-ovest)



1966
idem (Est)
(in primo piano le porte
centrale della v. -
marzini)