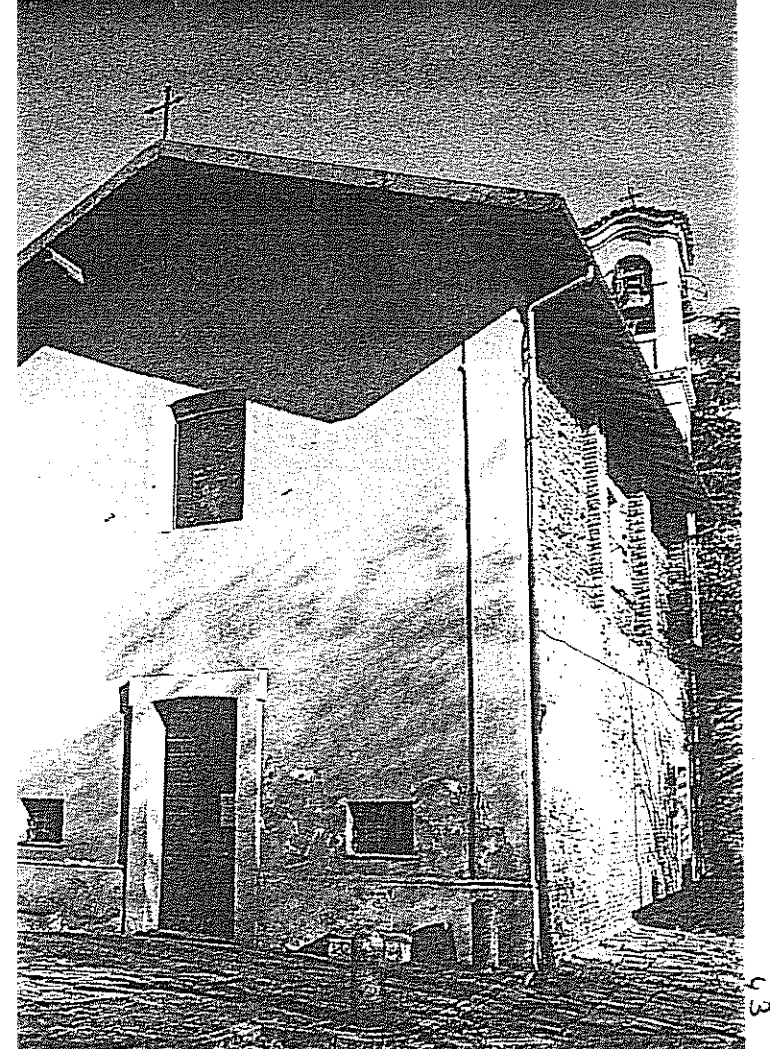


42

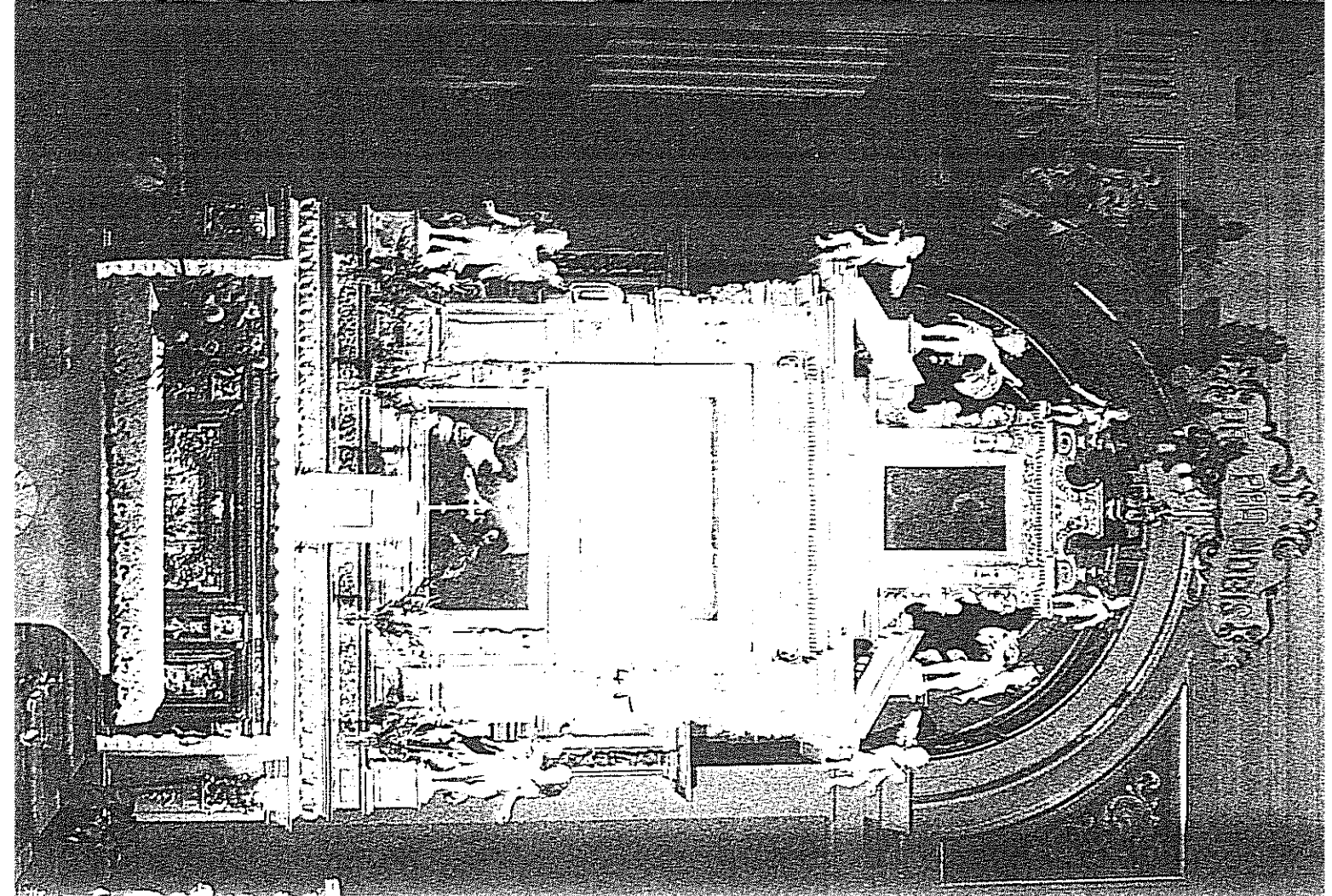


14



43

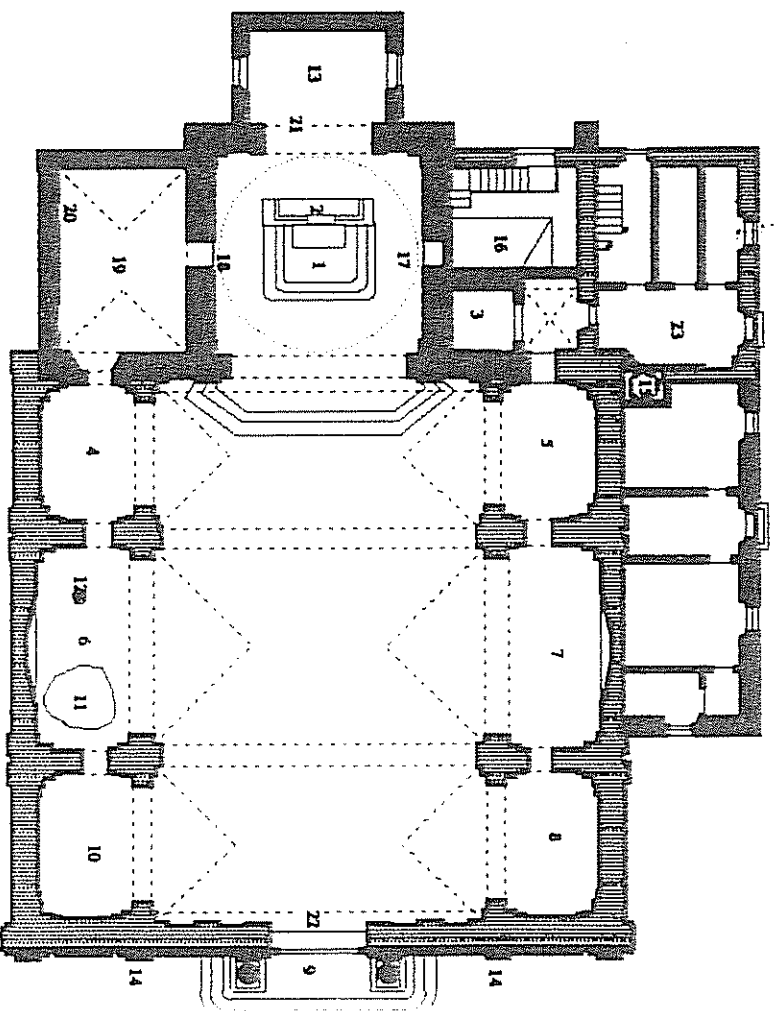
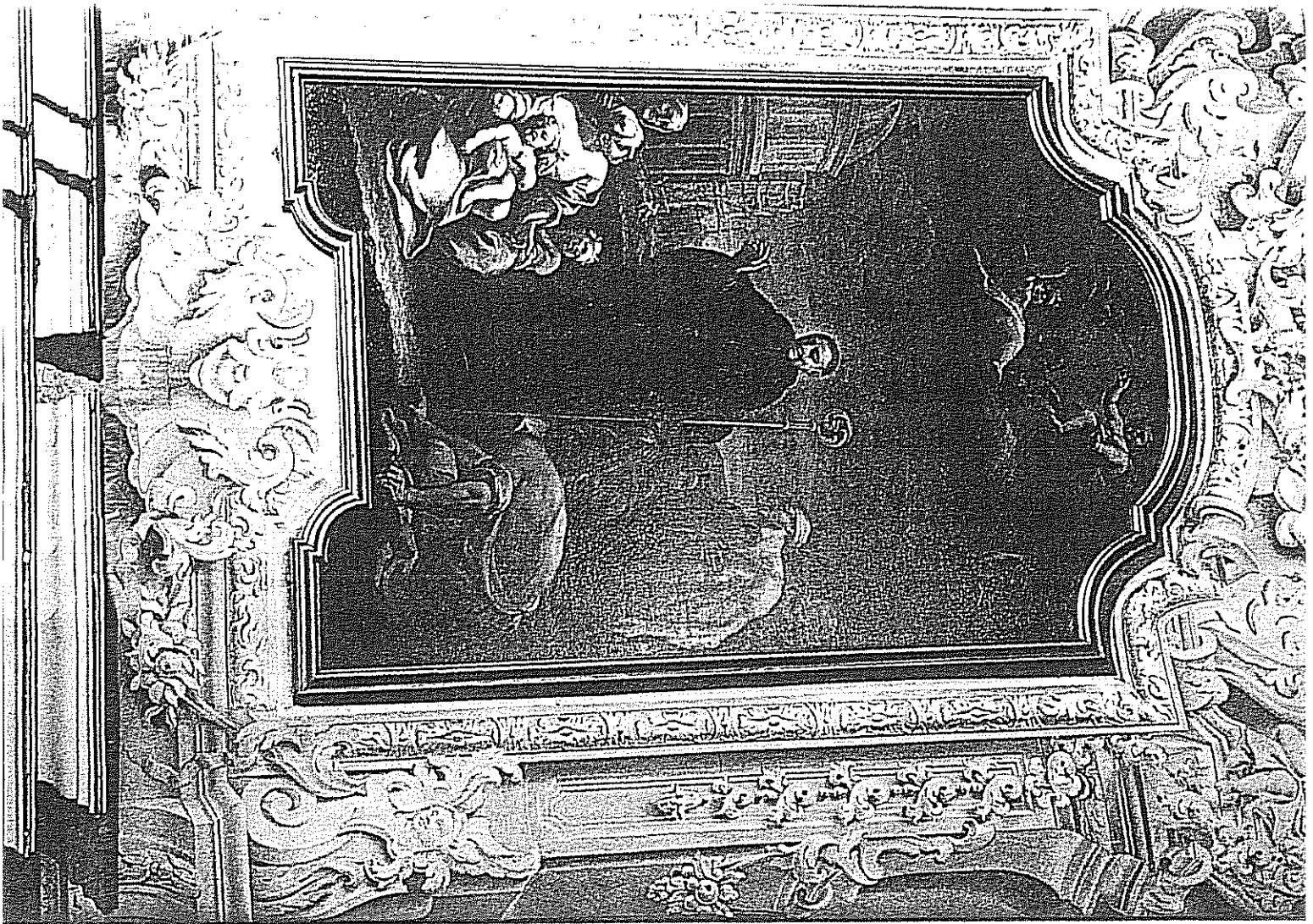




19

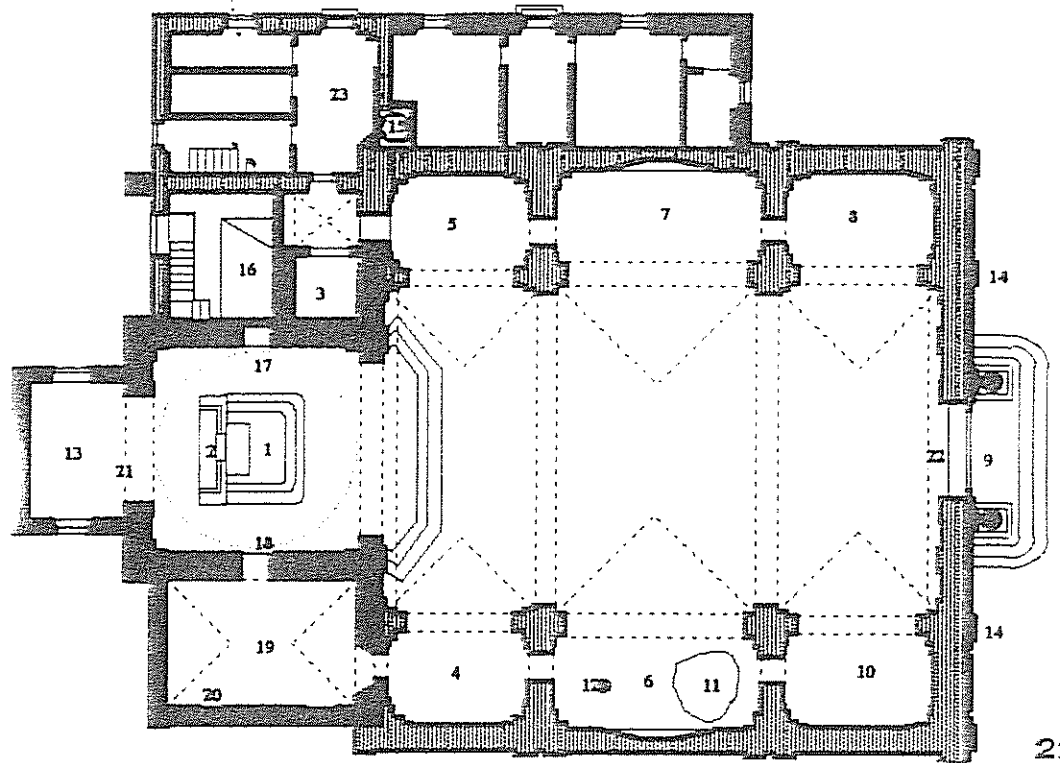
hh

18



- 1) ALTARE
Opera di F. M. Lampugnani (1650).
- 2) AFFRESCO CENTRALE
"La Madonna delle Grazie" (1500).
- 3) CAMPANILE.
- 4) CAPPELLA DI S. GIOVANNI BOSCO
Decorazioni del Pittore Bacchetta.
- 5) CAPPELLA DI S. GAETANO
Volta e pareti affrescate dal Pittore Bacchetta, Pala d'altare (1800).
- 6) CAPPELLA DI S. MAURO ABATE.
- 7) CAPPELLA DI S. ANTONIO ABATE
Affreschi barocchi del Longoni (1700).
- 8) CAPPELLA DI S. FRANCESCO
SAVERIO Pittore Bacchetta jr.
- 9) INGRESSO PRINCIPALE (1650).
- 11) RESTI DEL CANTIERE DEL 1611
- 12) POZZETTO PER ACOUA SANTA
- 13) CORO DEL 1928.
- 14) FACCIATA IN MARMO (1928).
- 15) POZZO (prof. 33 ml.)
in antico luogo del presepe.
- 16) BASAMENTO CAMPANILE.
- 17) PALA "ASSUNZIONE DI MARIA VERGINE"
Stefano Maria Legnani (1728).
- 18) PALA "NASCITA DI MARIA VERGINE"
Stefano Maria Legnani (1728).
- 19) SAGRESTIA VECCHIA.
- 20) ANTICO MOBILE IN NOCE (1664)

SANTUARIO DI S. MARIA DELLE GRAZIE



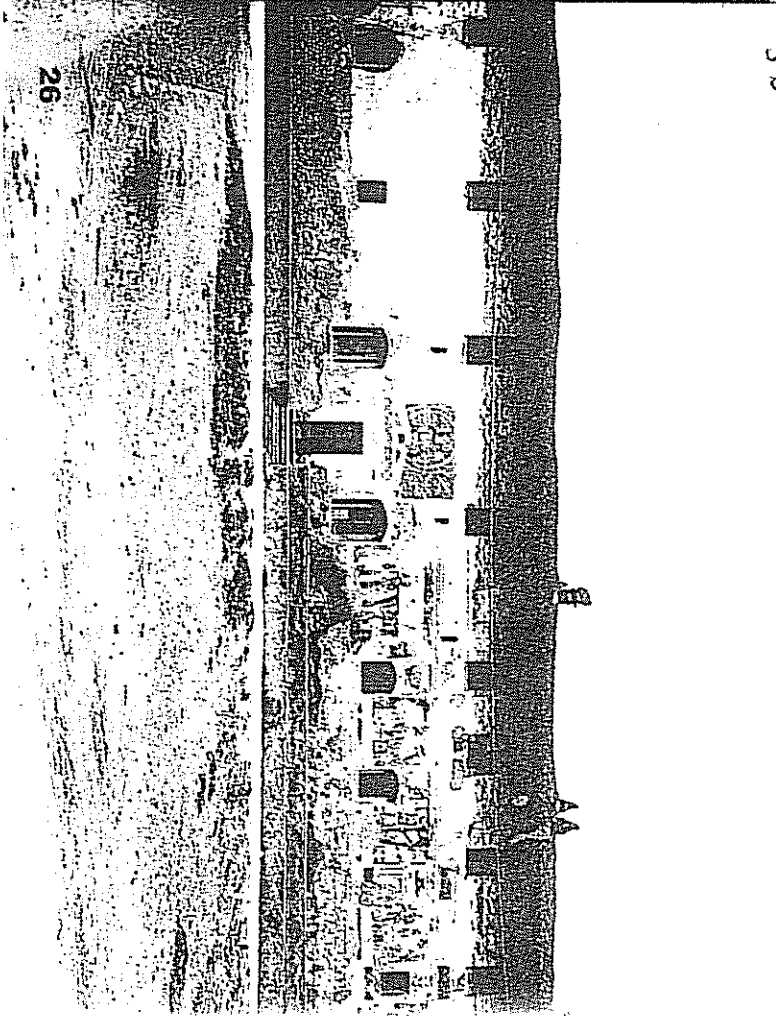
- | | |
|--|--|
| 1) ALTARE
Opera di F. M. Lampugnani (1650). | 11) RESTI DEL CANTIERE DEL 1612. |
| 2) AFFRESCO CENTRALE
"La Madonna delle Grazie" (1500). | 12) POZZETTO PER ACQUA SANTA. |
| 3) CAMPANILE. | 13) CORO DEL 1928. |
| 4) CAPPELLA DI S. GIOVANNI BOSCO
Decorazioni del Pittore Bacchetta. | 14) FACCIATA IN MARMO (1928). |
| 5) CAPPELLA DI S. GAETANO
Volta e pareti affrescate dal Pittore
Bacchetta, Pala d'altare (1800). | 15) POZZO (prf. 33 mt.)
in antico luogo del presepe. |
| 6) CAPPELLA DI S. MAURO ABATE. | 16) BASAMENTO CAMPANILE. |
| 7) CAPPELLA DI S. ANTONIO ABATE
Affreschi barocchi del Longoni (1700). | 17) PALA "ASSUNZIONE DI
MARIA VERGINE"
Stefano Maria Legnani (1728). |
| 8) CAPPELLA DI S. FRANCESCO
SAVERIO Pittore Bacchetta jr. | 18) PALA "NASCITA DI
MARIA VERGINE"
Stefano Maria Legnani (1728). |
| 9) INGRESSO PRINCIPALE (1650). | 19) SAGRESTIA VECCHIA. |
| 10) CAPPELLA DI S. ANNA
EX CAPPELLA DI S. MAURO ABATE
affreschi "Sibilla e il profeta Davide"
Pittori Turri (1893). | 20) ANTICO MOBILE IN NOCE
(1664). |
| | 21) ORGANO SIMONI-CARRERA
(1884). |
| | 22) ANTICA SEDE DELL'ORGANO. |
| | 23) CASA CANONICALE NUOVA. |



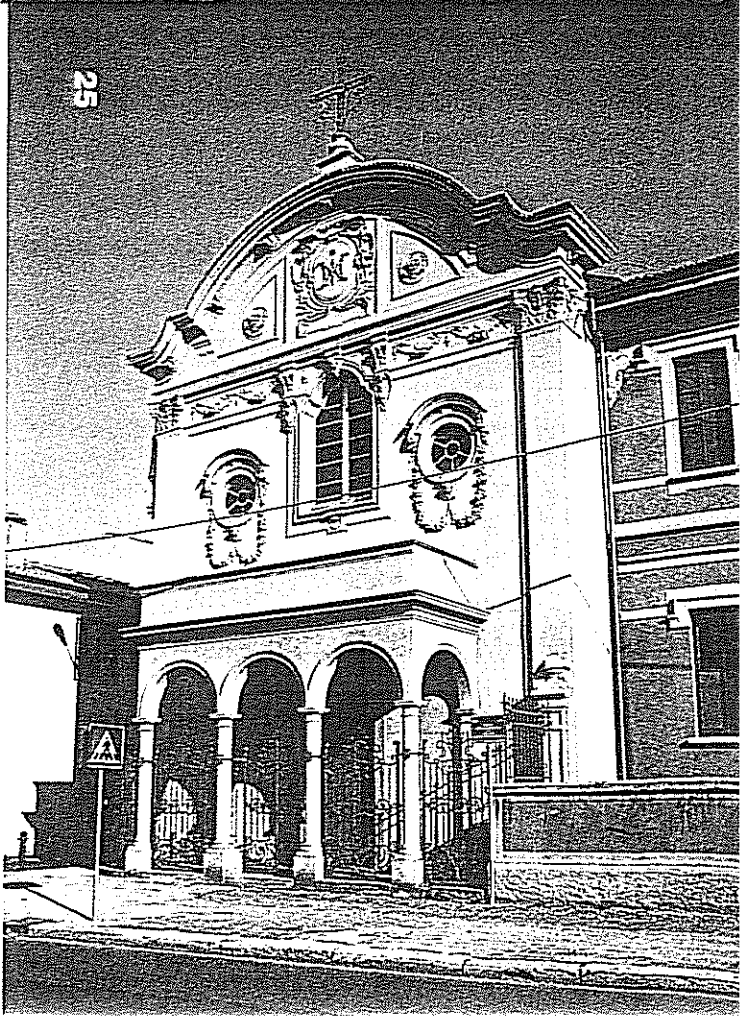
24



25



26



50