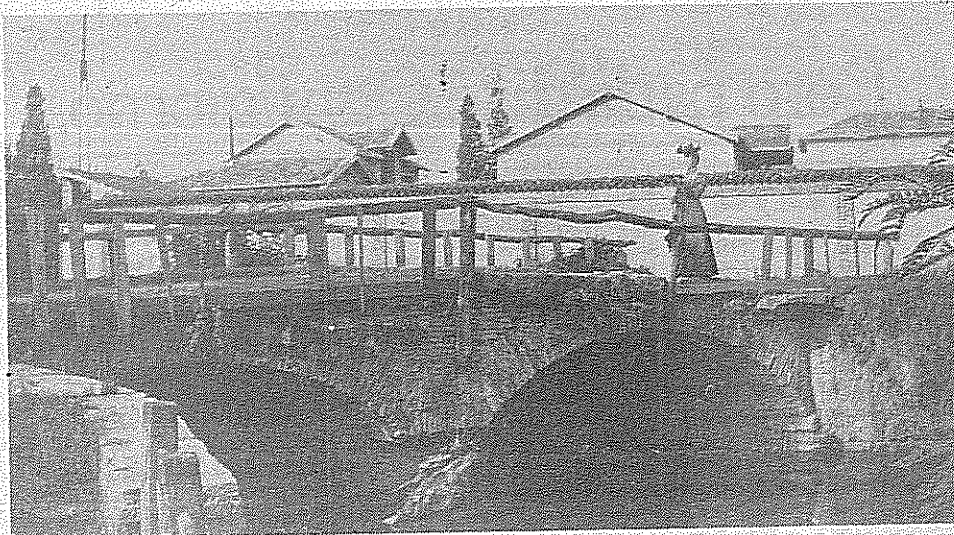


6 (5/8/3)

P/80 **IMMAGINI DI ALTRI TEMPI**

IL PONTE DI SAN MAGNO



E' sempre cosa gradita ritrovare in archivio sbiadite fotografie di tempi lontani che mostrano angoli di una vecchia, ma cara Legnano il cui ricordo si fa labile con il trascorrere degli anni.

Quella riprodotta in tale circostanza è l'immagine del ponte romano in pietra, detto ponte di San Magno. La costruzione sorgeva nella zona attualmente occupata dal macello civico, in via Guerciotti, e serviva da collegamento tra l'abitato del borgo e il Castello. Il ponte venne abbattuto nel 1939, per sistemare il corso del fiume Olona.

Anche in quell'epoca il rammarico di perdere un monumento così tipico era notevole e questo sentimento è stato ben espresso da Guidi in una pubblicazione dell'epoca.

Contestando la decisione del Comune di abbattere il ponte, Guidi ha così ricordato la storia della antica costruzione romana che vide dapprima la costruzione del Castello, poi le vicende legate ad Ottone Visconte che, nelle sue spedizioni verso la Valle Olona, dovette passare più volte sul ponte stesso, quindi l'assedio del Castello, il passaggio dei nobili Lampugnani, le notevoli piene del fiume Olona. Ma nonostante tutta l'acqua passata sotto le sue arcate doveva essere ancora la mano dell'uomo a decretarne la fine, avviando altresì quell'opera di demolizione che ancor oggi non risparmia gli angoli più caratteristici della città.

Nella foto del settembre 1903: il ponte romano detto di San Magno.