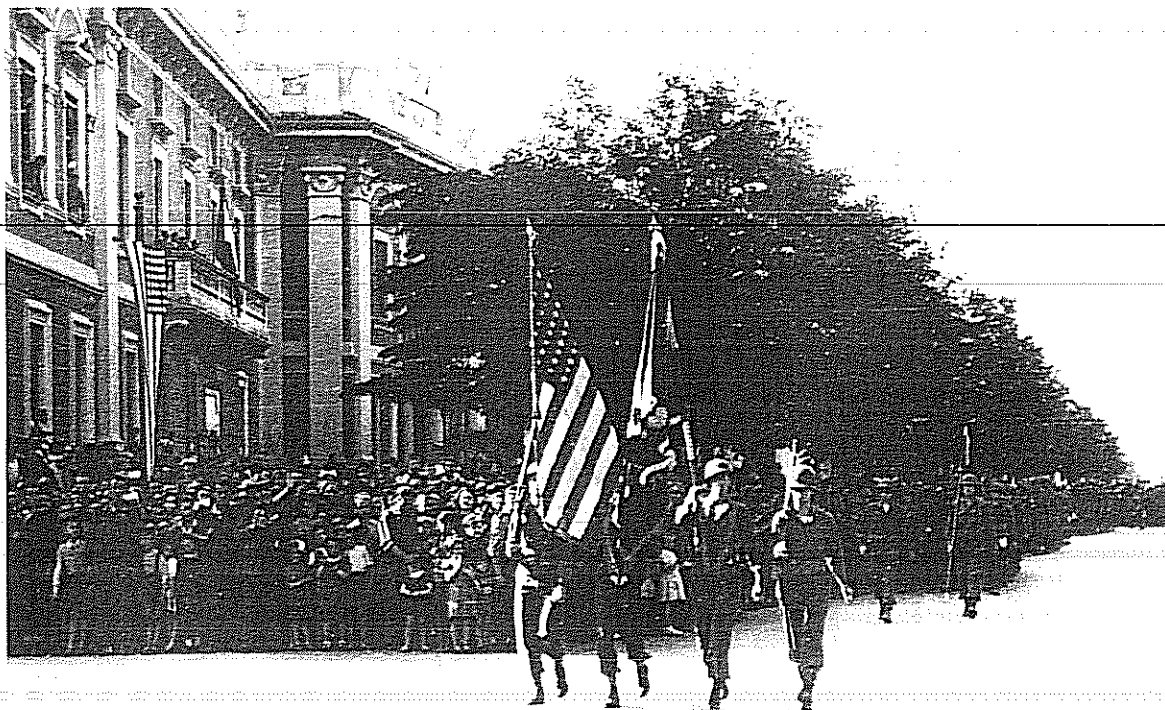


Anno 1722. Planimetria del Catasto Teresiano: centro abitato con giardino all'italiana di Palazzo Rasini
(elaborazione a cura degli Uffici Tecnici del Comune di Busto Arsizio)



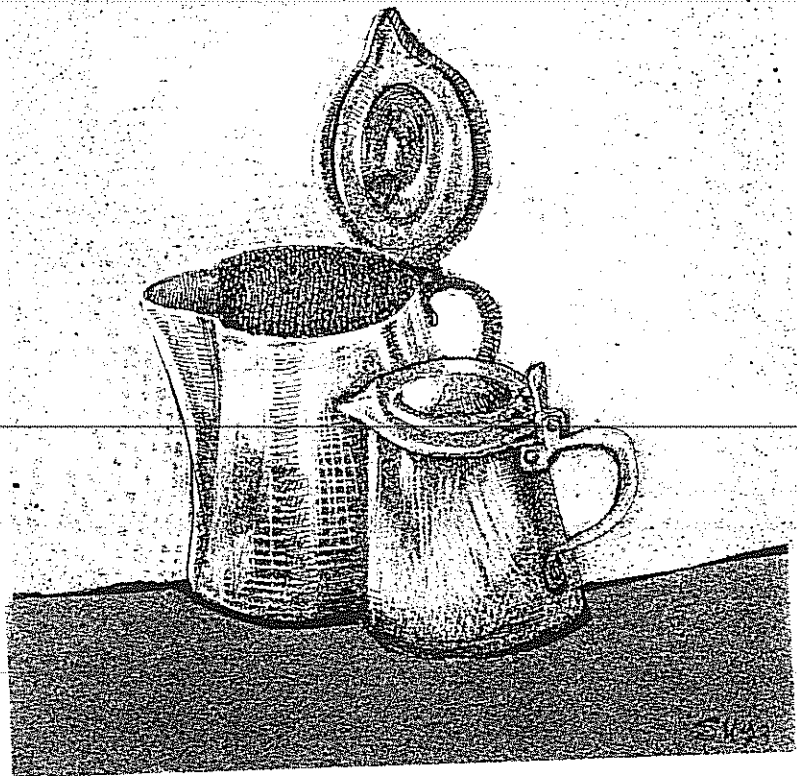
Corteo fascista a Busto Arsizio. In primo piano il podestà Eraldo Romagnolo con il capo ANFI

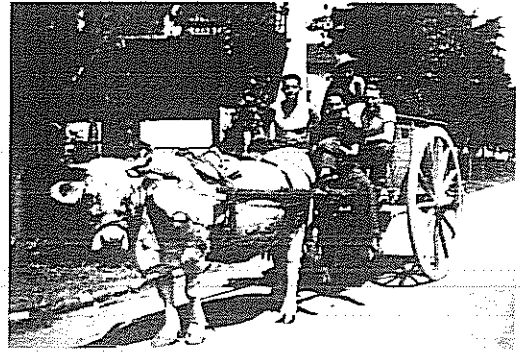


Sfilata delle truppe anglo-americane a Busto Arsizio. 1 maggio 1945 (foto Novelli, concessa da ANFI)



Bricchi e paioli d'uso quotidiano





Nonna Giovannina nel giorno
delle nozze (inizio Ottocento)
foto da dipinto

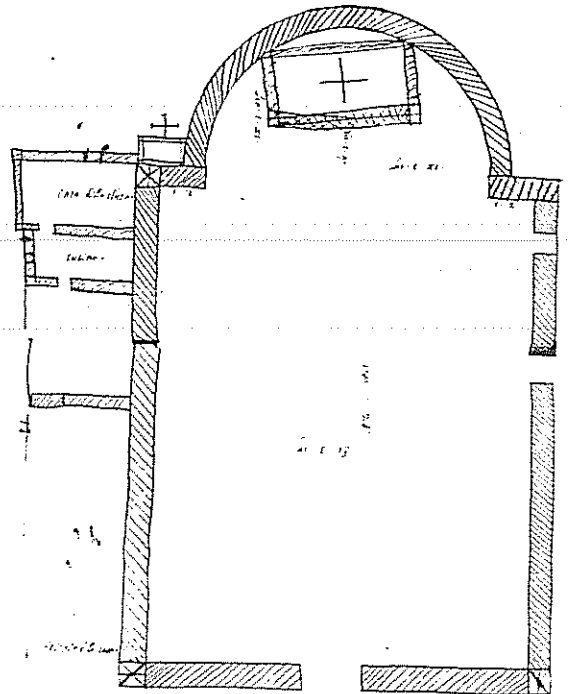


Nuova chiesa parrocchiale. Di fronte la vecchia Parrocchiale parzialmente demolita. 18 febbraio 1949

una tradizione ormai secolare. Quando infatti sorgeva ancora la chiesa dei Restagni, la sera del 14 agosto la statua veniva trasportata nella Parrocchiale, per la festa del giorno seguente che si concludeva con una processione serale.

Si racconta che una volta, forse per trasportarla con minore fatica, fu posta in un sacco: immediatamente si scatenò un temporale così violento da impedire il pur breve tragitto. Nessuno osò più servirsi del sacco per il trasporto. Il fatto, se vero, è certamente anteriore all'Ottocento.

Piantina, risalente alla fine del sec. XVI,
della chiesa di Santa Maria dei Restagni.



La chiesa demolita attorno agli anni '60

