

OLGIATE OLONA 1895-1943

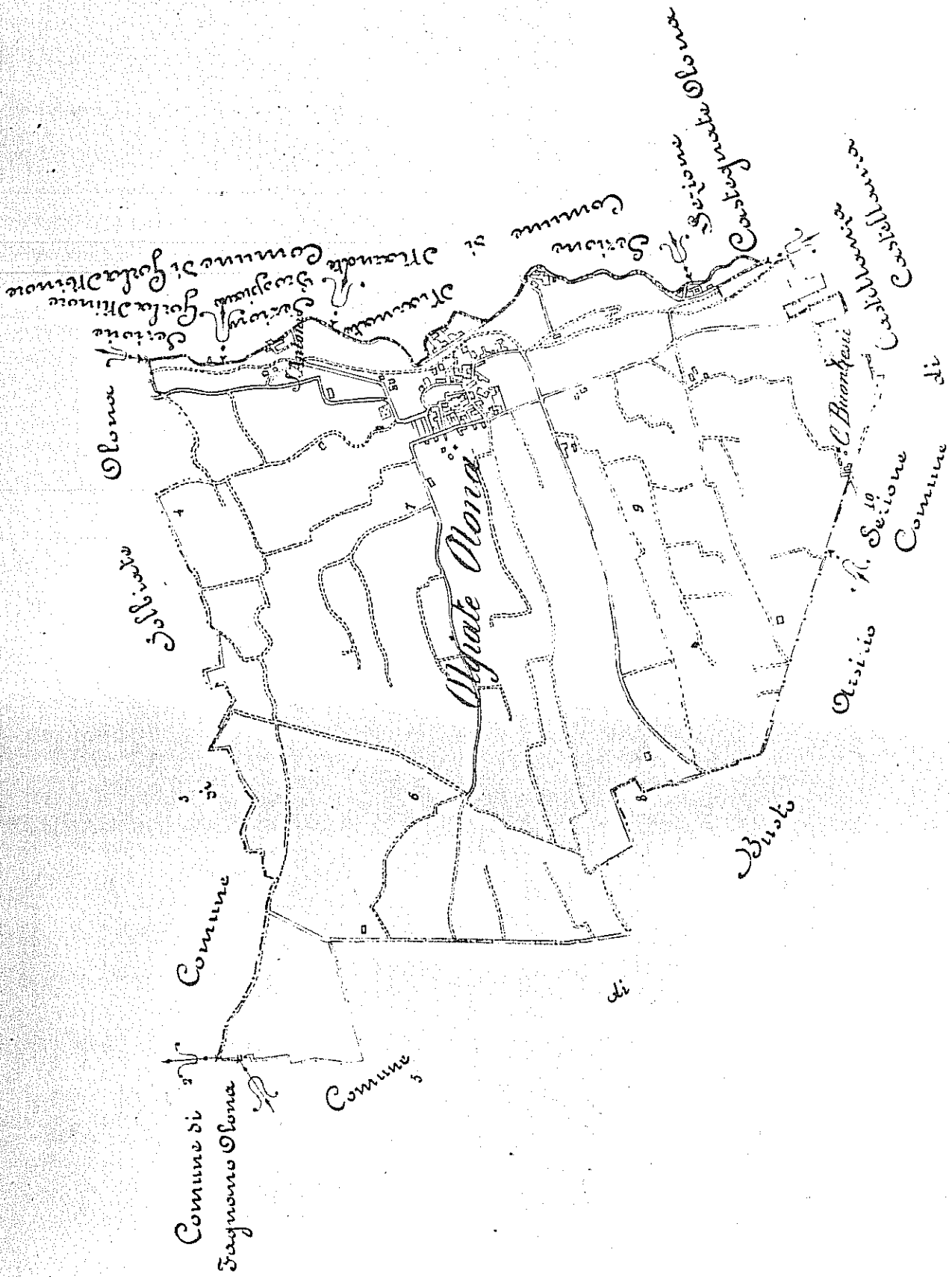
mezzo secolo della nostra vita

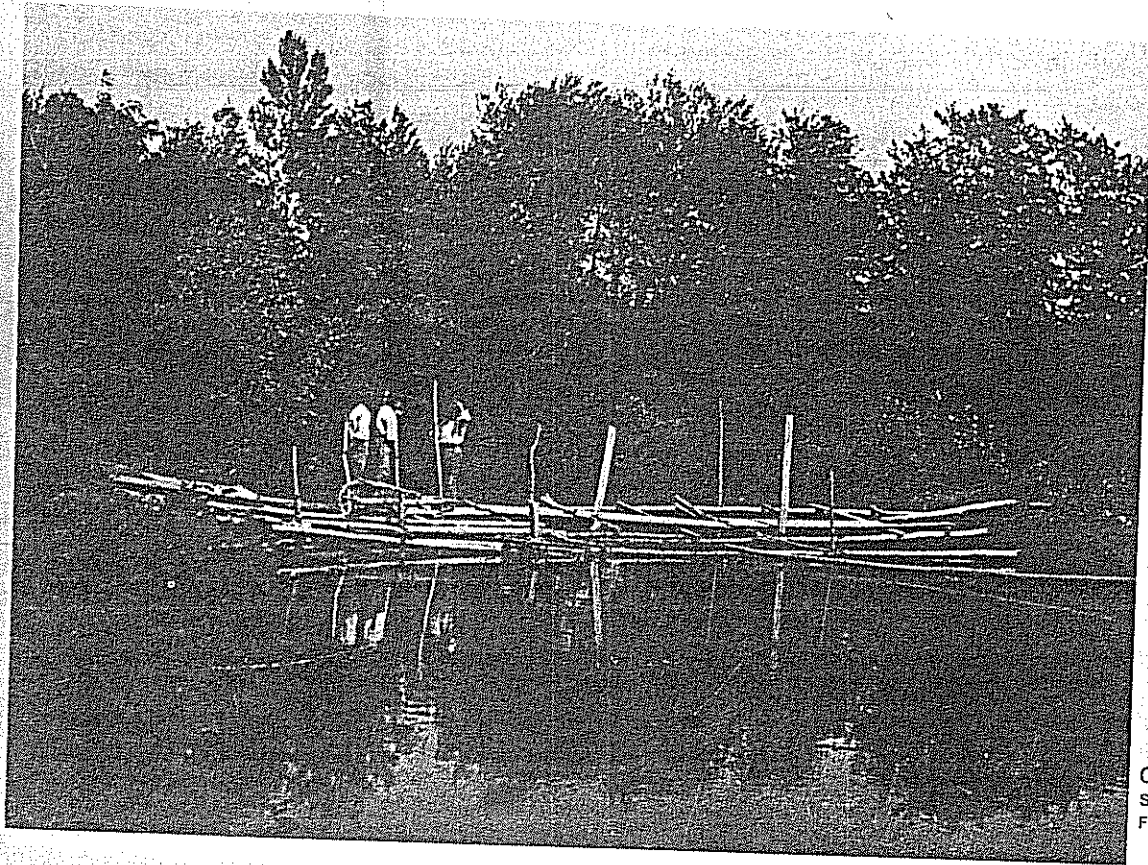
a cura di NATALE SPAGNOLI

Una storia vera raccontata dai protagonisti

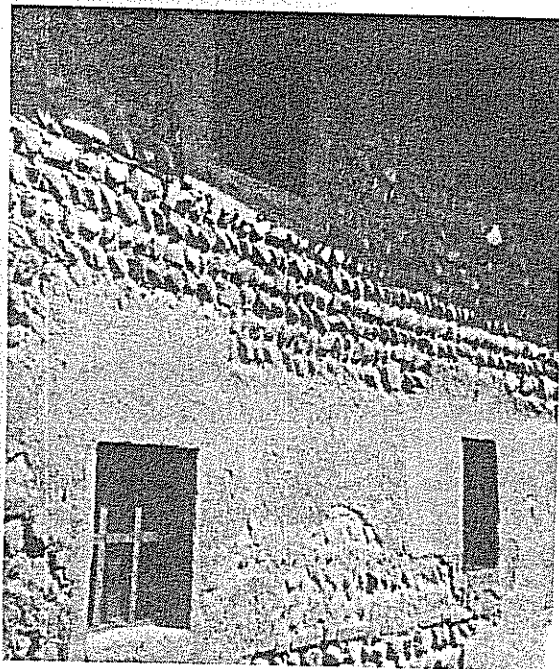


COMUNE DI OLGIATE OLONA

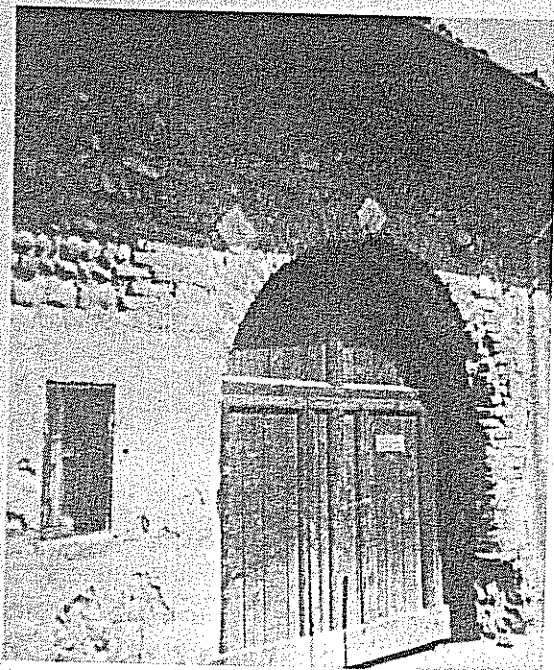




Cavatori di sabbia e ghiaia
sull'Olon.
FOTO CERANA.



Muri costruiti con i sassi di
fiume e con i mattoni della
fornace.
FOTO SPAGNOLI.



N. d'ordine	IDENTIFICAZIONE DELLA STRADA (punti estremi ed intermedi)	Lunghezza	Larghezza	SE SIANO		
				Carreggiabili	Mulattiere	Pedonali
1	Strada della Costaccia - Dalla strada per Solbiate Olona alla barchada della Madonnina	km. 0.187	m. 3	si		
2	Strada dei Prati - Dalla Malina del Fossato alla comunale per Borghesani	" 0.497	m. 4	si		
3	Strada per Mendini di Borla - Dalla com. per Borghesani al confine di Solbiate Olona	" 0.642	m. 1.70	si		
4	Costaiolo di S. Antonio - Dalla com. per Borghesani alla com. per Solbiate Olona	" 0.194	m. 4	si		
5	Districchetto di S. Antonio - Dal Costaiolo sulla chiesa	0.041	m. 3.22	si		
6	La Merzanelle di sopra alle Vallette - Dalla com. di Solbiate Olona alle vicine di Goccolo	" 0.358	m. 1.75	si		
7	La Merzanelle di Campi - Dalla com. di Solbiate Olona sulla di Goccolo	" 0.261	m. 2.40	si		
8	Strada del Roccolo - Dalla piazza S. Egidio al confine di Solbiate Olona	" 1.155	m. 2.20	si		
9	Strada di Paronno e Gallarate - Dalla sinistra al Nord al confine di Solbiate Olona	" 1.290	m. 2	si		
10	Strada da Solbiate Ol. a Busto Ars. - Dalla vicine di Gallarate Maguago alla strada Busto - Gussano	" 2.206	m. 2.80	si		
11	Strada per Cassano Maguago - Dalla strada Busto - Gallarate al confine di Solbiate Ol.	" 0.402	m. 3.60	si		
12	Strada della fiera per Cassano Maguago - Dalla vicine di Gallarate Busto - Gussano prima della vicine di Busto - Gussano	" 0.678	m. 1.90	si		
13	Strada di Gallarate - Dalla com. della Breglia alla vicine di Cassano Maguago	" 0.897	m. 2.30	si		
14	Strada dei Ronchi - Dalla com. della Breglia per vicine di Bredelle private	" 1.067	m. 2.20	si		
15	Strada dei Ronchi di sotto - Vicine della fiera vicine di Bredelle private	" 0.639	m. 2 -	si		

11683

N. d'ordine	IDENTIFICAZIONE DELLA STRADA (punti estremi ed intermedi)	Lunghezza	Larghezza	SE SIANO		
				Carreggiabili	Mulattiere	Pedonal
16	Strada delle Cornere. Traverso Valle com. alle Brughera e mette capo nella valle	11 600 km. 0,524	m. 2,30	4-		
17	Strada Vecchia per Ponte Nuovo. Dalla via S. Lucia alla strada vic. per Solbiate	m. 2,002	m. 2,30	4-		
18	Strada della Siretta. Dalla Chiesa di Ponte Nuovo alla strada vic. delle Brughera	m. 1,420	m. 2	4-		
19	Strada dei Strappacci. Dalla Chiesa strada per Ponte alla vicinanza di Solbiate a Ponte	m. 0,957	m. 2	4-		
20	Strada delle Barzagge. Dalla comunale per Ponte alla vicinanza verso il confine con Mantova	m. 1,740	m. 2,20	4-		
21	Strada di Bramuzzo. Dalla strada delle Barzagge alla comunale per Ponte	m. 0,219	m. 2,20	4-		
22	Strada dei Pressuraldi. Dalla sinistra della strada Barzagge a strada vic. private	m. 1,167	m. 2,10	4-		
23	Strada dei Scoletti. Dalla strada di Giussano alla comunale per Castellana	m. 0,358	m. 2,-	4-		
24	Strada di Cascina Garottola. Dalla strada vic. per Castellana alla provinciale Milano della sinistra	m. 1,571	m. 2,30	4-		
25	Strada del Campione. Dalla strada Cascina Garottola alla Prov. Milano - Sesto Calende	m. 0,396	m. 2,20	4-		
26	Strada per la Cascina Brion Medici. Dalla strada vic. com. per Castellana alla Cascina Brion vic. comunale alla Prov. Milano - Sesto Calende	m. 1,257	m. 2,20	4-		
27	Strada della Postiera per Cascina Garottola. Dalla com. per Mantova alla com. per Cascina Garottola	m. 0,414	m. 1,90	4-		
28	Strada dalla Garottola per Castellana dalla strada vic. della Garottola al confine con Mantova con Castellana	m. 0,579	m. 1,90	4-		

21154