

Cipratex s.r.l.

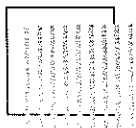
21053 Castellanza (VA) - Viale Italia, 138 - Tel. 0331/503.163 - 504.658

La CIPRATEX s.r.l., fondata nel 1976 dal suo attuale amministratore unico, Giuseppe Civilini, si occupa della produzione di tendaggi ricamati di alta qualità.

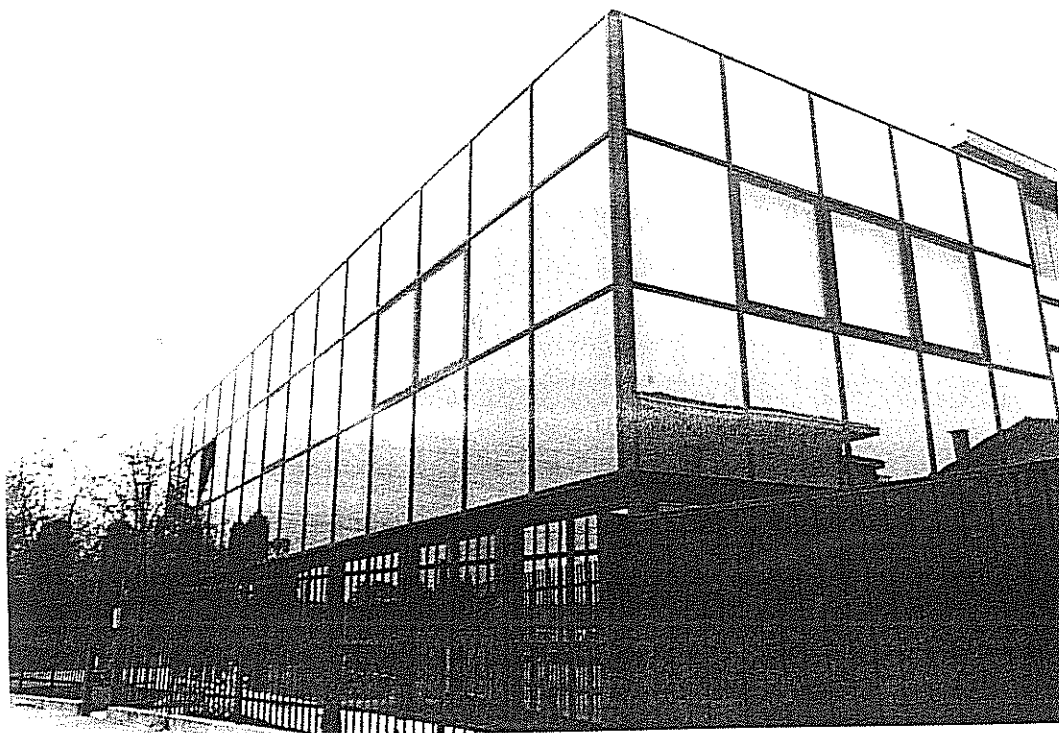
Le attente scelte del titolare e il prezioso aiuto dei suoi collaboratori, hanno portato l'azienda in una posizione di primaria importanza ed, in breve tem-

po, è divenuta un organismo che opera su tutto il territorio nazionale con notevole successo.

Con il trasferimento nella nuova sede, sempre situata a Castellanza, siamo certi che la Cipratex s.r.l. consoliderà ulteriormente la sua immagine, confermando la sua professionalità e il suo prestigio.



Cipratex



Chemitex s.r.l.

Tintoria - Stamperia - Finissaggio

21053 Castellanza (VA) - Via Isonzo, 6 - Tel. 0331/504.740

La CHEMITEX ha come oggetto della propria attività la tintura dei capi confezionati. La ditta è di recente costituzione. Essa è sorta, infatti, nel Gennaio '86 per opera del Signor Sandro Branca che aveva già maturato una solida esperienza durante 25 anni di attività in qualità di dirigente presso tintorie e stamperie.

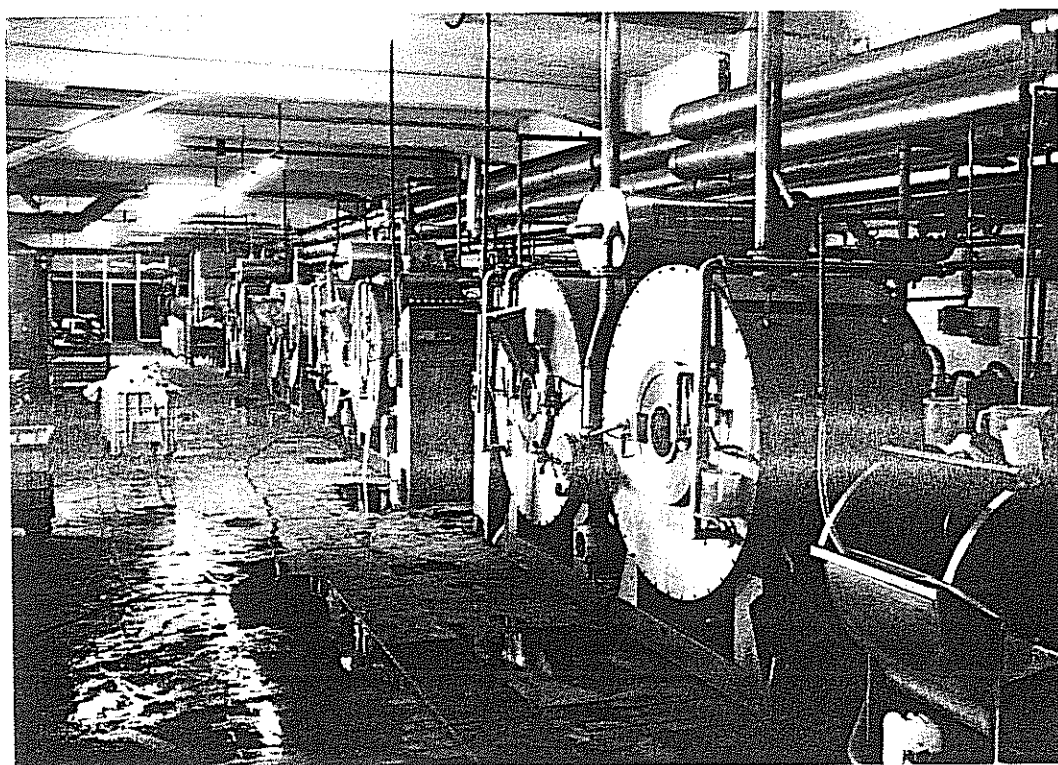
Alla base della creazione della Chemitex vi è l'esigenza, da parte del Signor Branca, di corrispondere alle necessità del pronto moda.

Negli ultimi tempi, infatti, è divenuta indispensabile la rapidità d'esecuzione che può garantire ai produttori una immediata presenza sul mercato. La rapidità è dunque divenuta per la Chemitex una caratteristica di notevole importanza.

I capi, forniti grezzi dalle aziende produttrici, vengono lavorati dalla ditta in tempi brevissimi. Essa si occupa del "tocco finale" conferendo ai capi le tonalità più in voga secondo gli ultimi dettami della moda.

In tal modo questa azienda si è affermata tra le ditte del proprio settore confermando la propria disponibilità per rendere al pubblico un servizio rapido senza escludere la qualità della propria opera.

chemitex

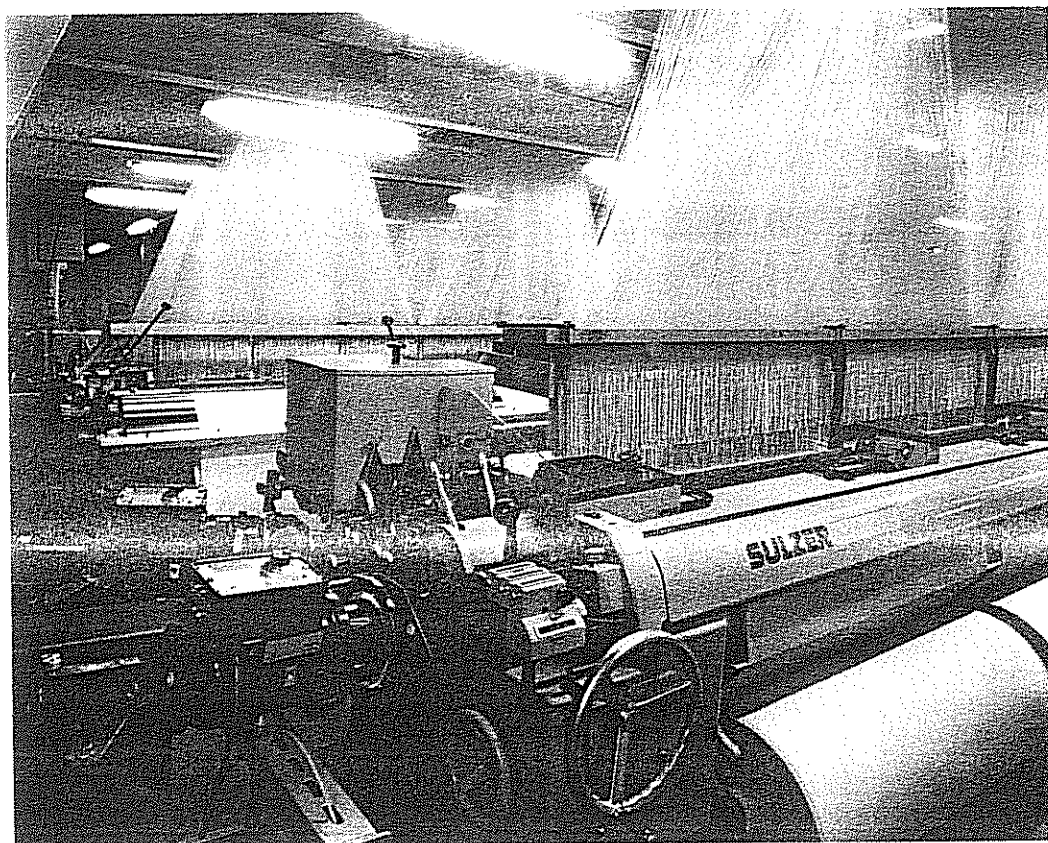


Masa S.p.A.

FORNITURE TESSILI ALBERGHIERE

21053 Castellanza (Va) - Viale Borri, 47 - Tel. 0331/632.887 - 638.050
Telefax 0331/629469 - Telex 330596 UBIBUS I - MASA

La MASA fondata nel 1949, quale tessitura jacquard,
è produttrice di tessuti di cotone in genere.
Oggi l'Azienda si è trasformata e specializzata nella produzione di tessuti
per il settore alberghiero.
Grazie alle avanzate tecnologie
ed a una eccezionale esperienza nel campo tessile
è fra le Aziende leader del proprio settore
avendo fra l'altro rimodernato completamente la propria tessitura di Cairate.
La particolare attenzione al settore di appartenenza,
la porta a consolidare la propria immagine su tutto il territorio nazionale.



Casa di Cura Mater Domini S.p.A.

21053 Castellanza (VA) - Via Gerenzano, 2 - Tel. 0331/503.850

Nata nel 1962 per iniziativa di un gruppo di imprenditori locali, la CASA DI CURA MATER DOMINI è una clinica convenzionata col servizio sanitario nazionale.

Essa dispone di 120 posti letto e delle più moderne attrezzature per la diagnosi e la cura dei pazienti che, unite alla efficiente organizzazione di ogni reparto, fanno della Mater Domini una delle migliori cliniche della Lombardia.

TRA I REPARTI DI CURA CONVENZIONATI SI TROVANO: Riabilitazione cardiologica e neuromotoria - Chirurgia Generale - Angiologia e Chirurgia Vascolare - Cardiologia - Medicina Interna.

TRA I REPARTI NON CONVENZIONATI: Otorino - Chirurgia Plastica ed Estetica

- Urologia - Ortopedia - Endocrinologia - Senologia.

LA CLINICA, INOLTRE, OFFRE ALTRI SERVIZI QUALI: Laboratorio di Analisi - Radiologia - Fisioterapia - (Roentgen-Marconi-Radar-Ultrasuono-Terapia) - Ecografia - Elettrocardiografia - Dopplersonografia.



Pomini Farrel S.p.A.

21053 Castellanza (VA) - Via L. da Vinci, 20 - Tel. 0331/504.111
Telex 330.662 - Facsimile 0331/504.361

È anche un elemento del paesaggio, la Pomini Farrel di Castellanza. Chi percorre da Varese la più antica autostrada d'Italia, in direzione di Milano, non può non notarla. È lì, si può dire, da sempre. Si impone alla vista.

Inutile sottolineare però che se è anche un elemento appunto del paesaggio, per Castellanza in primo luogo, per la provincia, per la meccanica e per la siderurgia italiana, Pomini Farrel è soprattutto una grande, un'importante azienda. Che da sempre lega le proprie sorti a quella fetta così dinamica e vivace del Varesotto.

Nell'area più industrializzata d'Italia, Pomini Farrel è un capitolo che conta da oltre cent'anni. Da quando l'azienda venne fondata -1886- da Luigi Pomini.

Produceva, forniva, "gestiva" (così diremmo oggi) macchinario per i grandi cotonifici della zona. Fu la prima a disporre d'una moderna "vaporiera" per azionare le macchine utensili dell'officina. Conta, la Pomini, da quando poi si tuffò nelle trasmissioni, che per clienti ebbero l'industria tessile, molini, zuccherifici, fabbriche d'armi. Per decenni, dall'inizio del secolo.

Conta da quando i suoi ingranaggi di trasmissione e i suoi riduttori e moltiplicatori di velocità presero a solcare i mari. In tutti i sensi.

Nella propulsione delle navi non meno che come prodotti d'esportazione. Il nome Pomini già alla vigilia della prima guerra mondiale era noto nel continente americano. È poi un marchio importante, Pomini, da quando l'azienda (ed è la sua storia più recente) diviene un fondamentale e sicuro punto di riferimento soprattutto per l'industria siderurgica.

Nonché per l'industria della gomma e delle materie plastiche. I punti di forza di oggi. Tecnicamente avanzatissima, in primissima linea nella ricerca e

nella sperimentazione, Pomini Farrel è una garanzia assoluta per questi settori di attività suoi clienti. Lo è a livello mondiale.

Entrata a far parte ultimamente attraverso la Techint, sua azionista di maggioranza, del Gotha dell'industria italiana,



IMPIANTI DI LAMINAZIONE,
MACCHINARI PER GOMMA E PLASTICA,
RETTIFICATRICI, RIDUTTORI
E MOLTIPLICATORI DI VELOCITÀ

Pomini Farrel affronta il secondo secolo della sua esistenza con tutte le carte in regola per ribadire i primati dell'industria metalmeccanica nazionale. Laminatoi, macchine per gomma plastica, rettificatrici. Cent'anni di affidabilità ininterrotta, che oggi si rinnova.

**POMINI
FARREL**

