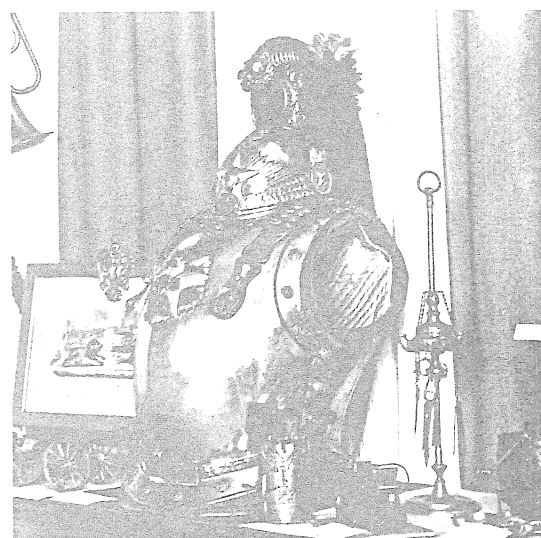
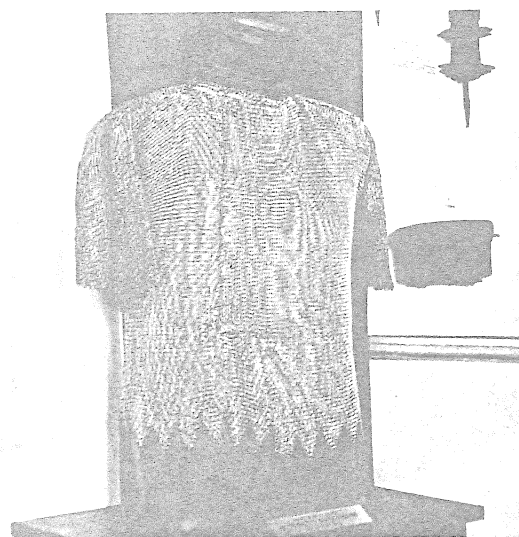


45 - Maschera antigas italiana della guerra 1915-1918.

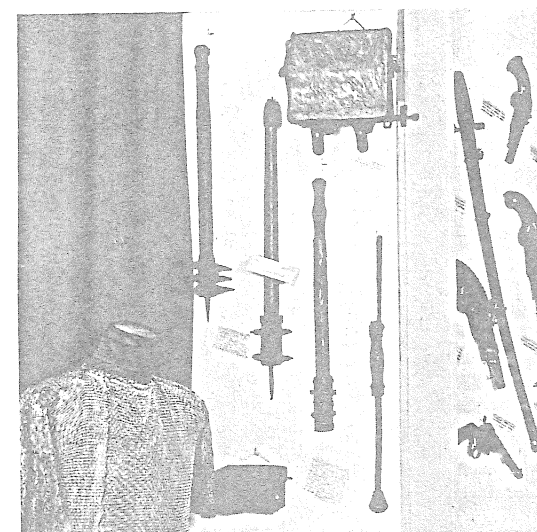


46 - Corazza ed Elmo dei Cavalieri piemontesi del 1842.



47 - Maglia di acciaio che fu indossata da Umberto Biancamano di Savoia, capostipite della dinastia Sabauda, che regnò dal 1024 al 1050.

48 - Pugno corazzato anticarro (germanico), usato nella guerra 1940-1945.



49 - Mazze ferrate che gli austro-ungarici usavano nella grande guerra 1915-1918 per dare il colpo di grazia ai feriti non trasportabili.

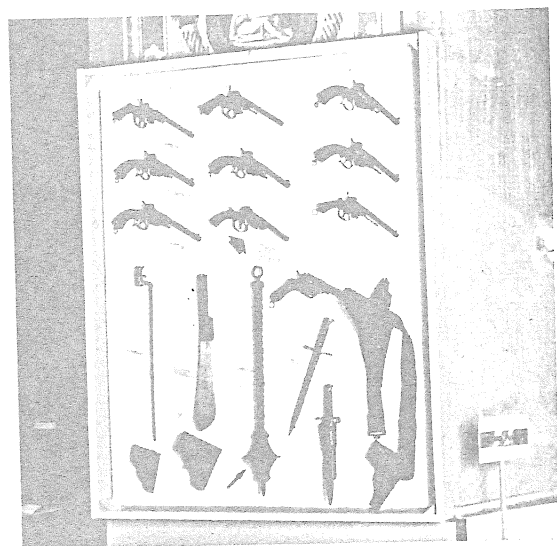
50 - Pistole a tamburo per cartucce a spillo. Erano in dotazione ai RR.CC. nel 1861.

51 - Mazza del tamburo maggiore nel 1848.

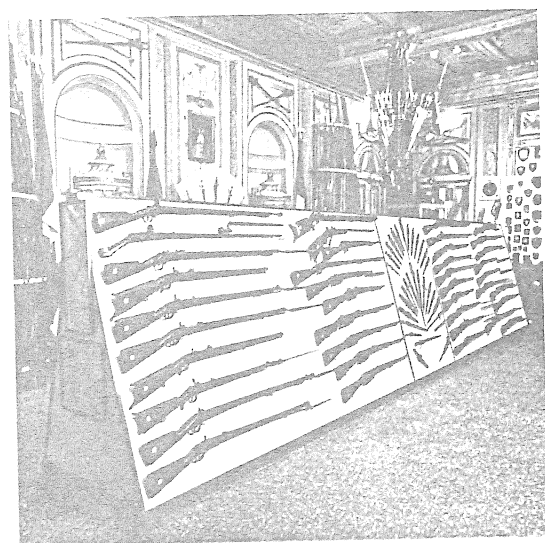
52 - Quadro con satira al Feld-maresciallo austriaco Radetzki in fuga durante le 5 giornate di Milano (18-22 Marzo 1848).

53 - Corazza ed Elmo (modello anno 1600) che indossavano i Corazzieri al servizio delle LL.MM.

54 - Maschera antigas austriaca della grande guerra 1915-1918.



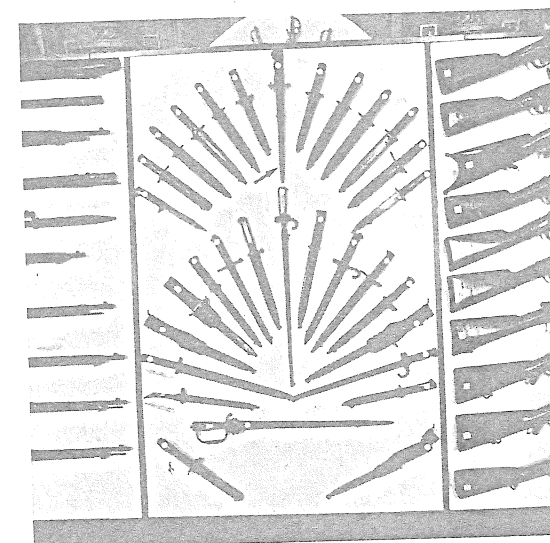
55 - Pistola a tamburo — 5 colpi — con luminelli ed acciarino a percussione, che risale al 1818, anno in cui l'armaiolo, inglese Egg pose fine all'uso dell'acciarino a pietra focaia, che ebbe origine nel 1640.



56 - Assortimento di fucili e moschetti italiani ed esteri di varie epoche, con acciarino a pietra focaia - acciarino a percussione - con e senza scatola serbatoio - con otturatore cilindrico.

57 - Fucili a retrocarica, monocolpo, modello Frattola, anno 1868 e più recenti. Modello che non ebbe esito favorevole.

58 - Carabine da tiro a segno, italiane ed estere, tra cui il tipo Remington (inglese) in dotazione ai papalini.



59 - Pugnali italiani ed esteri della guerra 1915-1918. Il più antico appartenne alla Compagnia della morte comandata da Alberto da Giussano nella battaglia di Legnano (1176).

60 - Baionette italiane ed estere di diversa foggia e lunghezza, adoperate nei più cruenti eventi bellici della storia italiana.

61 - Sciabole, anche brunite, che appartennero ad Ufficiali italiani caduti sul campo (1915-1918 e 1940-1945).