

GIAN PIERO BOGNETTI (CASTELSEPRIO) (FOTO AEREA) FARE' Revue 10/1990

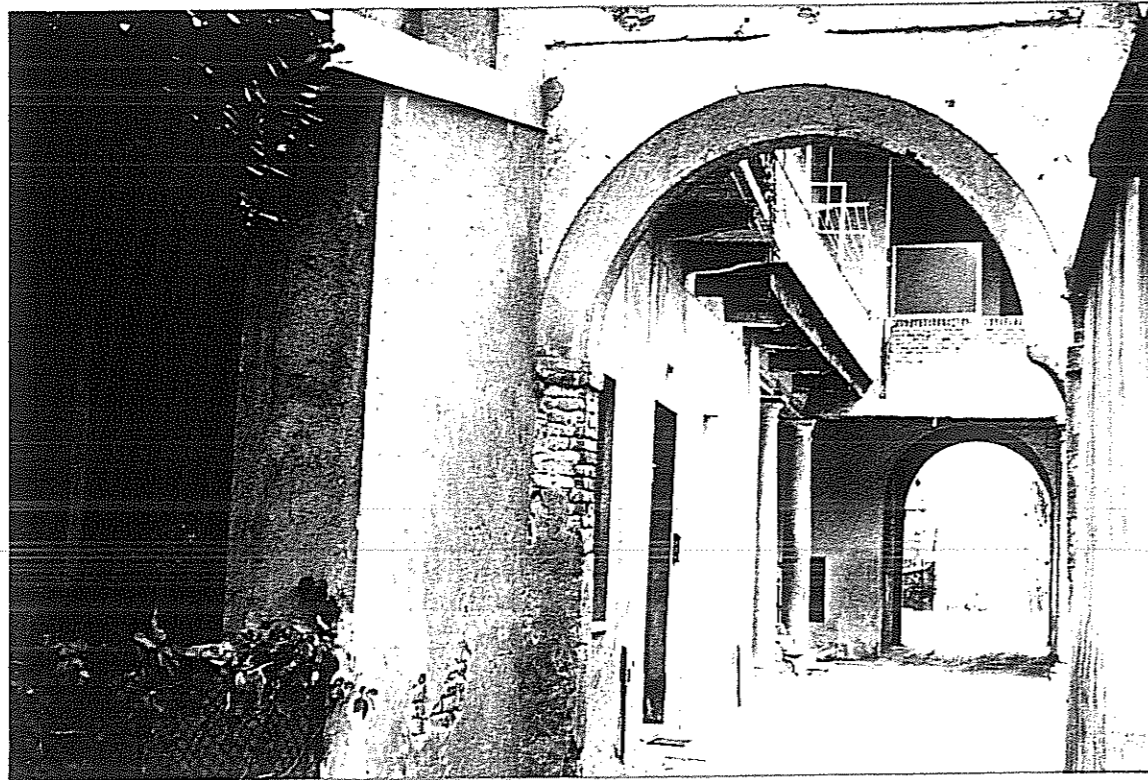
IN QUESTA FOTO AEREA DELLA ZONA ARCHEOLOGICA DI CASTELSEPRIO TRATTA DAL LIBRO DI GIANPIERO BOGNETTI (ALFIERI-LACROIX MILANO) SEMBRANO INTRAVEDERSI STRUTTURE SOMMERSE IN TRE SETTORI. -

① SULL'ALTIPIANO DI MALMONTE SONO VISIBILI RIGATURE PARALLELE IN DIREZIONE NORD SUD, SUL POSTO SI NOTA UNA MANCANZA DI CRESCITA DI ERBA

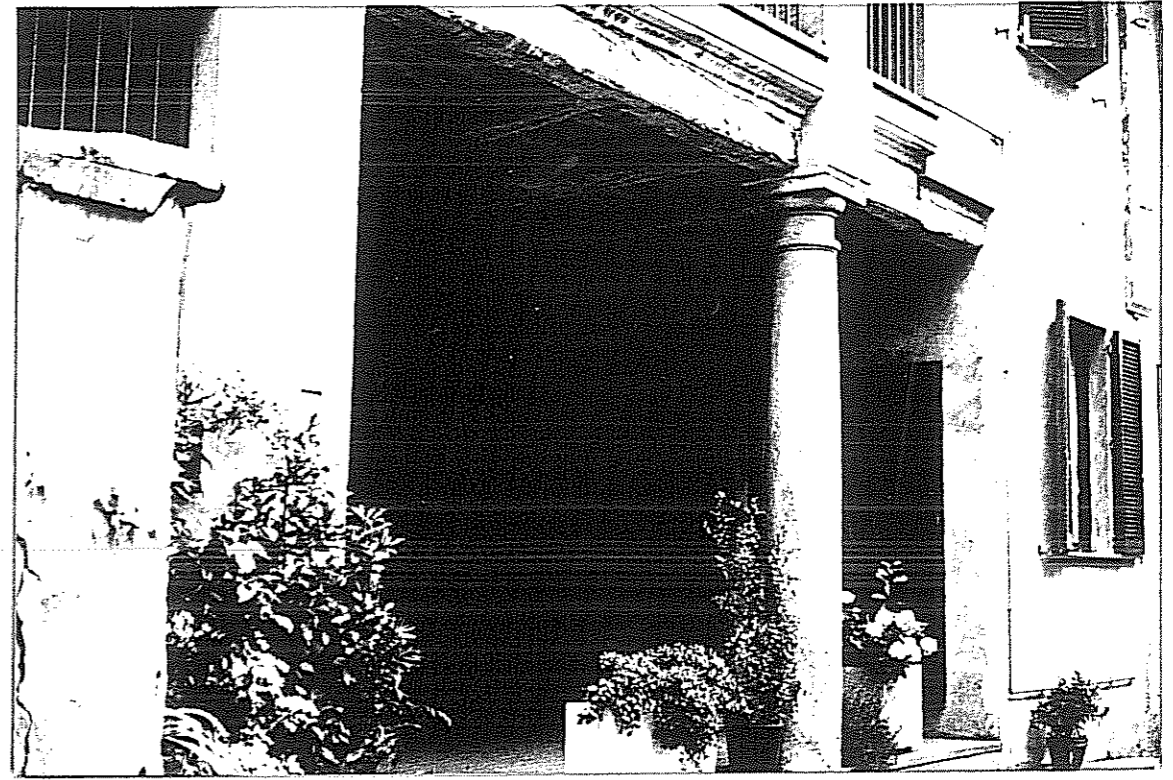
② TERRAZZONI RAGINATI E TRACCE DI CANALIZZAZIONI VICINO AL VALLO DIFENSIVO A OVEST DEL PIANORO

③ PIANORO POSTO SU UNA COLLINETTA VICINO AL CIMITERO DI TORBA ④ PRESSO LA STRADA CHE PORTA A GORNATE OLONA SI INTRAVEDONO DISLIVELLI SUL TERRENO CHE DENOTANO UNA STRUTTURA QUADRANGOLARE SUL CILIO DELLA COLLINA NELLA PARTE NORD EST DELLA ZONA ARCHEOLOGICA VICINO A UNA SORGIVA CHE SCORRE AI PIEDI DELLA COLLINA (VEDI CARTA TOPOGRAFICA DELLA PAGINA PRECEDENTE) -

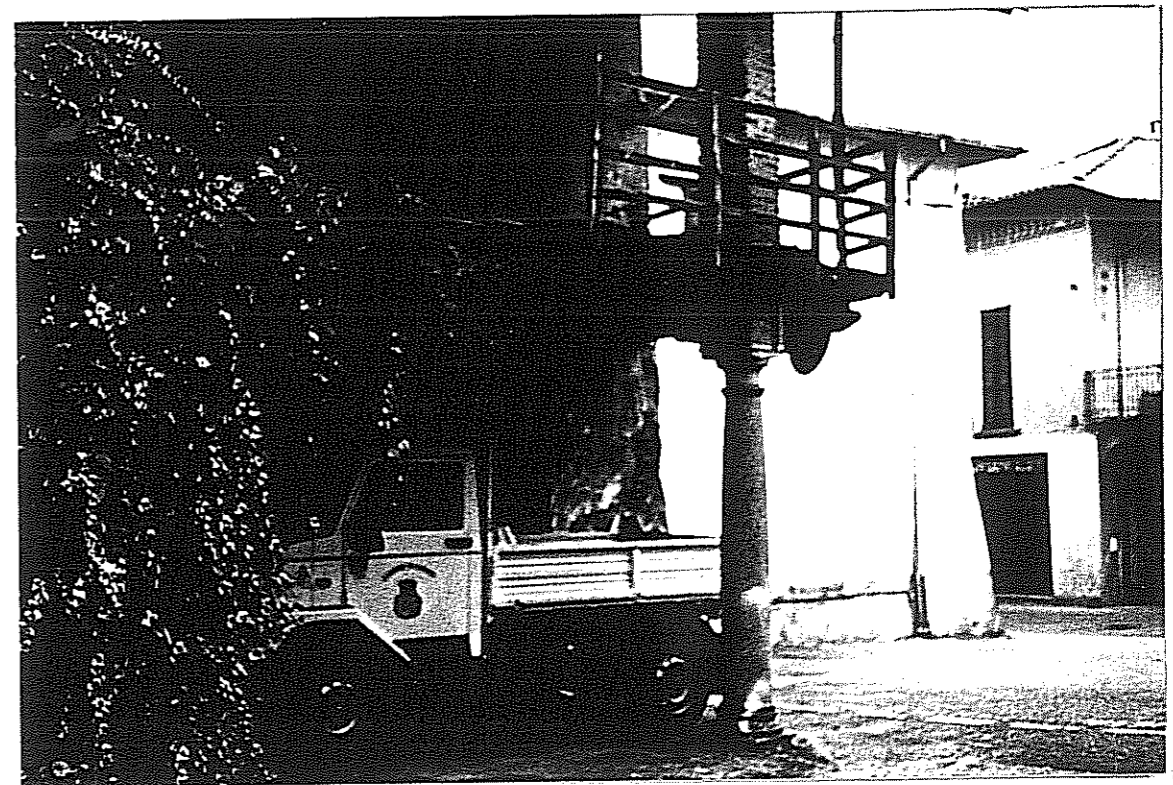
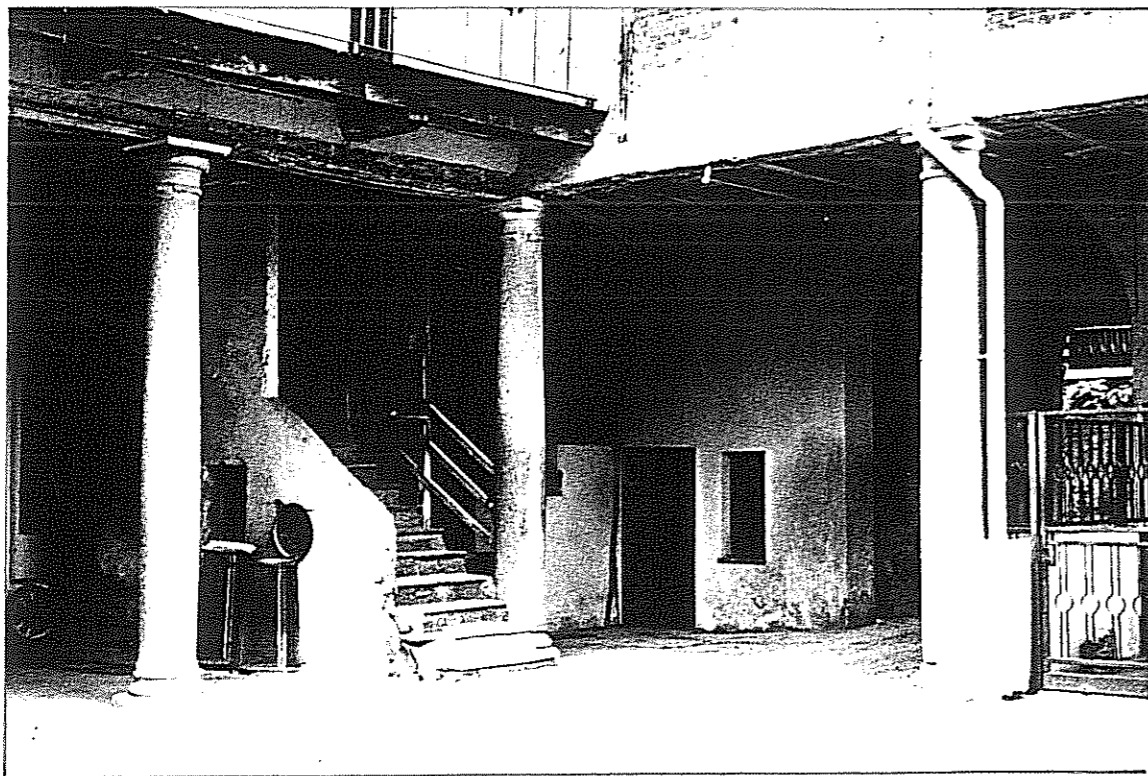
FRATE' REMO
OTT. 1994



BOLLADELLO

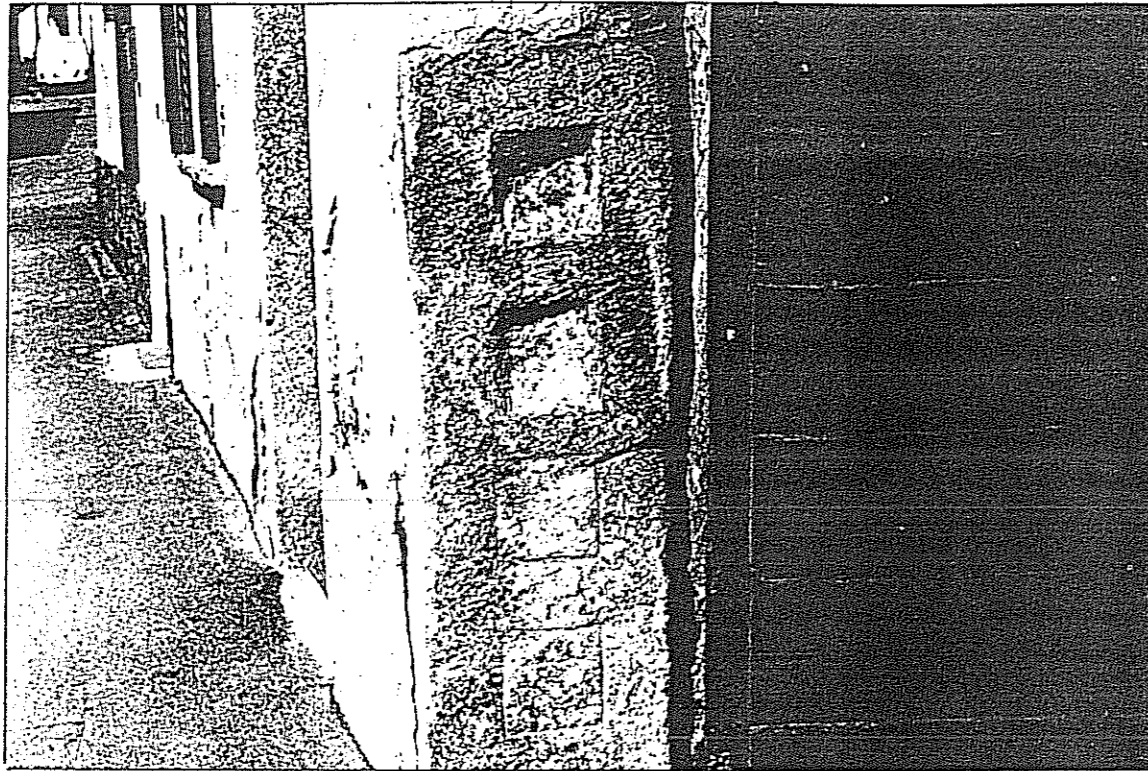


PEVERANZA DI CAIRATE



COLONNE PORTANTI TUTE SIMILARI INSERITE IN STRUTTURE ANTICHE DEI CENTRI
STORICI DI BOLLADELLO PEVERANZA E CASTELSEPRIO. QUESTE COLONNE
A DETTA DELLE PERSONE ANZIANE INTERPELLATE SONO STATE ASPORTATE NEI
SECOLI PASSATI DALLA ZONA ARCHEOLOGICA DI CASTELSEPRIO.-

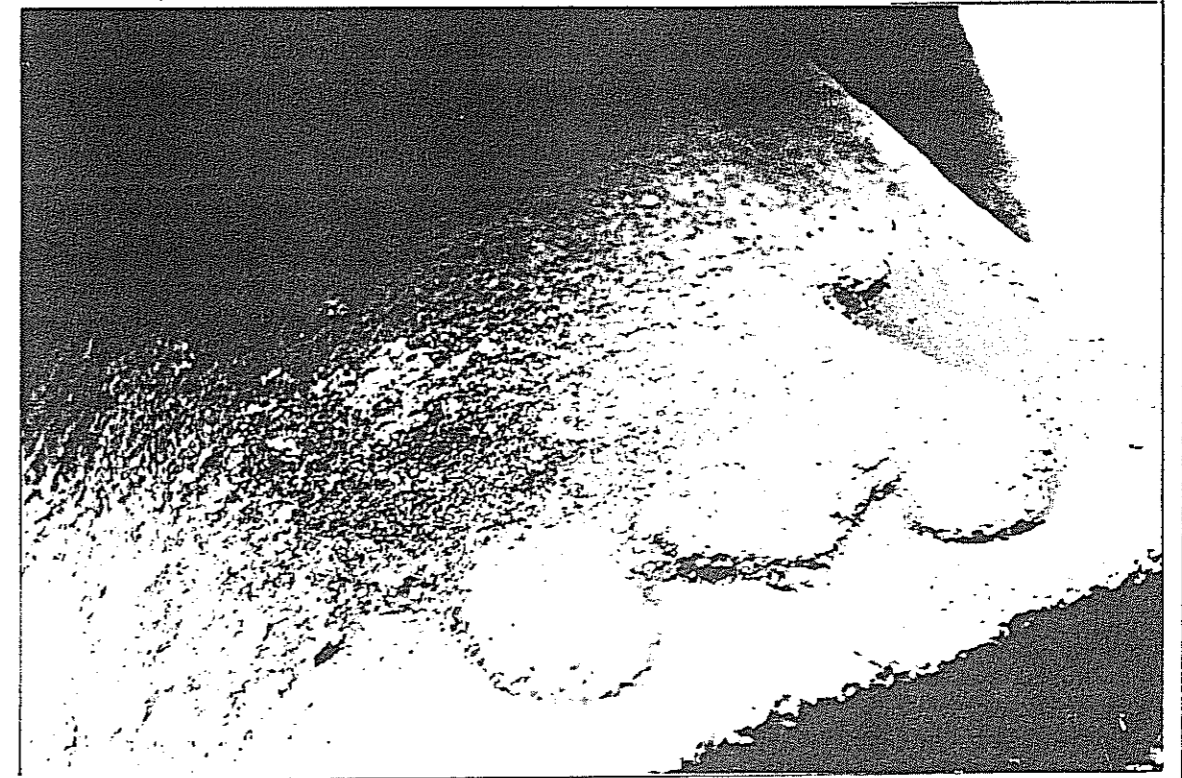
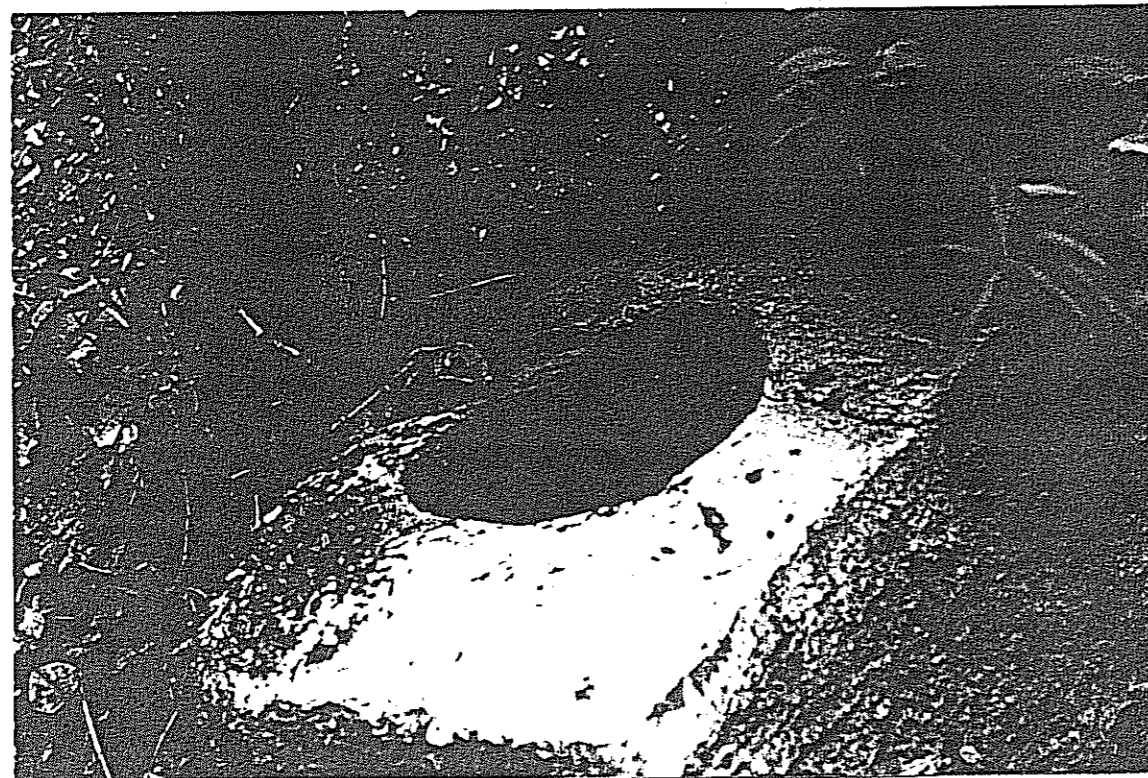
FARE' REMO
OTT. 1994



CAIRATE ↕



↕ PEVERANZA 2' CAIRATE



BLOCCHI E LASTRE DI GRANITO LAVORATE GIACENTI IN CORTILI E PORTICATI NEI PRESI LIMITROFI DI CASTELSEPRIO CHE SONO STATI PROBABILMENTE ASPORTATI NEI SECOLI PASSATI DALLA ZONA ARCHEOLOGICA.

FARE' REMO
10/11/1994

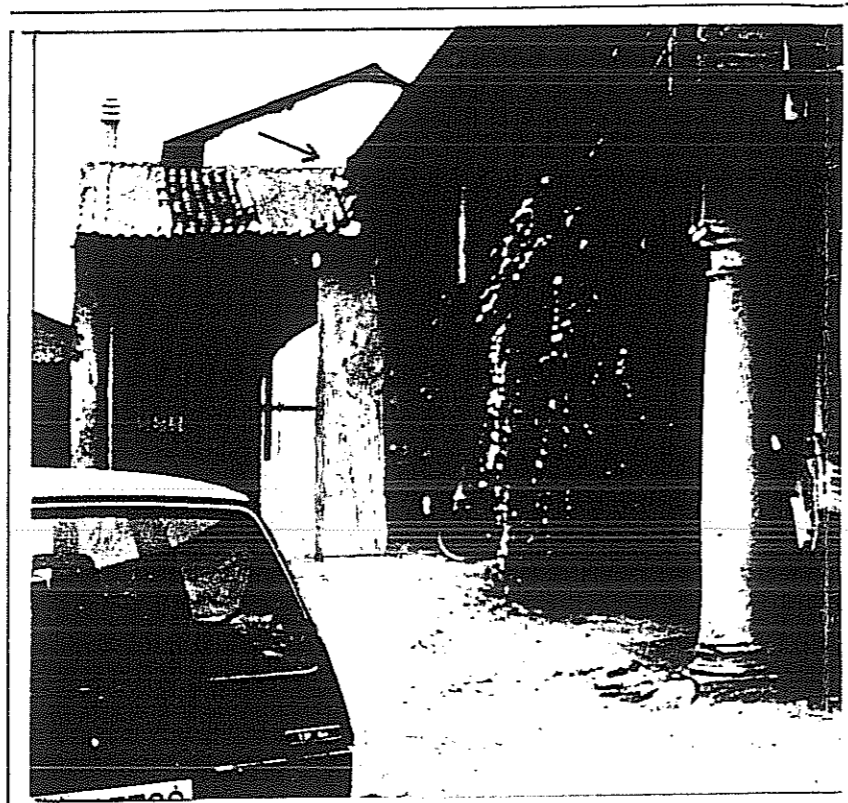


FOTO DEL PORTICATO DOVE È AVVENUTO
IL RITROVAMENTO DEL COPPONE INDI-
CATO DALLA FRECCIA.



FOTO DI COPPONE CON DATAZIONE 1535 VENUTO FRA
LE MANI AL SIG. NINO COLOMBO DURANTE LA RISTRUTTU-
RAZIONE DEL TETTO DI UN ANTICO PORTICATO DI SUA PRO-
PRIETA' A PEVERANZA DI CAIRATE E MESSO A GENTILE DIS-
POSIZIONE