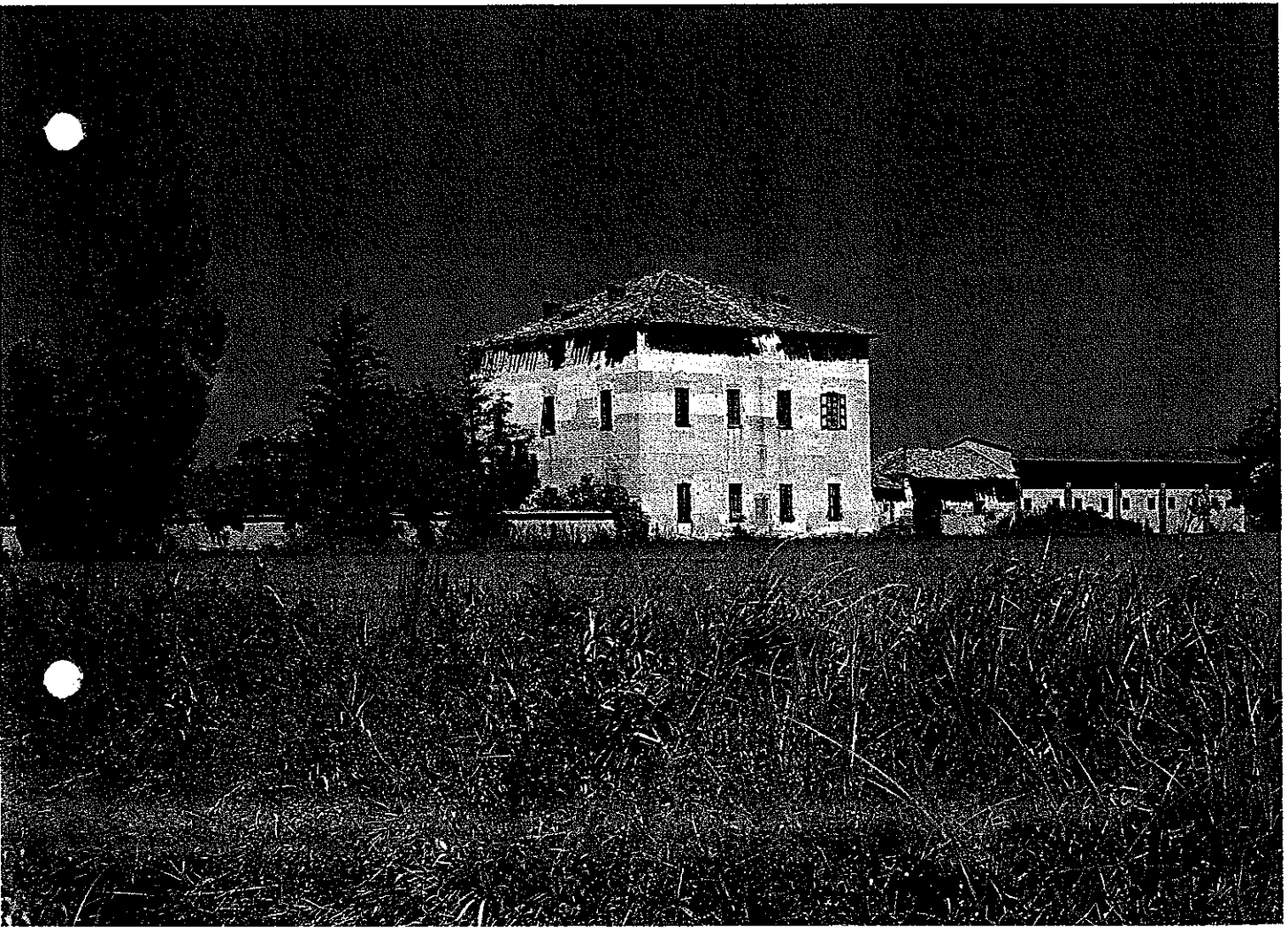


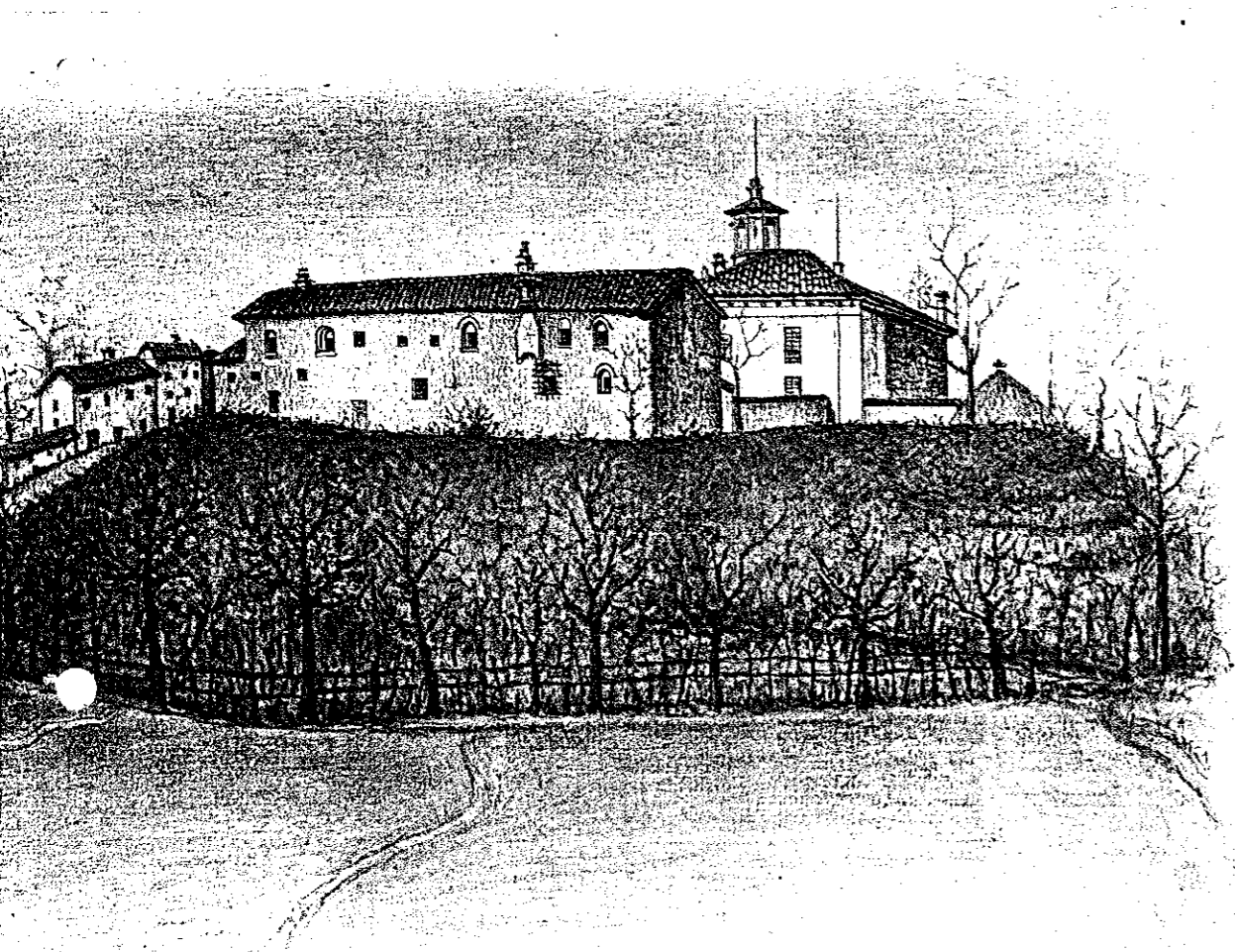
*La costruzione risalente
al XVI secolo presso Fagnano
sul Naviglio (Gaggiano).*



*Alcuni aspetti della
costruzione cinquecentesca
a Fagnano sul Naviglio.*



in un
la G. A.
metà
rimo piano
a riferibile
ione,
edificato
arocco
a destra.



*L'attuale "castello" di Ozero,
in realtà un edificio barocco
sull'area dell'antico castello.*

