



Fig. 2: Pavia - Musei Civici.
Lastra tombale di Senatore
(marmo, cm. 176 x 106).

Fig. 3 a: Pavia - Cripta della chiesa di S. Eusebio,
Capitello.

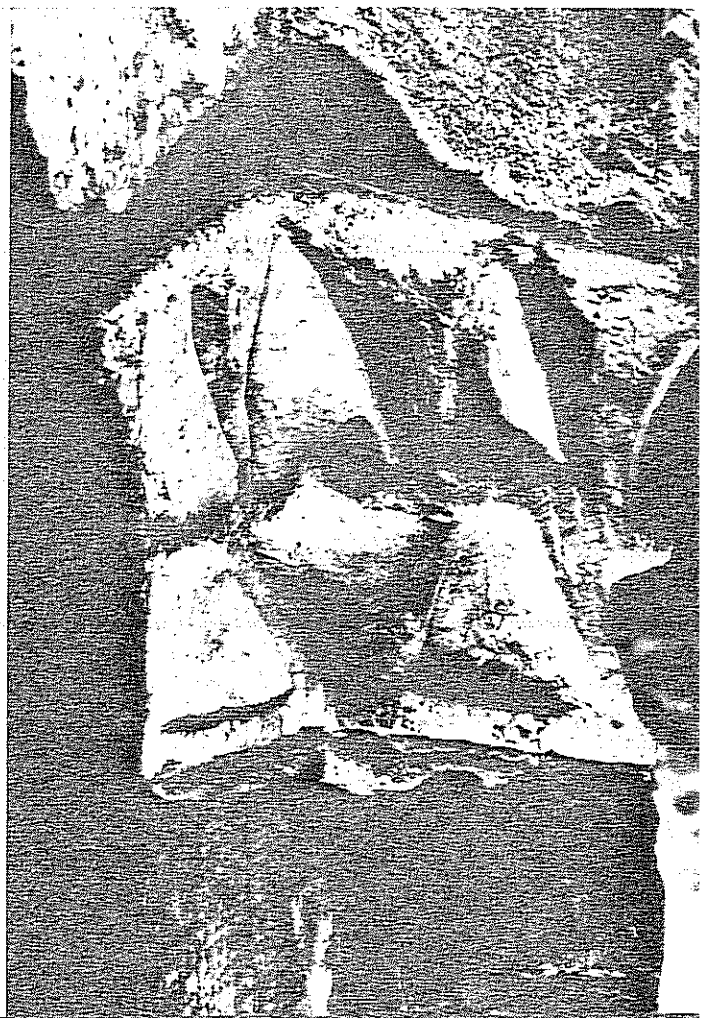


Fig. 3 b: Pavia - Cripta della chiesa di S. Eusebio,
Capitello alveolato.

Fig. 4: Pavia - Oratorio di S. Michele nel Monastero di S. Maria « Teodote ». Rilievo assometrico dei resti (arch. A. Arecchi, 1970).

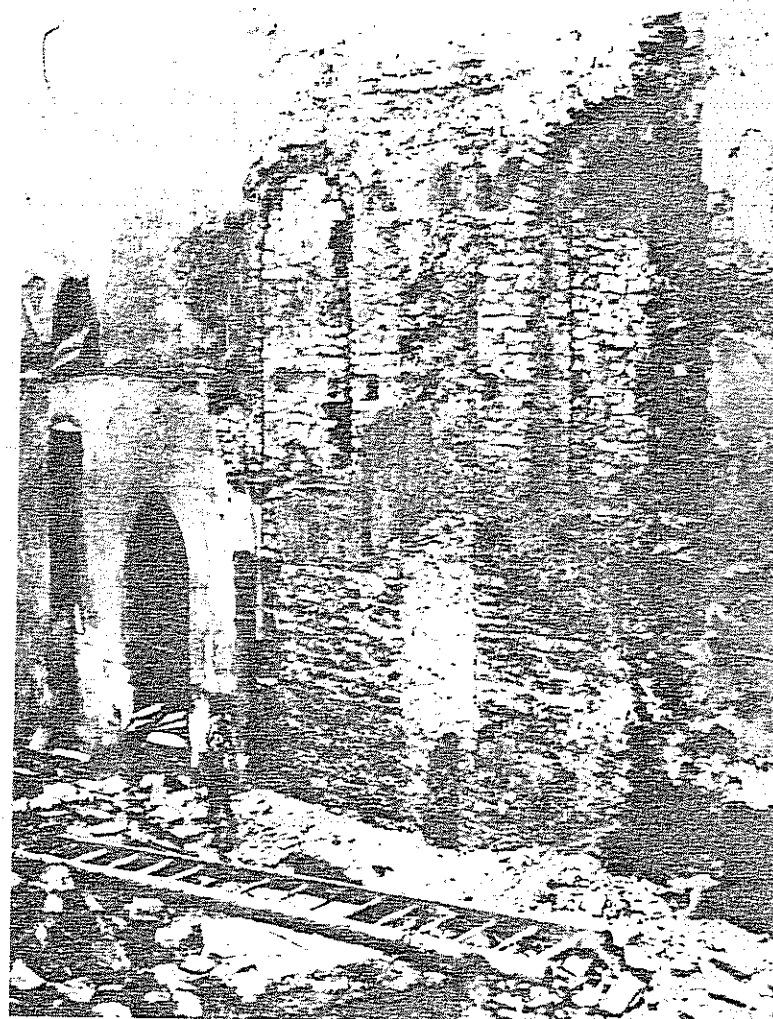
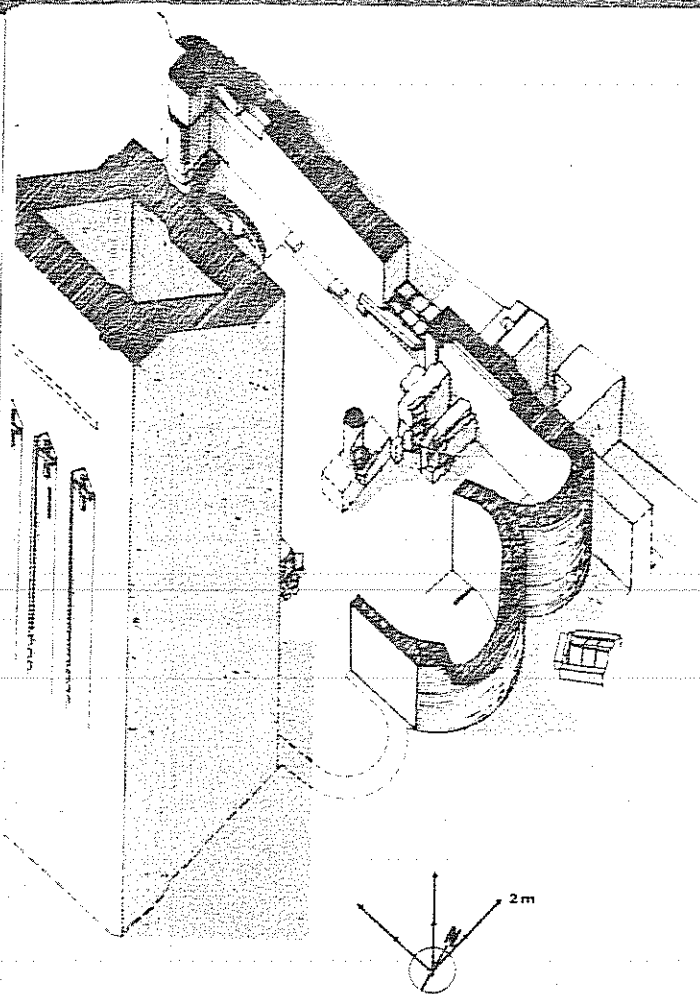


Fig. 5: Pavia - Chiesa di S. Maria alle Cacce. Resti di muratura nel fianco nord (come appariva durante i lavori).



Fig. 6: Pavia - Casa Anelli.
Epigrafe frammentaria con cornice
(marmo bianco, cm. 48 x 28).



Fig. 7: Pavia - Musei Civici.
Frammento di bassorilievo (inv. B/26)
(marmo bianco, cm. 15 x 12).