

Comune	Denominazione	Proprietari	Industria esercita	Ruote in Catasto	
<i>Solbiate</i>	Stabilim. ^{to} Ponti 115	<i>Ponti Antonio ed Andrea</i>	<i>Filatura, Tessitura Tintoria di cotone</i>	8.	
<i>Gorla Minore</i>	Mulino O. P. Raimondi 54	<i>Opera Pia Raimondi di Prosperano</i>	<i>Macina e Torchio</i>	8.	
<i>Olgiate</i>	Stabilim. ^{to} Bombaglio	<i>Fratelli Bombaglio</i>	<i>Filatura di cotone</i>	4	
	Stabilim. ^{to} Ottolini &	<i>Ottolini ved.^a Pozzi, Sotti e Ferrari</i>	" " "	4	
	Mulino del Sasso	<i>Bianchi Giuseppe</i>	<i>Macina da grano</i>	}	
		<i>Bianchi Franc. e Danila</i>	" " "		
		<i>Bianchi frat. e sorelle</i>	" " "		4
		<i>Bianchi Giuseppe</i>	" " "		
	<i>Bianchi Sorelle</i>	" " "			
Mulini Robaglia	<i>Robaglia Sol. Gaet. ora Candiani Luigi</i>	" " "	4		
Stabilim. ^{to} Candiani	<i>Fratelli Candiani</i>	<i>Filatura e tintoria</i>	6 $\frac{1}{2}$		
Mulino Garottola	<i>Fratelli Albasio</i>	<i>Macina da grano</i>	1 $\frac{1}{2}$		

Rip. II

Comune	Denominazione	Proprietari	Industria esercita	Ruote in Catasto
<i>Marnate</i>	Mulino Robaglia	<i>Robaglia Sol. Gaet. ora Candiani Luigi</i>	<i>Macina da grano</i>	4
<i>Castegnate</i>	Mulinetto Cantoni	<i>Colonificio Cantoni</i>	<i>Fabbrica di garze</i>	4.
	Mulino Salmoiraghi colle S. Maria	<i>Salmoiraghi Angelo</i>	<i>Molazza e Torchio</i>	2.
		<i>Rampirini Gaetano</i>	<i>Macina da grano</i>	1.

Comune	Denominazione	Proprietari	Industria esercita	Quote in catasto
Castellanza	Colonificio Cantoni 86	Colonificio Cantoni	Filatura, Tessitura Candeggio cotone	4.
	Stabilim. ^{to} Turati	Francesco Turati	Filatura di cotone Tintoria	3.
	Mulino Smirlino 46	Croci d'Atale e nipoti	Macina da grano	3.
Legnano 37	Mulino Gabinella	Pisani Ersola e Regina	Macina e Torchio	3.
	Stabilim. ^{to} Thomas	Thomas Achille	Filatura e Tessitura di cotone	4
	Stabilim. ^{to} Amman 42	Fratelli Amman	Filatura, Tessitura e Tintoria cotone	8
	Colonificio Cantoni 84	Colonificio Cantoni	Filatura, Tessitura e Tintoria cotone	16
(Sull' Olonella)	Mulino Confess.	Bottelli Carlo	Macina da grano	3.
" "	Stabilim. ^{to} A. Krumm	Bottelli Domenico	Filatura di cotone	3.
50	Stabilim. ^{to} Dell'Acqua	Fratelli Dell'Acqua &	Tessitura di cotone	3.
	Mulino Krumm &	Krumm Luigi	Macina da grano	3.
		Fratelli Salmoiraghi	" " "	
60	Stabilim. ^{to} Krumm	Krumm Luigi	Filatura di cotone	7.
50	Mulino del Castello	Krumm Luigi diret- tore	Macina di grano	3.
S. Vittore	Stabilim. ^{to} Bianchi &	Bianchi e Cuttica	Filatura di cotone	3.
Legnano	Mulini Melzi 40	D. ^{na} Barbara Melzi	Macina da grano	7.
S. Vittore 46	Stabilim. ^{to} Visconti	Duca Visconti di Modre- ne	Tessitura di cotone	4
	Mulino Montoli	Fratelli Montoli	Macina da grano	4

Comune	Denominazione	Proprietari	Industria esercita	Ruote in catasto
<i>S. Vittore</i>	Mulino Pedretti <i>col Visconti I.</i>	<i>Cont. ved. Giulini</i>	<i>Macina da grano</i>	4
<i>Canegrate</i>	Mulino Visconti III.	<i>Duca Visconti di Modrone</i>	<i>Macina da grano</i>	4
	" Visconti II.	" " "	" " "	4
	" Visconti I.	" " "	" " "	4
<i>Parabiago</i>	Mulino dei Goss	<i>Condotti Aporoni</i>	<i>Macina da grano</i>	4
	" Giulini	<i>Giulini Nob. Giorgio</i>	" " "	4
	" Mondellini	" " "	" " "	4
	" Calvi	<i>Calvi Nob. Carlo</i>	" " "	8
	" Bert	<i>Fratelli Aporoni</i>	" " "	7

Rip. III.

Comune	Denominazione	Proprietari	Industria esercita	Ruote in catasto
<i>Nerviano</i>	Mulino Piazzi	<i>Piazzi Nob. Giuseppe</i>	<i>Macina da grano</i>	3
	" Casati	<i>Casati Nob. Luigi</i>	" " "	6
	" Lombardi	<i>Fratelli Lombardi</i>	" " "	4
<i>Pogliano</i>	Mulino Arese	<i>Conte Franc. Arese</i>	<i>Macina da grano</i>	4
	" Litta	<i>Moroni Francesco</i>	" " "	4
	" Besozzi	<i>Besozzi Conte Eugenio</i>	" " "	6
	" Calderara	<i>Aspedale Aug. d. Mol.</i>	" " "	3
	" S. Giulio	<i>Ing. Luigi Apperavghia</i>	" " "	3

Comune	Denominazione	Proprietari	Industria esercita	Ruote in calastro
Pregnana	Mulino S. Elena 16	Padulli Nob. Giuseppina	Macina da grano	3.
	" Cecchetti 27	Cecchetti Filippo	" " "	3.
Rho	Mulino della Prebenda 30	Preb. Preposit. di Rho	Macina da grano	3.
	" Franceschelli 26	Franceschelli Stefano	" " "	3.
	" Nuovo 16	Cugini Lombardi	" " "	3.
Cerchiate	Mulino Paletta	D. Gaudenzio Paletta 12	Macina da grano	3.
Milano	Conceria Pilartz	Eredi Pilartz concessione precaria 4	Conceria di pelli	1.
	Mulino del Maglio	Fratelli Gandini 5	Macina da grano	2

Basti questo prospetto dell' Industria sul Fiume Olona nel 1881 a dimostrare l'importanza di questo piccolo corso d'acqua nel movimento industriale italiano.

Fine

SCHEDE DEI MULINI.

N. B. - Ogni scheda è strutturata in questo modo:

1)- Estratto riguardante il mulino da:

L. MAZZOCCHI- Dizionario del Fiume Olona, m.s., s.e., Milano, 1920.

2)- Descrizione della situazione attuale.

3)- Note dalle Relazioni Barca, Raggi, Mazzocchi.

4)- Eventuale repertorio fotografico.

Nerviano.

MULINO PIAZZI O "STARQUA".

"Molino alla sinistra d'Olonza in territorio di Nerviano, la cui chiusa di derivazione della relativa molinara trovasi in comune di Parabiago.

E' iscritto in catasto per rodigini n. 4 con un salto di m. 1,60.

Nel 1606 era di proprietà (sic) quindi successivamente passò a Montoli, a Lombardi e a Piazzzi".

Come si è già detto questo mulino è stato completamente ristrutturato mantenendo però la roggia molinara, il nervile, le ruote, i meccanismi di regolazione dell'afflusso dell'acqua e le macine a titolo "museale". Infatti la nuova intonacatura, la sostituzione di coppi e serramenti falso-rustici, il ponte di accesso in cemento armato sulla roggia sono in evidente contrasto con le ruote conservate e l'ambiente circostante: un lembo di campagna non ancora urbanizzato. Le tre ruote tipo "Poncelet" rimangono come simbolo di una attività passata molto intensa, che aveva spinto il proprietario a sostituire nel 1885 (data riportata sul nervile) il vecchio impianto. Questo mulino rimane perciò come testimonianza esemplare dell'introduzione anche in queste attività tradizionalmente artigianali di innovazioni tecnologiche derivate dallo sviluppo industriale nell'area lungo il fiume immediatamente a monte.

Questo mulino è legato ad un episodio di storia locale. All'ordine di sgombero intimato dalle truppe del conte Radetskij, il mugnaio si sarebbe risolutamente opposto pronunciando la "storica" frase incisa poi su una lapide all'interno dell'edificio, da cui la denominazione popolare di Mulino "Starquà".

**IN QUESTO LUOGO
IL 4 FEBBRAIO 1853
NON ANCOR BONA L'INSURREZIONE MILANESE
IL MASSARO DI QUESTO MULINO
ALLA TROPPA DEL CONTE RADETSKJ
CHE NAZZIATO FORAGGIO E VETTOVAGLIE
INTENDEVA IMPIANTARE BIVACCO
ORDINANDO A LUI E AI FAMIGLIARI
L'IMMEDIATO SGOMBERO
FERMAMENTE RISPONDEVA
NOI VOGLIAMO STAR QUÀ
CHIARO ESEMPIO DI CORAGGIOSA
RISOLUTA RESISTENZA
ALLO STRANIERO OPPRESSORE**

L'indomita fiera dei nervianesi.

1606- Proprietario: Sig.ri Crivelli.

Numero rodigini: 4.

1772- Proprietario: Luigi Crivelli.

Numero rodigini: 4.

1881- Proprietario: Giuseppe Piazzi.

Numero rodigini: 3.



L'edificio dalla parte della roggia molinara.

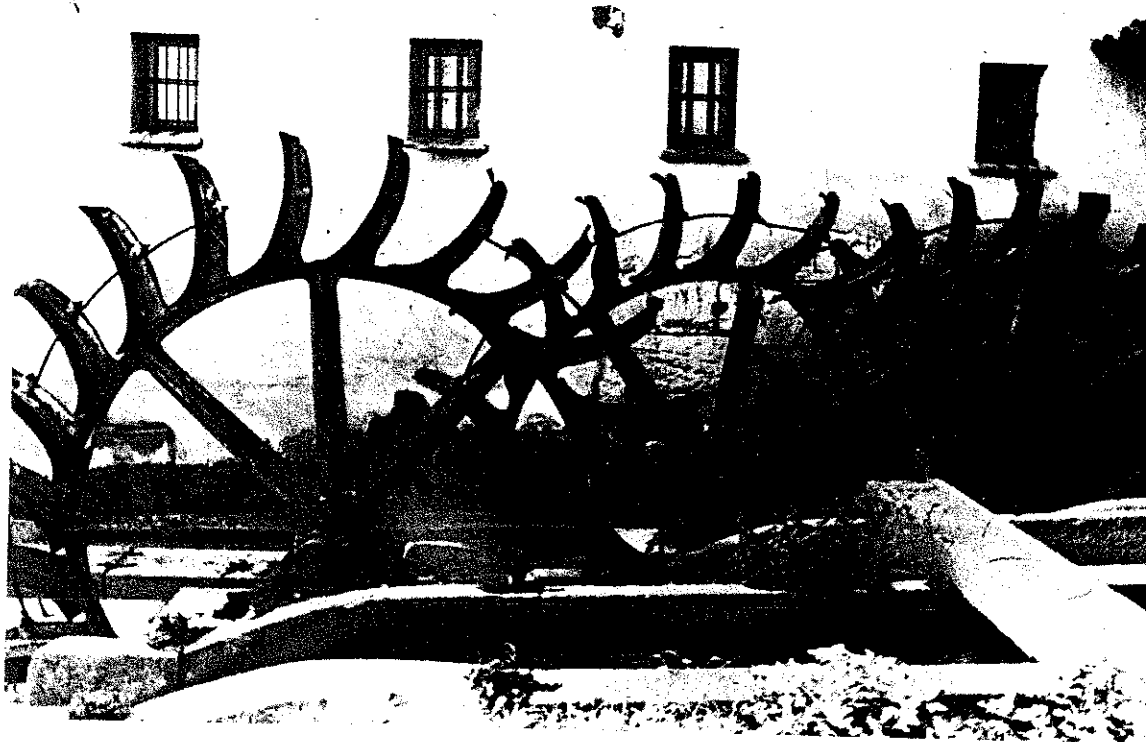
(Da notare il contrasto dell'impianto
con gli intonaci, i coppi e i serramenti nuovi).



Le ruote tipo "Poncelet".



Il mulino Molaschi.



Nota Lc : Confrontando la foto a pag. 55 il Mulino MOLASCHIE (Molaschi)
non è altro che l'ex Molino "PIAZZI" o "Star qua"



Particolare delle ruote
e dei meccanismi per il sollevamento delle paratoie.