

Dichiarazione de numeri della Mappa di Mozzate
 Pieve d' Appiano

| | | |
|--|---------------------------------------|---------|
| 583. Com ^{ta} di Mozzate | Brug ^a | 189. 18 |
| 584. Co: Compilo Castiglione | Brug ^a | 11. 18 |
| 585. Detto | Brug ^a | 3. 18 |
| 586. Gasparo Tratti Moneta | Bosco da tag ^o | 2. 6 |
| 587. Detto | Brug ^a | 51. 12 |
| 588. Detto | Brug ^a pascol ^o | 16. 9 |
| 592. Detto | sim ^e | 2. 3 |
| 593. Moneta Giambatt ^o | sim ^e | 28. |
| 864. Castiglione D. Alessand ^{ro} | Brug ^a | 13. 12 |
| 865. Com ^{ta} di Mozzate | Brug ^a | 849. 6 |
| 866. Co: Compilo Castiglione | Brug ^a bos ^a | 179. 12 |

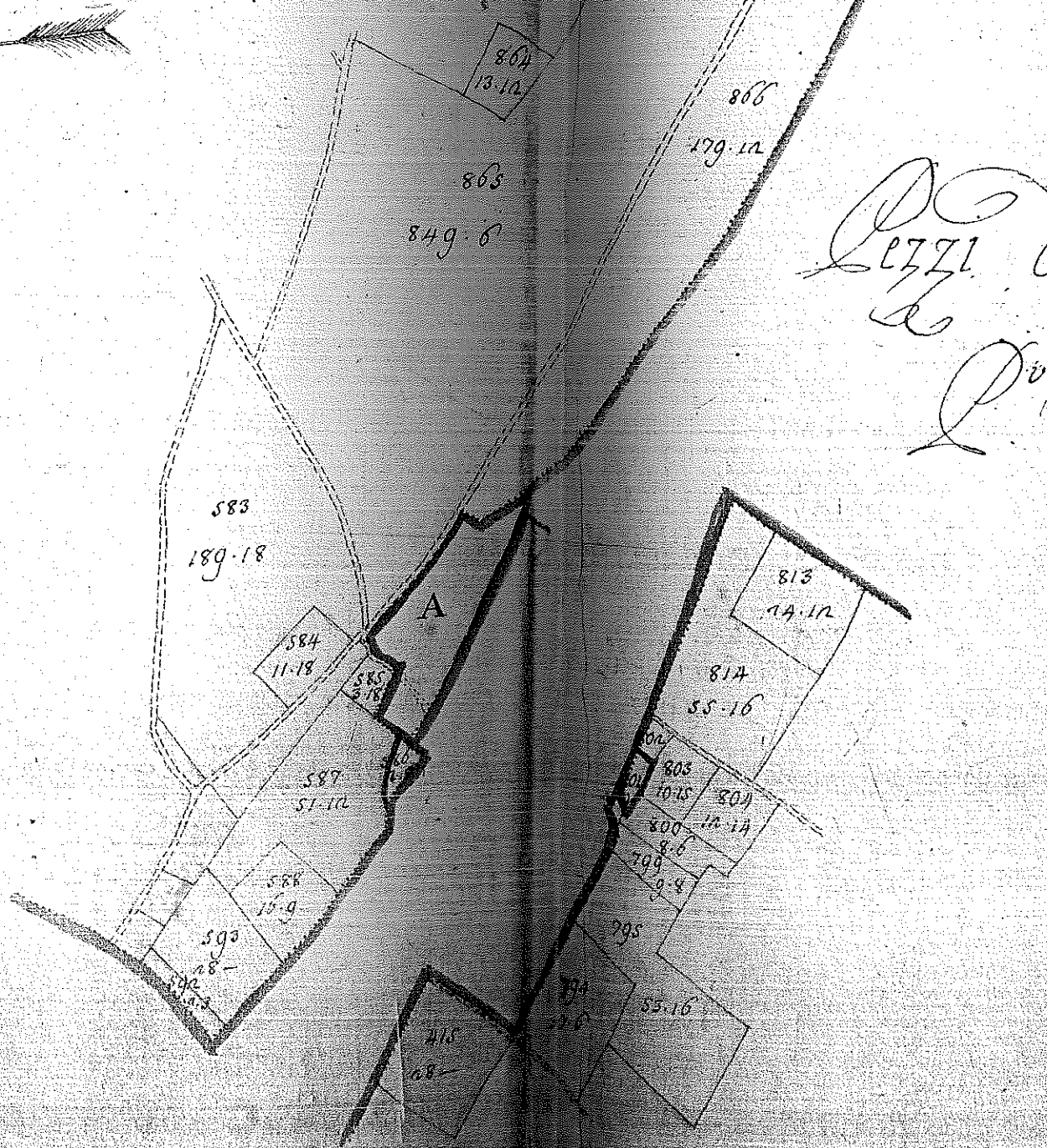
Mira mancante numero A. è sotto la Com^{ta}, e Terr^o di Mozzate

Pieve d' Appiano
 perduto del C^o Pompeo Castiglione
 di Qualità. Perduto con terreni di linea
 uguale di bosco a quello vicino dell' No.
 814. sotto il Territorio di Gorla Maggiore.
 il perduto ricoverarsi con il nome della
 due Mappe Originali o sue Copie. a

Dichiarazione de numeri della mappa di Gorla mag^{re} Pieve
 d' Olgiate Olona

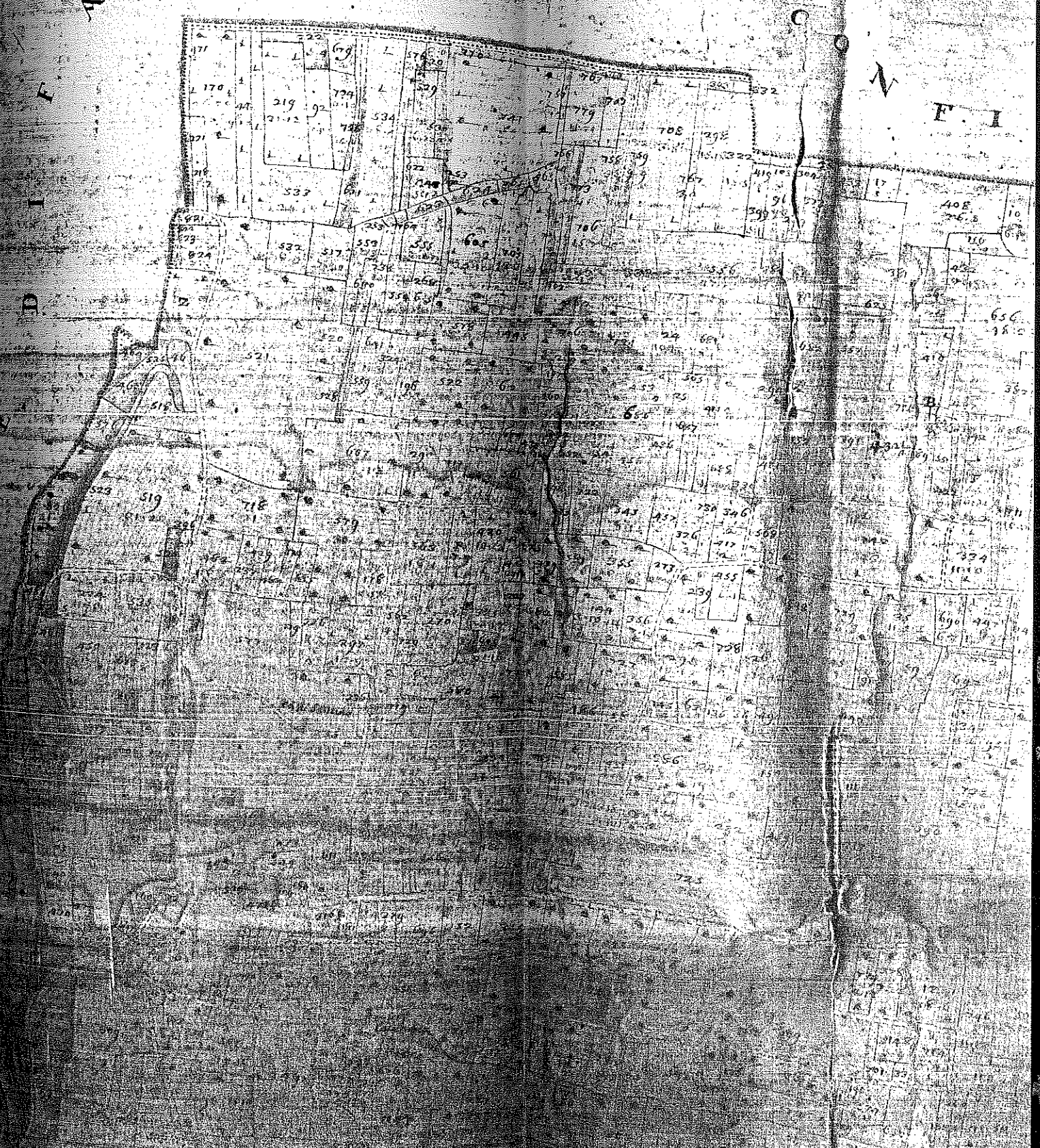
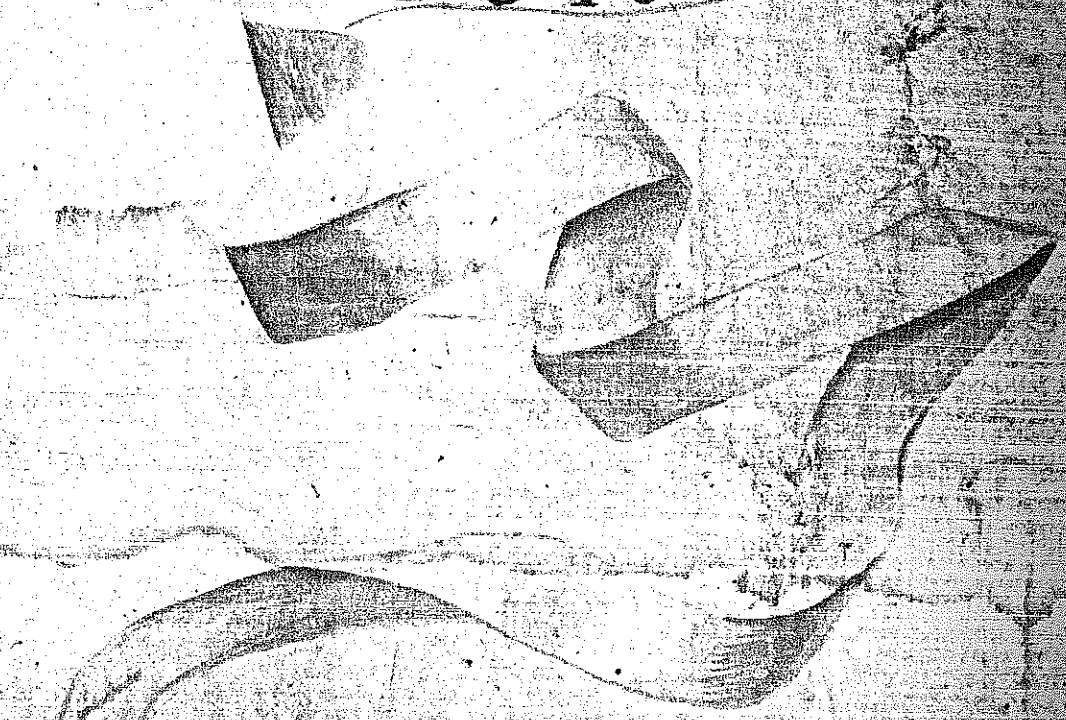
| | | |
|---|--|---|
| 815. Gasparo Moneta | Brug ^a nuda | 28. |
| 794. Moneta Giambatt ^o di Cas ^o | sanate | Pas ^o arborato f ^{te} 37. 6 |
| 795. Detto | Bosco con p ^{te} di cima | 53. 16 |
| 799. Gasparo Moneta | Brug ^a bos ^a | 9. 8 |
| 800. M ^o Uberto Ferrago | sim ^e | 8. 6 |
| 801. Gasparo Moneta | Brug ^a bos ^a | 12. 20 |
| 802. Co: Giuf. Castelbarco | Bosco con p ^{te} di cima | 2. |
| 803. Detto | Pascolo bos ^o con p ^{te} di ca. | 10. 15 |
| 804. Co: Pompeo Castiglione | Bosco di cima l' forte | 12. 14 |
| 813. Co: Giuf. Castelbarco | Pas ^o | 14. 12 |
| 814. Co: Pompeo Castiglione | Bosco pascol ^o con p ^{te} di ca. | 53. 16 |

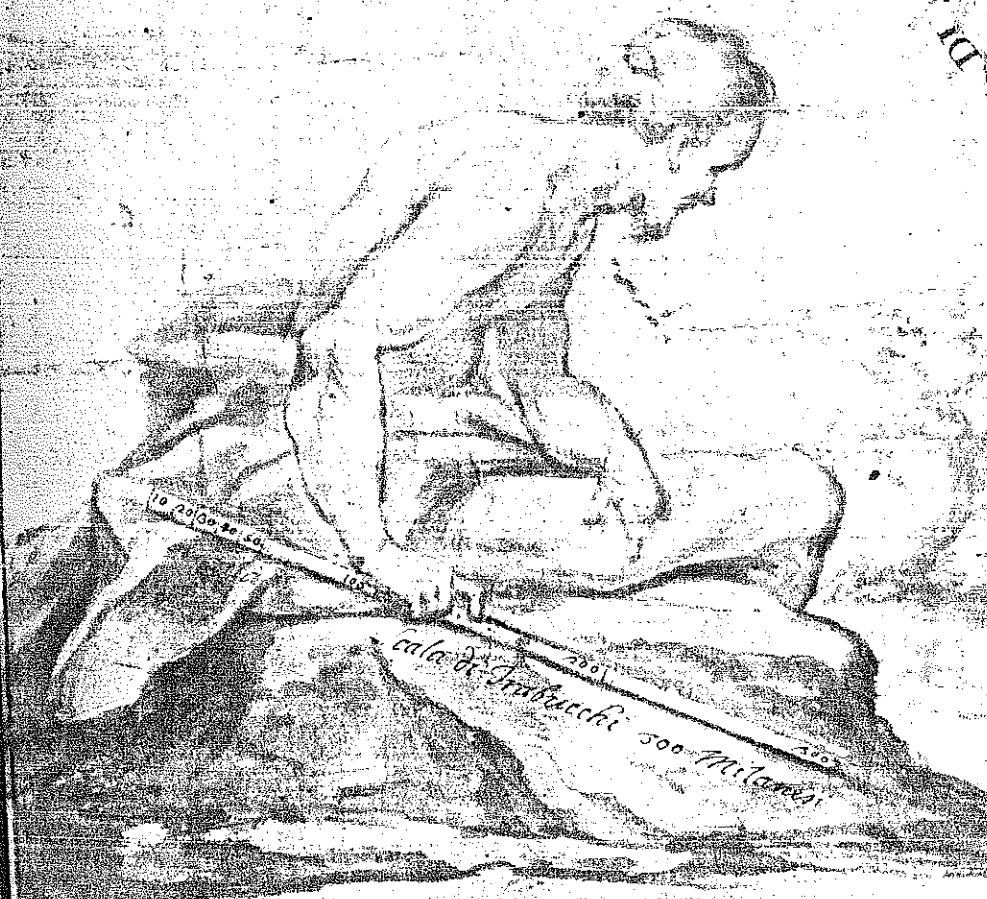
Lezzi di ~~Mozzate~~ ~~Pieve~~ di Appiano



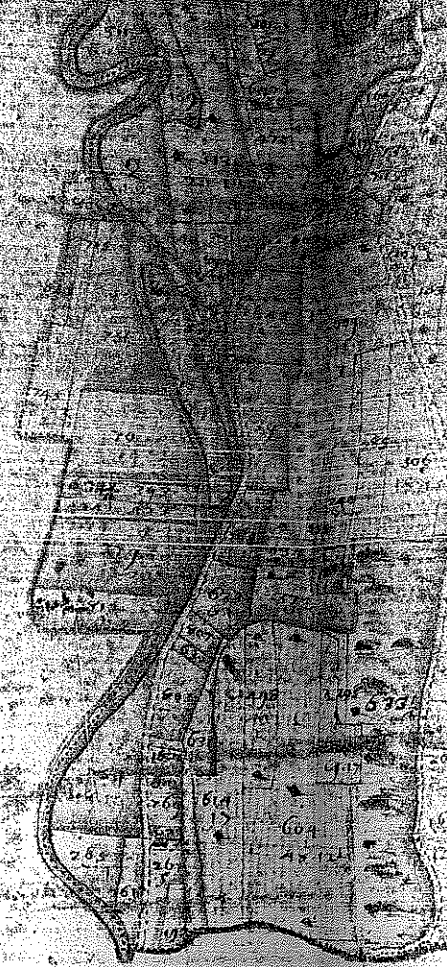
Lezzi di Porla Maggiore
L. P. d' Ogiate Sona

GORLA MAGGIORE PIEVE D'...

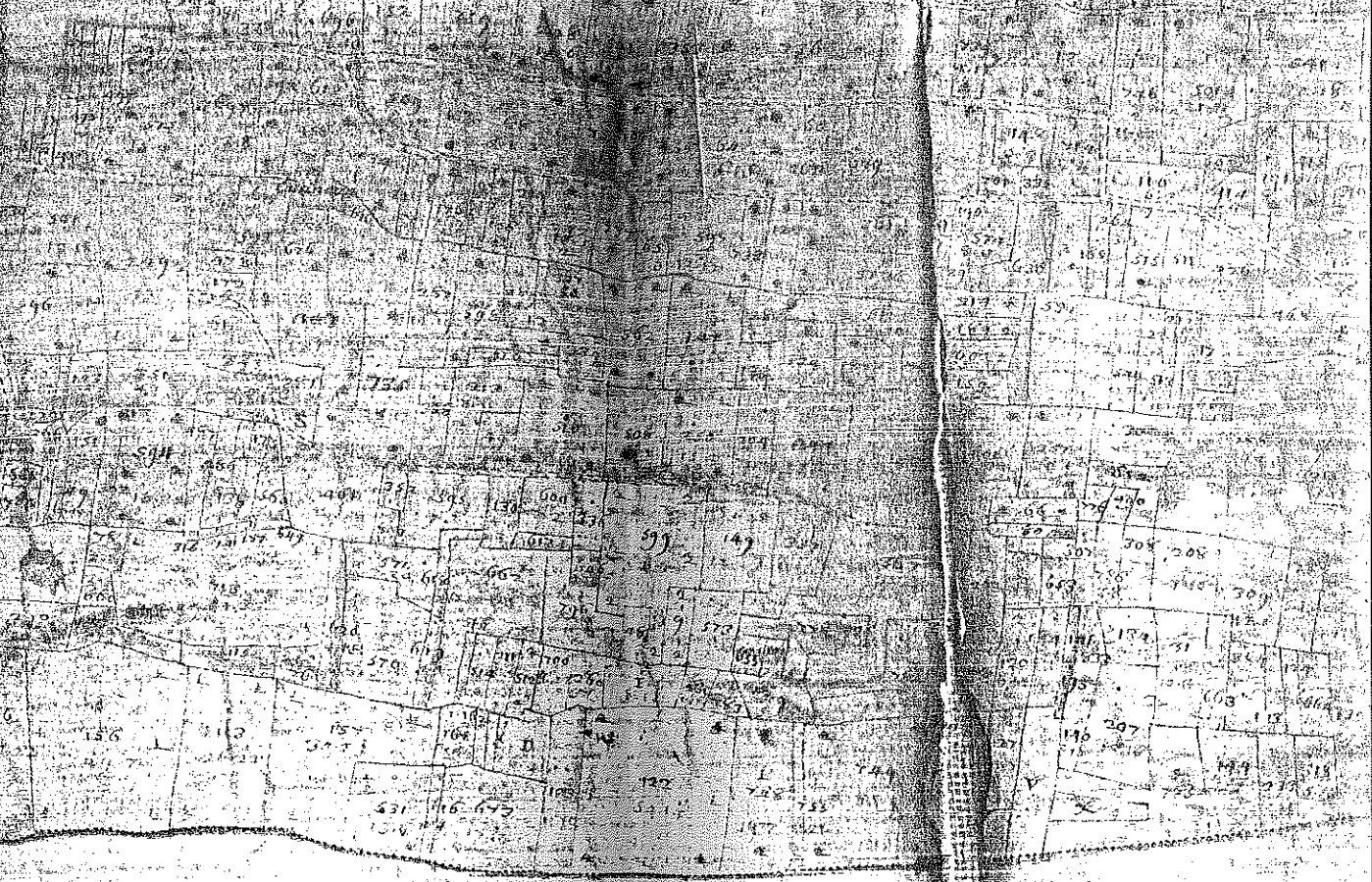




SUBLATE
CONTINENTINO



C O N F I N E D I O R I



VE D

OLGIATE OLONA



N
 F. I. N. E. D. I. L. O. C. A. L. I. T. A. T. E.
 C. O. N. T. I. N. E. N. T. I. N. E. D. I. C. A. R. B. O. N. A. T. E. C. O. N. T. I. N. E. N. T. I. N. E.



2