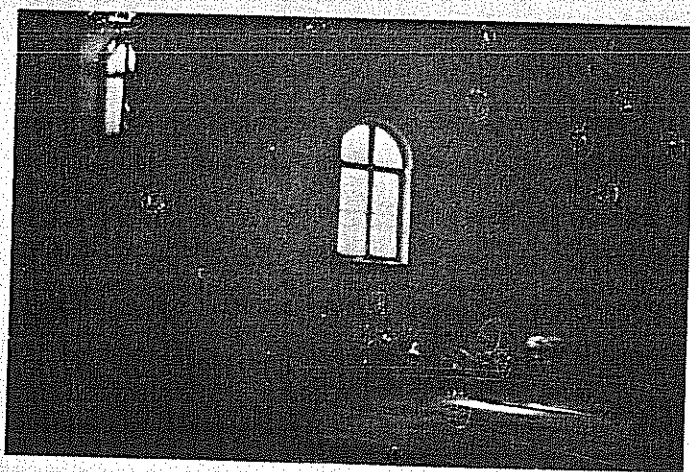


BIBLIOGRAFIA ESSENZIALE

- Alfonsi L. *La letteratura latina medioevale, Sansoni/Accademia, 1972*
- Auerbach E. *Introduzione alla filologia romanza, Einaudi, 1963*
- Binni - Sapegno *Storia letteraria delle regioni d'Italia, Sansoni, 1968*
- Bognetti G. P. *S. Maria foris portas di Castelseprio e la storia religiosa dei Longobardi, dal volume «Santa Maria di Castelseprio», Fondazione Treccani degli Alfieri, esemplare 931, 1948*
- Bognetti G. P. *Castelseprio - Guida storico-turistica, Neri Pozza editore, 1970*
- Chierici G. *L'Architettura di S. Maria di Castelseprio, dal volume «Santa Maria di Castelseprio», Fondazione Treccani degli Alfieri, esemplare 931, 1948*
- Ciattini - Melani - Nicosia *Itinerari etruschi, Tellini, 1971*
- Clizio O. *Storia dei Divieti del Ducato di Milano, Tipografica Lavenese, 1977*
- De Capitani d'Arzago A. *Gli affreschi di S. Maria di Castelseprio, dal volume «Santa Maria di Castelseprio», Fondazione Treccani degli Alfieri, esemplare 931, 1948*

- De Sanctis - Lazzeri *Storia e antologia della letteratura italiana dei primi secoli, Hoepli, 1939*
- Gioseffi D. *Cividale e Castelseprio, da "Centro di antichità alto-adriatiche-Aquileia e Milano", Bibliotheca Sormani di Milano c/o Biblioteca Sormani di Milano*
- Impellizzeri S. *La letteratura bizantina, Sansoni/Accademia, 1975*
- Manzoni A. *Scritti storici. I Longobardi in Italia, La Universale "Barion", 1942*
- Prada. P. *Corso di Storia civile, Cogliati, Milano, 1899*
- Renouard Y. *Le città italiane dal X al XIV secolo, Rizzoli, 1976*
- Renucci P. *L'aventure de l'humanisme européen au Moyen - Age (IV-XIV siècle), Société d'édition les belles lettres, Paris, 1953*
- Sereni E. *Storia del paesaggio agrario italiano, Laterza, 1976*
- Sironi P. G. *Le origini di Castelseprio - Il periodo barbarico, Tipografia Ferrario, Gallarate, 1951*
- Viscardi A. *La letteratura d'oc e d'oïl, Sansoni/Accademia, 1967*



Tav. XIV - Interno di S. Maria foris portas. Vi vengono conservati affreschi di stile ellenistico ispirati a vangeli apocrifi. Vi riposano inoltre le spoglie mortali dello storico di Castelseprio, che quegli affreschi scoprì, l'umanista Gian Piero Bognetti.

INDICE DELLE TAVOLE

Tav. I - Torre longobarda di Torba	pag. 7
Tav. II - Scorcio delle mura di Castelseprio	pag. 11
Tav. III - Torre di guardia a Castelseprio	pag. 15
Tav. IV - Casa-forte	pag. 19
Tav. V - Colle di Castelseprio e tempio di S. Paolo	pag. 23
Tav. VI - Tempio di S. Paolo	pag. 27
Tav. VII - Conventino dell'eremita francese	pag. 31
Tav. VIII - Cisterna e pozzo	pag. 35
Tav. IX - Basilica di S. Giovanni	pag. 39
Tav. X - Abside di S. Giovanni	pag. 43
Tav. XI - Battistero di S. Giovanni	pag. 47
Tav. XII - Pilastri del ponte di accesso al castrum	pag. 51
Tav. XIII - S. Maria foris portas	pag. 55
Tav. XIV - Interno di S. Maria foris portas	pag. 59

*Finito di stampare
nel mese di novembre 1978
coi tipi della Tipografica Lavenese
Laveno Mombello (Va)*