



Fig. 10 b - Particolare della lastra precedente.

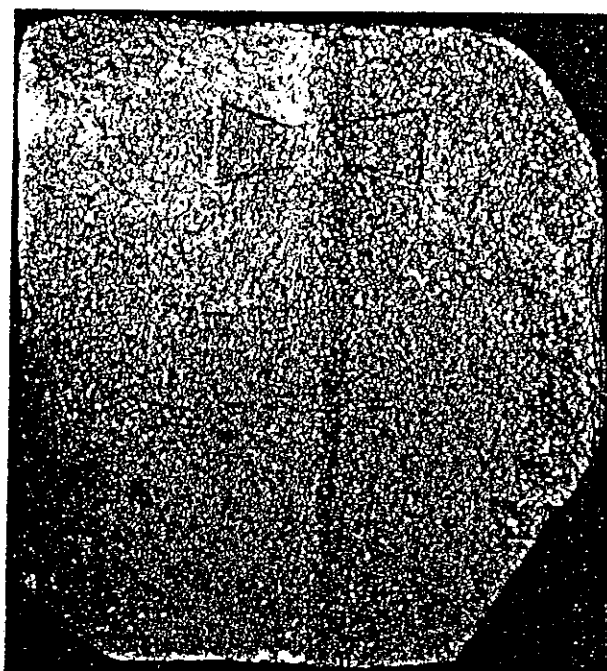


Fig. 11a - Lastra con croce della collezione Archinto dagli scavi presso S. Maria foris portas (Civiche raccolte archeologiche di Milano).

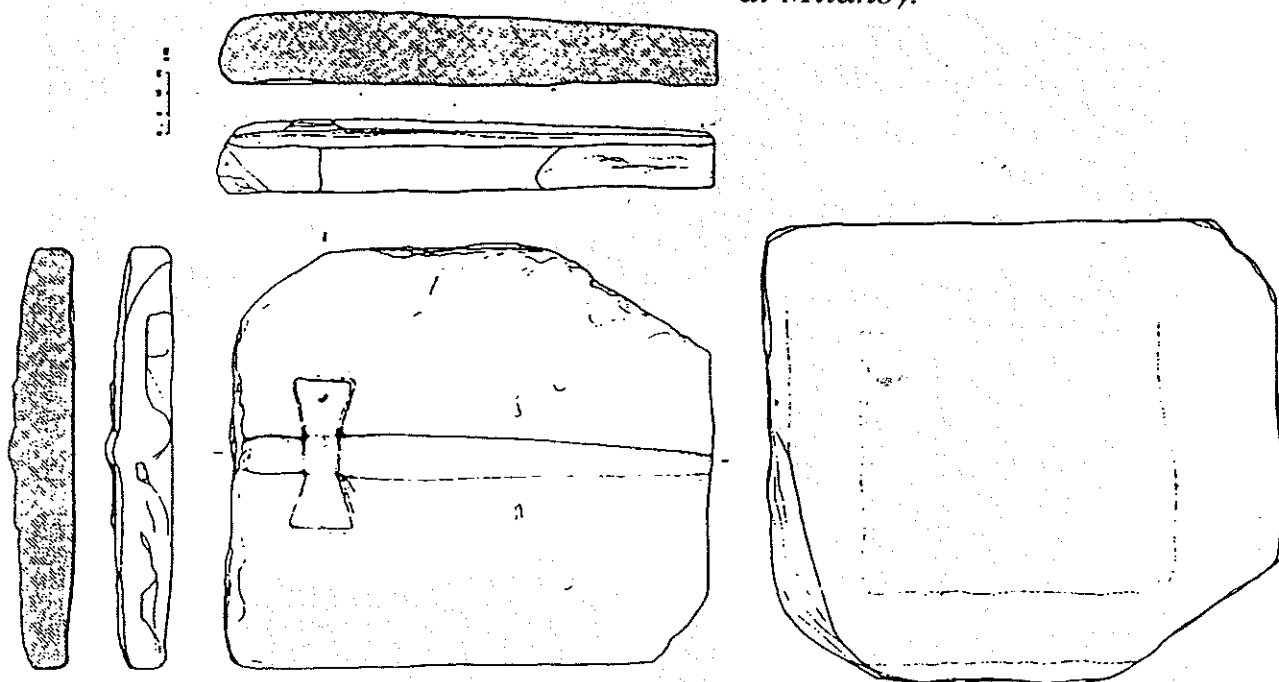
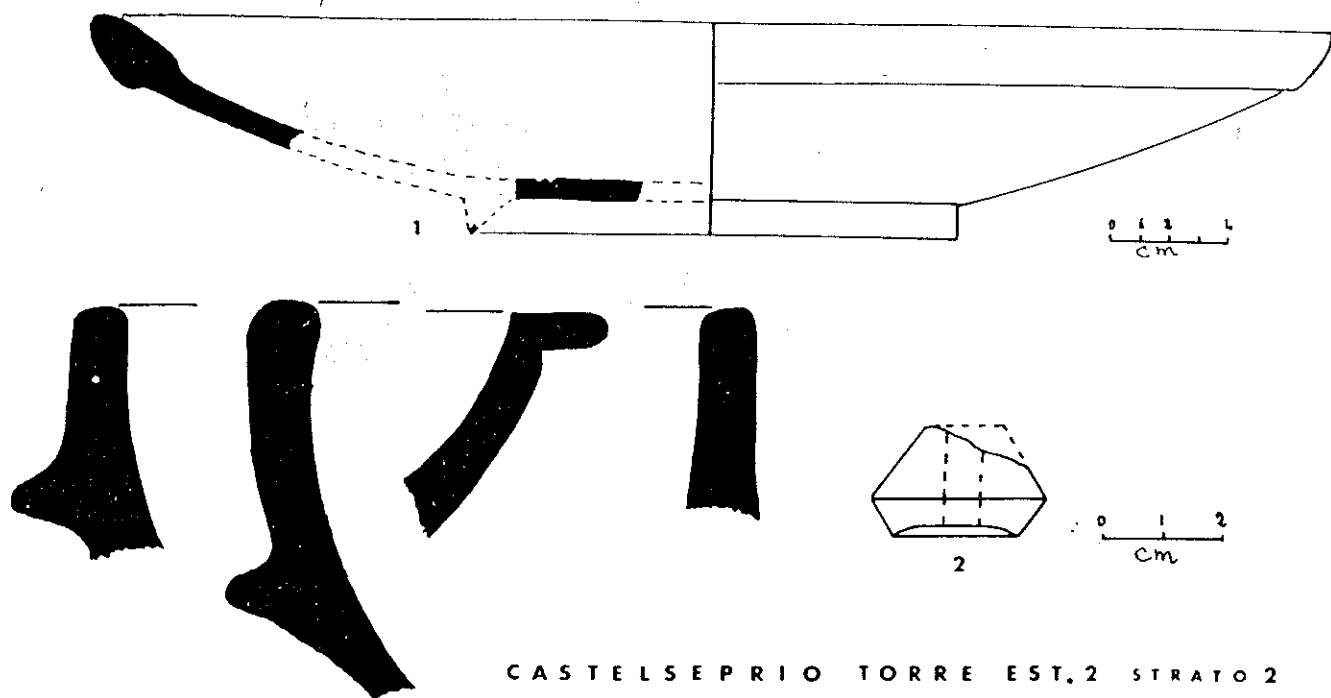


Fig. 11b - Lastra con croce della collezione Archinto (dis. Remo Rachini).

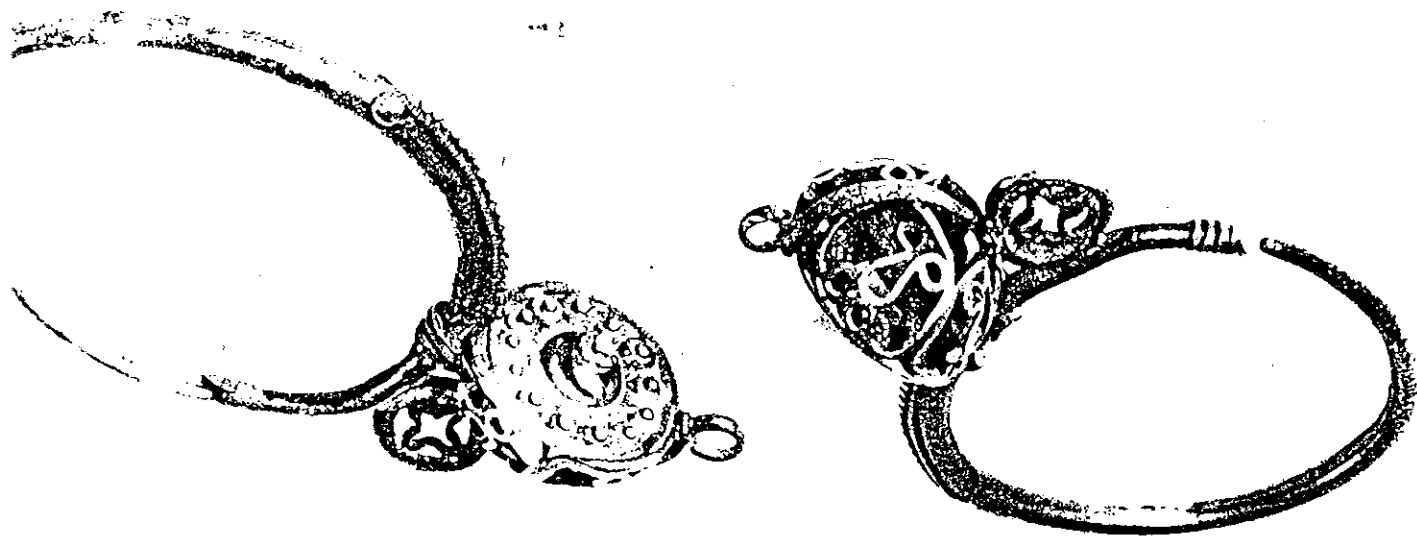


CASTELSEPRIO TORRE EST. 2 STRATO 2

Tav. 8

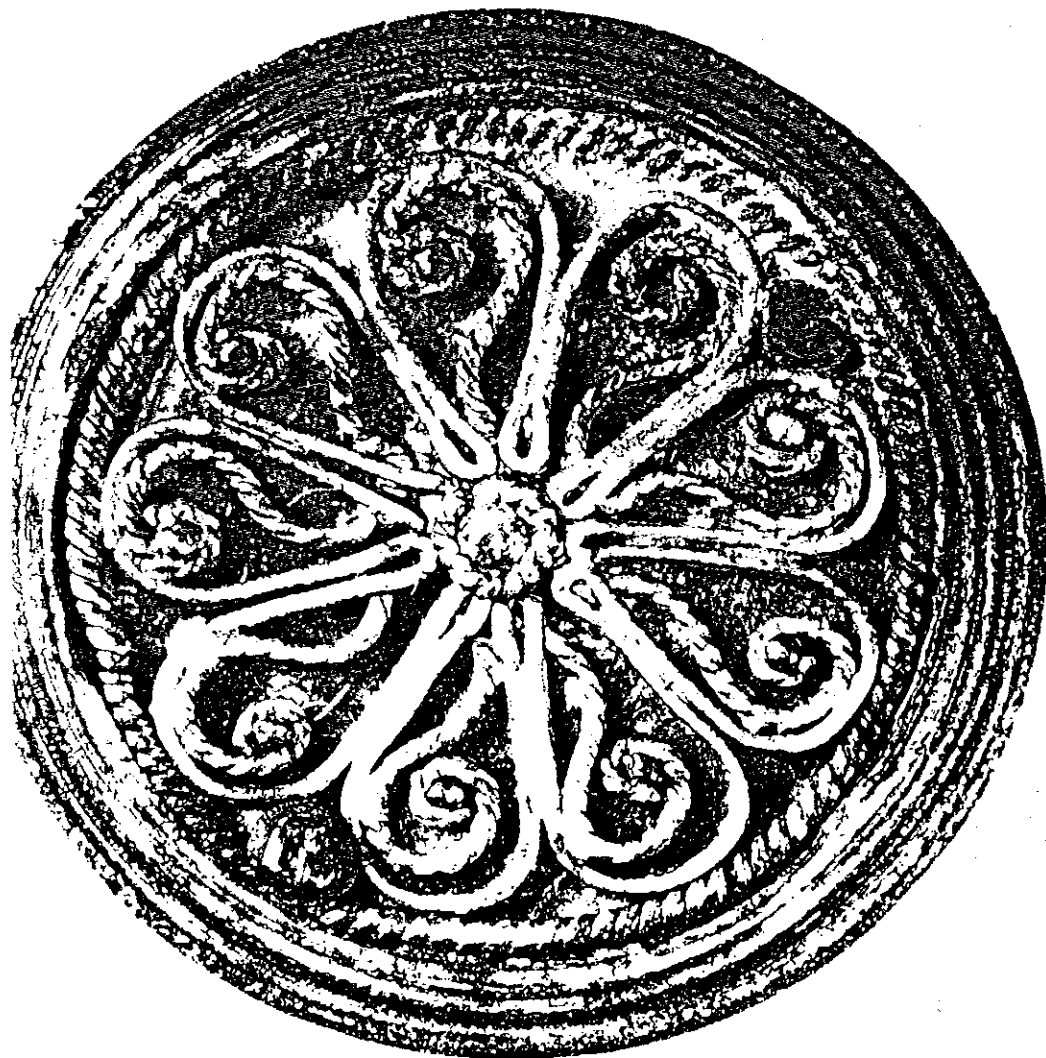


Fig. 7 - Castelseprio - Testina rinvenuta nel pozzo perdente della torre esterna n. 2.



44.
Arte altomedievale - VI/VII sec.
Orecchini a cestello globulare
(da Ligurno - Porto Valtravaglia)
Varese - Musei Civici

45.
Arte altomedievale - VII sec. d. C.
Bottone d'oro con filigrana d'argento
(dalla basilica di S. Giovanni di Castelseprio)
Varese - Musei Civici



DESIDERIO

TREMISSE per SEPRIO - CASTELSEPRIO

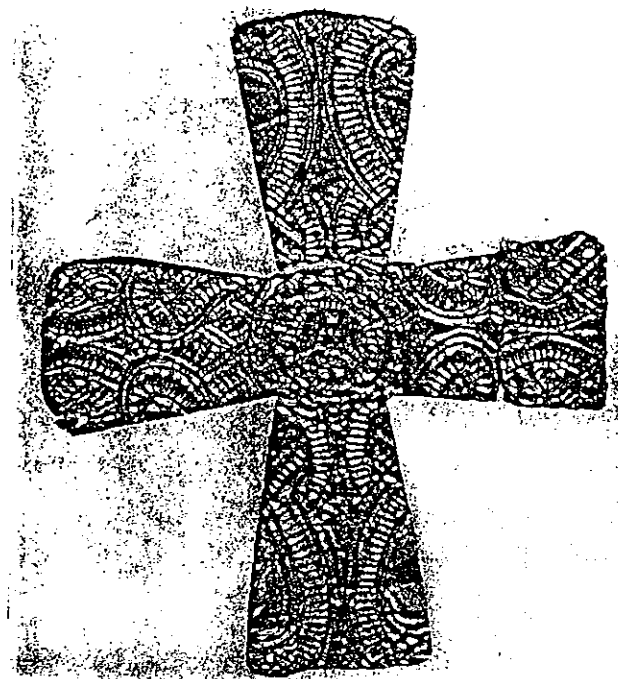


La leggenda comincia in alto a destra.

175. D/ + **DN DESIDERIVS RX** - (ND - RX in nesso) - croce potenziata.
R/ + **FLAVIA SEBRIO** - (AV in nesso) - stella.
Diam. 20 - Peso gr. 1,046 - Museo Coira (Jecklin n. 16).
176. D/ + **DN DESIDERIVS RX** come al n. 175.
R/ + **FLAVIA SEBRIO** - (l'O con un punto al centro) - stella.
Diam. 18,5 - Peso gr. 1,053 - Coll. Priv.
Diam. 19 - Peso gr. 1,030 - MMM.
177. D/ + **D N DISIDIRIV RX** - (ND in nesso) - croce potenziata.
R/ + **FLAVIA SIBRIO** - (l'O con un punto al centro) - stella.
Diam. 17 - Peso gr. 1,031 - Museo Coira (Jecklin n. 15).
Peso gr. 1,05 - (Brambilla « Tremisse inedito »).
178. D/ + **D N DESIDERIVS RX** • - (ND - RX in nesso) - croce potenziata.
R/ + **FLAVIA SEBRIOC** - Stella.
Diam. 19 - Peso gr. 1,041 - Museo Coira (Jecklin n. 21).
Diam. 19 - Peso gr. 0,69 (sic!) - Coll. Priv.
179. D/ + **D N DESIDER RX RX** - (ND - RX in nesso) - croce potenziata.
R/ + **FLAVIA SEBRIOI** - (AV, in nesso) - Stella.
Diam. 19 - Peso gr. 1,028 - Museo Coira (Jecklin n. 18).
Diam. 20,1 - Peso gr. 0,675 (sic!) - Coll. Priv.

180. D/ + DN DESIDERIVS RX - (ND - RX in nesso) - croce potenziata.
R/ + FLAVIA SEBRIOI - (AV in nesso) - stella.
Diam. 19 - Peso gr. 1,056-1,030 - Museo Coira (Jecklin n. 19A-20).
Diam. 19 - Peso gr. 1,08 - MMM.
Diam. 20 - Peso gr. 0,735 - MMM.
181. D/ + D N DESIDERIVS RX - (ND - RX in nesso) - croce potenziata.
R/ + FLA SEBRIO PAV - (AV in nesso) - stella.
Diam. 20 - Peso gr. 0,78-0,735-1 - MMM.
Diam. 21 - Peso gr. 1 - Museo Correr (Castellani n. 99).
182. D/ + D N DESIDERIVS RX - (ND - RX in nesso) - croce potenziata.
R/ + FLAVIA SEBRIOS - (AV in nesso - la S rovesciata) - stella.
Diam. 19 - Peso gr. 1,075 - Museo Coira (Jecklin n. 17).
183. D/ + D N DCSIDCRIVS RX - (ND - RX in nesso) - croce potenziata.
R/ + FLAVIA SEBRIOI - Stella.
Diam. 17 - Peso gr. 0,918 - Museo Coira (Jecklin n. 19).
Diam. 19 - Peso gr. 1,04 - MMM.

VALUTAZIONI: Sambon L. 400 - Tariffa Dotti da L. 1.200 a L. 1.500.

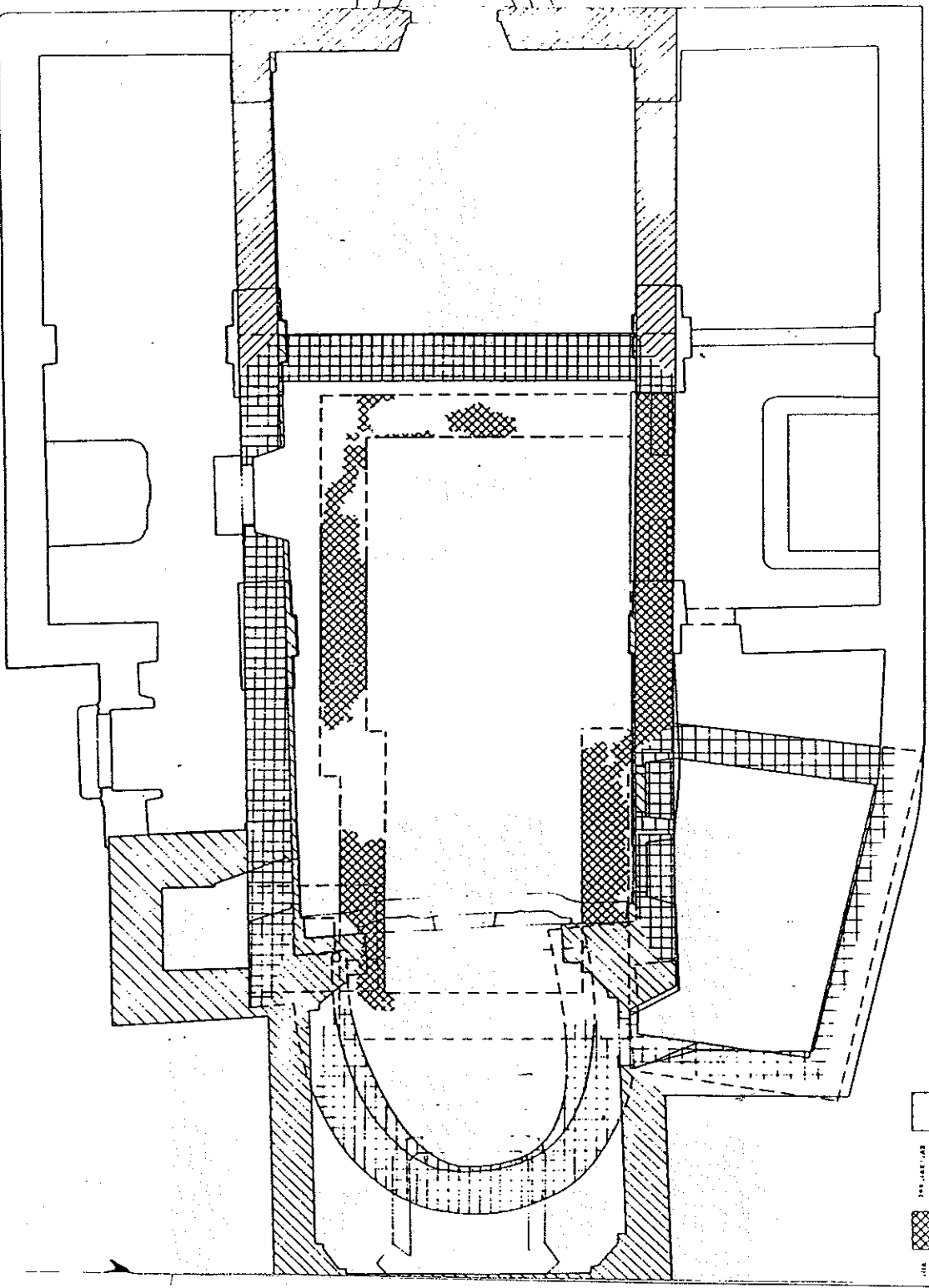


Croce aurea di Varese (da Fuchs, Goldblattkreuze)



Croce di Stabio (Zurigo, Museo nazionale)

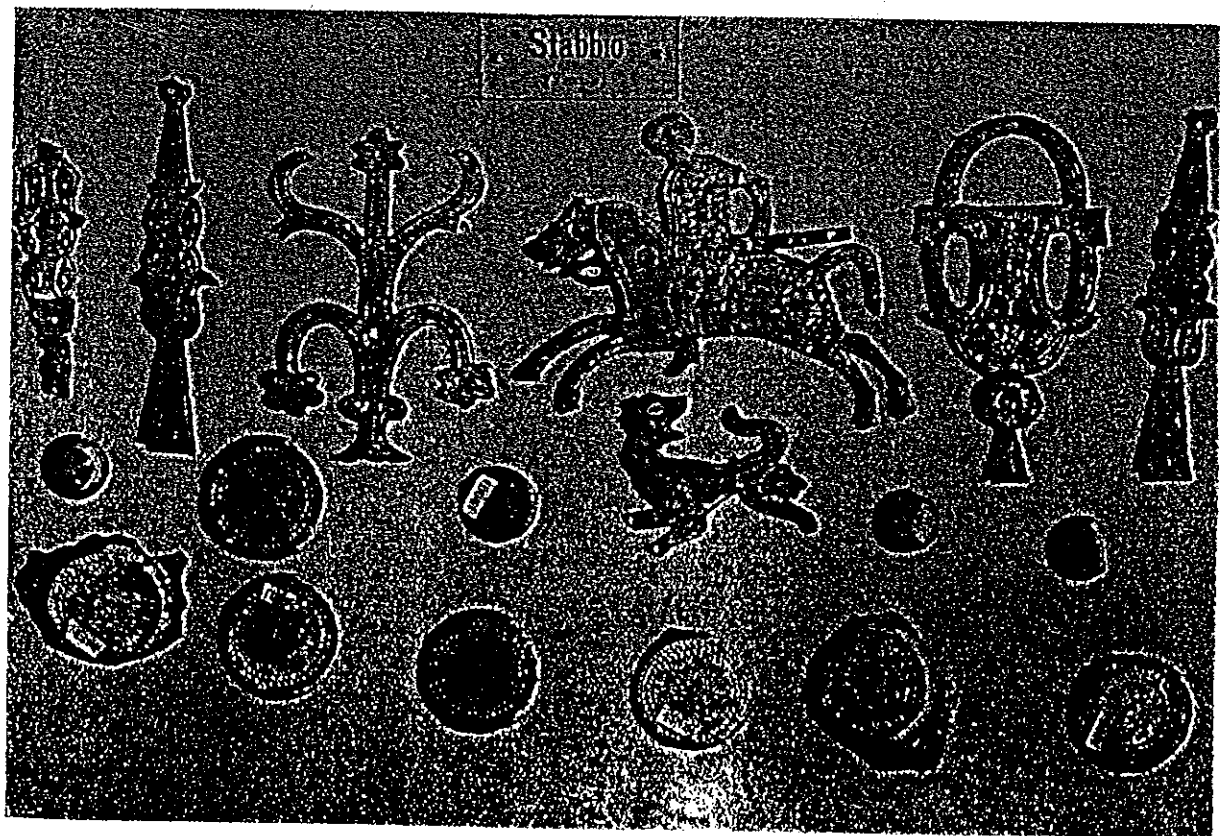
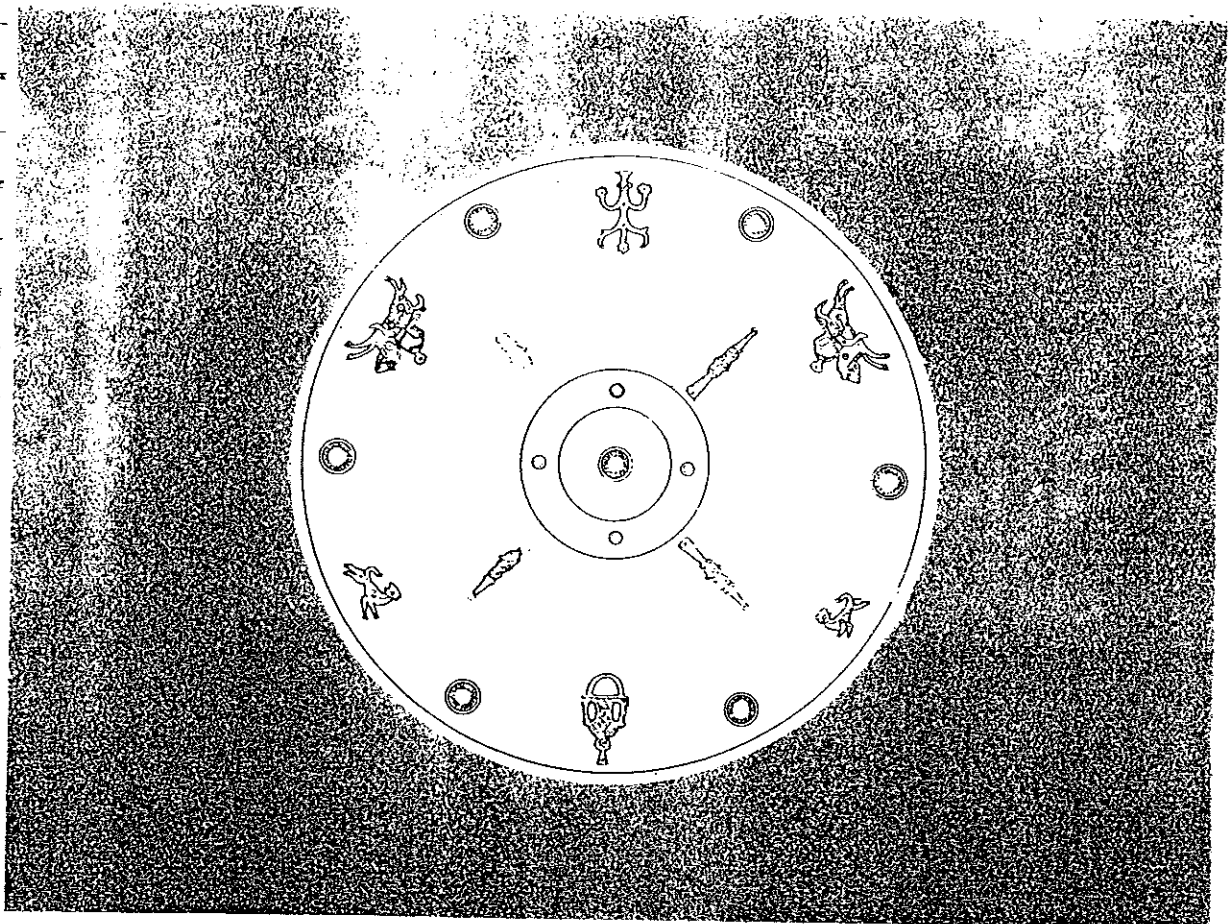
234 STABIO
 Chiesa dei SS. Placido e Lucia
 nel castello
 tema planimetrico



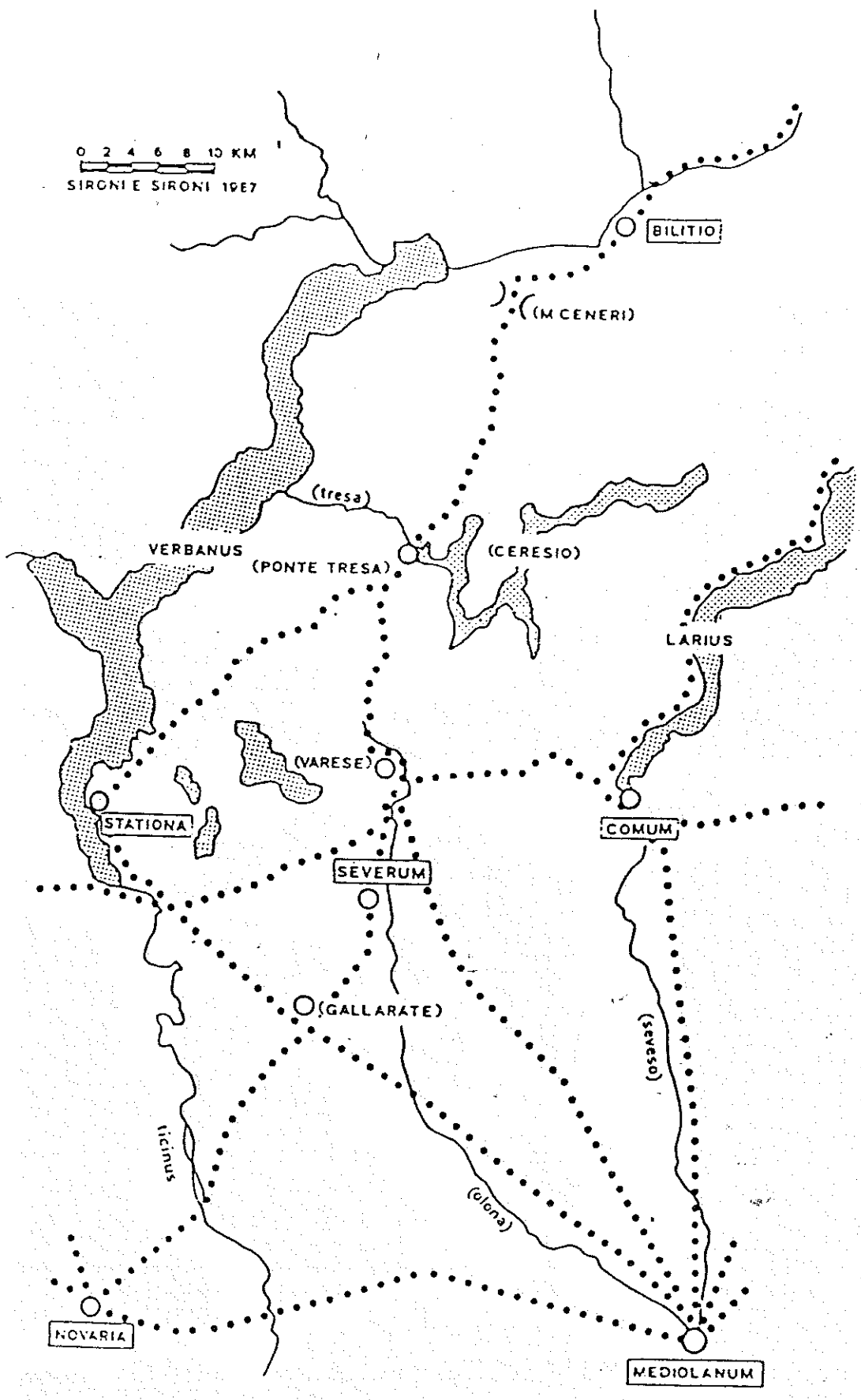
[Hatched pattern]	1894-1913	[Hatched pattern]	1113-1894	[Hatched pattern]	1894
[Hatched pattern]	1893-1113	[Hatched pattern]	1113	[Hatched pattern]	1113
[Hatched pattern]	1893-1894	[Hatched pattern]	1894	[Hatched pattern]	1894
[Hatched pattern]	1894	[Hatched pattern]	1894	[Hatched pattern]	1894

0 1 2 3 4 5

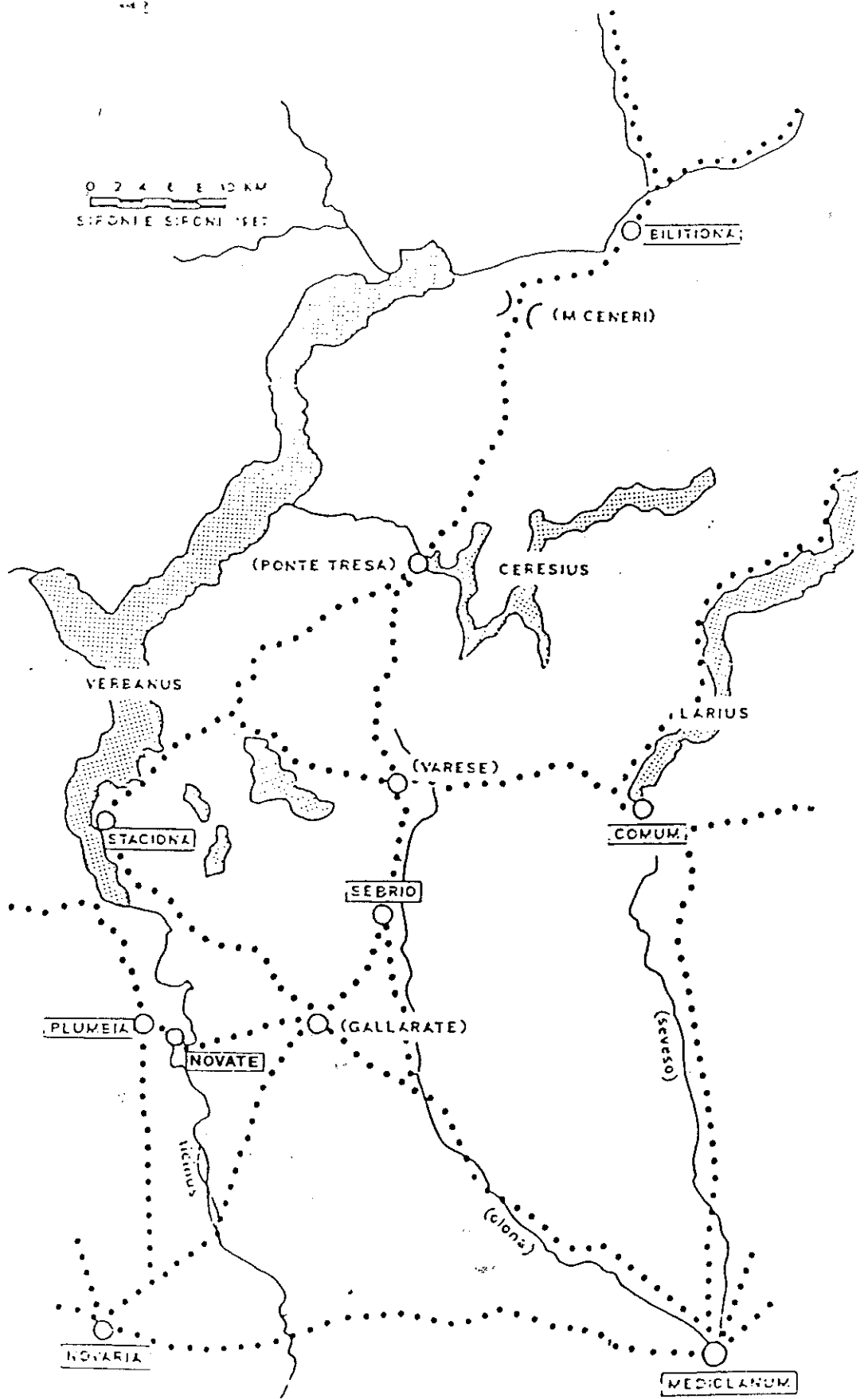
UCM 1



a Ricostruzione dello scudo longobardo di Stabio nel Seprio (Canton Ticino), proposta da A. Crivelli (da *Riv. Sto Ticinese*, 1946, 49-54). — b Lamine decorative dello scudo di Stabio, al Museo di Berna (inv)



Tav. 1 = La situazione viaria nel Seprio agli inizi del VI sec.



Tav. 2 = La situazione viaria nel Seprio nell'VIII sec.