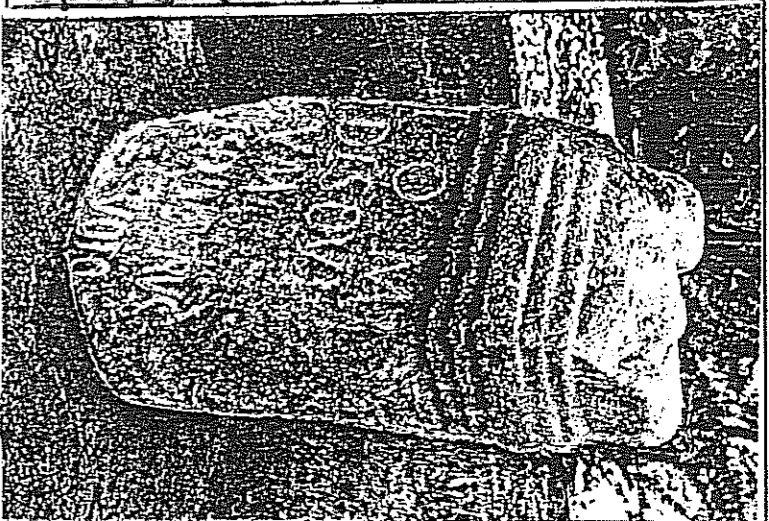
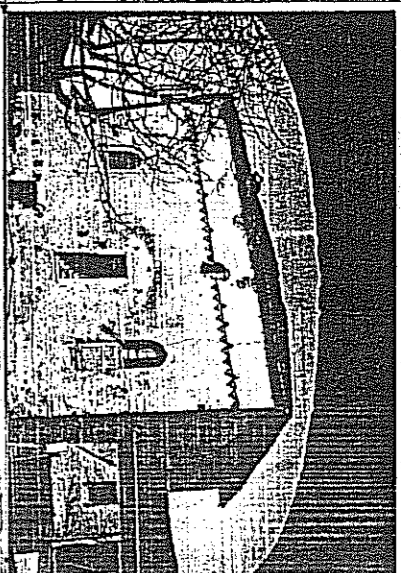


La chiesa di San Vitale. A destra Luigi Carnelli con la sua ricerca sul santuario

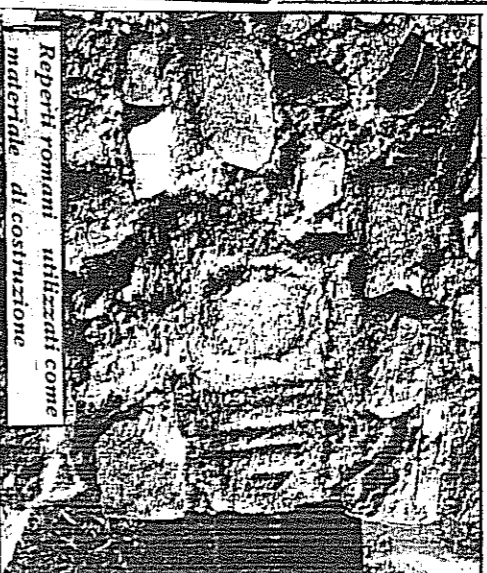


ARA ROMANA DEDICATA A GIOVE DEL II° SECOLO D. CR. SCOPERTA DAL SIG. BRUNO ADELINO NEI MURI DELLA CHIESA DEI SS. VITALE E VALERIA DURANTE I LAVORI DI RESTAURO NELL'ANNO 1989.

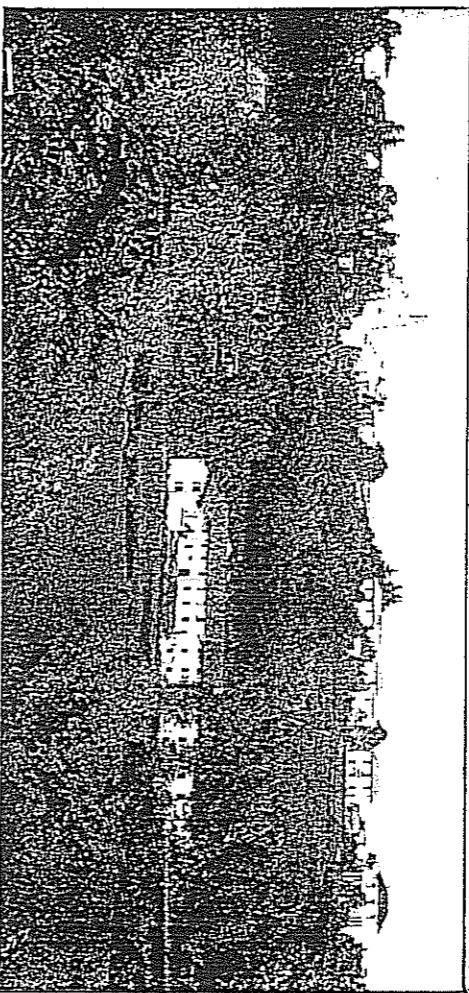


Il Canton Lombardo e i "domini loci"

La casaforte detta "Colombberg"



Reperti romani utilizzati come materiale di costruzione

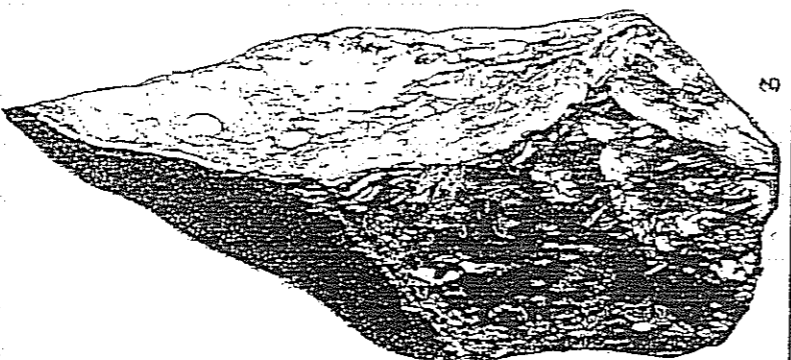
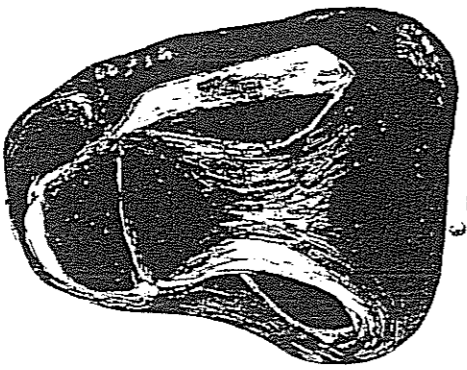


-1928-35 - Molino Ponti con veduta di Gorla Maggiore

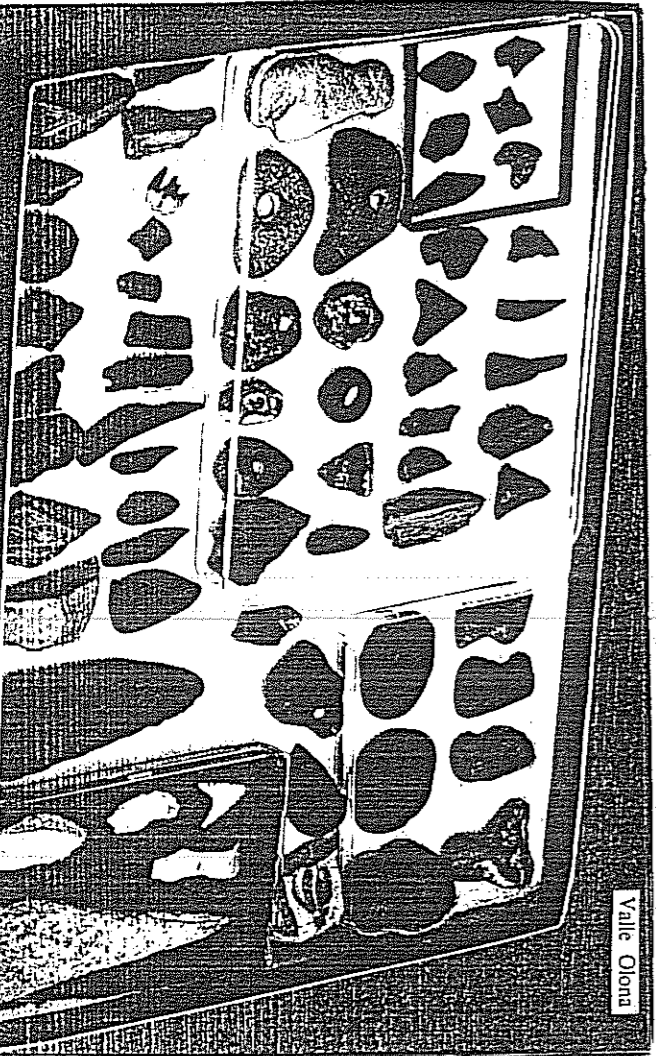
(Foto 4)

IN QUESTA LOCALITÀ DELLA VALLE OLONA IN SITO MOLINO PONTI (FOTO 1) SONNO DEMOLITI LA CHIESA MAGGIORE DURANTE GLI SCAVI PER LA POSA DEL CALZANTONIO CHE CONGIUNGE I PERIPARTITI DELLA VALLE SONO VENUTI ALLA LUCE INTERESSANTISSIMI REPERTI. LITICI COME IL GIUSTO CIVALE CON I VESTIGI DI ANIMALI, CERORE IL SASSO SCHEGGIATO A FORMA CONVEXA DI TIPO ANIGRILONE (FOT 2) SINGOLIABILE NELLA FORMA A REPERTI DI CULTURE FRANCESE ABVILLINE O HUSTERIENE, E IL SASSO IN PIETRA NERA LUCIDA (GIORNO 2) IN SIA GIORNI DI TESTA DI SEMPE O LAVORI DI TIPO AUTODIDORFO O FACILE FONTE UTILIZZATO DA ORA EVVI, PREISTORICHE PER UNO FETTERICO (Foto 3)

Valle Olona



Valle Olona



MICROLITI DI PROBABILE CULTURA NEOLITICA RILEVATI A GORLA MAGGIORE E CASTEL SEPRIO



Raccolta Numismatica di Calzantonio per gentile concessione

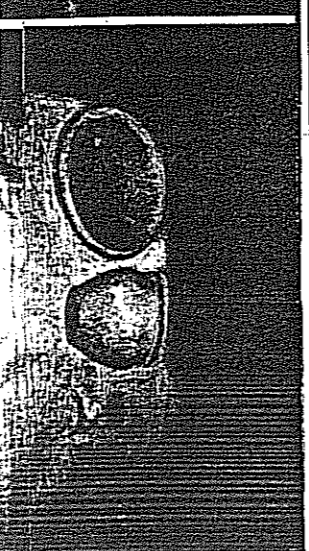
(Gorla Maggiore)



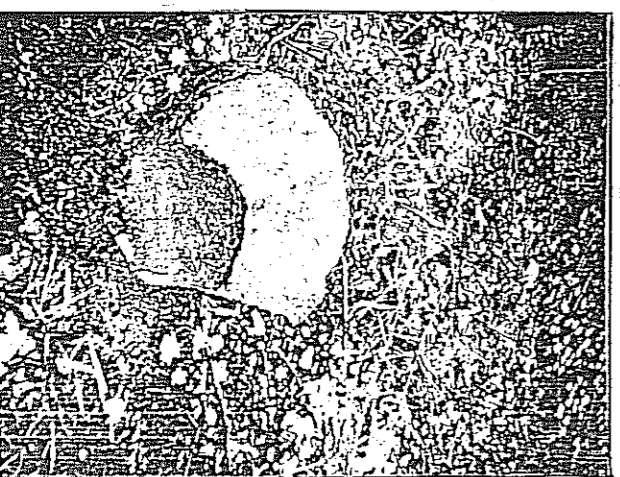
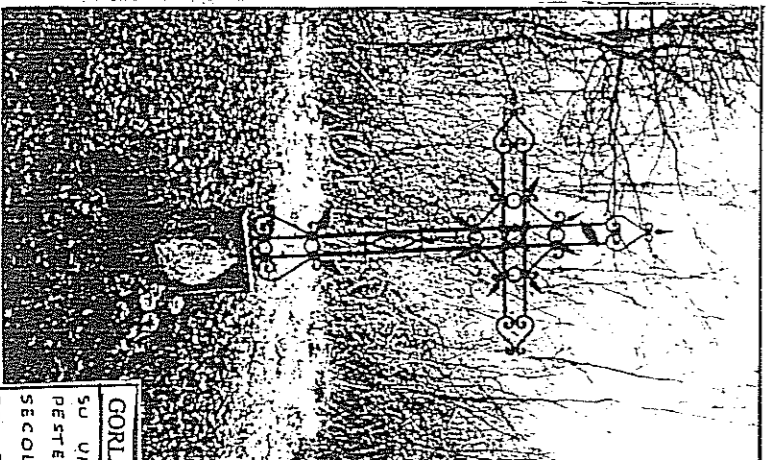
Reperti archeologici riutilizzati nella casaforte



MONETE DI EPOCA ROMANA VENUTE ALLA LUCE NEL COMUNE DI GORLA MAG.



RINVENIMENTI ROMANI IN VIA DANTE (1953) ORA IN SCUOLA "DE AMICIS"



GORLA MAGGIORE FADDE IN FERRO RIPRISTINATA SU UN CIPRO ANTICO A TESTIMONIANZA DELLA PESTE CHE DEVAUTO LA NOSTRA TERRA NEI SECOLI PASSATI. A FIANCO È UBICATO UN CIPRO A FORMA INCAVA, FORSE PESTATO UTILIZZATO COME TERRENI DI PROPRIETÀ.

1901 FAREI Reuss Fohman et.