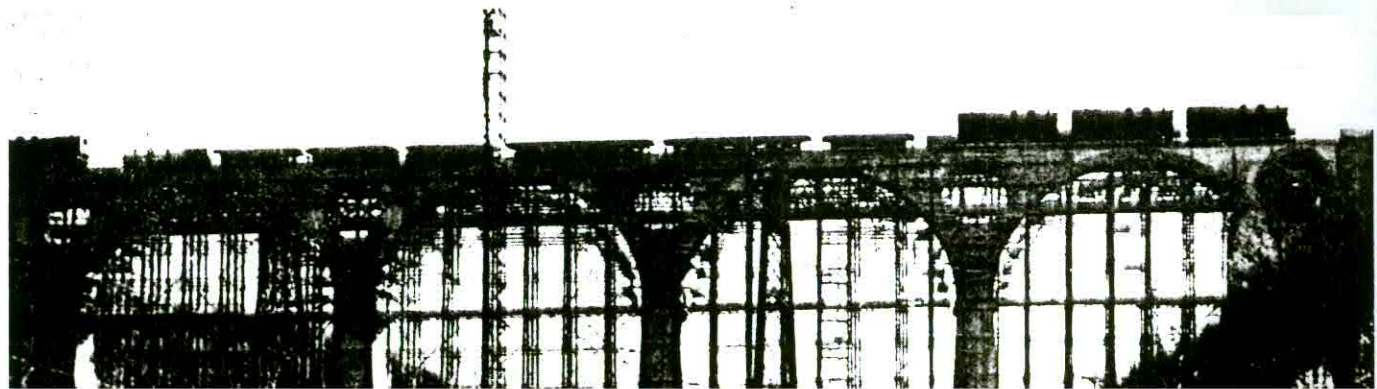
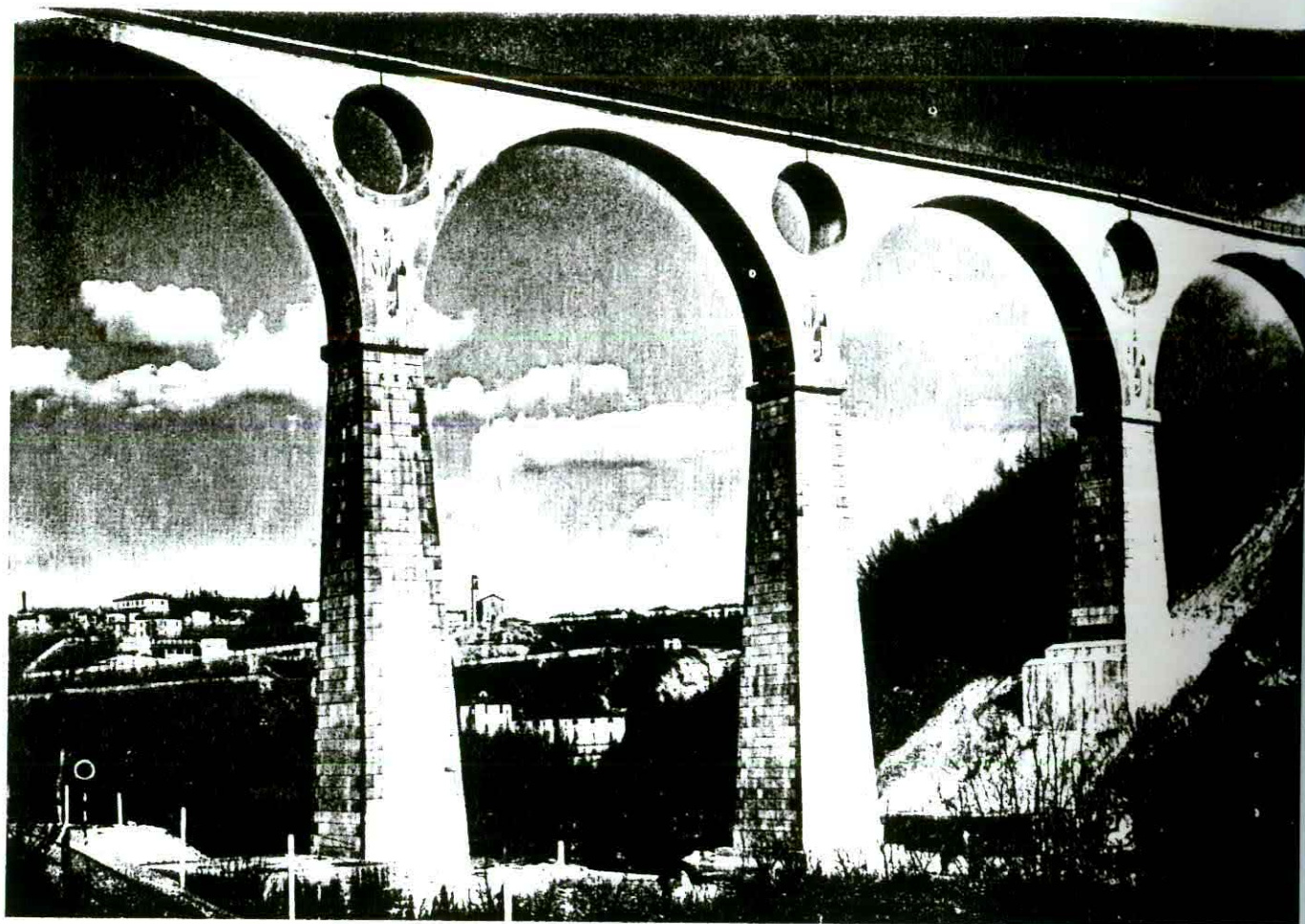


La costruzione degli archi del nuovo ponte di Malnate per la ferrovia Milano-Varese...

... e il collaudo dello stesso.

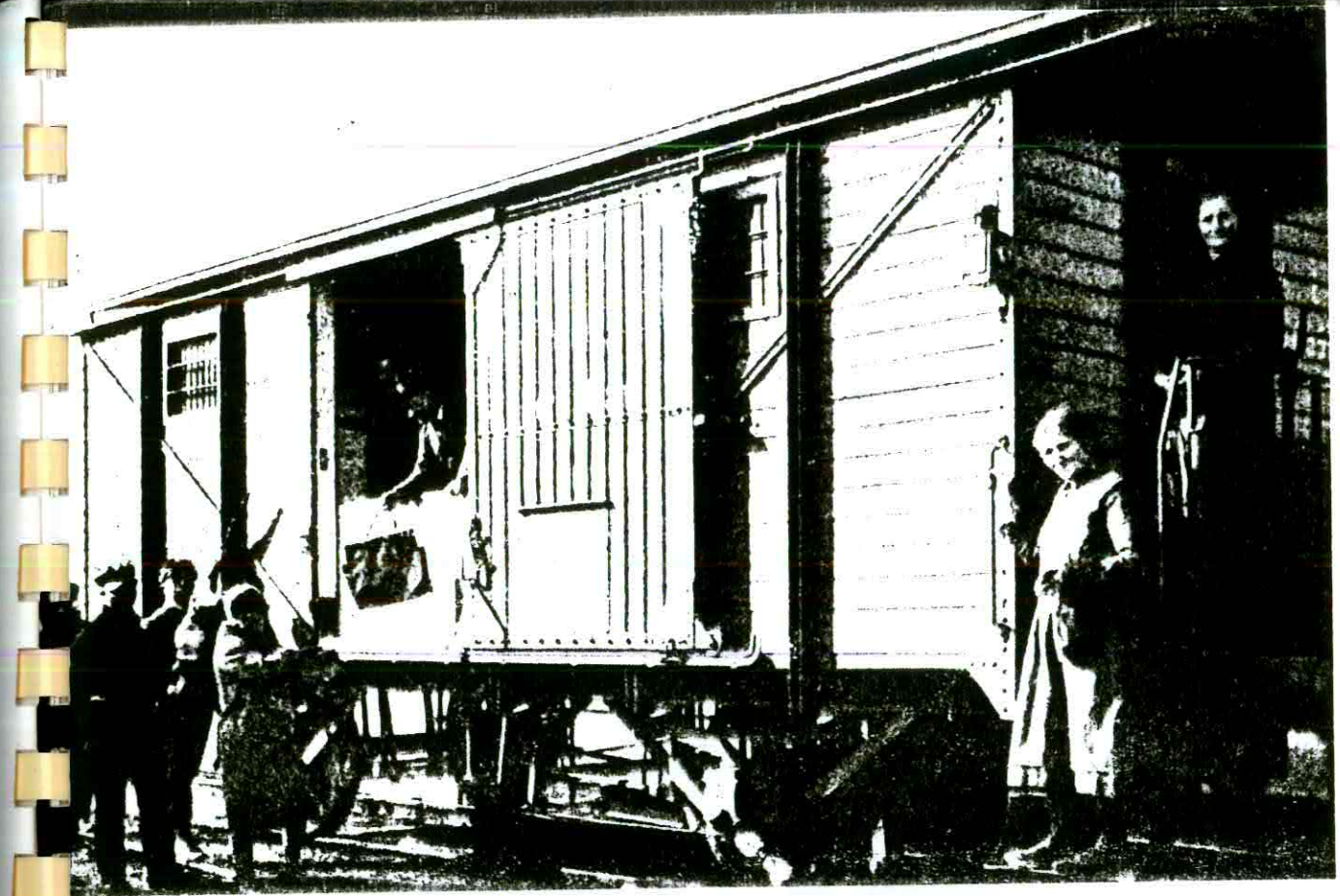




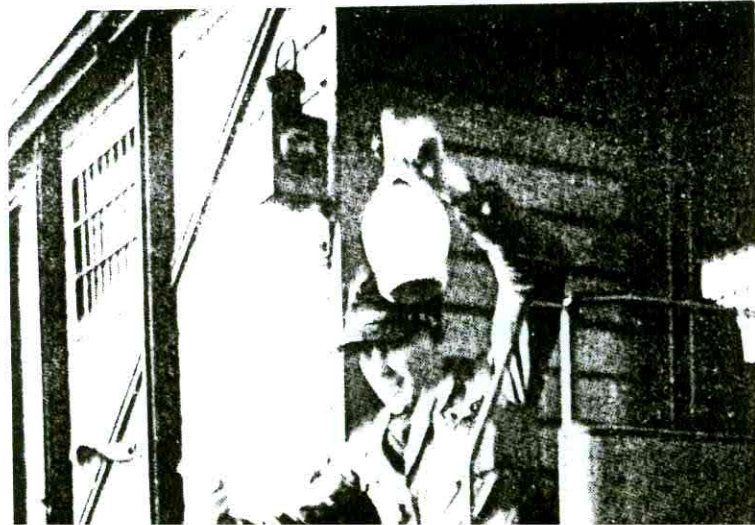
Campeggia sul nuovo ponte, che sostituisce quello di ferro demolito, la scritta A VI (dell'« Era Fascista »): è il 1927. Sulla sottostante ferrovia della "Val Morea" si nota il disco girevole di ingresso alla stazione di Malnate Olona.

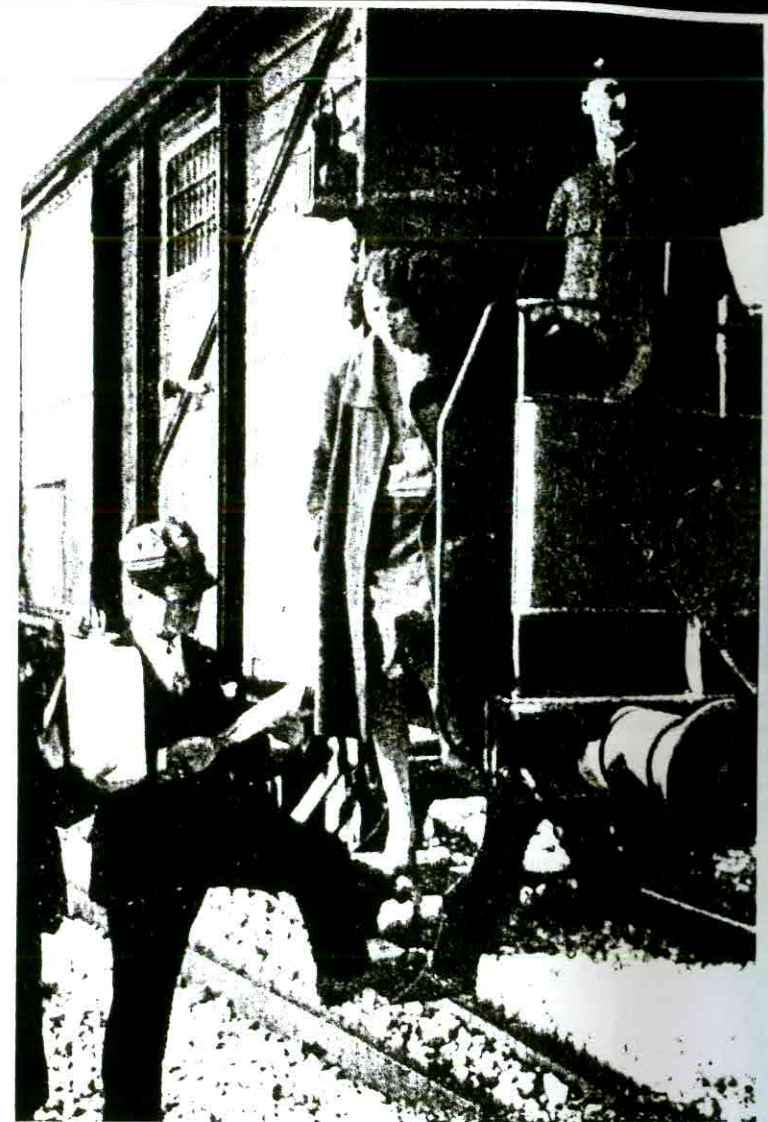
Sul nuovo ponte corre veloce la linea Milano-Varese-Laveno e Como-Varese dal 5 maggio 1928; sotto la « Valmorea » la saluta con un fischio acutissimo.

La ferrovia della Valle Olona è un tronco poco fre-

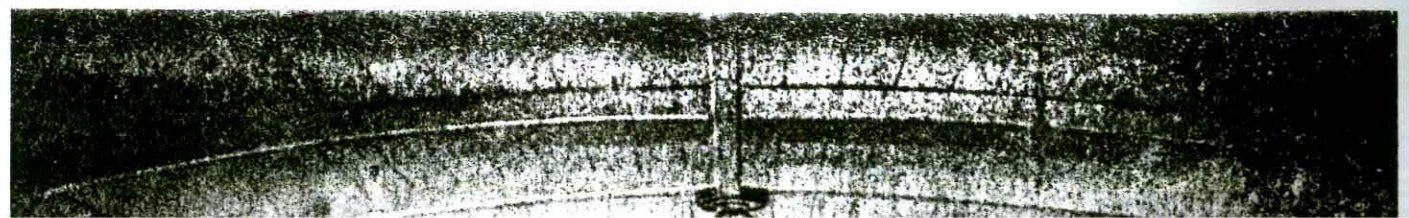


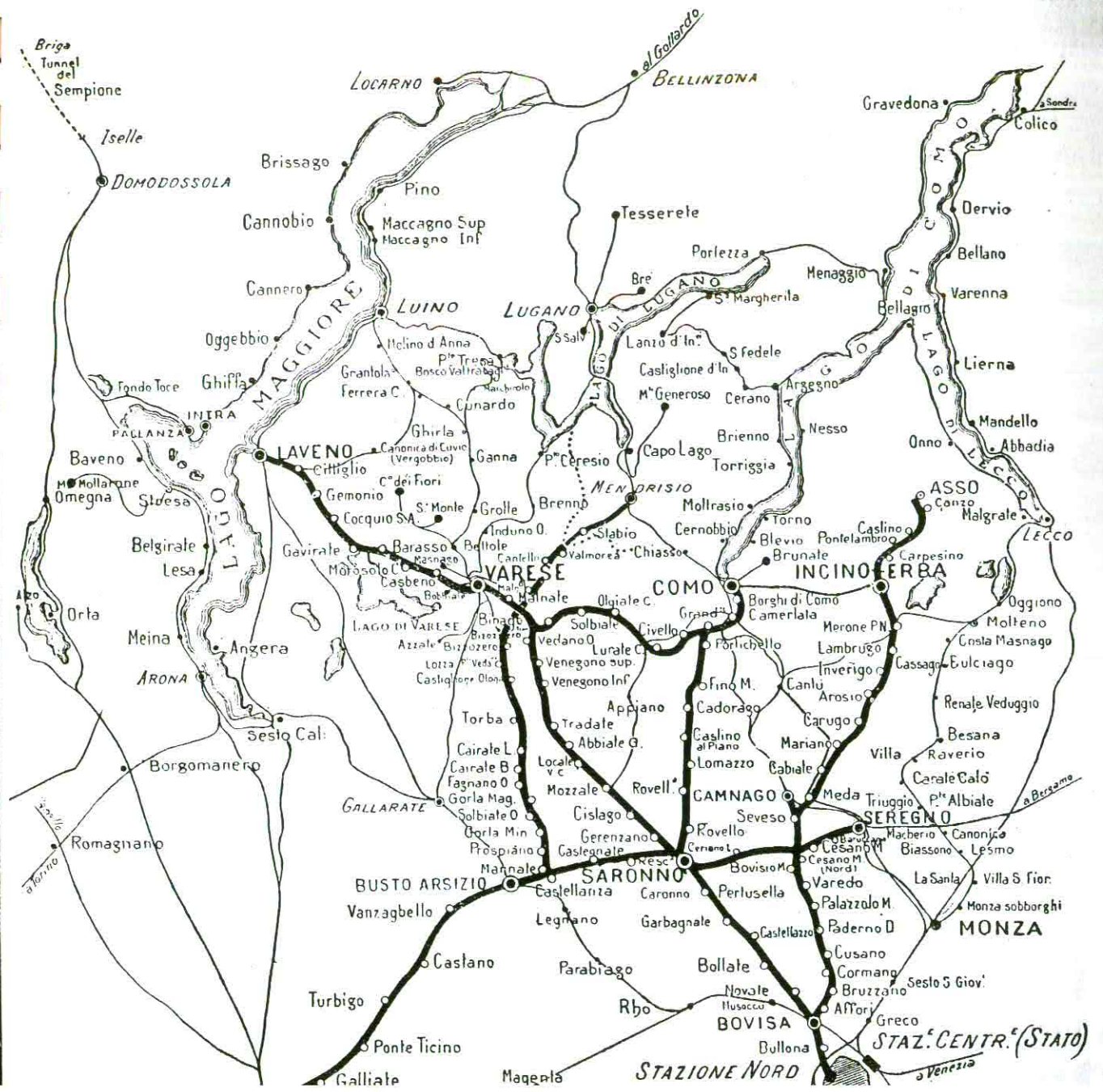
Il "camolino", negozio ambulante in ferrovia, nella stazione di Valmorea.





Alcuni clienti e l'interno del "camolino".

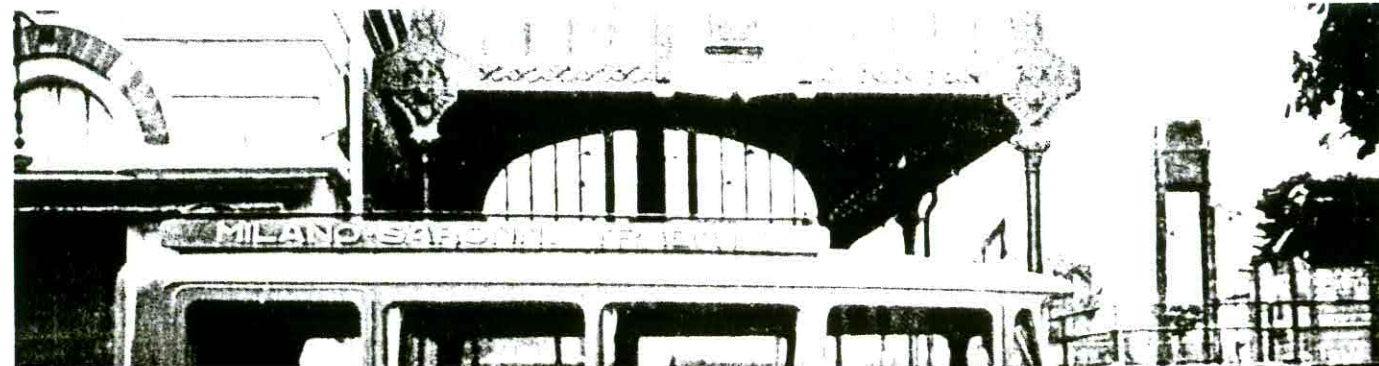




Un servizio integrativo di adduzione di passeggeri alle Ferrovie Nord viene realizzato anche da privati e da Società. La ditta Farè e Curti attiva le linee automobilistiche Varese-Castiglione Olona-Gornate Olona-Tradate; Varese-Cuasso al Piano-Porto Ceresio-Lavena-Ponte Tresa; Varese-Arcisate-Brenno-Bisuschio-Rossaga; Varese-Schironna-Bobbiate-Casbeno; Varese-Rasa; Varese-Valle Olona; Varese-Malnate-Cantello-Ligurno-Gaggiolo-Viggiù-Clivio.

La ditta Fratelli Giuliani e Laudi lancia i propri autobus tra Carnago-Solbiate Arno e la stazione di Albizzate; tra Varese e Varano Ternate; tra Bodio, Varano Borghi e Gavirate; tra Ternate, Cornabbio, Mercallo e Corgeno; tra Cazzago Brebbia e Sesto Calende; tra Varese, Carnago, Peveranza e Gallarate.

Autobus dell'« ALA », del servizio Saronno-Tradate davanti alla stazione delle Ferrovie Nord Milano di Varese.



L'intero esercizio delle Ferrovie Nord viene messo a dura prova nel 1936 per servizi straordinari.

Il raduno sindacale di Varese del 28 giugno e il Congresso Eucaristico Diocesano del 9-13 settembre convogliano a Varese, infatti, decine di migliaia di persone che impongono l'istituzione di convogli speciali su tutte le linee e, in particolare, sulla Milano-Saranno-Varese e sulla Castellanza-Cairate-Malnate quale linea sostitutiva della principale per coloro che provengono da Novara. Ivo Angelini, studente di ingegneria, ramo trasporti, si reca in tutte le stazioni per raccogliere documentazione al fine di stendere per la direzione delle Ferrovie Nord un dettagliato rapporto da utente dei servizi e il suo giudizio è particolarmente favorevole.

Tutto il personale della rete collabora con competenza ed entusiasmo alla buona riuscita delle manifestazioni che sono coronate da entusiastiche adesioni di pubblico.

L'orario di servizio per la linea Castellanza-Valmorea nel 1936.

Milano - **CASTELLANZA - VAL MOREA**

| Stazioni | VIAGGIATORI | | | | | | MERCÌ | | | | FACOLTATIVI | |
|-------------------|--|---|--|---|---|--|----------------------------------|--------------------------------|--|--|----------------------|----------------------|
| | 219 | 143 | | 169 | 177 | | 7411 ● Feriato vel. km. 30 | 8421 Festivo vel. km. 30 | | | 9401 vel. km. 40 | 9401 vel. km. 40 |
| MILANO Nord | 8.07 8.29 | 13.07 13.27 | | 17.53 18.13 | 18.12 19.34 | | | | | | | |
| SARONNO | | 243 | | 269 | 277 | | | | | | | |
| | 8.32 8.46 | 13.34 13.49 | | 18.21 18.39 | 18.41 19.35 | | | | | | | |
| CASTELLANZA | 419 Omibus-Misto 1 e 3 vel. km. 40 8.215 4.215 8.47 219 | 443 Omibus-Misto 1 e 3 vel. km. 40 13.55 446 13.55 243 | | 469 Omibus-Misto 1 e 3 vel. km. 40 18.44 269 18.44 472 | 477 (NB) Omibus-Misto 1 e 3 vel. km. 40 20.00 277 | | | | | | | |
| Malnate | | | | | | | 418 - 211 6.42 | 219 9.25 | | | 9402 9208 5.00 | 9401 277 20.32 |
| Olgiate Olona | 8.51 52 | 13.59 59½ | | 18.48 48½ | 20.04 04½ | | 6.47 50 | 9.30 31 | | | 5.04 | 20.36 |
| Prospiano | 8.54 55 | 14.01½ 02 | | 18.50½ 51 | 20.06½ 07 | | 6.53 7.02 | 9.34 37 | | | 5.05 | 20.37 |
| Valmorea Minore | 8.58 59 | 14.05 05½ | | 18.54 54½ | 20.10 11 | | 7.05 33 422 | 9.40 7424 | | | 5.06½ | 20.38½ |
| Valmorea Olona | 9.02 03 | 14.08½ 09 | | 18.57½ 58 | 20.14 14½ | | 7.37 45 | | | | 5.08½ | 20.40½ |
| Valmorea Maggiore | 9.06 07 | 14.12 12½ | | 19.01 01½ | 20.17½ 18 | | 7.48 53 | | | | 5.10 | 20.42 |
| Valmorea Candiani | 9.09 09½ | 14.14 | | 19.03½ 04 | 20.19½ | | 7.56 | | | | 5.11½ | 20.43½ |

FERROVIE NORD, MILANO

SERVIZIO MOVIMENTO E TRAFFICO

Sig. Capo Stazione di

Ordine di Movimento N. 36-1936

Ind. B - Cst. da SARONNO a CASTELLANZA e da MARNATE OL. a MALNATE OL. e
Cst. NOVARA - VAL MOREA E D.U. SARONNO.

Domenica 28 giugno 1936 effettuansi treni 9203 ritardato di 20 minuti
e 9290 facoltativi tra Saronno e Castellanza per materiale vuoto e i se-
guenti treni speciali in occasione del raduno Sindacale di Varese.

| STAZIONI | COMITIVA | | | COMITIVA | | | MAT. VUOTO | | |
|------------------|-----------------|-------|----------------|-----------------|-------|---------------------|-----------------|--------|----------------|
| | N° S 161 | | | N° S 163 | | | N° S 165 | | |
| | arr. | part. | incr. prec. | arr. | part. | incr. prec. | arr. | part. | incr. prec. |
| | Velocità Km. 40 | | | Velocità Km. 40 | | | Velocità Km. 40 | | |
| CASTELLANZA | 5.30 | | 9402 9203 | | 8.00 | 422 4215 7213 | | 19.48 | S 162 |
| MARNATE | 5.34 | | | 8.04 | 8.06 | | | 19.52 | |
| PROSPIANO | 5.35 | | | | 8.08 | | | 19.53 | |
| GORLA MINORE | 5.36½ | | | 8.10 | 8.12 | 7411 | | 19.54½ | |
| SOLBIATE OLONA | 5.38½ | | | 8.15 | 8.17 | | | 19.56½ | |
| GORLA MAGGIORE | 5.40 | | | 8.20 | 8.23 | | | 19.58 | |
| FERMATA CANDIANI | 5.41½ | | | | 8.24½ | | | 19.59½ | |
| FAGNANO | 5.43 | | | 8.27 | 8.29 | | | 20.01 | |
| CAIRALE B. | 5.45 | | | | 8.32 | | | 20.03 | |
| CAIRATE L. | 5.48 | 5.49 | 414 | 8.35 | 8.37 | 7424 | | 20.05½ | |
| GORNATE | | 5.55½ | | 8.44 | 8.46 | | | 20.11½ | |
| CASTIGLIONE | | 6.01 | | | 8.52 | | | 20.17 | |
| LOZZA | | 6.03½ | | | 8.54½ | | | 20.19½ | |
| BIZZOZERO | | 6.07 | | | 8.57 | | | 20.23 | |
| MALNATE OLONA | 6.10 | | 422 | 9.00 | | | 20.20 | | 9482 S 164 |

I treni speciali previsti per il 28 giugno 1936 sulla ferrovia Castellanza-Malnate Olona, in occasione del raduno sindacale di Varese.

Sul ponte un convoglio della Como-Malnate-Varese diretto a Varese. Alla stazione inferiore di Malnate Olona un treno proveniente da Val Morea e diretto a Castellanza.