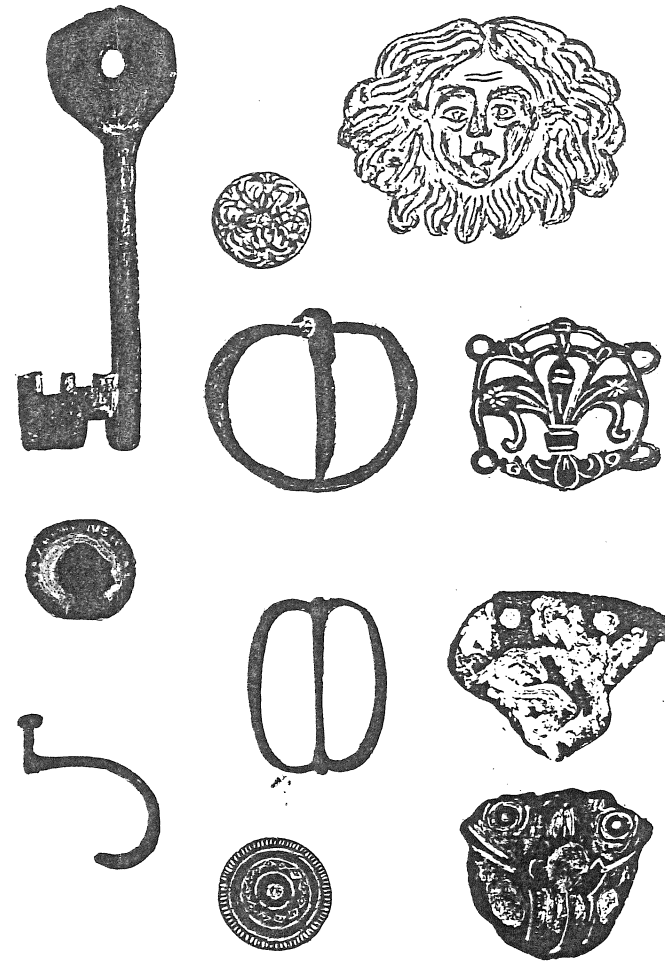
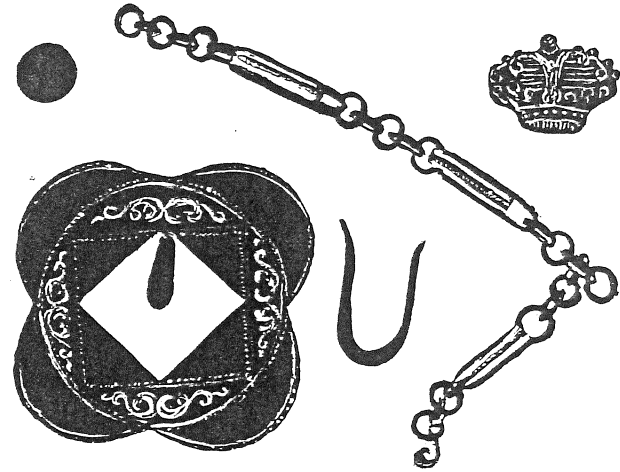


REPERTO IN METALLO CON INCISIONI E SIGNA SUOIE AL CENTRO RILEVATO IN UNO DEI LUOGHI VISTI AL MUSEO DI TORRE E CASTELSEPRIO (TAV. II, FIG. 10) E DISSEGATO IN GRANDEZZA NATURALE.
(GRUPPO DI ACCOMPAGNAMENTO, 45. 1. 1944)

REPERTO ROMANI E MEDIOVALI RILEVATI IN VALLE OLONA NELLA ZONA DI CASTELSEPRIO (DISEGNATI IN GRANDEZZA NATURALE)

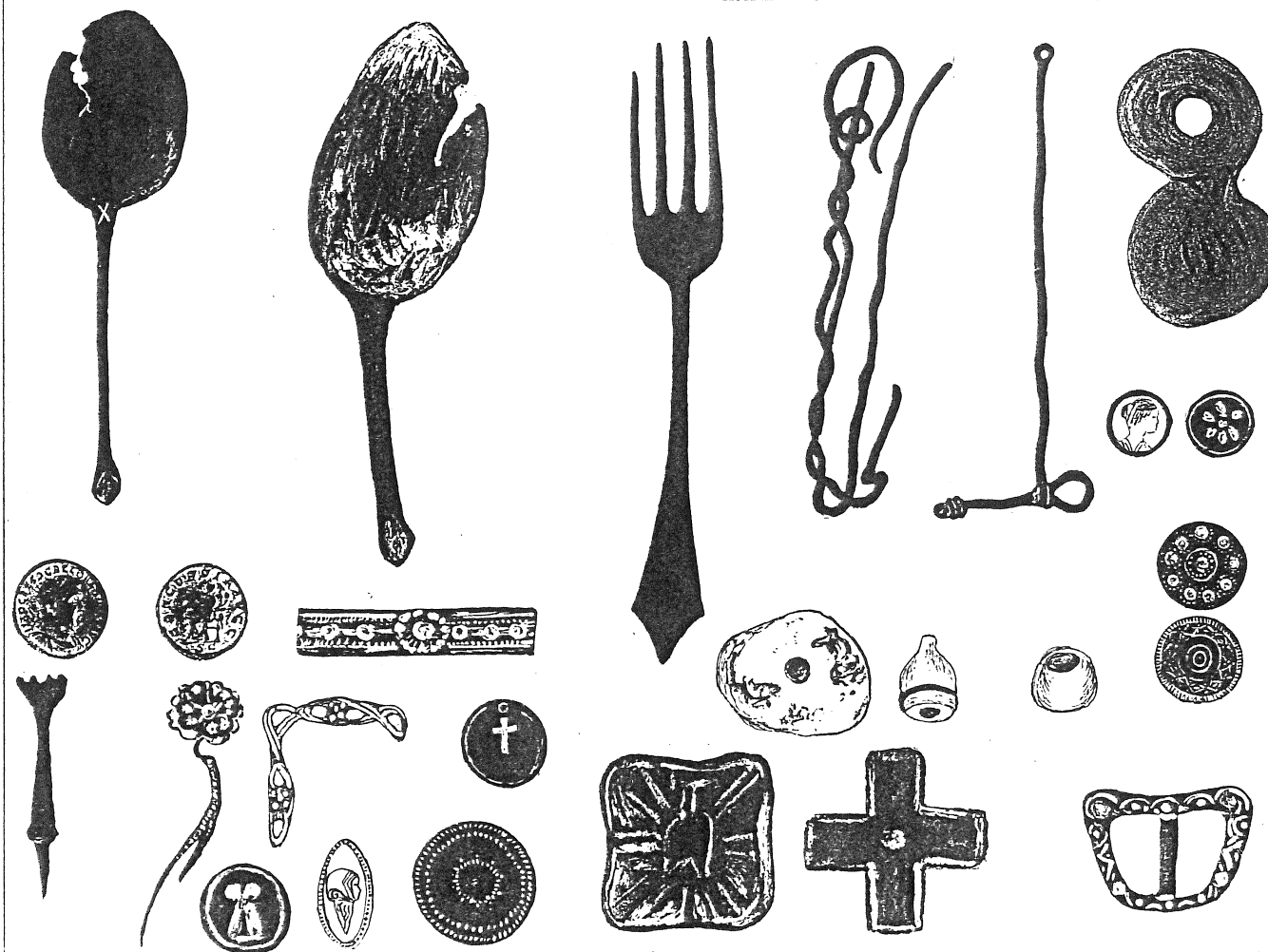


RILEVATI CON METALDETECTOR T.R. 440



RILEVAZIONE CON METALDETECTOR T.R. 440 SCOPE

REPERTI ROMANI E MEDIOVALI RILEVATI IN VALLE OLONA IN LOCALITA' "MOLINO PONTI" A GORLA HACCIORE. AL CONFINI CON FAGNANO OLONA



(DISEGNATI IN GRANDEZZA NATURALE)

TESTIMONIANZE STORICHE DELLA VALLE OLONA



DECIMUS CAELIUS BALBINUS 238 D. C.



REPERTI DI EPOCA ROMANA E MEDIOVALE RILEVATI IN VALLE OLONA CON METALDETECTOR T.R. 440. CHE TESTIMONIANO UN PASSAGGIO INTENSO ATRAVERSO I SECOLI DI GENTI E LEGIONI MILITARI PER IL NORD EUROPA E VICEVERSA E DA ME DISEGNATI (A SINISTRA AL 50% DELLA GRANDEZZA NATURALE E SOPRA, LA MONETA E LA PUNTA DI GIAVELOTTO ROMANO IN GRANDEZZA NATURALE.)