

IL LAGO

di Luigi Stadera

Il ristorante dello "Châlet" all'isola, ora scomparso. A sinistra il frontespizio del regolamento della "Cassa di soccorso" voluta da Ettore Ponti e, sotto, già in barca nell'Ottocento in una vecchia fotografia (da: Alba Bernardi, Vitalità e splendori del lago di Varese)

REGOLAMENTO DELLA CASSA DI SOCCORSO

FR. I

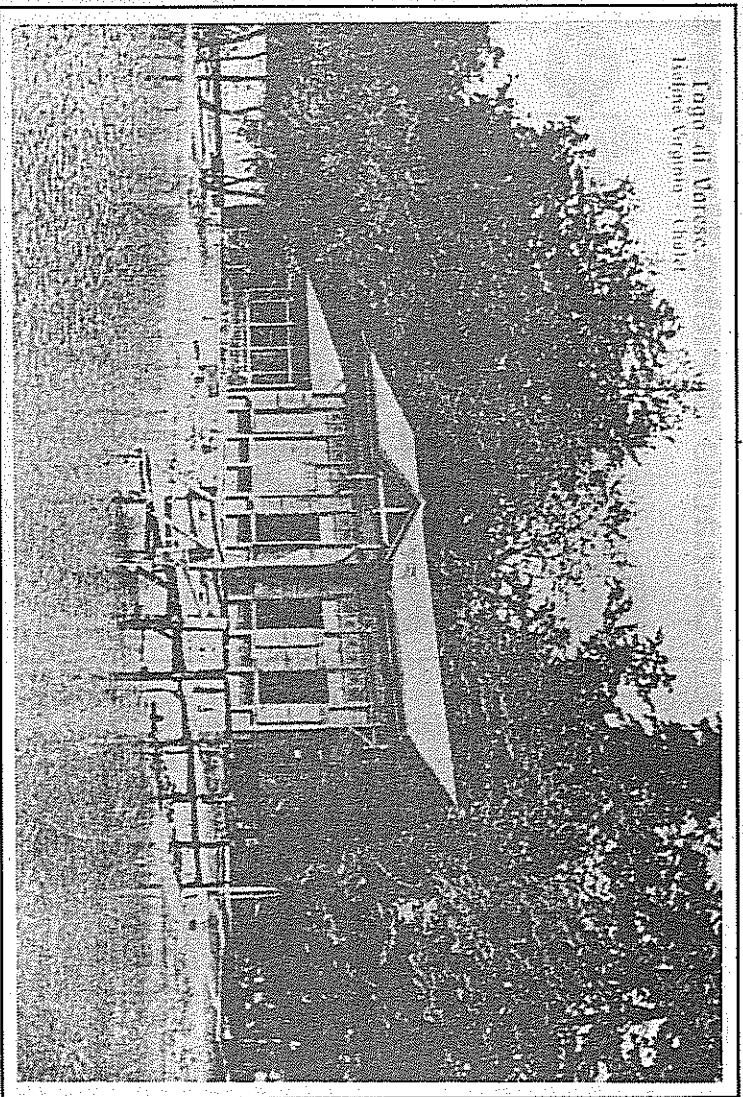
PESCATORI

DEL

LAGO DI VARESE



I Lotta vendono nel 1864 i laghi di Comabbio e di Monate ai Borghi e nel 1865 il lago di Varese ai Ponti: alla nobiltà subentra la borghesia, rappresentata da due gruppi famigliari e imprenditoriali accomunati non soltanto dall'alto livello economico, ma da tutta una serie di coincidenze. Sia i Borghi sia i Ponti provengono da Gallara

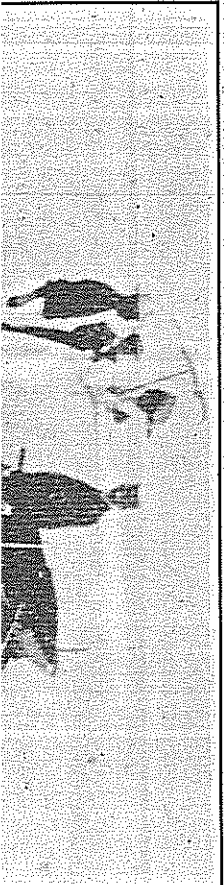


Lago di Varese.
"Châlet" Borghi - Ponti

A metà dell'800 il lago passa alla borghesia

Borghi & Ponti

*Un binomio socio - industriale
irrompe nella cultura lacustre*



dei loro interessi, si accompagna alla sensibilità per molti aspetti della cultura del lago. Sono gli anni della scoperta delle palafitte, delle quali i membri delle due famiglie si occupano con vivace intelligenza. Antonio Borghi studia le stazioni del lago di Monate e ne disegna una planimetria, che sarà poi utilizzata dal Castelbarco. L'illustre paleontologo scopre le palafitte del lago di Comabbio con l'aiuto di Nuvolone

4.7.94

Lago